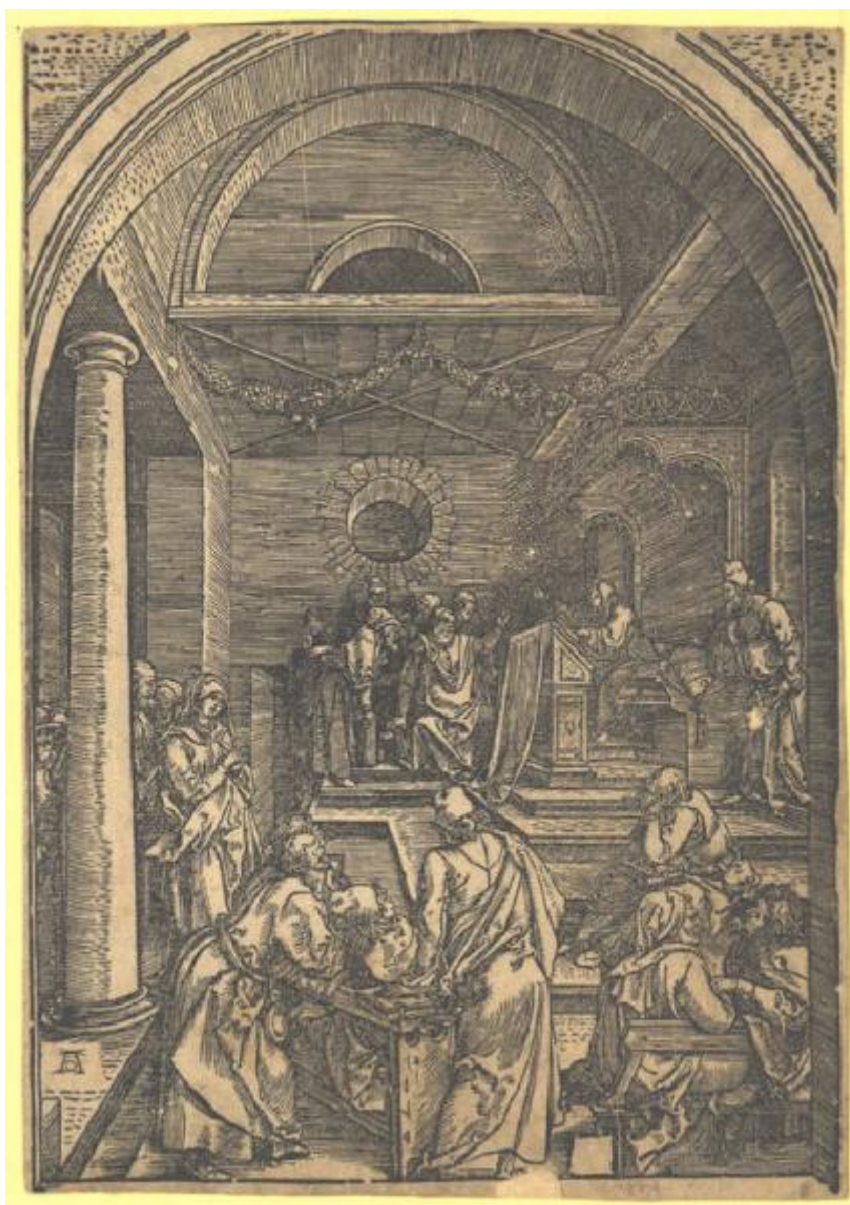


Gesù tra i dottori del tempio

Anonimo; Dürer Albrecht



Link risorsa: <https://www.lombardiabeniculturali.it/stampe/schede/H0110-07339/>

Scheda SIRBeC: <https://www.lombardiabeniculturali.it/stampe/schede-complete/H0110-07339/>

CODICI

Unità operativa: H0110

Numero scheda: 7339

Codice scheda: H0110-07339

Tipo scheda: S

Livello ricerca: I

CODICE UNIVOCO

Codice regione: 03

Numero catalogo generale: 01949598

Ente schedatore: R03/ Raccolta delle Stampe Achille Bertarelli

Ente competente: S27

OGGETTO

OGGETTO

Definizione: stampa

Disponibilità del bene: reale

SOGGETTO

Categoria generale: sacro

Identificazione: DISPUTA DI GESU' CON I DOTTORI DEL TEMPIO

Titolo: Gesù tra i dottori del tempio

LOCALIZZAZIONE GEOGRAFICO-AMMINISTRATIVA

INDICAZIONE DEL CONTENITORE FISICO

Codice del contenitore fisico: 19

Categoria del contenitore fisico: architettura

LOCALIZZAZIONE GEOGRAFICO-AMMINISTRATIVA ATTUALE

Stato: Italia

Regione: Lombardia

Provincia: MI

Nome provincia: Milano

Codice ISTAT comune: 015146

Comune: Milano

COLLOCAZIONE SPECIFICA

Tipologia: castello

Denominazione: Castello Sforzesco - complesso

Indirizzo: Piazza Castello

Denominazione struttura conservativa - livello 1: Civiche Raccolte Grafiche e Fotografiche del Castello Sforzesco

Denominazione struttura conservativa - livello 2: Raccolta delle Stampe Achille Bertarelli

Tipologia struttura conservativa: museo

Altra denominazione [1 / 5]: Castello di Porta Giovia

Altra denominazione [2 / 5]: Castello di Porta Giovia

Altra denominazione [3 / 5]: Castello di Porta Giovia

Altra denominazione [4 / 5]: Castello di Porta Giovia

Altra denominazione [5 / 5]: Castello di Porta Giovia

DATI PATRIMONIALI E COLLEZIONI

INVENTARIO

Numero: Art. m. 13-46

RAPPORTO

RAPPORTO BENE FINALE/ORIGINALE

Stadio bene in esame: copia

Bene finale/originale: stampa

Soggetto bene finale/originale: Gesù tra i dottori del tempio

Autore bene finale/originale: Dürer Albrecht

CRONOLOGIA

CRONOLOGIA GENERICA

Secolo: sec. XVI

Frazione di secolo: metà [?]

CRONOLOGIA SPECIFICA

Da: 1540

Validità: post

A: 1560

Validità: ante

DEFINIZIONE CULTURALE

AUTORE [1 / 2]

Ruolo: incisore

Nome di persona o ente: Anonimo

Tipo intestazione: P

AUTORE [2 / 2]

Ruolo: inventore

Nome di persona o ente: Dürer Albrecht

Tipo intestazione: P

Dati anagrafici/Periodo di attività: 1471/ 1528

Codice scheda autore: H0080-00731

AMBITO CULTURALE

Denominazione: ambito tedesco

Riferimento all'intervento: incisore

STATO DELL' OPERA

Stato: ultimo stato [?]

DATI TECNICI

MATERIA E TECNICA

Materia: xilografia

MISURE

Parte: parte incisa

Unità: mm

Altezza: 292

Larghezza: 206

Indicazioni sul soggetto

All'interno di una sala del tempio in secondo piano Gesù dodicenne, seduto su un alto scanno davanti ad un leggio

discute con un gruppo di dottori seduti e in piedi intorno a lui. Da sinistra la Madonna e Giuseppe entrano timidamente nel consesso e si fermano seminascosti da una colonna ad osservare.

colonna, ghirlanda, leggio, libro, abbigliamento, copricapo, bastone, cuscino, nappa, borsello, baldacchino, occhiali

DATI ANALITICI

ISCRIZIONI

Posizione: nell'inciso, in basso a sinistra

Trascrizione: AD

CONDIZIONE GIURIDICA E VINCOLI

CONDIZIONE GIURIDICA

Indicazione generica: proprietà Ente pubblico territoriale

Indicazione specifica: Comune di Milano

Indirizzo: Piazza della Scala, 2 - 20121 Milano

FONTI E DOCUMENTI DI RIFERIMENTO

DOCUMENTAZIONE FOTOGRAFICA

Codice univoco della risorsa: SC_S_H0110-07339_IMG-0000100033

Genere: documentazione allegata

Codice identificativo: 013_046_

Collocazione del file nell'archivio locale: art\medie

Nome del file originale: 013_046_.jpg

BIBLIOGRAFIA [1 / 2]

Genere: bibliografia specifica

Autore: Bartsch A.

Titolo libro o rivista: Le peintre graveur

Luogo di edizione: Leipzig

Anno di edizione: 1854-1876

Codice scheda bibliografia: H0080-00002

V., pp., nn.: v. VII p. 133 n. 91a [?]

BIBLIOGRAFIA [2 / 2]

Genere: bibliografia specifica

Autore: Strauss W. L.

Titolo libro o rivista: The Illustrated Bartsch. Sixteenth Century German Artists. Commentary

Luogo di edizione: New York

Anno di edizione: 1981

Codice scheda bibliografia: H0080-00150

V., pp., nn.: p. 367 n. 291 C1 [?]

COMPILAZIONE

COMPILAZIONE

Anno di redazione: 2000

Ente compilatore: Raccolta delle Stampe Achille Bertarelli

Nome: Gallina, Giovanna

Funzionario responsabile: Mori, Giovanna

AGGIORNAMENTO-REVISIONE

Nome: Gallina, Giovanna

Ente compilatore: Raccolta delle Stampe Achille Bertarelli