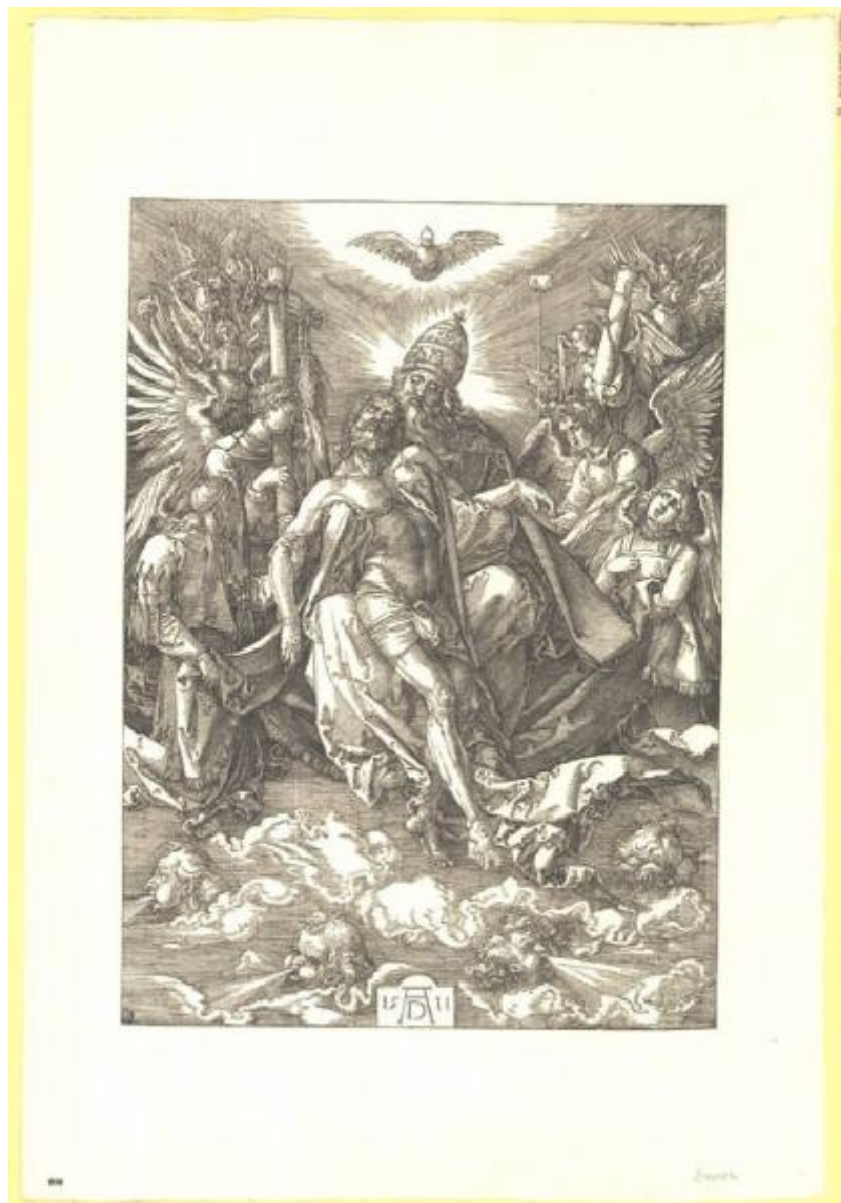


La Santa Trinità

Anonimo; Dürer Albrecht



Link risorsa: <https://www.lombardiabeniculturali.it/stampe/schede/H0110-07344/>

Scheda SIRBeC: <https://www.lombardiabeniculturali.it/stampe/schede-complete/H0110-07344/>

CODICI

Unità operativa: H0110

Numero scheda: 7344

Codice scheda: H0110-07344

Tipo scheda: S

Livello ricerca: I

CODICE UNIVOCO

Codice regione: 03

Numero catalogo generale: 01949603

Ente schedatore: R03/ Raccolta delle Stampe Achille Bertarelli

Ente competente: S27

OGGETTO

OGGETTO

Definizione: stampa

Disponibilità del bene: reale

SOGGETTO

Categoria generale: sacro

Identificazione: TRINITA'

Titolo: La Santa Trinità

LOCALIZZAZIONE GEOGRAFICO-AMMINISTRATIVA

INDICAZIONE DEL CONTENITORE FISICO

Codice del contenitore fisico: 19

Categoria del contenitore fisico: architettura

LOCALIZZAZIONE GEOGRAFICO-AMMINISTRATIVA ATTUALE

Stato: Italia

Regione: Lombardia

Provincia: MI

Nome provincia: Milano

Codice ISTAT comune: 015146

Comune: Milano

COLLOCAZIONE SPECIFICA

Tipologia: castello

Denominazione: Castello Sforzesco - complesso

Indirizzo: Piazza Castello

Denominazione struttura conservativa - livello 1: Civiche Raccolte Grafiche e Fotografiche del Castello Sforzesco

Denominazione struttura conservativa - livello 2: Raccolta delle Stampe Achille Bertarelli

Tipologia struttura conservativa: museo

Altra denominazione [1 / 5]: Castello di Porta Giovia

Altra denominazione [2 / 5]: Castello di Porta Giovia

Altra denominazione [3 / 5]: Castello di Porta Giovia

Altra denominazione [4 / 5]: Castello di Porta Giovia

Altra denominazione [5 / 5]: Castello di Porta Giovia

DATI PATRIMONIALI E COLLEZIONI

INVENTARIO

Numero: Art. m. 13-61

RAPPORTO

RAPPORTO BENE FINALE/ORIGINALE

Stadio bene in esame: derivazione

Bene finale/originale: stampa

Soggetto bene finale/originale: La Santa Trinità

Autore bene finale/originale: Dürer Albrecht

CRONOLOGIA

CRONOLOGIA GENERICA

Secolo: sec. XX

Frazione di secolo: prima metà

CRONOLOGIA SPECIFICA

Da: 1900

Validità: post

A: 1949

Validità: ante

DEFINIZIONE CULTURALE

AUTORE [1 / 2]

Ruolo: incisore

Nome di persona o ente: Anonimo

Tipo intestazione: P

AUTORE [2 / 2]

Ruolo: inventore

Nome di persona o ente: Dürer Albrecht

Tipo intestazione: P

Dati anagrafici/Periodo di attività: 1471/ 1528

Codice scheda autore: H0080-00731

STATO DELL' OPERA

Stato: stato unico

DATI TECNICI

MATERIA E TECNICA

Materia: incisione fotomeccanica

MISURE

Unità: mm

Altezza: 394

Larghezza: 285

MISURE FOGLIO

Unità: mm

Altezza: 564

Larghezza: 385

Indicazioni sul soggetto

Tra le nubi Dio Padre sostiene il corpo morto del Figlio tra due ali di angeli che sorreggono i simboli della passione: a

sinistra la croce con appesa la verga, il flagello e la corona di spine e subito dietro la lancia; a destra la colonna e la canna con la spugna. Nella zona inferiore sono raffigurati i quattro venti in forma di volti con le gote gonfie. angelo, crocefisso, colonna, spugna, abbigliamento, ala, nappa, copricapo, colomba, vento, corona, verga, corda, flagello

DATI ANALITICI

ISCRIZIONI

Posizione: in basso al centro, entro una tavoletta

Trascrizione: 15 AD 11

CONDIZIONE GIURIDICA E VINCOLI

CONDIZIONE GIURIDICA

Indicazione generica: proprietà Ente pubblico territoriale

Indicazione specifica: Comune di Milano

Indirizzo: Piazza della Scala, 2 - 20121 Milano

FONTI E DOCUMENTI DI RIFERIMENTO

DOCUMENTAZIONE FOTOGRAFICA

Codice univoco della risorsa: SC_S_H0110-07344_IMG-0000100038

Genere: documentazione allegata

Codice identificativo: 013_061_

Collocazione del file nell'archivio locale: art\medie

Nome del file originale: 013_061_.jpg

COMPILAZIONE

COMPILAZIONE

Anno di redazione: 2000

Ente compilatore: Raccolta delle Stampe Achille Bertarelli

Nome: Gallina, Giovanna

Funzionario responsabile: Mori, Giovanna

AGGIORNAMENTO-REVISIONE

Nome: Gallina, Giovanna

Ente compilatore: Raccolta delle Stampe Achille Bertarelli