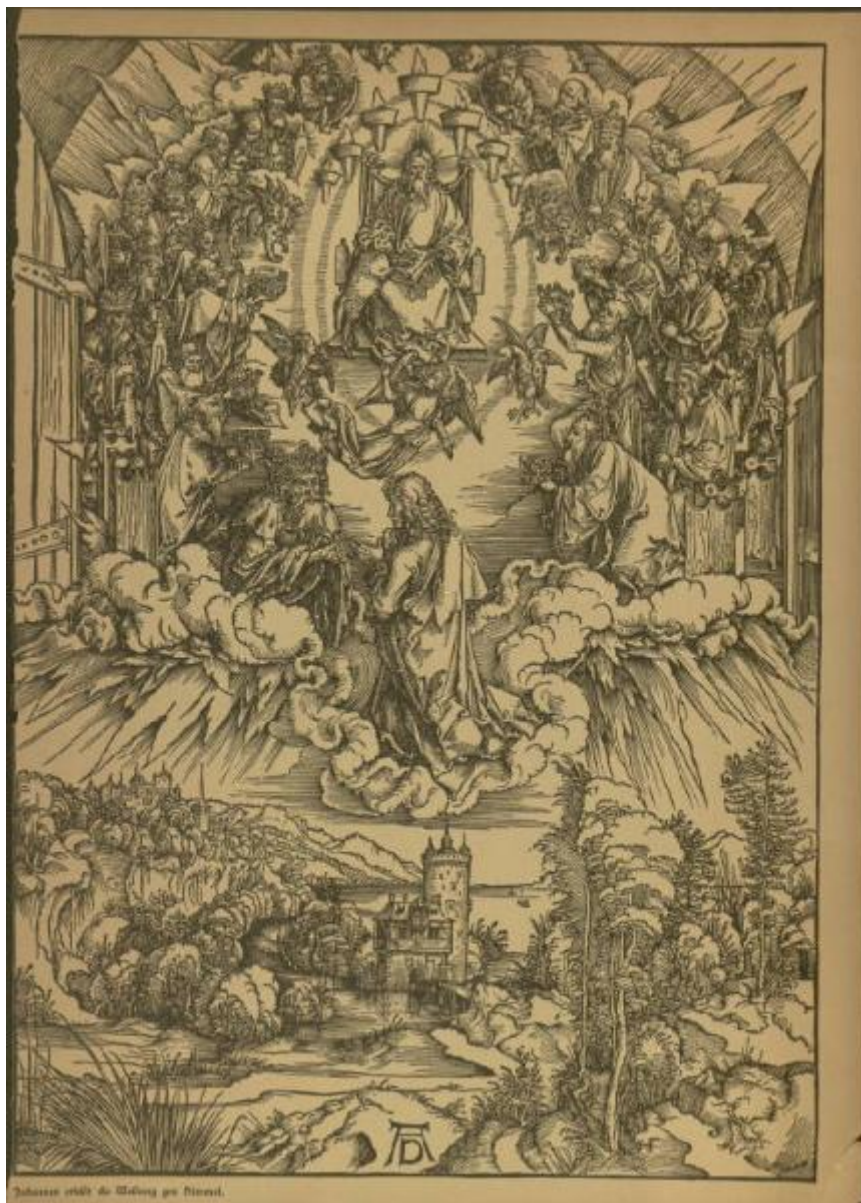


# San Giovanni di fronte a Dio e agli anziani

Anonimo; Dürer Albrecht



Link risorsa: <https://www.lombardiabenculturali.it/stampe/schede/H0110-07354/>

Scheda SIRBeC: <https://www.lombardiabenculturali.it/stampe/schede-complete/H0110-07354/>

## CODICI

Unità operativa: H0110

Numero scheda: 7354

Codice scheda: H0110-07354

Tipo scheda: S

Livello ricerca: I

## CODICE UNIVOCO

Codice regione: 03

Numero catalogo generale: 01949613

Ente schedatore: R03/ Raccolta delle Stampe Achille Bertarelli

Ente competente: S27

## OGGETTO

### OGGETTO

Definizione: stampa

### QUANTITA'

Numero stampa/matrice composita o serie: 16

Disponibilità del bene: reale

### SOGGETTO

Categoria generale: sacro

Identificazione: CRISTO IN TRONO CON IL TETRAMORFO E I VENTiquATTRO SENIORI DELL'APOCALISSE

Titolo: San Giovanni di fronte a Dio e agli anziani

## LOCALIZZAZIONE GEOGRAFICO-AMMINISTRATIVA

### INDICAZIONE DEL CONTENITORE FISICO

Codice del contenitore fisico: 19

Categoria del contenitore fisico: architettura

### LOCALIZZAZIONE GEOGRAFICO-AMMINISTRATIVA ATTUALE

Stato: Italia

Regione: Lombardia

Provincia: MI

Nome provincia: Milano

Codice ISTAT comune: 015146

Comune: Milano

### **COLLOCAZIONE SPECIFICA**

Tipologia: castello

Denominazione: Castello Sforzesco - complesso

Indirizzo: Piazza Castello

Denominazione struttura conservativa - livello 1: Civiche Raccolte Grafiche e Fotografiche del Castello Sforzesco

Denominazione struttura conservativa - livello 2: Raccolta delle Stampe Achille Bertarelli

Tipologia struttura conservativa: museo

## **DATI PATRIMONIALI E COLLEZIONI**

### **INVENTARIO**

Numero: Cons. Vol. AA 2, tav. 4

## **RAPPORTO**

### **RAPPORTO BENE FINALE/ORIGINALE**

Stadio bene in esame: derivazione

Bene finale/originale: stampa

Soggetto bene finale/originale: San Giovanni di fronte a Dio e agli anziani

Autore bene finale/originale: Dürer Albrecht

### **AREA DEL LIBRO**

Titolo della pubblicazione: Die heimliche Offenbarung Johannis des Albrecht Dürer

Numero di edizione: Herrmann Emil senior/ Leipzig/ s.d.

## **CRONOLOGIA**

### **CRONOLOGIA GENERICA**

Secolo: sec. XIX

### **CRONOLOGIA SPECIFICA**

Da: 1800

Validità: post

A: 1899

Validità: ante

## DEFINIZIONE CULTURALE

### AUTORE [1 / 2]

Ruolo: incisore

Nome di persona o ente: Anonimo

Tipo intestazione: P

### AUTORE [2 / 2]

Ruolo: inventore

Nome di persona o ente: Dürer Albrecht

Tipo intestazione: P

Dati anagrafici/Periodo di attività: 1471/ 1528

Codice scheda autore: H0080-00731

### STATO DELL' OPERA

Stato: stato unico

## DATI TECNICI

### MATERIA E TECNICA

Materia: incisione fotomeccanica

### MISURE

Parte: parte incisa

Unità: mm

Altezza: 397

Larghezza: 285

### MISURE FOGLIO

Unità: mm

Altezza: 425

Larghezza: 325

Indicazioni sul soggetto

La composizione è suddivisa in due parti: nella zona superiore Gesù in trono circondato da ventiquattro troni con assisi

altrettanti anziani, intorno al trono ci sono i quattro viventi ricoperti d'occhi in forma di toro, di aquila, di angelo e di leone. Di fronte al trono è inginocchiato San Giovanni Evangelista che sembra discorrere con uno degli anziani. Nella zona inferiore è raffigurato uno scorcio di paesaggio attraversato da un fiume il cui corso è sbarrato e difeso da un castello. porta, cardine, nube, luce, corona, abbigliamento, copricapo, trono, occhio, leone, toro, angelo, aquila, torcia, libro, sigillo, angelo, agnello, castello, ponte, fiume, albero

## DATI ANALITICI

### ISCRIZIONI [1 / 2]

Posizione: in basso al centro

Trascrizione: AD

### ISCRIZIONI [2 / 2]

Posizione: nel margine inferiore a sinistra

Trascrizione: Johannes, erhalt die Weisung gen Himmel.

## CONDIZIONE GIURIDICA E VINCOLI

### CONDIZIONE GIURIDICA

Indicazione generica: proprietà Ente pubblico territoriale

Indicazione specifica: Comune di Milano

Indirizzo: Piazza della Scala, 2 - 20121 Milano

## FONTI E DOCUMENTI DI RIFERIMENTO

### DOCUMENTAZIONE FOTOGRAFICA

Codice univoco della risorsa: SC\_S\_H0110-07354\_IMG-0000100048

Genere: documentazione allegata

Codice identificativo: 002\_004\_

Collocazione del file nell'archivio locale: cons\_vol\aa

Nome del file originale: 002\_004\_.jpg

## COMPILAZIONE

### COMPILAZIONE

Anno di redazione: 2000

Ente compilatore: Raccolta delle Stampe Achille Bertarelli

Nome: Gallina, Giovanna

Funzionario responsabile: Mori, Giovanna

**AGGIORNAMENTO-REVISIONE**

Nome: Gallina, Giovanna

Ente compilatore: Raccolta delle Stampe Achille Bertarelli