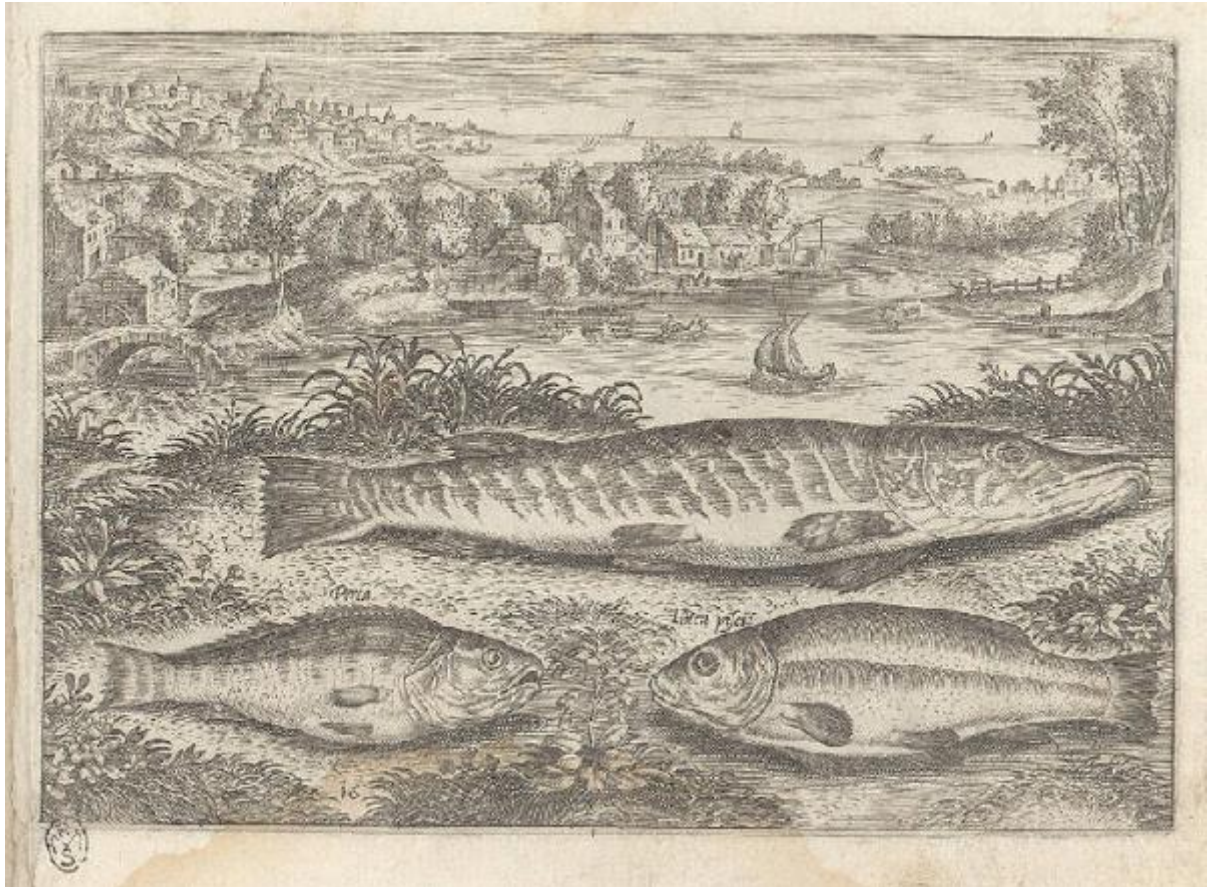


# Piscium vivae icones

Anonimo



Link risorsa: <https://www.lombardiabeniculturali.it/stampe/schede/H0110-07398/>

Scheda SIRBeC: <https://www.lombardiabeniculturali.it/stampe/schede-complete/H0110-07398/>

## CODICI

Unità operativa: H0110

Numero scheda: 7398

Codice scheda: H0110-07398

Tipo scheda: S

Livello ricerca: I

### CODICE UNIVOCO

Codice regione: 03

Numero catalogo generale: 01949657

Ente schedatore: R03/ Raccolta delle Stampe Achille Bertarelli

Ente competente: S27

## OGGETTO

### OGGETTO

Definizione: stampa

### QUANTITA'

Numero stampa/matrice composita o serie: 15

Disponibilità del bene: reale

### SOGGETTO

Titolo: Diverse specie di pesci

Titolo della serie di appartenenza: Piscium vivae icones

## LOCALIZZAZIONE GEOGRAFICO-AMMINISTRATIVA

### INDICAZIONE DEL CONTENITORE FISICO

Codice del contenitore fisico: 19

Categoria del contenitore fisico: architettura

### LOCALIZZAZIONE GEOGRAFICO-AMMINISTRATIVA ATTUALE

Stato: Italia

Regione: Lombardia

Provincia: MI

Nome provincia: Milano

Codice ISTAT comune: 015146

Comune: Milano

### **COLLOCAZIONE SPECIFICA**

Tipologia: castello

Denominazione: Castello Sforzesco - complesso

Indirizzo: Piazza Castello

Denominazione struttura conservativa - livello 1: Civiche Raccolte Grafiche e Fotografiche del Castello Sforzesco

Denominazione struttura conservativa - livello 2: Raccolta delle Stampe Achille Bertarelli

Tipologia struttura conservativa: museo

Altra denominazione [1 / 5]: Castello di Porta Giovia

Altra denominazione [2 / 5]: Castello di Porta Giovia

Altra denominazione [3 / 5]: Castello di Porta Giovia

Altra denominazione [4 / 5]: Castello di Porta Giovia

Altra denominazione [5 / 5]: Castello di Porta Giovia

## **DATI PATRIMONIALI E COLLEZIONI**

### **INVENTARIO**

Numero: Albo C 136, tav. 78

## **RAPPORTO**

### **RAPPORTO BENE FINALE/ORIGINALE**

Stadio bene in esame: copia

Bene finale/originale: stampa

Autore bene finale/originale: Collaert Adriaen

## **CRONOLOGIA**

### **CRONOLOGIA GENERICA**

Secolo: sec. XVII

Frazione di secolo: primo quarto

### **CRONOLOGIA SPECIFICA**

Da: 1600

Validità: post

A: 1624

Validità: ante

## DEFINIZIONE CULTURALE

### AUTORE

Ruolo: incisore

Nome di persona o ente: Anonimo

Tipo intestazione: P

### AMBITO CULTURALE

Denominazione: ambito fiammingo

Riferimento all'intervento: incisore

### STATO DELL' OPERA

Stato: stato unico [?]

## DATI TECNICI

### MATERIA E TECNICA

Materia: bulino

### MISURE [1 / 2]

Parte: parte incisa

Unità: mm

Altezza: 128

Larghezza: 183

### MISURE [2 / 2]

Parte: impronta

Unità: mm

Altezza: 130

Larghezza: 184

### MISURE FOGLIO

Unità: mm

Altezza: 190

Larghezza: 260

Indicazioni sul soggetto

All'interno di un paesaggio marino alcuni pesci sono adagiati sulla riva. Sullo sfondo alcune barche veleggiano e si spostano sullo specchio d'acqua sulle cui rive si ergono alcuni villaggi.  
pesce, nave, barca, ponte, mulino, chiesa, steccato, pastore, pecora

## DATI ANALITICI

### ISCRIZIONI [1 / 2]

Posizione: in corrispondenza dei due pesci

Trascrizione: Perca/ Tinca piscis

### ISCRIZIONI [2 / 2]

Posizione: in basso verso sinistra

Trascrizione: 16

## CONDIZIONE GIURIDICA E VINCOLI

### CONDIZIONE GIURIDICA

Indicazione generica: proprietà Ente pubblico territoriale

Indicazione specifica: Comune di Milano

Indirizzo: Piazza della Scala, 2 - 20121 Milano

## FONTI E DOCUMENTI DI RIFERIMENTO

### DOCUMENTAZIONE FOTOGRAFICA

Codice univoco della risorsa: SC\_S\_H0110-07398\_IMG-0000100092

Genere: documentazione allegata

Codice identificativo: 136\_078\_

Collocazione del file nell'archivio locale: albo\c

Nome del file originale: 136\_078\_.jpg

### BIBLIOGRAFIA

Genere: bibliografia specifica

Autore: Senechal P.

Titolo libro o rivista: Les Graveurs des Ecoles du Nord a Venise (1585-1620). Les Sadeler: entremise et enterprise

Luogo di edizione: Parigi

Anno di edizione: 1987

Codice scheda bibliografia: H0080-00204

V., pp., nn.: v. II p. 178 n. 170

## **COMPILAZIONE**

### **COMPILAZIONE**

Anno di redazione: 2000

Ente compilatore: Raccolta delle Stampe Achille Bertarelli

Nome: Gallina, Giovanna

Funzionario responsabile: Mori, Giovanna

### **AGGIORNAMENTO-REVISIONE**

Nome: Gallina, Giovanna

Ente compilatore: Raccolta delle Stampe Achille Bertarelli