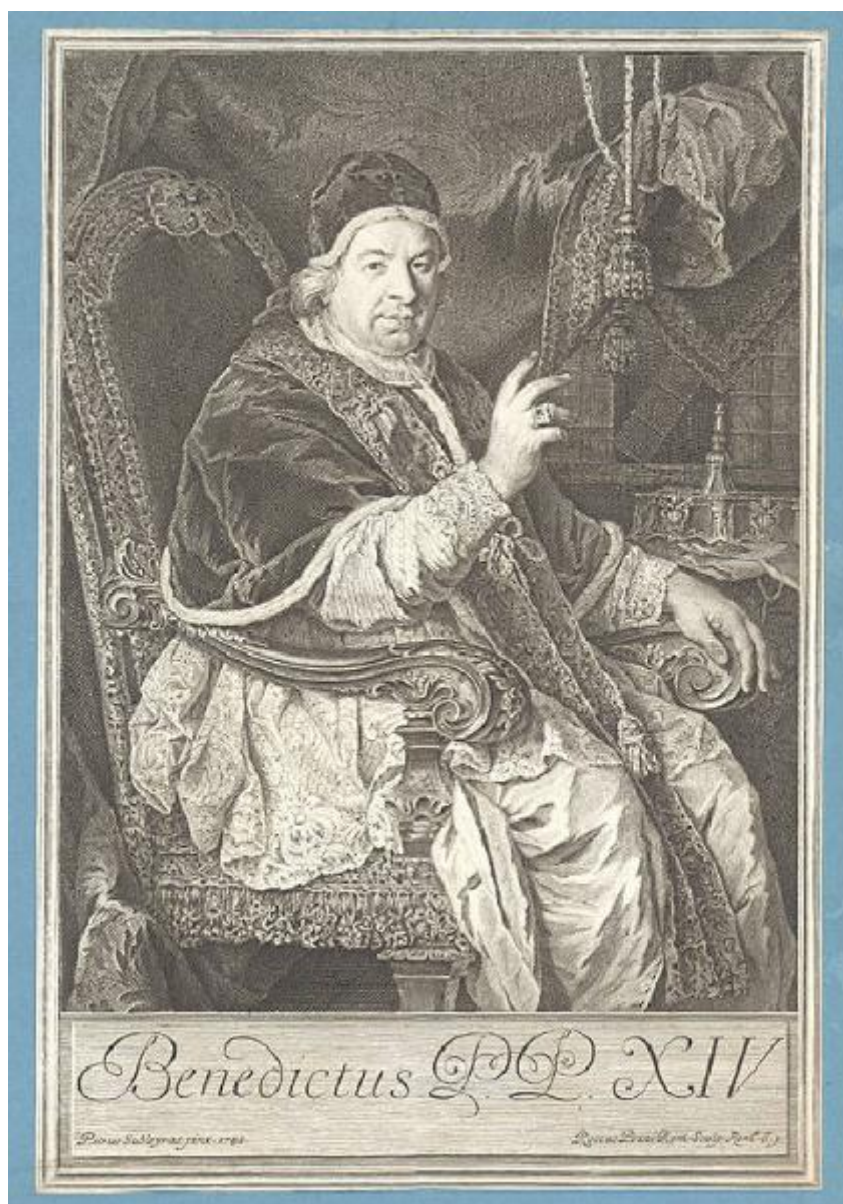


Ritratto di Papa Benedetto XIV

Subleyras Pierre; Pozzi Rocco



Link risorsa: <https://www.lombardiabeniculturali.it/stampe/schede/H0110-07578/>

Scheda SIRBeC: <https://www.lombardiabeniculturali.it/stampe/schede-complete/H0110-07578/>

CODICI

Unità operativa: H0110

Numero scheda: 7578

Codice scheda: H0110-07578

Tipo scheda: S

Livello ricerca: I

CODICE UNIVOCO

Codice regione: 03

Numero catalogo generale: 01949837

Ente schedatore: R03/ Raccolta delle Stampe Achille Bertarelli

Ente competente: S27

OGGETTO

OGGETTO

Definizione: stampa

Disponibilità del bene: reale

SOGGETTO

Categoria generale: ritratto

Identificazione: RITRATTO DI PAPA BENEDETTO XIV

Titolo: Ritratto di Papa Benedetto XIV

LOCALIZZAZIONE GEOGRAFICO-AMMINISTRATIVA

INDICAZIONE DEL CONTENITORE FISICO

Codice del contenitore fisico: 19

Categoria del contenitore fisico: architettura

LOCALIZZAZIONE GEOGRAFICO-AMMINISTRATIVA ATTUALE

Stato: Italia

Regione: Lombardia

Provincia: MI

Nome provincia: Milano

Codice ISTAT comune: 015146

Comune: Milano

COLLOCAZIONE SPECIFICA

Tipologia: castello

Denominazione: Castello Sforzesco - complesso

Indirizzo: Piazza Castello

Denominazione struttura conservativa - livello 1: Civiche Raccolte Grafiche e Fotografiche del Castello Sforzesco

Denominazione struttura conservativa - livello 2: Raccolta delle Stampe Achille Bertarelli

Tipologia struttura conservativa: museo

Altra denominazione [1 / 5]: Castello di Porta Giovia

Altra denominazione [2 / 5]: Castello di Porta Giovia

Altra denominazione [3 / 5]: Castello di Porta Giovia

Altra denominazione [4 / 5]: Castello di Porta Giovia

Altra denominazione [5 / 5]: Castello di Porta Giovia

DATI PATRIMONIALI E COLLEZIONI

INVENTARIO

Numero: RSeI 7, tav. 22 bis

RAPPORTO

RAPPORTO BENE FINALE/ORIGINALE

Stadio bene in esame: derivazione

Soggetto bene finale/originale: Ritratto di Papa Benedetto XIV

Collocazione bene finale/originale: Chantilly/ Musée Condé

CRONOLOGIA

CRONOLOGIA GENERICA

Secolo: sec. XVIII

CRONOLOGIA SPECIFICA

Da: 1741

Validità: ca.

A: 1741

Validità: ca.

DEFINIZIONE CULTURALE

AUTORE [1 / 2]

Ruolo: inventore

Nome di persona o ente: Subleyras Pierre

Tipo intestazione: P

Dati anagrafici/Periodo di attività: 1699/ 1749

Codice scheda autore: H0080-00923

AUTORE [2 / 2]

Ruolo: incisore

Nome di persona o ente: Pozzi Rocco

Tipo intestazione: P

Dati anagrafici/Periodo di attività: notizie dal 1752/ 1780 ca.

Codice scheda autore: H0080-01072

STATO DELL' OPERA

Stato: stato unico [?]

DATI TECNICI

MATERIA E TECNICA

Materia: bulino

MISURE

Parte: impronta

Unità: mm

Altezza: 335

Larghezza: 225

Indicazioni sul soggetto

Il personaggio è raffigurato seduto, visto di tre quarti volto verso la destra della stampa, con lo sguardo rivolto verso lo spettatore. Porta un copricapo orlato di pelliccia dal quale fuoriescono ciocche di capelli, indossa una mantellina orlata di pelliccia sopra la quale si vede una fascia ricamata con le chiavi di S.Pietro, la mano destra inanellata è alzata nell'atto di impartire la benedizione. Nello sfondo si apre un tendaggio.
copricapo, pelliccia, anello, chiave, merletto, tenda

DATI ANALITICI

ISCRIZIONI [1 / 3]

Posizione: nel margine inferiore

Trascrizione: Benedictus P. P. XIV

ISCRIZIONI [2 / 3]

Posizione: sotto, a sinistra

Trascrizione: Petrus Subleyras pinx. 1741.

ISCRIZIONI [3 / 3]

Posizione: a destra

Trascrizione: Roccus Pozzi Rom. Sculp. Rom.ae S. p.

CONDIZIONE GIURIDICA E VINCOLI

CONDIZIONE GIURIDICA

Indicazione generica: proprietà Ente pubblico territoriale

Indicazione specifica: Comune di Milano

Indirizzo: Piazza della Scala, 2 - 20121 Milano

FONTI E DOCUMENTI DI RIFERIMENTO

DOCUMENTAZIONE FOTOGRAFICA

Codice univoco della risorsa: SC_S_H0110-07578_IMG-0000100247

Genere: documentazione allegata

Codice identificativo: 007_022b

Collocazione del file nell'archivio locale: rselvol

Nome del file originale: 007_022b.jpg

BIBLIOGRAFIA [1 / 2]

Genere: bibliografia specifica

Autore: Nagler G. K.

Titolo libro o rivista: Neues Allgemeines Kunstler-Lexikon

Luogo di edizione: Leipzig

Anno di edizione: 1835-1852

Codice scheda bibliografia: H0080-00227

V., pp., nn.: v. XIII p. 215 n. 1

BIBLIOGRAFIA [2 / 2]

Genere: bibliografia specifica

Autore: Le Blanc C.

Titolo libro o rivista: Manuel de l'amateur d'estampes

Luogo di edizione: Parigi

Anno di edizione: 1854-1890

Codice scheda bibliografia: H0080-00032

V., pp., nn.: v. III p. 243 n. 4

COMPILAZIONE

COMPILAZIONE

Anno di redazione: 1999

Ente compilatore: Raccolta delle Stampe Achille Bertarelli

Nome: Bianchi, Silvia

Funzionario responsabile: Mori, Giovanna