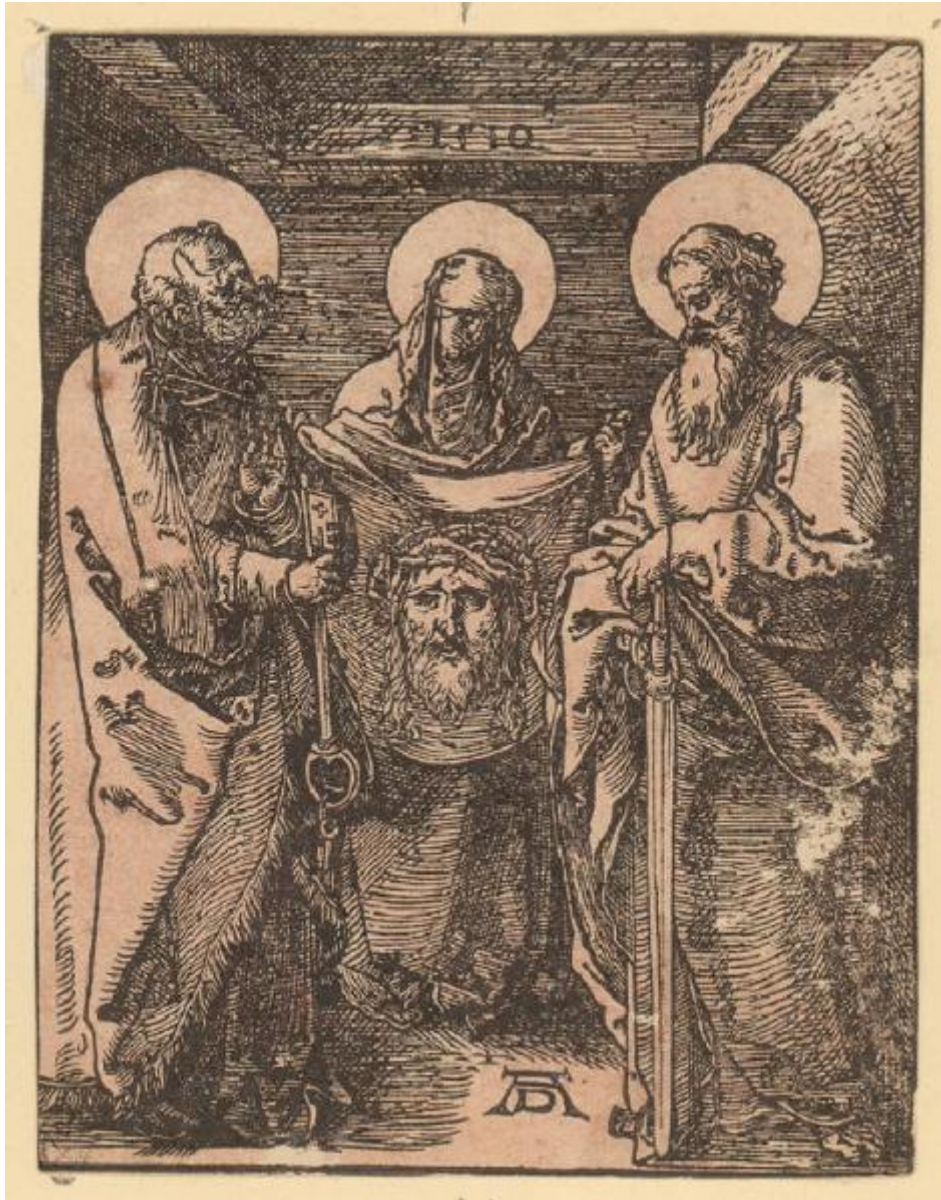


# La Piccola Passione

DÄ¼rer Albrecht; Mommard Johann



Link risorsa: <https://www.lombardiabenculturali.it/stampe/schede/H0110-07700/>

Scheda SIRBeC: <https://www.lombardiabenculturali.it/stampe/schede-complete/H0110-07700/>

## CODICI

Unità operativa: H0110

Numero scheda: 7700

Codice scheda: H0110-07700

Tipo scheda: S

Livello ricerca: I

### CODICE UNIVOCO

Codice regione: 03

Numero catalogo generale: 01949959

Ente schedatore: R03/ Raccolta delle Stampe Achille Bertarelli

Ente competente: S27

## OGGETTO

### OGGETTO

Definizione: stampa

### QUANTITA'

Numero stampa/matrice composita o serie: 37

Disponibilità del bene: reale

### SOGGETTO

Titolo: La Veronica tra San Pietro e San Paolo

Titolo della serie di appartenenza: La Piccola Passione

## LOCALIZZAZIONE GEOGRAFICO-AMMINISTRATIVA

### INDICAZIONE DEL CONTENITORE FISICO

Codice del contenitore fisico: 19

Categoria del contenitore fisico: architettura

### LOCALIZZAZIONE GEOGRAFICO-AMMINISTRATIVA ATTUALE

Stato: Italia

Regione: Lombardia

Provincia: MI

Nome provincia: Milano

Codice ISTAT comune: 015146

Comune: Milano

### **COLLOCAZIONE SPECIFICA**

Tipologia: castello

Denominazione: Castello Sforzesco - complesso

Indirizzo: Piazza Castello

Denominazione struttura conservativa - livello 1: Civiche Raccolte Grafiche e Fotografiche del Castello Sforzesco

Denominazione struttura conservativa - livello 2: Raccolta delle Stampe Achille Bertarelli

Tipologia struttura conservativa: museo

Altra denominazione [1 / 5]: Castello di Porta Giovia

Altra denominazione [2 / 5]: Castello di Porta Giovia

Altra denominazione [3 / 5]: Castello di Porta Giovia

Altra denominazione [4 / 5]: Castello di Porta Giovia

Altra denominazione [5 / 5]: Castello di Porta Giovia

## **DATI PATRIMONIALI E COLLEZIONI**

### **INVENTARIO**

Numero: Art. prez. p. 288

## **RAPPORTO**

### **RAPPORTO BENE FINALE/ORIGINALE**

Stadio bene in esame: copia

Bene finale/originale: stampa

Soggetto bene finale/originale: La Veronica tra San Pietro e San Paolo

Autore bene finale/originale: Dürer Albrecht

## **CRONOLOGIA**

### **CRONOLOGIA GENERICA**

Secolo: sec. XVII

Frazione di secolo: prima metà

## CRONOLOGIA SPECIFICA

Da: 1600

Validità: post

A: 1649

Validità: ante

## DEFINIZIONE CULTURALE

### AUTORE [1 / 2]

Ruolo: inventore

Nome di persona o ente: Dürer Albrecht

Tipo intestazione: P

Dati anagrafici/Periodo di attività: 1471/ 1528

Codice scheda autore: H0080-00731

### AUTORE [2 / 2]

Ruolo: incisore

Nome di persona o ente: Mommard Johann

Tipo intestazione: P

Dati anagrafici/Periodo di attività: notizie fine sec. XVI-inizio sec. XVII

Codice scheda autore: H0080-01755

## STATO DELL' OPERA

Stato: stato unico [?]

## DATI TECNICI

### MATERIA E TECNICA

Materia: xilografia

### MISURE

Parte: parte incisa

Unità: mm

Altezza: 126

Larghezza: 97

Indicazioni sul soggetto

All'interno di una stanza: in primo piano a sinistra San Pietro con la chiave nella mano destra e a sinistra San Paolo con

le mani appoggiate su una spada. Al centro, in secondo piano, la Veronica che mostra il velo con impressa l'effigie di Gesù.

chiave, spada, velo, aureola, mantello

## DATI ANALITICI

### ISCRIZIONI [1 / 2]

Posizione: in basso al centro

Trascrizione: AD

### ISCRIZIONI [2 / 2]

Posizione: in alto su una trave del soffitto

Trascrizione: 1510

## CONDIZIONE GIURIDICA E VINCOLI

### CONDIZIONE GIURIDICA

Indicazione generica: proprietà Ente pubblico territoriale

Indicazione specifica: Comune di Milano

Indirizzo: Piazza della Scala, 2 - 20121 Milano

## FONTI E DOCUMENTI DI RIFERIMENTO

### DOCUMENTAZIONE FOTOGRAFICA

Codice univoco della risorsa: SC\_S\_H0110-07700\_IMG-0000100368

Genere: documentazione allegata

Codice identificativo: 288\_000\_

Collocazione del file nell'archivio locale: art\_prez\piccole

Nome del file originale: 288\_000\_.jpg

### BIBLIOGRAFIA

Genere: bibliografia specifica

Autore: Strauss W. L.

Titolo libro o rivista: The Illustrated Bartsch. Sixteenth Century German Artists. Commentary

Luogo di edizione: New York

Anno di edizione: 1981

Codice scheda bibliografia: H0080-00150

V., pp., nn.: p. 295 n. 238 C5

## COMPILAZIONE

### COMPILAZIONE

Anno di redazione: 1999

Ente compilatore: Raccolta delle Stampe Achille Bertarelli

Nome: Gallina, Giovanna

Funzionario responsabile: Mori, Giovanna