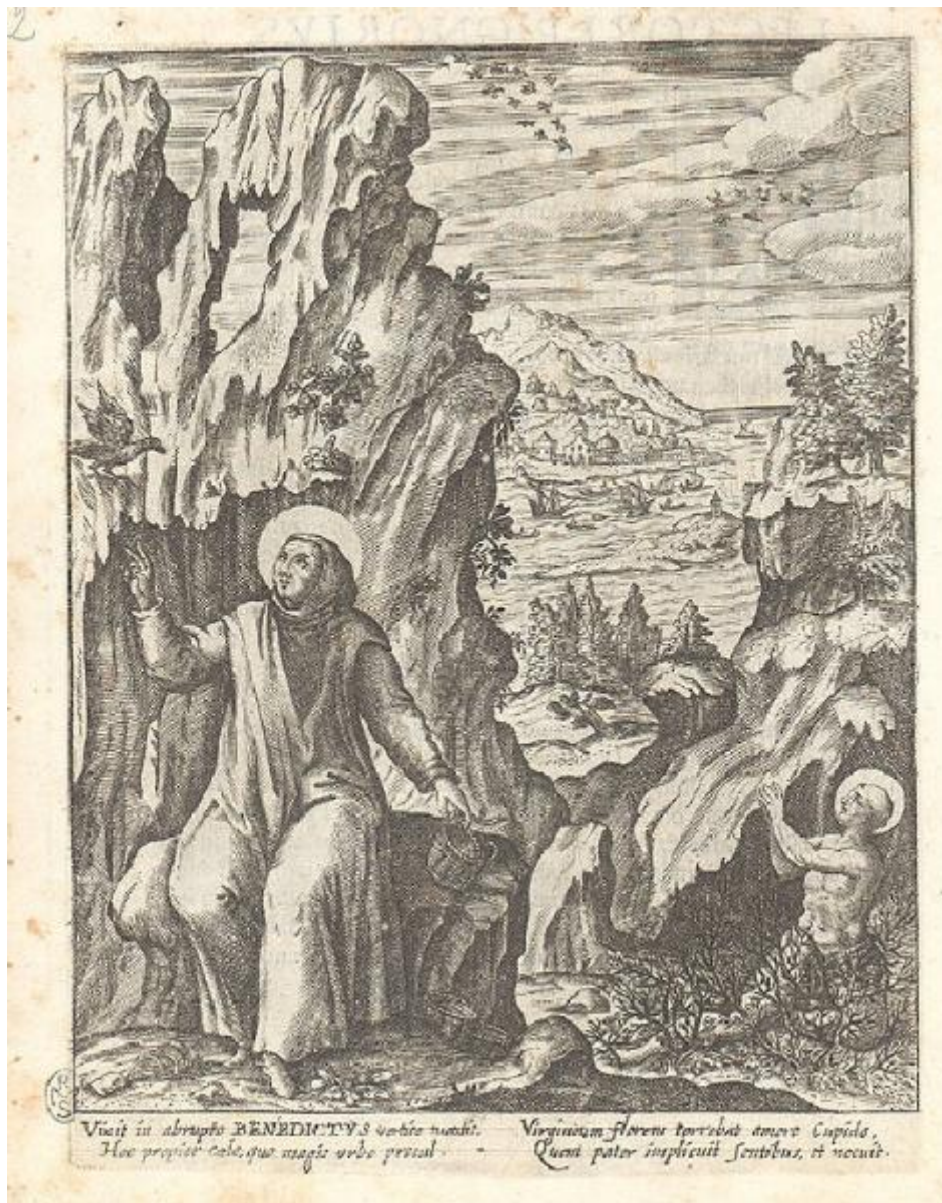


San Benedetto

Valesio Francesco



Link risorsa: <https://www.lombardiabeniculturali.it/stampe/schede/H0110-07737/>

Scheda SIRBeC: <https://www.lombardiabeniculturali.it/stampe/schede-complete/H0110-07737/>

CODICI

Unità operativa: H0110

Numero scheda: 7737

Codice scheda: H0110-07737

Tipo scheda: S

Livello ricerca: I

CODICE UNIVOCO

Codice regione: 03

Numero catalogo generale: 01949996

Ente schedatore: R03/ Raccolta delle Stampe Achille Bertarelli

Ente competente: S27

OGGETTO

OGGETTO

Definizione: stampa

QUANTITA'

Numero stampa/matrice composita o serie: 33

Disponibilità del bene: reale

SOGGETTO

Titolo: San Benedetto

LOCALIZZAZIONE GEOGRAFICO-AMMINISTRATIVA

INDICAZIONE DEL CONTENITORE FISICO

Codice del contenitore fisico: 19

Categoria del contenitore fisico: architettura

LOCALIZZAZIONE GEOGRAFICO-AMMINISTRATIVA ATTUALE

Stato: Italia

Regione: Lombardia

Provincia: MI

Nome provincia: Milano

Codice ISTAT comune: 015146

Comune: Milano

COLLOCAZIONE SPECIFICA

Tipologia: castello

Denominazione: Castello Sforzesco - complesso

Indirizzo: Piazza Castello

Denominazione struttura conservativa - livello 1: Civiche Raccolte Grafiche e Fotografiche del Castello Sforzesco

Denominazione struttura conservativa - livello 2: Raccolta delle Stampe Achille Bertarelli

Tipologia struttura conservativa: museo

Altra denominazione [1 / 5]: Castello di Porta Giovia

Altra denominazione [2 / 5]: Castello di Porta Giovia

Altra denominazione [3 / 5]: Castello di Porta Giovia

Altra denominazione [4 / 5]: Castello di Porta Giovia

Altra denominazione [5 / 5]: Castello di Porta Giovia

DATI PATRIMONIALI E COLLEZIONI

INVENTARIO

Numero: Vol. M 106, tav. 2

RAPPORTO

AREA DEL LIBRO

Autore della pubblicazione: Cavaccio o Cavazzo Jacopo

Titolo della pubblicazione: Illustrium anachoretarum elogia

Numero di edizione: Tipografia Pinelliana/ Venezia/ 1625

CRONOLOGIA

CRONOLOGIA GENERICA

Secolo: sec. XVII

CRONOLOGIA SPECIFICA

Da: 1625

Validità: post

A: 1625

Validità: ante

DEFINIZIONE CULTURALE

AUTORE

Ruolo: incisore

Nome di persona o ente: Valesio Francesco

Tipo intestazione: P

Dati anagrafici/Periodo di attività: 1560 ca./ notizie fino al 1646

Codice scheda autore: H0080-00890

STATO DELL' OPERA

Stato: stato unico [?]

DATI TECNICI

MATERIA E TECNICA

Materia: bulino

MISURE

Parte: impronta

Unità: mm

Altezza: 188

Larghezza: 144

Indicazioni sul soggetto

Su uno sfondo roccioso che si apre al centro su un'insenatura marina, il santo è raffigurato due volte: a sinistra, vestito del saio, con un canestro nella mano sinistra e lo sguardo rivolto al corvo; a destra seminudo e avviluppato da un arbusto.

saio, cesto, corvo, imbarcazione, città, veduta, faro

DATI ANALITICI

ISCRIZIONI [1 / 2]

Posizione: in basso nell'inciso, quasi al centro

Trascrizione: F. Valesio

ISCRIZIONI [2 / 2]

Posizione: nel margine inferiore

Trascrizione: Vixit in abrupto BENEDICTVS vertice montis / [...] [...] / Quem pater implicuit sentibus, et necuit.

CONDIZIONE GIURIDICA E VINCOLI

CONDIZIONE GIURIDICA

Indicazione generica: proprietà Ente pubblico territoriale

Indicazione specifica: Comune di Milano

Indirizzo: Piazza della Scala, 2 - 20121 Milano

FONTI E DOCUMENTI DI RIFERIMENTO

DOCUMENTAZIONE FOTOGRAFICA

Codice univoco della risorsa: SC_S_H0110-07737_IMG-0000100404

Genere: documentazione allegata

Codice identificativo: 106_002_

Collocazione del file nell'archivio locale: volumi\m

Nome del file originale: 106_002_.jpg

BIBLIOGRAFIA

Genere: bibliografia specifica

Autore: Salsi C.

Titolo libro o rivista: Rassegna di Studi e di Notizie

Titolo contributo: Note sugli incisori detti "i Valesio"

Luogo di edizione: Milano

Anno di edizione: 1986

Codice scheda bibliografia: H0080-00129

V., pp., nn.: p. 542

COMPILAZIONE

COMPILAZIONE

Anno di redazione: 2000

Ente compilatore: Raccolta delle Stampe Achille Bertarelli

Nome: Bianchi, Silvia

Funzionario responsabile: Mori, Giovanna