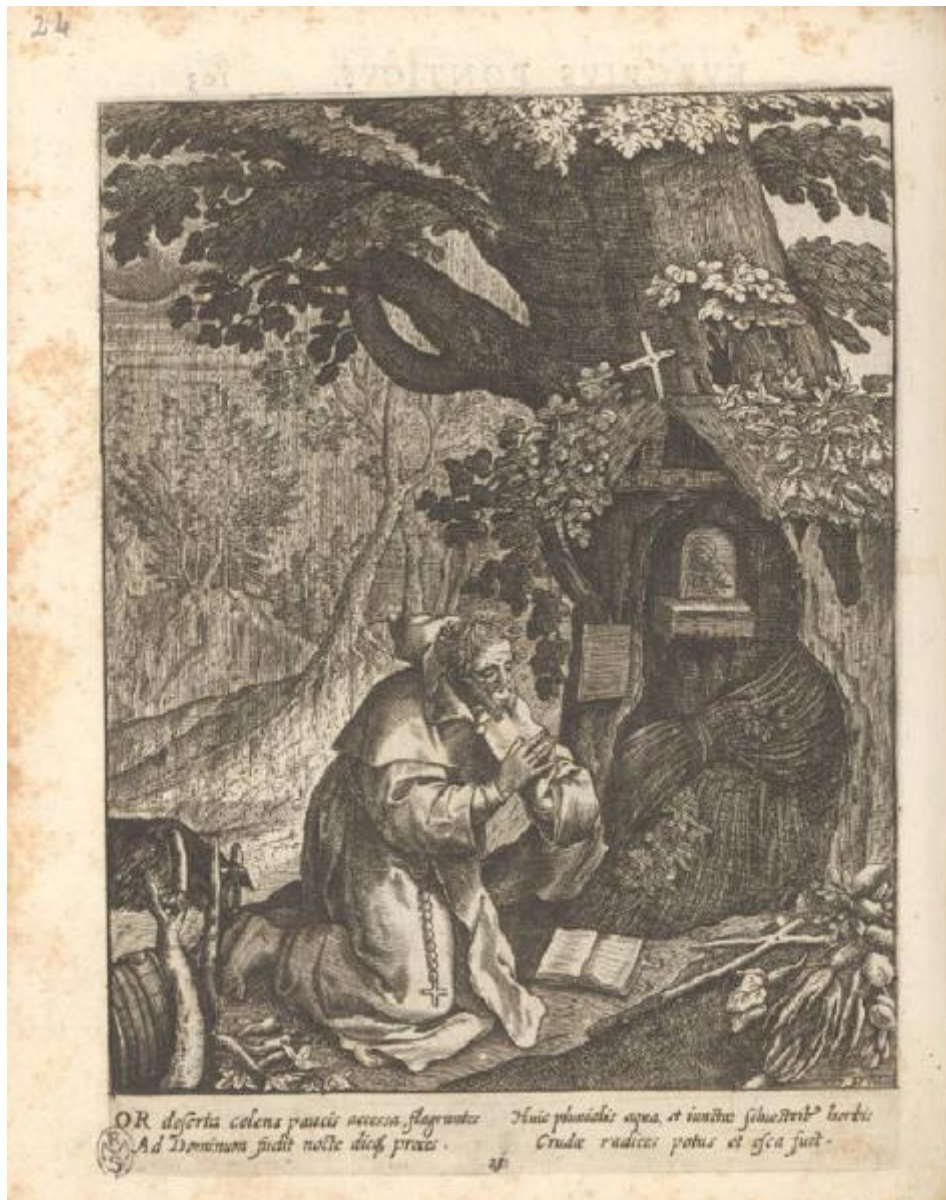


Sant'Oro

Vos Marten de; Sadeler Jan il Vecchio; Sadeler Raphael il Vecchio; Valesio Francesco



Link risorsa: <https://www.lombardiabeniculturali.it/stampe/schede/H0110-07759/>

Scheda SIRBeC: <https://www.lombardiabeniculturali.it/stampe/schede-complete/H0110-07759/>

CODICI

Unità operativa: H0110

Numero scheda: 7759

Codice scheda: H0110-07759

Tipo scheda: S

Livello ricerca: I

CODICE UNIVOCO

Codice regione: 03

Numero catalogo generale: 01950018

Ente schedatore: R03/ Raccolta delle Stampe Achille Bertarelli

Ente competente: S27

OGGETTO

OGGETTO

Definizione: stampa

QUANTITA'

Numero stampa/matrice composita o serie: 33

Disponibilità del bene: reale

SOGGETTO

Titolo: Sant'Oro

LOCALIZZAZIONE GEOGRAFICO-AMMINISTRATIVA

INDICAZIONE DEL CONTENITORE FISICO

Codice del contenitore fisico: 19

Categoria del contenitore fisico: architettura

LOCALIZZAZIONE GEOGRAFICO-AMMINISTRATIVA ATTUALE

Stato: Italia

Regione: Lombardia

Provincia: MI

Nome provincia: Milano

Codice ISTAT comune: 015146

Comune: Milano

COLLOCAZIONE SPECIFICA

Tipologia: castello

Denominazione: Castello Sforzesco - complesso

Indirizzo: Piazza Castello

Denominazione struttura conservativa - livello 1: Civiche Raccolte Grafiche e Fotografiche del Castello Sforzesco

Denominazione struttura conservativa - livello 2: Raccolta delle Stampe Achille Bertarelli

Tipologia struttura conservativa: museo

Altra denominazione [1 / 5]: Castello di Porta Giovia

Altra denominazione [2 / 5]: Castello di Porta Giovia

Altra denominazione [3 / 5]: Castello di Porta Giovia

Altra denominazione [4 / 5]: Castello di Porta Giovia

Altra denominazione [5 / 5]: Castello di Porta Giovia

DATI PATRIMONIALI E COLLEZIONI

INVENTARIO

Numero: Vol. M 106, tav. 24

RAPPORTO

RAPPORTO BENE FINALE/ORIGINALE

Stadio bene in esame: copia

Autore bene finale/originale: Sadeler Jan il Vecchio/ Sadeler Raphael il Vecchio

AREA DEL LIBRO

Autore della pubblicazione: Cavaccio o Cavazzo Jacopo

Titolo della pubblicazione: Illustrium anachoretarum elogia

Numero di edizione: Tipografia Pinelliana/ Venezia/ 1625

CRONOLOGIA

CRONOLOGIA GENERICA

Secolo: sec. XVII

CRONOLOGIA SPECIFICA

Da: 1625

Validità: post

A: 1625

Validità: ante

DEFINIZIONE CULTURALE

AUTORE [1 / 4]

Ruolo: inventore

Nome di persona o ente: Vos Marten de

Tipo intestazione: P

Dati anagrafici/Periodo di attività: 1532/ 1603 o 1604

Codice scheda autore: H0080-00850

AUTORE [2 / 4]

Ruolo: inventore

Nome di persona o ente: Sadeler Jan il Vecchio

Tipo intestazione: P

Dati anagrafici/Periodo di attività: 1550/ 1600

Codice scheda autore: H0080-01002

AUTORE [3 / 4]

Ruolo: inventore

Nome di persona o ente: Sadeler Raphael il Vecchio

Tipo intestazione: P

Dati anagrafici/Periodo di attività: 1560 ca./ 1632

Codice scheda autore: H0080-01003

AUTORE [4 / 4]

Ruolo: incisore

Nome di persona o ente: Valesio Francesco

Tipo intestazione: P

Dati anagrafici/Periodo di attività: 1560 ca./ notizie fino al 1646

Codice scheda autore: H0080-00890

STATO DELL' OPERA

Stato: stato unico [?]

DATI TECNICI

MATERIA E TECNICA

Materia: bulino

MISURE

Parte: impronta

Unità: mm

Altezza: 192

Larghezza: 141

Indicazioni sul soggetto

Il santo è raffigurato in primo piano quasi al centro, inginocchiato e visto di profilo verso destra. Dietro di lui si innalza un maestoso albero al cui interno si trova l'eremo con un'effigie della Vergine. Alla sua sinistra si nota un libro, alla sua destra si notano delle radici e un rudimentale pozzo coperto con secchio.
croce, edicola, effigie, saio, rosario, libro, pozzo, secchio

DATI ANALITICI

ISCRIZIONI [1 / 3]

Posizione: nell'angolo inferiore destro dell'inciso

Trascrizione: F. Valesio

ISCRIZIONI [2 / 3]

Posizione: nel margine inferiore

Trascrizione: OR deserta colens paucis accessa, flagrantes / [...] [...] / Crudae radices et esca fuit.

ISCRIZIONI [3 / 3]

Posizione: al centro del margine inferiore

Trascrizione: 21

CONDIZIONE GIURIDICA E VINCOLI

CONDIZIONE GIURIDICA

Indicazione generica: proprietà Ente pubblico territoriale

Indicazione specifica: Comune di Milano

Indirizzo: Piazza della Scala, 2 - 20121 Milano

FONTI E DOCUMENTI DI RIFERIMENTO

DOCUMENTAZIONE FOTOGRAFICA

Codice univoco della risorsa: SC_S_H0110-07759_IMG-0000100426

Genere: documentazione allegata

Codice identificativo: 106_024_

Collocazione del file nell'archivio locale: volumi\m

Nome del file originale: 106_024_.jpg

BIBLIOGRAFIA [1 / 3]

Genere: bibliografia specifica

Autore: Nagler G. K.

Titolo libro o rivista: Neues Allgemeines Kunstler-Lexikon

Luogo di edizione: Leipzig

Anno di edizione: 1835-1852

Codice scheda bibliografia: H0080-00227

V., pp., nn.: v. XXII p. 3 n. 6

BIBLIOGRAFIA [2 / 3]

Genere: bibliografia specifica

Autore: Salsi C.

Titolo libro o rivista: Rassegna di Studi e di Notizie

Titolo contributo: Note sugli incisori detti "i Valesio"

Luogo di edizione: Milano

Anno di edizione: 1986

Codice scheda bibliografia: H0080-00129

V., pp., nn.: p. 542

BIBLIOGRAFIA [3 / 3]

Genere: bibliografia specifica

Autore: Hollstein F. W. H.

Titolo libro o rivista: Dutch and Flemish Etchings, Engravings and Woodcuts ca. 1450-1700

Anno di edizione: 1949-

Codice scheda bibliografia: H0080-00030

V., pp., nn.: v. XXI p. 148 n. 397

COMPILAZIONE

COMPILAZIONE

Anno di redazione: 2000

Ente compilatore: Raccolta delle Stampe Achille Bertarelli

Nome: Bianchi, Silvia

Funzionario responsabile: Mori, Giovanna