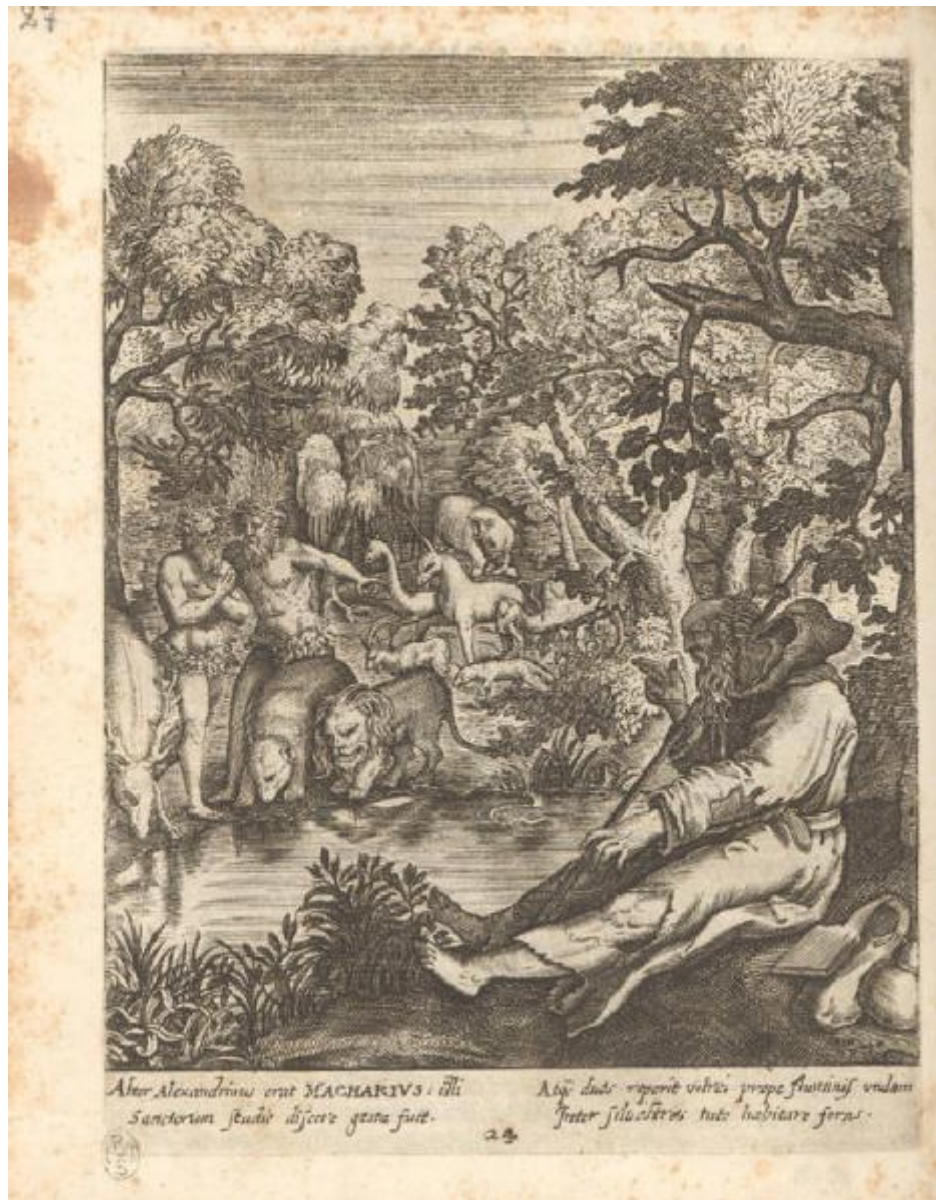


## San Macario di Alessandria

Vos Marten de; Sadeler Jan il Vecchio; Sadeler Raphael il Vecchio; Valesio Francesco



Link risorsa: <https://www.lombardiabeniculturali.it/stampe/schede/H0110-07762/>

Scheda SIRBeC: <https://www.lombardiabeniculturali.it/stampe/schede-complete/H0110-07762/>

## **CODICI**

Unità operativa: H0110

Numero scheda: 7762

Codice scheda: H0110-07762

Tipo scheda: S

Livello ricerca: I

### **CODICE UNIVOCO**

Codice regione: 03

Numero catalogo generale: 01950021

Ente schedatore: R03/ Raccolta delle Stampe Achille Bertarelli

Ente competente: S27

## **OGGETTO**

### **OGGETTO**

Definizione: stampa

### **QUANTITA'**

Numero stampa/matrice composita o serie: 33

Disponibilità del bene: reale

### **SOGGETTO**

Categoria generale: sacro

Identificazione: SAN MACARIO

Titolo: San Macario di Alessandria

## **LOCALIZZAZIONE GEOGRAFICO-AMMINISTRATIVA**

### **INDICAZIONE DEL CONTENITORE FISICO**

Codice del contenitore fisico: 19

Categoria del contenitore fisico: architettura

### **LOCALIZZAZIONE GEOGRAFICO-AMMINISTRATIVA ATTUALE**

Stato: Italia

Regione: Lombardia

Provincia: MI

Nome provincia: Milano

Codice ISTAT comune: 015146

Comune: Milano

### **COLLOCAZIONE SPECIFICA**

Tipologia: castello

Denominazione: Castello Sforzesco - complesso

Indirizzo: Piazza Castello

Denominazione struttura conservativa - livello 1: Civiche Raccolte Grafiche e Fotografiche del Castello Sforzesco

Denominazione struttura conservativa - livello 2: Raccolta delle Stampe Achille Bertarelli

Tipologia struttura conservativa: museo

Altra denominazione [1 / 5]: Castello di Porta Giovia

Altra denominazione [2 / 5]: Castello di Porta Giovia

Altra denominazione [3 / 5]: Castello di Porta Giovia

Altra denominazione [4 / 5]: Castello di Porta Giovia

Altra denominazione [5 / 5]: Castello di Porta Giovia

## **DATI PATRIMONIALI E COLLEZIONI**

### **INVENTARIO**

Numero: Vol. M 106, tav. 27

## **RAPPORTO**

### **RAPPORTO BENE FINALE/ORIGINALE**

Stadio bene in esame: copia

Autore bene finale/originale: Sadeler Jan il Vecchio/ Sadeler Raphael il Vecchio

### **AREA DEL LIBRO**

Autore della pubblicazione: Cavaccio o Cavazzo Jacopo

Titolo della pubblicazione: Illustrium anachoretarum elogia

Numero di edizione: Tipografia Pinelliana/ Venezia/ 1625

## **CRONOLOGIA**

## CRONOLOGIA GENERICA

Secolo: sec. XVII

## CRONOLOGIA SPECIFICA

Da: 1625

Validità: post

A: 1625

Validità: ante

## DEFINIZIONE CULTURALE

### AUTORE [1 / 4]

Ruolo: inventore

Nome di persona o ente: Vos Marten de

Tipo intestazione: P

Dati anagrafici/Periodo di attività: 1532/ 1603 o 1604

Codice scheda autore: H0080-00850

### AUTORE [2 / 4]

Ruolo: inventore

Nome di persona o ente: Sadeler Jan il Vecchio

Tipo intestazione: P

Dati anagrafici/Periodo di attività: 1550/ 1600

Codice scheda autore: H0080-01002

### AUTORE [3 / 4]

Ruolo: inventore

Nome di persona o ente: Sadeler Raphael il Vecchio

Tipo intestazione: P

Dati anagrafici/Periodo di attività: 1560 ca./ 1632

Codice scheda autore: H0080-01003

### AUTORE [4 / 4]

Ruolo: incisore

Nome di persona o ente: Valesio Francesco

Tipo intestazione: P

Dati anagrafici/Periodo di attività: 1560 ca./ notizie fino al 1646

Codice scheda autore: H0080-00890

## STATO DELL' OPERA

Stato: stato unico [?]

## DATI TECNICI

### MATERIA E TECNICA

Materia: bulino

### MISURE

Parte: impronta

Unità: mm

Altezza: 195

Larghezza: 145

Indicazioni sul soggetto

Il santo è raffigurato in primo piano a destra, seduto sulla riva di un fiume, visto di profilo verso sinistra. Tiene un bastone e accanto a lui si notano una bisaccia, contenente un libro, e una zucca. Sulla sponda opposta del fiume sono rappresentati due uomini selvaggi e animali di varie specie che si abbeverano alle acque del fiume.

zucca, bisaccia, libro, bastone, saio, fiume, cervo, orso, leone, capra, elefante, cammello, giraffa, liocorno, fiume, selvaggio

## DATI ANALITICI

### ISCRIZIONI [1 / 3]

Posizione: nell'angolo inferiore destro dell'inciso

Trascrizione: F. Valesio

### ISCRIZIONI [2 / 3]

Posizione: nel margine inferiore

Trascrizione: Alter Alexandrinus erat MACHARIVS

### ISCRIZIONI [3 / 3]

Posizione: al centro del margine inferiore

Trascrizione: 24

## CONDIZIONE GIURIDICA E VINCOLI

### CONDIZIONE GIURIDICA

Indicazione generica: proprietà Ente pubblico territoriale

Indicazione specifica: Comune di Milano

Indirizzo: Piazza della Scala, 2 - 20121 Milano

## **FONTI E DOCUMENTI DI RIFERIMENTO**

### **DOCUMENTAZIONE FOTOGRAFICA**

Codice univoco della risorsa: SC\_S\_H0110-07762\_IMG-0000100429

Genere: documentazione allegata

Codice identificativo: 106\_027\_

Collocazione del file nell'archivio locale: volumi\m

Nome del file originale: 106\_027\_.jpg

### **BIBLIOGRAFIA [1 / 3]**

Genere: bibliografia specifica

Autore: Nagler G. K.

Titolo libro o rivista: Neues Allgemeines Kunstler-Lexikon

Luogo di edizione: Leipzig

Anno di edizione: 1835-1852

Codice scheda bibliografia: H0080-00227

V., pp., nn.: v. XXII p. 3 n. 6

### **BIBLIOGRAFIA [2 / 3]**

Genere: bibliografia specifica

Autore: Salsi C.

Titolo libro o rivista: Rassegna di Studi e di Notizie

Titolo contributo: Note sugli incisori detti "i Valesio"

Luogo di edizione: Milano

Anno di edizione: 1986

Codice scheda bibliografia: H0080-00129

V., pp., nn.: p. 542

### **BIBLIOGRAFIA [3 / 3]**

Genere: bibliografia specifica

Autore: Hollstein F. W. H.

Titolo libro o rivista: Dutch and Flemish Etchings, Engravings and Woodcuts ca. 1450-1700

Anno di edizione: 1949-

Codice scheda bibliografia: H0080-00030

V., pp., nn.: v. XXI p. 148 n. 400

## COMPILAZIONE

### COMPILAZIONE

Anno di redazione: 2000

Ente compilatore: Raccolta delle Stampe Achille Bertarelli

Nome: Bianchi, Silvia

Funzionario responsabile: Mori, Giovanna