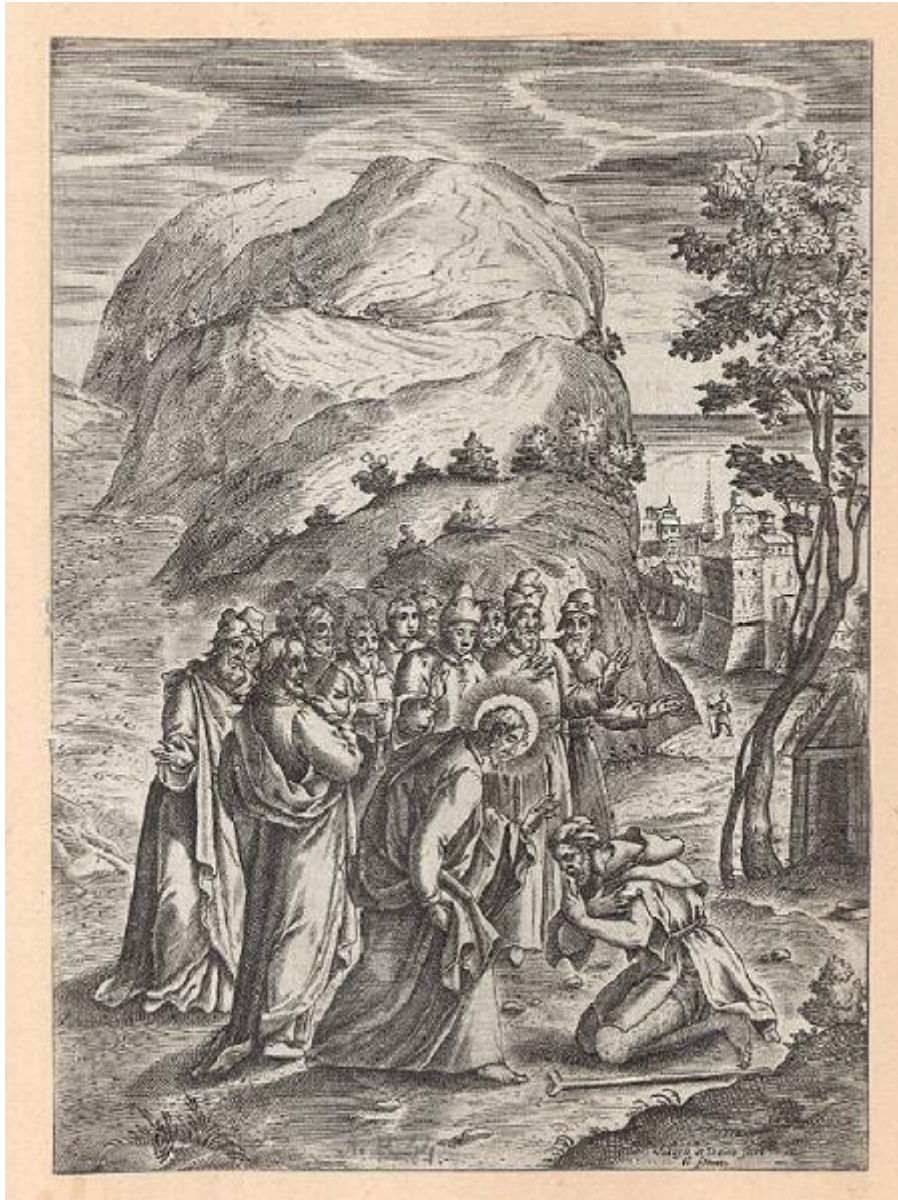


Gesù sana il lebbroso

Valesio Francesco



Link risorsa: <https://www.lombardiabeniculturali.it/stampe/schede/H0110-07794/>

Scheda SIRBeC: <https://www.lombardiabeniculturali.it/stampe/schede-complete/H0110-07794/>

CODICI

Unità operativa: H0110

Numero scheda: 7794

Codice scheda: H0110-07794

Tipo scheda: S

Livello ricerca: I

CODICE UNIVOCO

Codice regione: 03

Numero catalogo generale: 01950053

Ente schedatore: R03/ Raccolta delle Stampe Achille Bertarelli

Ente competente: S27

OGGETTO

OGGETTO

Definizione: stampa smarginata

QUANTITA'

Numero stampa/matrice composita o serie: 65

Disponibilità del bene: reale

SOGGETTO

Categoria generale: sacro

Identificazione: CRISTO GUARISCE IL LEBBROSO

Titolo: Gesù sana il lebbroso

LOCALIZZAZIONE GEOGRAFICO-AMMINISTRATIVA

INDICAZIONE DEL CONTENITORE FISICO

Codice del contenitore fisico: 19

Categoria del contenitore fisico: architettura

LOCALIZZAZIONE GEOGRAFICO-AMMINISTRATIVA ATTUALE

Stato: Italia

Regione: Lombardia

Provincia: MI

Nome provincia: Milano

Codice ISTAT comune: 015146

Comune: Milano

COLLOCAZIONE SPECIFICA

Tipologia: castello

Denominazione: Castello Sforzesco - complesso

Indirizzo: Piazza Castello

Denominazione struttura conservativa - livello 1: Civiche Raccolte Grafiche e Fotografiche del Castello Sforzesco

Denominazione struttura conservativa - livello 2: Raccolta delle Stampe Achille Bertarelli

Tipologia struttura conservativa: museo

DATI PATRIMONIALI E COLLEZIONI

INVENTARIO

Numero: PS p. 1-35

RAPPORTO

AREA DEL LIBRO

Autore della pubblicazione: Nanni Remigio

Titolo della pubblicazione

Epistole et Evangeli che si leggon tutto l'anno alle messe secondo l'uso della S. Romana Chiesa [...] Con tavole sessanta quattro in rame con diligenza intagliate et dedicate all'Illustre et M.R.P.D. Andrea Rabagni [...] per Catarin Doino et Franc

Numero di edizione: Misserini Nicolò/ Venezia/ 1614

Situazione attuale: stampa non più in volume

CRONOLOGIA

CRONOLOGIA GENERICA

Secolo: sec. XVII

CRONOLOGIA SPECIFICA

Da: 1614

Validità: post

A: 1614

Validità: ante

DEFINIZIONE CULTURALE

AUTORE

Ruolo: incisore

Nome di persona o ente: Valesio Francesco

Tipo intestazione: P

Dati anagrafici/Periodo di attività: 1560 ca./ notizie fino al 1646

Codice scheda autore: H0080-00890

STATO DELL' OPERA

Stato: imprecisabile

DATI TECNICI

MATERIA E TECNICA

Materia: bulino

MISURE FOGLIO

Unità: mm

Altezza: 185

Larghezza: 135

Indicazioni sul soggetto

L'incisione raffigura in primo piano al centro Cristo, nell'atto di chinarsi a benedire il lebbroso in ginocchio davanti a lui sulla destra. Alla scena del miracolo assiste una piccola folla che circonda Gesù. Nel fondo è rappresentato un monte, a destra si vedono una capanna con un albero accanto e, oltre, le case di una città.
bastone, capanna, città, copricapo, monte

DATI ANALITICI

ISCRIZIONI

Posizione: in basso a destra

Trascrizione: Valegio et Doino fecit / et form.

CONDIZIONE GIURIDICA E VINCOLI

CONDIZIONE GIURIDICA

Indicazione generica: proprietà Ente pubblico territoriale

Indicazione specifica: Comune di Milano

Indirizzo: Piazza della Scala, 2 - 20121 Milano

FONTI E DOCUMENTI DI RIFERIMENTO

DOCUMENTAZIONE FOTOGRAFICA

Codice univoco della risorsa: SC_S_H0110-07794_IMG-0000100459

Genere: documentazione allegata

Codice identificativo: 001_035_

Collocazione del file nell'archivio locale: ps\piccole

Nome del file originale: 001_035_.jpg

BIBLIOGRAFIA [1 / 2]

Genere: bibliografia specifica

Autore: Nagler G. K.

Titolo libro o rivista: Neues Allgemeines Kunstler-Lexikon

Luogo di edizione: Leipzig

Anno di edizione: 1835-1852

Codice scheda bibliografia: H0080-00227

V., pp., nn.: v. XXII p. 3 n. 8

BIBLIOGRAFIA [2 / 2]

Genere: bibliografia specifica

Autore: Salsi C.

Titolo libro o rivista: Rassegna di Studi e di Notizie

Titolo contributo: Note sugli incisori detti "i Valesio"

Luogo di edizione: Milano

Anno di edizione: 1986

Codice scheda bibliografia: H0080-00129

V., pp., nn.: p. 560

COMPILAZIONE

COMPILAZIONE

Anno di redazione: 2000

Ente compilatore: Raccolta delle Stampe Achille Bertarelli

Nome: Bianchi, Silvia

Funzionario responsabile: Mori, Giovanna