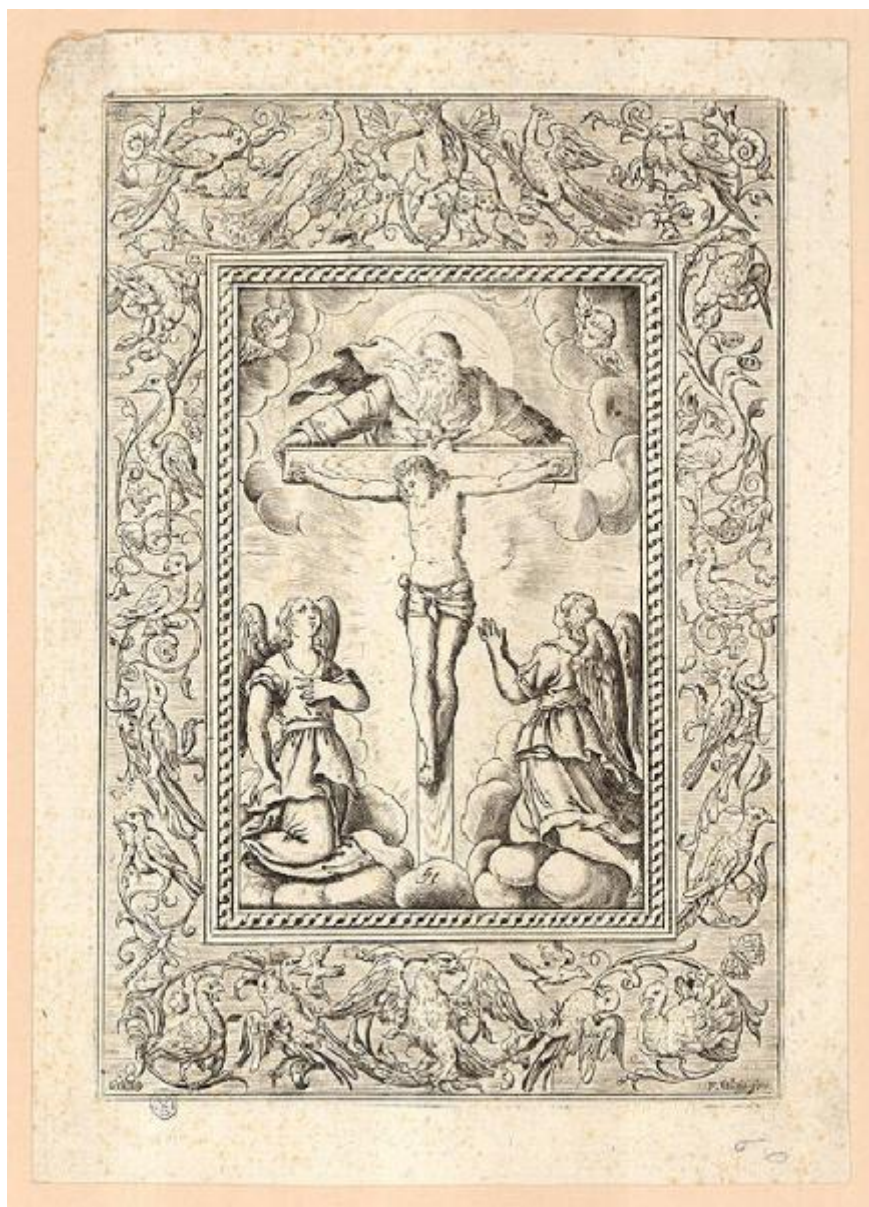


La TrinitÃ

Valesio Francesco



Link risorsa: <https://www.lombardiabeniculturali.it/stampe/schede/H0110-07795/>

Scheda SIRBeC: <https://www.lombardiabeniculturali.it/stampe/schede-complete/H0110-07795/>

CODICI

Unità operativa: H0110

Numero scheda: 7795

Codice scheda: H0110-07795

Tipo scheda: S

Livello ricerca: I

CODICE UNIVOCO

Codice regione: 03

Numero catalogo generale: 01950054

Ente schedatore: R03/ Raccolta delle Stampe Achille Bertarelli

Ente competente: S27

OGGETTO

OGGETTO

Definizione: stampa

Disponibilità del bene: reale

SOGGETTO

Categoria generale: sacro

Identificazione: TRINITA'

Titolo: La Trinità

LOCALIZZAZIONE GEOGRAFICO-AMMINISTRATIVA

INDICAZIONE DEL CONTENITORE FISICO

Codice del contenitore fisico: 19

Categoria del contenitore fisico: architettura

LOCALIZZAZIONE GEOGRAFICO-AMMINISTRATIVA ATTUALE

Stato: Italia

Regione: Lombardia

Provincia: MI

Nome provincia: Milano

Codice ISTAT comune: 015146

Comune: Milano

COLLOCAZIONE SPECIFICA

Tipologia: castello

Denominazione: Castello Sforzesco - complesso

Indirizzo: Piazza Castello

Denominazione struttura conservativa - livello 1: Civiche Raccolte Grafiche e Fotografiche del Castello Sforzesco

Denominazione struttura conservativa - livello 2: Raccolta delle Stampe Achille Bertarelli

Tipologia struttura conservativa: museo

Altra denominazione [1 / 5]: Castello di Porta Giovia

Altra denominazione [2 / 5]: Castello di Porta Giovia

Altra denominazione [3 / 5]: Castello di Porta Giovia

Altra denominazione [4 / 5]: Castello di Porta Giovia

Altra denominazione [5 / 5]: Castello di Porta Giovia

DATI PATRIMONIALI E COLLEZIONI

INVENTARIO

Numero: PS p. 1-2

CRONOLOGIA

CRONOLOGIA GENERICA

Secolo: sec. XVII

Frazione di secolo: prima metà

CRONOLOGIA SPECIFICA

Da: 1600

Validità: post

A: 1649

Validità: ante

DEFINIZIONE CULTURALE

AUTORE

Ruolo: incisore

Nome di persona o ente: Valesio Francesco

Tipo intestazione: P

Dati anagrafici/Periodo di attività: 1560 ca./ notizie fino al 1646

Codice scheda autore: H0080-00890

TIRATURA

Cronologia: tiratura tarda

STATO DELL' OPERA

Stato: imprecisabile

DATI TECNICI

MATERIA E TECNICA

Materia: bulino

MISURE

Parte: impronta

Unità: mm

Altezza: 225

Larghezza: 153

Indicazioni sul soggetto

L'incisione raffigura al centro Dio Padre, con lo Spirito Santo, che sorregge Cristo in croce adorato da due angeli, in basso, e due cherubini, in alto. Questa composizione è inserita in una cornice ornata da motivi vegetali e uccelli di varie specie.

angelo, cherubino, cornice, voluta, uccello

DATI ANALITICI

ISCRIZIONI [1 / 2]

Posizione: nell'angolo inferiore destro

Trascrizione: F. Valegio form.

ISCRIZIONI [2 / 2]

Posizione: ai piedi della croce, in un nembro

Trascrizione: 51

CONDIZIONE GIURIDICA E VINCOLI

CONDIZIONE GIURIDICA

Indicazione generica: proprietà Ente pubblico territoriale

Indicazione specifica: Comune di Milano

Indirizzo: Piazza della Scala, 2 - 20121 Milano

FONTI E DOCUMENTI DI RIFERIMENTO

DOCUMENTAZIONE FOTOGRAFICA

Codice univoco della risorsa: SC_S_H0110-07795_IMG-0000100460

Genere: documentazione allegata

Codice identificativo: 001_002_

Collocazione del file nell'archivio locale: ps\piccole

Nome del file originale: 001_002_.jpg

BIBLIOGRAFIA

Genere: bibliografia specifica

Autore: Salsi C.

Titolo libro o rivista: Rassegna di Studi e di Notizie

Titolo contributo: Note sugli incisori detti "i Valesio"

Luogo di edizione: Milano

Anno di edizione: 1986

Codice scheda bibliografia: H0080-00129

V., pp., nn.: p. 562

COMPILAZIONE

COMPILAZIONE

Anno di redazione: 2000

Ente compilatore: Raccolta delle Stampe Achille Bertarelli

Nome: Bianchi, Silvia

Funzionario responsabile: Mori, Giovanna