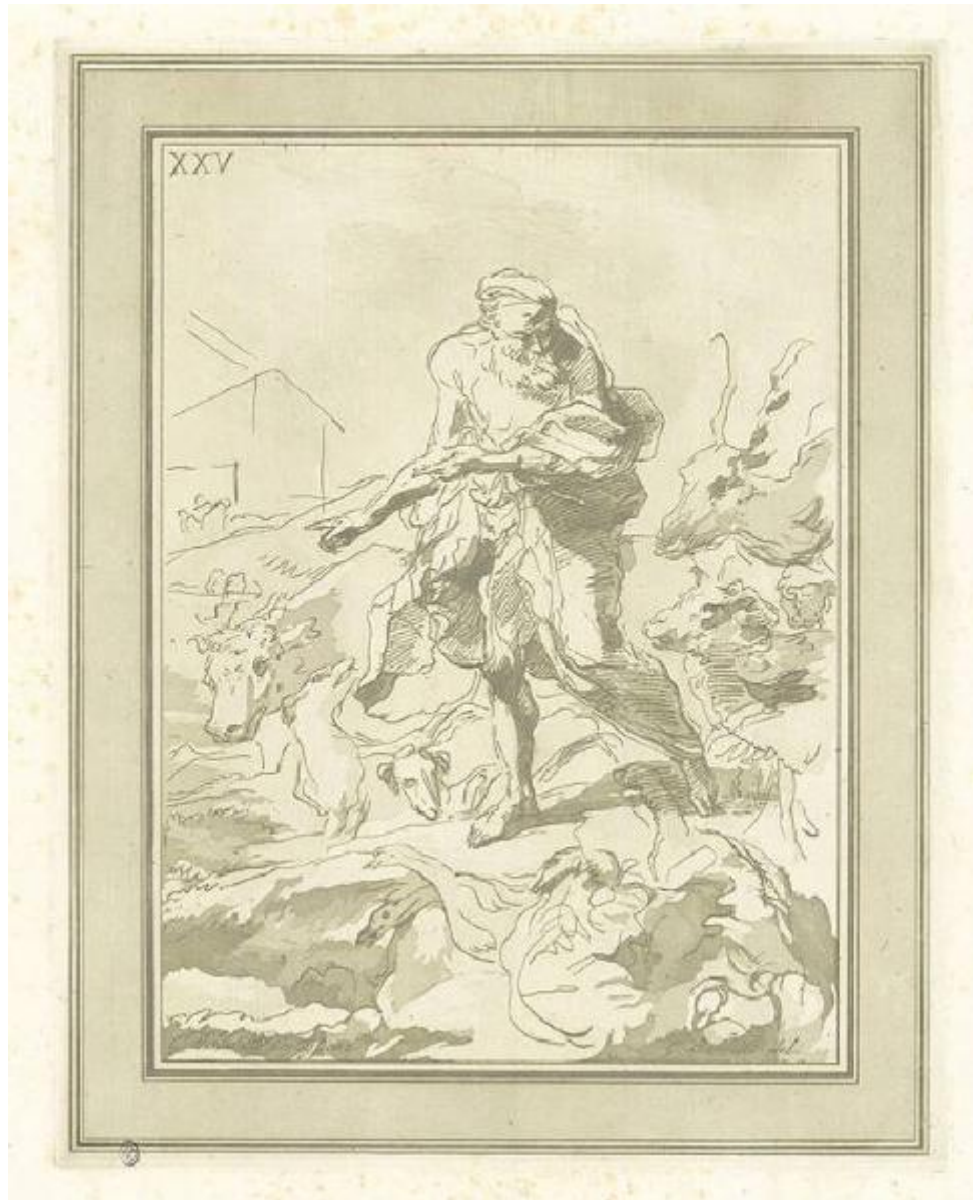


Noë conduce gli animali nell'arca

Castiglione Giovanni Benedetto; Frulli Giovan Battista; Rosaspina
Francesco (attr.)



Link risorsa: <https://www.lombardiabeniculturali.it/stampe/schede/H0110-07809/>

Scheda SIRBeC: <https://www.lombardiabeniculturali.it/stampe/schede-complete/H0110-07809/>

CODICI

Unità operativa: H0110

Numero scheda: 7809

Codice scheda: H0110-07809

Tipo scheda: S

Livello ricerca: I

CODICE UNIVOCO

Codice regione: 03

Numero catalogo generale: 01950068

Ente schedatore: R03/ Raccolta delle Stampe Achille Bertarelli

Ente competente: S27

OGGETTO

OGGETTO

Definizione: stampa

Disponibilità del bene: reale

SOGGETTO

Categoria generale: sacro

Identificazione: NOE' E GLI ANIMALI ENTRANO NELL' ARCA v. anche Noe' nell'arca

Titolo: Noè conduce gli animali nell'arca

LOCALIZZAZIONE GEOGRAFICO-AMMINISTRATIVA

INDICAZIONE DEL CONTENITORE FISICO

Codice del contenitore fisico: 19

Categoria del contenitore fisico: architettura

LOCALIZZAZIONE GEOGRAFICO-AMMINISTRATIVA ATTUALE

Stato: Italia

Regione: Lombardia

Provincia: MI

Nome provincia: Milano

Codice ISTAT comune: 015146

Comune: Milano

COLLOCAZIONE SPECIFICA

Tipologia: castello

Denominazione: Castello Sforzesco - complesso

Indirizzo: Piazza Castello

Denominazione struttura conservativa - livello 1: Civiche Raccolte Grafiche e Fotografiche del Castello Sforzesco

Denominazione struttura conservativa - livello 2: Raccolta delle Stampe Achille Bertarelli

Tipologia struttura conservativa: museo

Altra denominazione [1 / 5]: Castello di Porta Giovia

Altra denominazione [2 / 5]: Castello di Porta Giovia

Altra denominazione [3 / 5]: Castello di Porta Giovia

Altra denominazione [4 / 5]: Castello di Porta Giovia

Altra denominazione [5 / 5]: Castello di Porta Giovia

DATI PATRIMONIALI E COLLEZIONI

INVENTARIO

Numero: Vol. EE 72, tav. 10

RAPPORTO

AREA DEL LIBRO

Titolo della pubblicazione

Saggio di disegni della rinomata raccolta presso il Sig. Ab. Don Carlo Bianconi segretario perpetuo della Reale Accademia di Brera

Numero di edizione: Lodovico Inig e Comp./ Bologna/ s.d.

CRONOLOGIA

CRONOLOGIA GENERICA

Secolo: sec. XIX

Frazione di secolo: prima metà

CRONOLOGIA SPECIFICA

Da: 1800

Validità: post

A: 1849

Validità: ante

DEFINIZIONE CULTURALE

AUTORE [1 / 3]

Ruolo: inventore

Nome di persona o ente: Castiglione Giovanni Benedetto

Tipo intestazione: P

Dati anagrafici/Periodo di attività: 1609/ 1663-1665

Codice scheda autore: H0080-00307

AUTORE [2 / 3]

Ruolo: disegnatore

Nome di persona o ente: Frulli Giovan Battista

Tipo intestazione: P

Dati anagrafici/Periodo di attività: 1762/ 1837

Codice scheda autore: H0080-00344

AUTORE [3 / 3]

Ruolo: incisore

Nome di persona o ente: Rosaspina Francesco

Tipo intestazione: P

Dati anagrafici/Periodo di attività: 1762/ 1841

Codice scheda autore: H0080-01421

Riferimento all'autore: attr.

STATO DELL' OPERA

Stato: imprecisabile

DATI TECNICI

MATERIA E TECNICA

Materia: acquatinta

MISURE [1 / 2]

Parte: parte incisa

Unità: mm

Altezza: 275

Larghezza: 203

MISURE [2 / 2]

Parte: impronta

Unità: mm

Altezza: 340

Larghezza: 270

Indicazioni sul soggetto

Al centro dell'inciso Noè avanza da destra verso sinistra guidando animali diversi: una mucca, un cane, un ariete, uno stambecco [?] e alcune oche che si vedono in primo piano. Nel fondo a sinistra si intravede l'arca, presso la quale si trovano alcune persone.

arca, oca, bovino, cane, ariete

DATI ANALITICI

ISCRIZIONI [1 / 3]

Posizione: nell'angolo superiore sinistro

Trascrizione: XXV

ISCRIZIONI [2 / 3]

Posizione: nell'inciso, in basso a sinistra

Trascrizione: G. Benedetto Castiglione

ISCRIZIONI [3 / 3]

Posizione: in basso a destra

Trascrizione: G.B. Ficulli del.

Notizie storico-critiche: Colore inchiostro: verde chiaro

CONDIZIONE GIURIDICA E VINCOLI

CONDIZIONE GIURIDICA

Indicazione generica: proprietà Ente pubblico territoriale

Indicazione specifica: Comune di Milano

Indirizzo: Piazza della Scala, 2 - 20121 Milano

FONTI E DOCUMENTI DI RIFERIMENTO

DOCUMENTAZIONE FOTOGRAFICA

Codice univoco della risorsa: SC_S_H0110-07809_IMG-0000100474

Genere: documentazione allegata

Codice identificativo: 072_010_

Collocazione del file nell'archivio locale: volumi\ee

Nome del file originale: 072_010_.jpg

BIBLIOGRAFIA

Genere: bibliografia specifica

Autore: Gaeta Bertelà G./ Ferrara S.

Titolo libro o rivista: Incisori bolognesi ed emiliani del sec. XVIII

Luogo di edizione: Bologna

Anno di edizione: 1974

Codice scheda bibliografia: H0080-00136

V., pp., nn.: n. 823

COMPILAZIONE

COMPILAZIONE

Anno di redazione: 2000

Ente compilatore: Raccolta delle Stampe Achille Bertarelli

Nome: Bianchi, Silvia

Funzionario responsabile: Mori, Giovanna