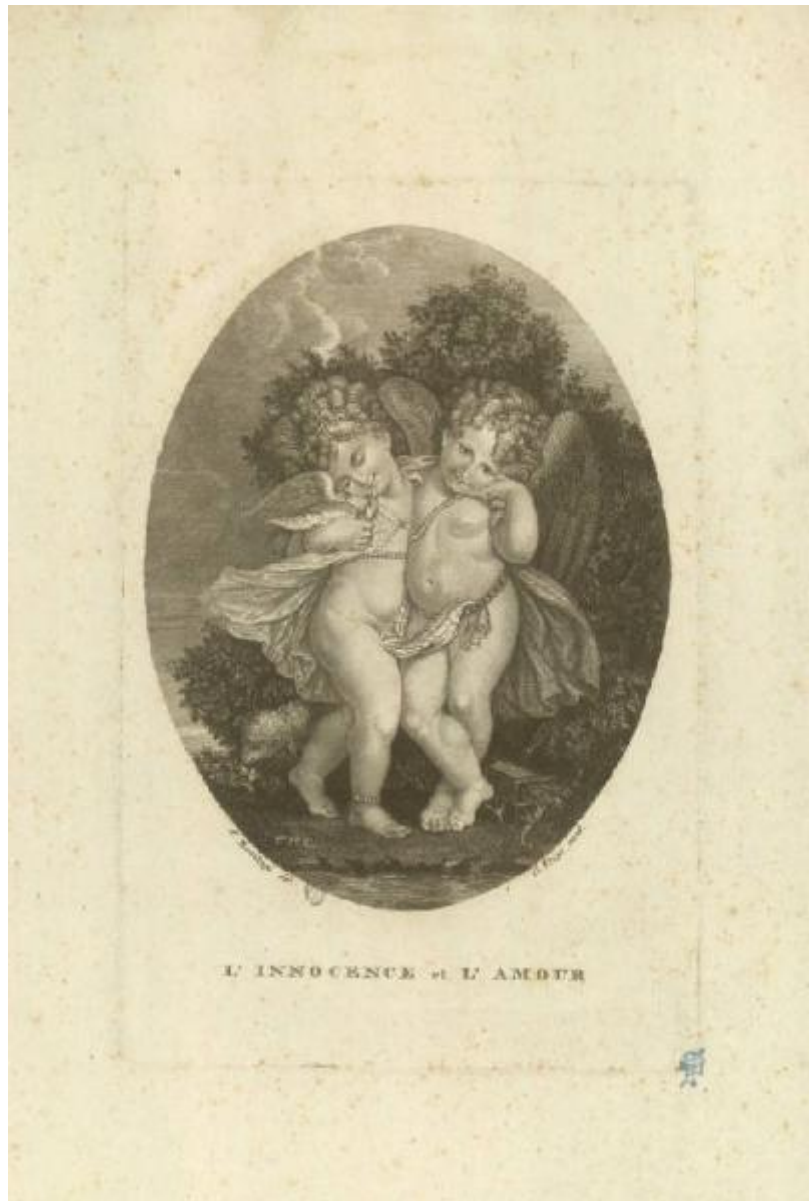


L'Innocenza e l'Amore

Bartolozzi Francesco; Cosway Richard; Venzo Gaetano



Link risorsa: <https://www.lombardiabeniculturali.it/stampe/schede/H0110-07859/>

Scheda SIRBeC: <https://www.lombardiabeniculturali.it/stampe/schede-complete/H0110-07859/>

CODICI

Unità operativa: H0110

Numero scheda: 7859

Codice scheda: H0110-07859

Tipo scheda: S

Livello ricerca: I

CODICE UNIVOCO

Codice regione: 03

Numero catalogo generale: 01950118

Ente schedatore: R03/ Raccolta delle Stampe Achille Bertarelli

Ente competente: S27

OGGETTO

OGGETTO

Definizione: stampa

Disponibilità del bene: reale

SOGGETTO

Categoria generale: allegorie, simboli e concetti

Identificazione: INNOCENZA E CUPIDO

Titolo: L'Innocenza e l'Amore

LOCALIZZAZIONE GEOGRAFICO-AMMINISTRATIVA

INDICAZIONE DEL CONTENITORE FISICO

Codice del contenitore fisico: 19

Categoria del contenitore fisico: architettura

LOCALIZZAZIONE GEOGRAFICO-AMMINISTRATIVA ATTUALE

Stato: Italia

Regione: Lombardia

Provincia: MI

Nome provincia: Milano

Codice ISTAT comune: 015146

Comune: Milano

COLLOCAZIONE SPECIFICA

Tipologia: castello

Denominazione: Castello Sforzesco - complesso

Indirizzo: Piazza Castello

Denominazione struttura conservativa - livello 1: Civiche Raccolte Grafiche e Fotografiche del Castello Sforzesco

Denominazione struttura conservativa - livello 2: Raccolta delle Stampe Achille Bertarelli

Tipologia struttura conservativa: museo

Altra denominazione [1 / 5]: Castello di Porta Giovia

Altra denominazione [2 / 5]: Castello di Porta Giovia

Altra denominazione [3 / 5]: Castello di Porta Giovia

Altra denominazione [4 / 5]: Castello di Porta Giovia

Altra denominazione [5 / 5]: Castello di Porta Giovia

DATI PATRIMONIALI E COLLEZIONI

INVENTARIO

Numero: Art. m. 37-57

RAPPORTO

RAPPORTO BENE FINALE/ORIGINALE

Stadio bene in esame: copia

Bene finale/originale: stampa

Soggetto bene finale/originale: Love and Innocence

Autore bene finale/originale: Bartolozzi Francesco

CRONOLOGIA

CRONOLOGIA GENERICA

Secolo: sec. XIX

Frazione di secolo: inizio

CRONOLOGIA SPECIFICA

Da: 1800

Validità: post

A: 1810

Validità: ante

DEFINIZIONE CULTURALE

AUTORE [1 / 3]

Ruolo: disegnatore

Nome di persona o ente: Bartolozzi Francesco

Tipo intestazione: P

Dati anagrafici/Periodo di attività: 1727/ 1815

Codice scheda autore: H0080-00070

AUTORE [2 / 3]

Ruolo: inventore

Nome di persona o ente: Cosway Richard

Tipo intestazione: P

Dati anagrafici/Periodo di attività: 1742/ 1821

Codice scheda autore: H0080-00677

AUTORE [3 / 3]

Ruolo: incisore

Nome di persona o ente: Venzo Gaetano

Tipo intestazione: P

Dati anagrafici/Periodo di attività: 1770/ 1843

Codice scheda autore: H0080-00873

STATO DELL' OPERA

Stato: imprecisabile

DATI TECNICI

MATERIA E TECNICA

Materia: acquaforte

Tecnica: maniera a lapis

MISURE

Parte: impronta

Unità: mm

Altezza: 280

Larghezza: 183

Indicazioni sul soggetto

L'incisione raffigura entro un ovale due bambini nudi, in piedi sulla sponda di un corso d'acqua e sullo sfondo di una macchia d'alberi. Amore si trova a destra, è visto quasi frontalmente e tiene le gambe incrociate appoggiandosi sulla sinistra, porta la mano sinistra al volto e con la destra abbraccia la compagna. Psiche si trova a sinistra, è vista di tre quarti verso destra abbracciata ad Amore, mentre con la mano destra tiene una colomba. Un drappo copre le nudità delle due figure che sembrano legate da una collana. Una collana orna anche i capelli della figura femminile. Accanto ai piedi di Amore giace una faretra, a sinistra si vede la testa di un agnello.
faretra, collana, colomba, acqua, agnello

DATI ANALITICI

ISCRIZIONI [1 / 3]

Posizione: sotto l'inciso, in basso a sinistra

Trascrizione: F. Bartolozzi del.

ISCRIZIONI [2 / 3]

Posizione: sotto l'inciso, in basso a destra

Trascrizione: G. Venzo incid.

ISCRIZIONI [3 / 3]

Posizione: sotto, al centro

Trascrizione: L'INNOCENCE et L'AMOUR

CONDIZIONE GIURIDICA E VINCOLI

CONDIZIONE GIURIDICA

Indicazione generica: proprietà Ente pubblico territoriale

Indicazione specifica: Comune di Milano

Indirizzo: Piazza della Scala, 2 - 20121 Milano

FONTI E DOCUMENTI DI RIFERIMENTO

DOCUMENTAZIONE FOTOGRAFICA

Codice univoco della risorsa: SC_S_H0110-07859_IMG-0000100521

Genere: documentazione allegata

Codice identificativo: 037_057_

Collocazione del file nell'archivio locale: art\medie

Nome del file originale: 037_057_.jpg

BIBLIOGRAFIA

Genere: bibliografia di confronto

Autore: De Vesme A./ Calabi A.

Titolo libro o rivista: Francesco Bartolozzi. Catalogue des estampes et notice biographique

Luogo di edizione: Milano

Anno di edizione: 1928

Codice scheda bibliografia: H0080-00021

V., pp., nn.: p. 181 n. 653

COMPILAZIONE

COMPILAZIONE

Anno di redazione: 2000

Ente compilatore: Raccolta delle Stampe Achille Bertarelli

Nome: Bianchi, Silvia

Funzionario responsabile: Mori, Giovanna