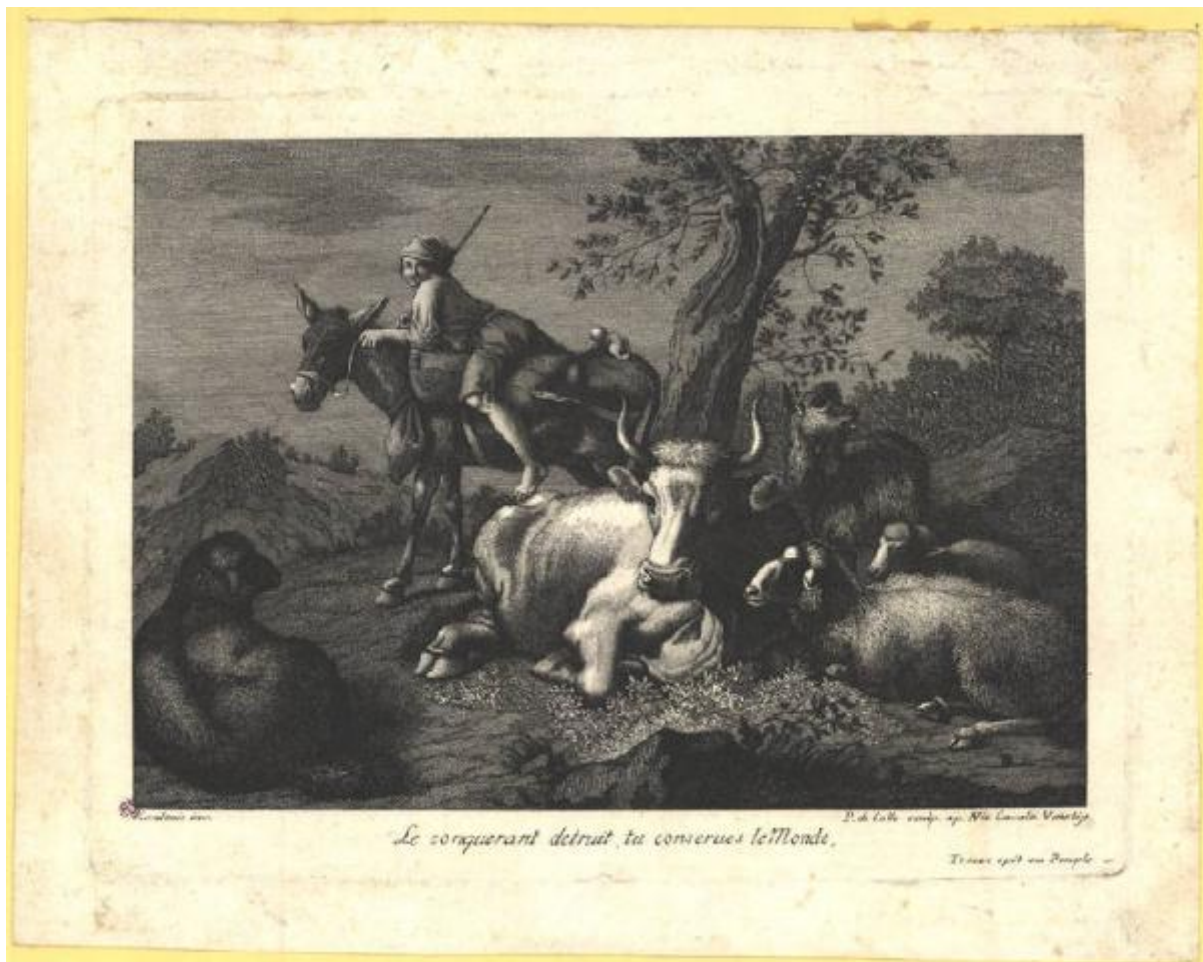


Ragazzo su un asino che custodisce alcuni animali

Colle Pellegrino dal; Londonio Francesco



Link risorsa: <https://www.lombardiabeniculturali.it/stampe/schede/H0110-07935/>

Scheda SIRBeC: <https://www.lombardiabeniculturali.it/stampe/schede-complete/H0110-07935/>

CODICI

Unità operativa: H0110

Numero scheda: 7935

Codice scheda: H0110-07935

Tipo scheda: S

Livello ricerca: I

CODICE UNIVOCO

Codice regione: 03

Numero catalogo generale: 01950194

Ente schedatore: R03/ Raccolta delle Stampe Achille Bertarelli

Ente competente: S27

OGGETTO

OGGETTO

Definizione: stampa

Disponibilità del bene: reale

SOGGETTO

Titolo: Ragazzo su un asino che custodisce alcuni animali

LOCALIZZAZIONE GEOGRAFICO-AMMINISTRATIVA

INDICAZIONE DEL CONTENITORE FISICO

Codice del contenitore fisico: 19

Categoria del contenitore fisico: architettura

LOCALIZZAZIONE GEOGRAFICO-AMMINISTRATIVA ATTUALE

Stato: Italia

Regione: Lombardia

Provincia: MI

Nome provincia: Milano

Codice ISTAT comune: 015146

Comune: Milano

COLLOCAZIONE SPECIFICA

Tipologia: castello

Denominazione: Castello Sforzesco - complesso

Indirizzo: Piazza Castello

Denominazione struttura conservativa - livello 1: Civiche Raccolte Grafiche e Fotografiche del Castello Sforzesco

Denominazione struttura conservativa - livello 2: Raccolta delle Stampe Achille Bertarelli

Tipologia struttura conservativa: museo

Altra denominazione [1 / 5]: Castello di Porta Giovia

Altra denominazione [2 / 5]: Castello di Porta Giovia

Altra denominazione [3 / 5]: Castello di Porta Giovia

Altra denominazione [4 / 5]: Castello di Porta Giovia

Altra denominazione [5 / 5]: Castello di Porta Giovia

DATI PATRIMONIALI E COLLEZIONI

INVENTARIO

Numero: Art. m. 11-20

RAPPORTO

RAPPORTO BENE FINALE/ORIGINALE

Stadio bene in esame: copia

Bene finale/originale: stampa

Soggetto bene finale/originale: Ragazzo su un asino che custodisce alcuni animali

Autore bene finale/originale: Londonio Francesco

CRONOLOGIA

CRONOLOGIA GENERICA

Secolo: sec. XVIII

Frazione di secolo: metà

CRONOLOGIA SPECIFICA

Da: 1750

Validità: post

A: 1799

Validità: ante

DEFINIZIONE CULTURALE

AUTORE [1 / 2]

Ruolo: incisore

Nome di persona o ente: Colle Pellegrino dal

Tipo intestazione: P

Dati anagrafici/Periodo di attività: 1737/ 1812

Codice scheda autore: H0080-00693

AUTORE [2 / 2]

Ruolo: inventore

Nome di persona o ente: Londonio Francesco

Tipo intestazione: P

Dati anagrafici/Periodo di attività: 1723/ 1786

Codice scheda autore: H0080-00367

STATO DELL' OPERA

Stato: imprecisabile

DATI TECNICI

MATERIA E TECNICA

Materia: bulino

MISURE

Parte: impronta

Unità: mm

Altezza: 225

Larghezza: 300

Indicazioni sul soggetto

In primo piano a sinistra, in controluce, è rappresentata una pecora accovacciata. Al centro e a destra sono raffigurate una mucca e due pecore accovacciate e una capra in piedi. In secondo piano un giovane pastore cavalca un asino verso la sinistra della stampa.

ovino, capra, bovino, copricapo, bastone, asino, sella

DATI ANALITICI

ISCRIZIONI [1 / 4]

Posizione: sotto l'inciso, a sinistra

Trascrizione: Londonio inv.

ISCRIZIONI [2 / 4]

Posizione: a destra

Trascrizione: P. de Colle sculp. ap. Cavalli Venetiis

ISCRIZIONI [3 / 4]

Posizione: nel margine inferiore

Trascrizione: Le conquerant detruit, tu conserues le Monde,

ISCRIZIONI [4 / 4]

Posizione: nell'angolo inferiore destro

Trascrizione: Tomas epit au Peuple

CONDIZIONE GIURIDICA E VINCOLI

CONDIZIONE GIURIDICA

Indicazione generica: proprietà Ente pubblico territoriale

Indicazione specifica: Comune di Milano

Indirizzo: Piazza della Scala, 2 - 20121 Milano

FONTI E DOCUMENTI DI RIFERIMENTO

DOCUMENTAZIONE FOTOGRAFICA

Codice univoco della risorsa: SC_S_H0110-07935_IMG-0000100595

Genere: documentazione allegata

Codice identificativo: 011_020_

Collocazione del file nell'archivio locale: art\medie

Nome del file originale: 011_020_.jpg

BIBLIOGRAFIA

Genere: bibliografia specifica

Autore: Scola M.

Titolo libro o rivista: Catalogo ragionato delle incisioni di Francesco Londonio

Luogo di edizione: Milano

Anno di edizione: 1994

Codice scheda bibliografia: H0080-00173

V., pp., nn.: p. 75 n. 62 copia A

COMPILAZIONE

COMPILAZIONE

Anno di redazione: 2000

Ente compilatore: Raccolta delle Stampe Achille Bertarelli

Nome: Bianchi, Silvia

Funzionario responsabile: Mori, Giovanna