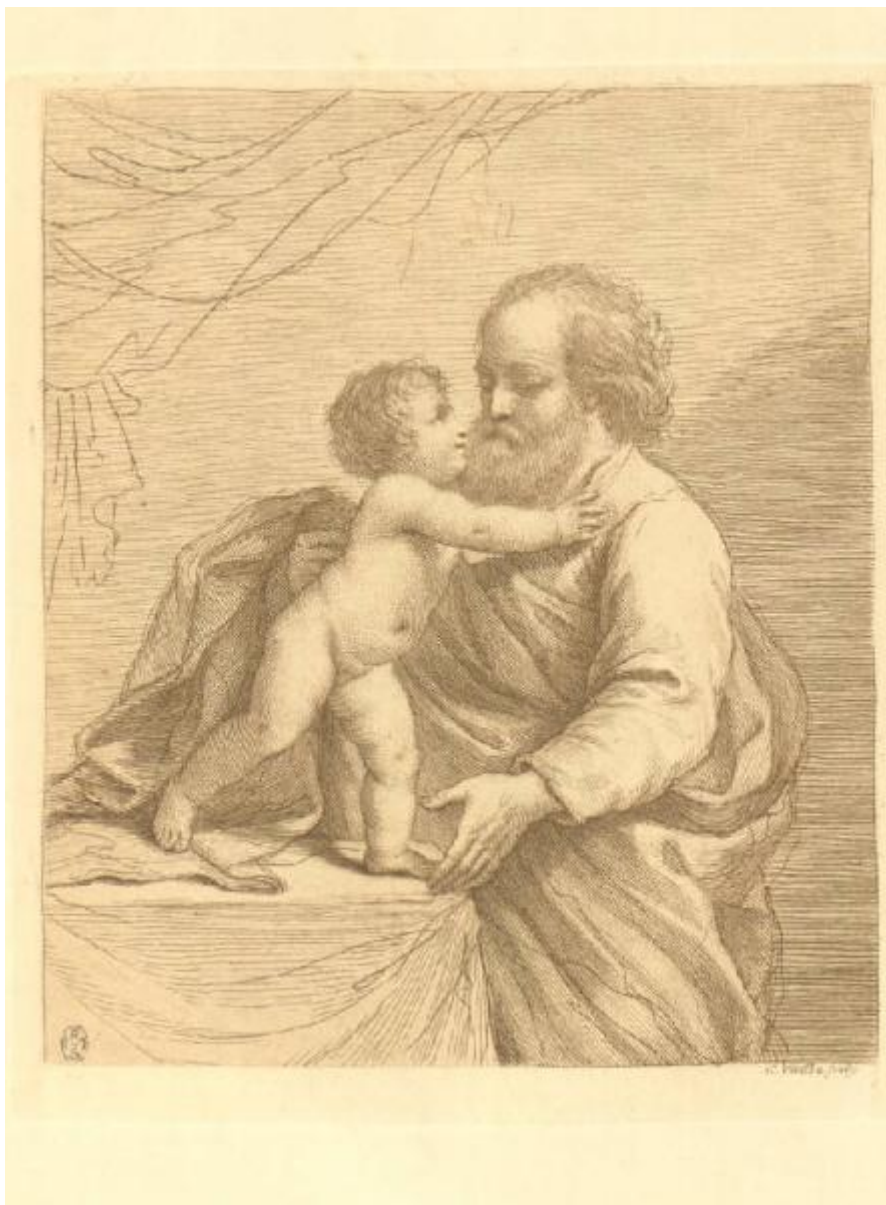


San Giuseppe con il Bambino Gesù¹

Guercino; Vitalba Giovanni



Link risorsa: <https://www.lombardiabeniculturali.it/stampe/schede/H0110-08012/>

Scheda SIRBeC: <https://www.lombardiabeniculturali.it/stampe/schede-complete/H0110-08012/>

CODICI

Unità operativa: H0110

Numero scheda: 8012

Codice scheda: H0110-08012

Tipo scheda: S

Livello ricerca: I

CODICE UNIVOCO

Codice regione: 03

Numero catalogo generale: 01950271

Ente schedatore: R03/ Raccolta delle Stampe Achille Bertarelli

Ente competente: S27

OGGETTO

OGGETTO

Definizione: stampa

QUANTITA'

Numero stampa/matrice composita o serie: 82

Disponibilità del bene: reale

SOGGETTO

Categoria generale: sacro

Identificazione: SAN GIUSEPPE E GESU' BAMBINO

Titolo: San Giuseppe con il Bambino Gesù

LOCALIZZAZIONE GEOGRAFICO-AMMINISTRATIVA

INDICAZIONE DEL CONTENITORE FISICO

Codice del contenitore fisico: 19

Categoria del contenitore fisico: architettura

LOCALIZZAZIONE GEOGRAFICO-AMMINISTRATIVA ATTUALE

Stato: Italia

Regione: Lombardia

Provincia: MI

Nome provincia: Milano

Codice ISTAT comune: 015146

Comune: Milano

COLLOCAZIONE SPECIFICA

Tipologia: castello

Denominazione: Castello Sforzesco - complesso

Indirizzo: Piazza Castello

Denominazione struttura conservativa - livello 1: Civiche Raccolte Grafiche e Fotografiche del Castello Sforzesco

Denominazione struttura conservativa - livello 2: Raccolta delle Stampe Achille Bertarelli

Tipologia struttura conservativa: museo

Altra denominazione [1 / 5]: Castello di Porta Giovia

Altra denominazione [2 / 5]: Castello di Porta Giovia

Altra denominazione [3 / 5]: Castello di Porta Giovia

Altra denominazione [4 / 5]: Castello di Porta Giovia

Altra denominazione [5 / 5]: Castello di Porta Giovia

DATI PATRIMONIALI E COLLEZIONI

INVENTARIO

Numero: Vol. CC 207/1, tav. 67

RAPPORTO

RAPPORTO BENE FINALE/ORIGINALE

Stadio bene in esame: derivazione

Bene finale/originale: disegno

Soggetto bene finale/originale: San Giuseppe con il Bambino Gesù

Autore bene finale/originale: Guercino

Collocazione bene finale/originale: Windsor Castle/ Royal Library

AREA DEL LIBRO

Titolo della pubblicazione

Eighty-two prints engraved by F. Bartolozzi and C. from the original drawings of Guercino in the collection of his Majesty

Numero di edizione: Boydell John and Josiah/ Londra/ s. d.

CRONOLOGIA

CRONOLOGIA GENERICA

Secolo: sec. XVIII

CRONOLOGIA SPECIFICA

Da: 1764

Validità: ca.

A: 1764

Validità: ca.

DEFINIZIONE CULTURALE

AUTORE [1 / 2]

Ruolo: disegnatore

Nome di persona o ente: Guercino

Tipo intestazione: P

Dati anagrafici/Periodo di attività: 1591/ 1666

Codice scheda autore: H0080-00142

AUTORE [2 / 2]

Ruolo: incisore

Nome di persona o ente: Vitalba Giovanni

Tipo intestazione: P

Dati anagrafici/Periodo di attività: 1738-1740/ 1792 ca.

Codice scheda autore: H0080-00860

STATO DELL' OPERA

Stato: secondo stato su due [?]

DATI TECNICI

MATERIA E TECNICA

Materia: acquaforte

Tecnica: maniera a lapis

MISURE

Parte: impronta

Unità: mm

Altezza: 225

Larghezza: 193

Indicazioni sul soggetto

L'incisione raffigura sulla destra S. Giuseppe, visto a mezza figura volto verso la sinistra della stampa, davanti ad un tavolo sul quale si trova in piedi il Bambino Gesù che gli tende le braccia.

DATI ANALITICI

ISCRIZIONI

Posizione: in basso sotto l'inciso a destra

Trascrizione: G. Vitalba sculp.

CONDIZIONE GIURIDICA E VINCOLI

CONDIZIONE GIURIDICA

Indicazione generica: proprietà Ente pubblico territoriale

Indicazione specifica: Comune di Milano

Indirizzo: Piazza della Scala, 2 - 20121 Milano

FONTI E DOCUMENTI DI RIFERIMENTO

DOCUMENTAZIONE FOTOGRAFICA

Codice univoco della risorsa: SC_S_H0110-08012_IMG-0000151662

Genere: documentazione allegata

Codice identificativo: 207a067_

Collocazione del file nell'archivio locale: volumi\cc

Nome del file originale: 207a067_.jpg

BIBLIOGRAFIA

Genere: bibliografia specifica

Autore: Mahon D./ Turner N.

Titolo libro o rivista: The Drawings of Guercino in the Collection of Her Majesty the Queen at Windsor Castle

Luogo di edizione: Cambridge

Anno di edizione: 1989

Codice scheda bibliografia: H0080-00220

V., pp., nn.: p. 150 n. 467

COMPILAZIONE

COMPILAZIONE

Anno di redazione: 2000

Ente compilatore: Raccolta delle Stampe Achille Bertarelli

Funzionario responsabile: Mori, Giovanna