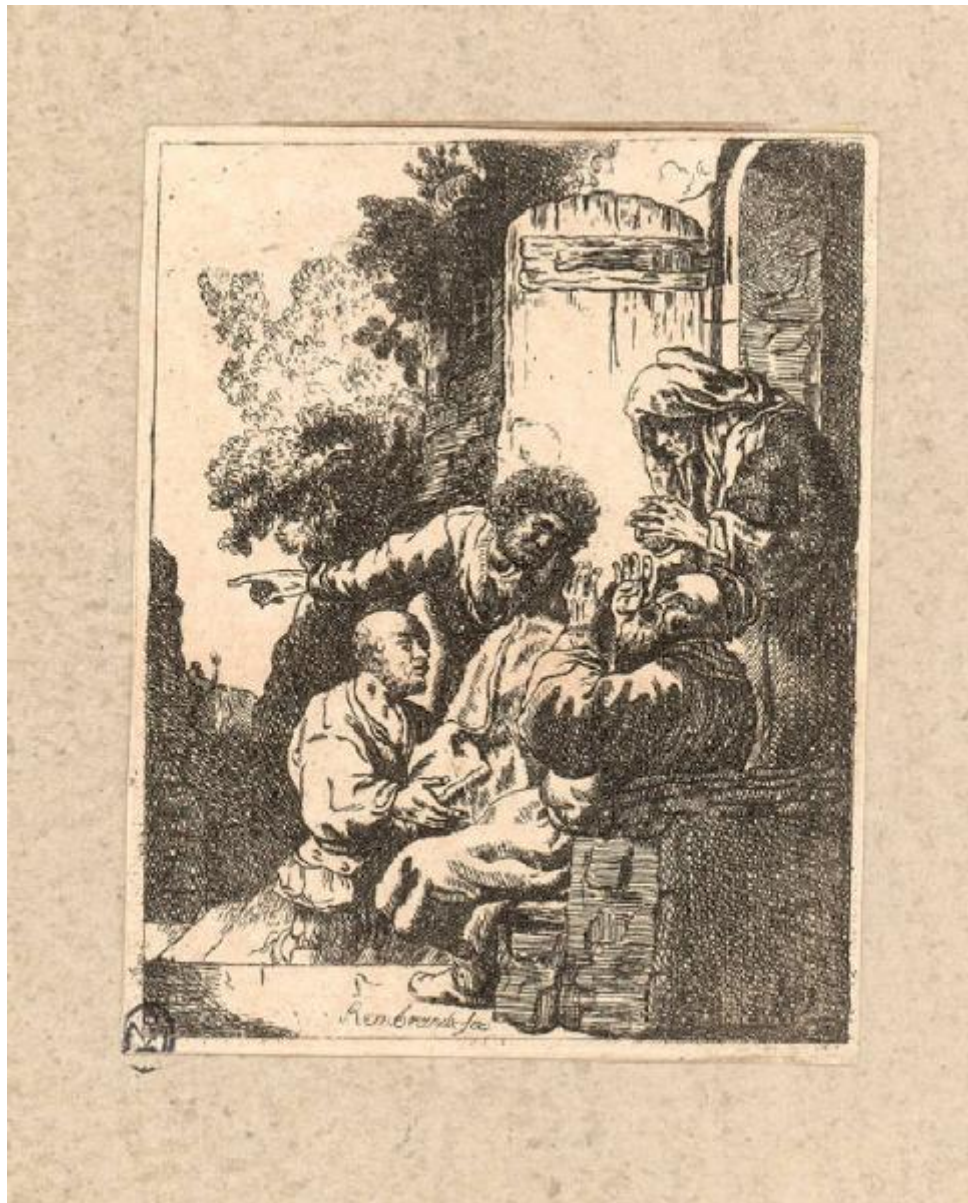


Giacobbe piange la morte del figlio Giuseppe

Anonimo; Rembrandt



Link risorsa: <https://www.lombardiabeniculturali.it/stampe/schede/H0110-08057/>

Scheda SIRBeC: <https://www.lombardiabeniculturali.it/stampe/schede-complete/H0110-08057/>

CODICI

Unità operativa: H0110

Numero scheda: 8057

Codice scheda: H0110-08057

Tipo scheda: S

Livello ricerca: I

CODICE UNIVOCO

Codice regione: 03

Numero catalogo generale: 01950316

Ente schedatore: R03/ Raccolta delle Stampe Achille Bertarelli

Ente competente: S27

OGGETTO

OGGETTO

Definizione: stampa smarginata

Disponibilità del bene: reale

SOGGETTO

Categoria generale: sacro

Identificazione: GIUSEPPE PIANTO COME MORTO DAL PADRE

Titolo: Giacobbe piange la morte del figlio Giuseppe

LOCALIZZAZIONE GEOGRAFICO-AMMINISTRATIVA

INDICAZIONE DEL CONTENITORE FISICO

Codice del contenitore fisico: 19

Categoria del contenitore fisico: architettura

LOCALIZZAZIONE GEOGRAFICO-AMMINISTRATIVA ATTUALE

Stato: Italia

Regione: Lombardia

Provincia: MI

Nome provincia: Milano

Codice ISTAT comune: 015146

Comune: Milano

COLLOCAZIONE SPECIFICA

Tipologia: castello

Denominazione: Castello Sforzesco - complesso

Indirizzo: Piazza Castello

Denominazione struttura conservativa - livello 1: Civiche Raccolte Grafiche e Fotografiche del Castello Sforzesco

Denominazione struttura conservativa - livello 2: Raccolta delle Stampe Achille Bertarelli

Tipologia struttura conservativa: museo

Altra denominazione [1 / 5]: Castello di Porta Giovia

Altra denominazione [2 / 5]: Castello di Porta Giovia

Altra denominazione [3 / 5]: Castello di Porta Giovia

Altra denominazione [4 / 5]: Castello di Porta Giovia

Altra denominazione [5 / 5]: Castello di Porta Giovia

DATI PATRIMONIALI E COLLEZIONI

INVENTARIO

Numero: Art. p. 21-24

RAPPORTO

RAPPORTO BENE FINALE/ORIGINALE

Stadio bene in esame: copia

Bene finale/originale: stampa

Soggetto bene finale/originale: Giacobbe piange la morte del figlio Giuseppe (B. 3

Autore bene finale/originale: Rembrandt

CRONOLOGIA

CRONOLOGIA GENERICA

Secolo: sec. XVIII (?)

CRONOLOGIA SPECIFICA

Da: 1700

Validità: post

A: 1799

Validità: ante

DEFINIZIONE CULTURALE

AUTORE [1 / 2]

Ruolo: incisore

Nome di persona o ente: Anonimo

Tipo intestazione: P

AUTORE [2 / 2]

Ruolo: inventore

Nome di persona o ente: Rembrandt

Tipo intestazione: P

Dati anagrafici/Periodo di attività: 1606/ 1669

Codice scheda autore: H0080-01044

STATO DELL' OPERA

Stato: imprecisabile

DATI TECNICI

MATERIA E TECNICA

Materia: acquaforte

MISURE FOGLIO

Unità: mm

Altezza: 103

Larghezza: 82

Indicazioni sul soggetto

L'incisione rappresenta in primo piano a destra il vecchio Giacobbe, seduto sui gradini fuori dell'uscio di casa aperto, mentre piange la morte del figlio. A destra in secondo piano si vede una vecchia in piedi, di profilo verso sinistra. Accanto a Giacobbe, quasi al centro della stampa, sono raffigurati due dei suoi figli, uno dei quali fa un cenno con il braccio destro alzato.
porta, copricapo

DATI ANALITICI

ISCRIZIONI

Posizione: in basso, quasi al centro

Trascrizione: Rembrandt fec.

CONDIZIONE GIURIDICA E VINCOLI

CONDIZIONE GIURIDICA

Indicazione generica: proprietà Ente pubblico territoriale

Indicazione specifica: Comune di Milano

Indirizzo: Piazza della Scala, 2 - 20121 Milano

FONTI E DOCUMENTI DI RIFERIMENTO

DOCUMENTAZIONE FOTOGRAFICA

Codice univoco della risorsa: SC_S_H0110-08057_IMG-0000100646

Genere: documentazione allegata

Codice identificativo: 021_024_

Collocazione del file nell'archivio locale: art\piccole

Nome del file originale: 021_024_.jpg

BIBLIOGRAFIA [1 / 2]

Genere: bibliografia specifica

Autore: Hollstein F. W. H.

Titolo libro o rivista: Dutch and Flemish Etchings, Engravings and Woodcuts ca. 1450-1700

Anno di edizione: 1949-

Codice scheda bibliografia: H0080-00030

V., pp., nn.: v. XVIII p. 19 n. B 38 copia 7

BIBLIOGRAFIA [2 / 2]

Genere: bibliografia specifica

Autore: Biorklund G./ Barnard O. H.

Titolo libro o rivista

Rembrandt's etching, true and false: a summary catalogue in a distinctive chronological order and completely illustrated

Luogo di edizione: Stoccolma

Anno di edizione: 1955

Codice scheda bibliografia: H0080-00218

V., pp., nn.: p. 53 n. BB 33-I copia

COMPILAZIONE

COMPILAZIONE

Anno di redazione: 2000

Ente compilatore: Raccolta delle Stampe Achille Bertarelli

Funzionario responsabile: Mori, Giovanna