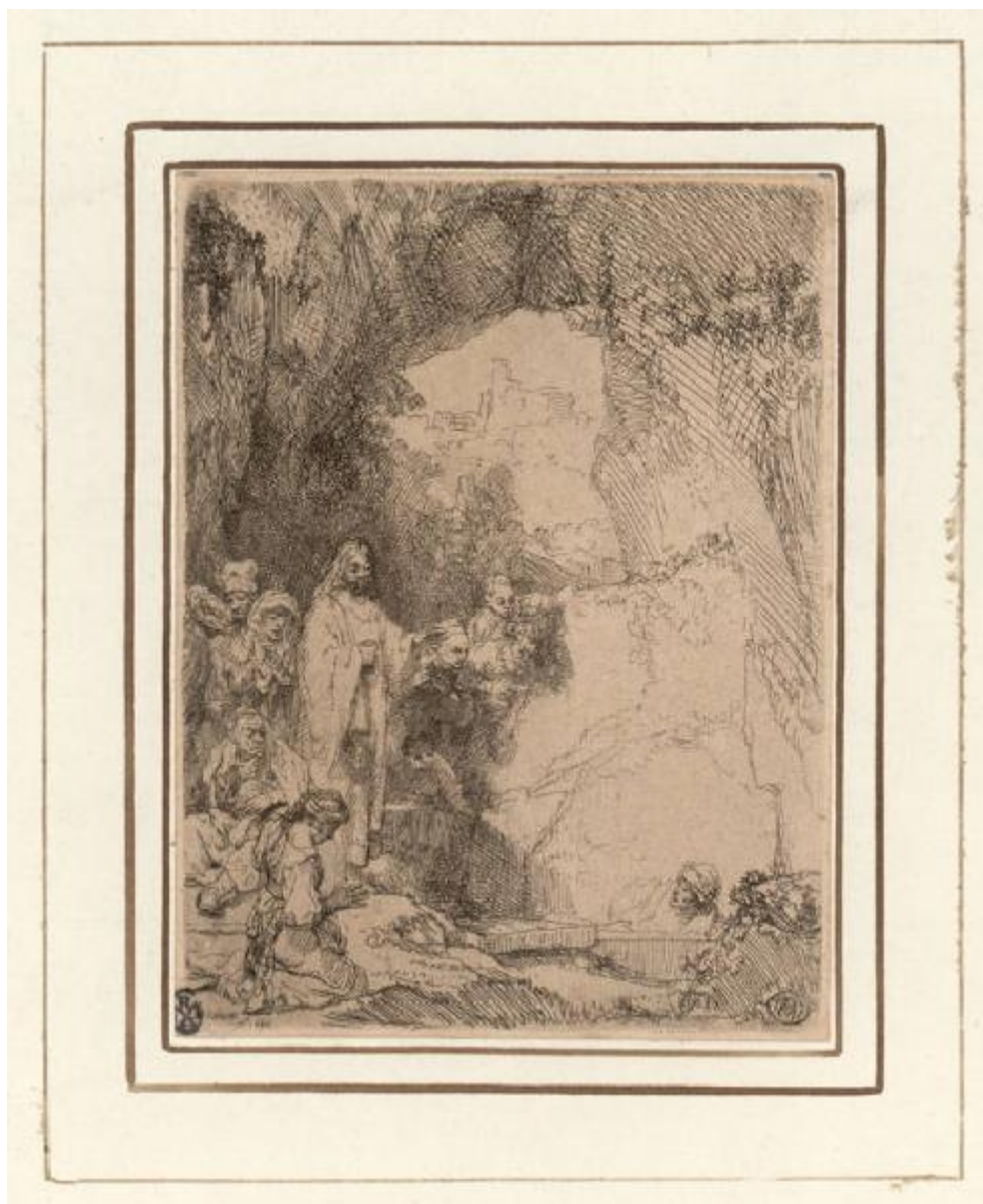


# La Resurrezione di Lazzaro (piccolo formato)

Rembrandt



Link risorsa: <https://www.lombardiabeniculturali.it/stampe/schede/H0110-08073/>

Scheda SIRBeC: <https://www.lombardiabeniculturali.it/stampe/schede-complete/H0110-08073/>

## CODICI

Unità operativa: H0110

Numero scheda: 8073

Codice scheda: H0110-08073

Tipo scheda: S

Livello ricerca: I

### CODICE UNIVOCO

Codice regione: 03

Numero catalogo generale: 01950332

Ente schedatore: R03/ Raccolta delle Stampe Achille Bertarelli

Ente competente: S27

## OGGETTO

### OGGETTO

Definizione: stampa smarginata

Disponibilità del bene: reale

### SOGGETTO

Categoria generale: sacro

Identificazione: RESURREZIONE DI LAZZARO

Titolo: La Resurrezione di Lazzaro (piccolo formato)

## LOCALIZZAZIONE GEOGRAFICO-AMMINISTRATIVA

### INDICAZIONE DEL CONTENITORE FISICO

Codice del contenitore fisico: 19

Categoria del contenitore fisico: architettura

### LOCALIZZAZIONE GEOGRAFICO-AMMINISTRATIVA ATTUALE

Stato: Italia

Regione: Lombardia

Provincia: MI

Nome provincia: Milano

Codice ISTAT comune: 015146

Comune: Milano

### **COLLOCAZIONE SPECIFICA**

Tipologia: castello

Denominazione: Castello Sforzesco - complesso

Indirizzo: Piazza Castello

Denominazione struttura conservativa - livello 1: Civiche Raccolte Grafiche e Fotografiche del Castello Sforzesco

Denominazione struttura conservativa - livello 2: Raccolta delle Stampe Achille Bertarelli

Tipologia struttura conservativa: museo

Altra denominazione [1 / 5]: Castello di Porta Giovia

Altra denominazione [2 / 5]: Castello di Porta Giovia

Altra denominazione [3 / 5]: Castello di Porta Giovia

Altra denominazione [4 / 5]: Castello di Porta Giovia

Altra denominazione [5 / 5]: Castello di Porta Giovia

## **DATI PATRIMONIALI E COLLEZIONI**

### **INVENTARIO**

Numero: Art. p. 21-40

## **CRONOLOGIA**

### **CRONOLOGIA GENERICA**

Secolo: sec. XVII

### **CRONOLOGIA SPECIFICA**

Da: 1642

Validità: post

A: 1642

Validità: ante

## **DEFINIZIONE CULTURALE**

### **AUTORE**

Ruolo: incisore

Nome di persona o ente: Rembrandt

Tipo intestazione: P

Dati anagrafici/Periodo di attività: 1606/ 1669

Codice scheda autore: H0080-01044

### **STATO DELL' OPERA**

Stato: secondo stato su due

## **DATI TECNICI**

### **MATERIA E TECNICA**

Materia: acquaforte

### **MISURE FOGLIO**

Unità: mm

Altezza: 150

Larghezza: 114

Indicazioni sul soggetto

L'incisione rappresenta all'interno di una grotta, a sinistra, Cristo attorniato da diverse figure maschili e femminili, tra cui si nota una donna inginocchiata in primo piano. In basso a destra si vedono la testa e la parte superiore del corpo di Lazzaro che si sta levando dalla tomba scoperchiata. Nel fondo, oltre l'apertura della grotta, si intravedono degli edifici su un rilievo.

paese, veduta, sarcofago, copricapo, grotta

## **DATI ANALITICI**

### **ISCRIZIONI**

Posizione: nell'angolo inferiore sinistro

Trascrizione: Rembrandt / f 1642 (2 rovesciato)

## **CONDIZIONE GIURIDICA E VINCOLI**

### **CONDIZIONE GIURIDICA**

Indicazione generica: proprietà Ente pubblico territoriale

Indicazione specifica: Comune di Milano

Indirizzo: Piazza della Scala, 2 - 20121 Milano

## **FONTI E DOCUMENTI DI RIFERIMENTO**

### **DOCUMENTAZIONE FOTOGRAFICA**

Codice univoco della risorsa: SC\_S\_H0110-08073\_IMG-0000151417

Genere: documentazione allegata

Codice identificativo: 021\_040\_

Collocazione del file nell'archivio locale: art\piccole

Nome del file originale: 021\_040\_.jpg

### **BIBLIOGRAFIA [1 / 3]**

Genere: bibliografia specifica

Autore: Biorklund G./ Barnard O. H.

Titolo libro o rivista

Rembrandt's etching, true and false: a summary catalogue in a distinctive chronological order and completely illustrated

Luogo di edizione: Stoccolma

Anno di edizione: 1955

Codice scheda bibliografia: H0080-00218

V., pp., nn.: p. 83 n. BB 42-B

### **BIBLIOGRAFIA [2 / 3]**

Genere: bibliografia specifica

Autore: Hollstein F. W. H.

Titolo libro o rivista: Dutch and Flemish Etchings, Engravings and Woodcuts ca. 1450-1700

Anno di edizione: 1949-

Codice scheda bibliografia: H0080-00030

V., pp., nn.: v. XVIII p. 37 n. B 72

### **BIBLIOGRAFIA [3 / 3]**

Genere: bibliografia specifica

Autore: Dickey S. S.

Titolo libro o rivista: The Illustrated Bartsch. Rembrandt Harmensz. Van Rijn. Supplement

Luogo di edizione: New York

Anno di edizione: 1993

Codice scheda bibliografia: H0080-00147

V., pp., nn.: p. 58 n. 72

## **COMPILAZIONE**

## **COMPILAZIONE**

Anno di redazione: 2000

Ente compilatore: Raccolta delle Stampe Achille Bertarelli

Nome: Bianchi, Silvia

Funzionario responsabile: Mori, Giovanna