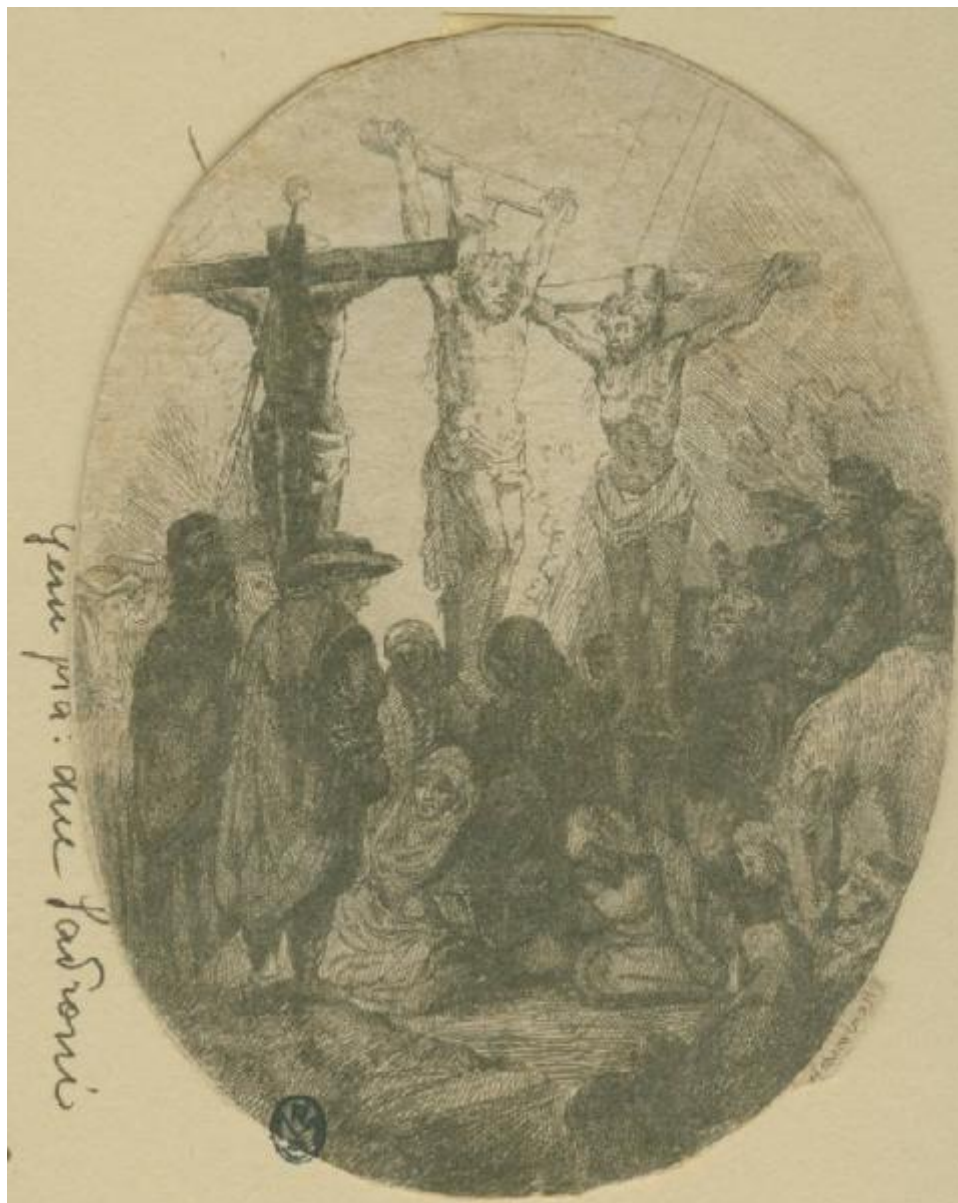


# Cristo in croce tra i due ladroni

Rembrandt; Anonimo



Link risorsa: <https://www.lombardiabeniculturali.it/stampe/schede/H0110-08077/>

Scheda SIRBeC: <https://www.lombardiabeniculturali.it/stampe/schede-complete/H0110-08077/>

## CODICI

Unità operativa: H0110

Numero scheda: 8077

Codice scheda: H0110-08077

Tipo scheda: S

Livello ricerca: I

### CODICE UNIVOCO

Codice regione: 03

Numero catalogo generale: 01950336

Ente schedatore: R03/ Raccolta delle Stampe Achille Bertarelli

Ente competente: S27

## OGGETTO

### OGGETTO

Definizione: stampa smarginata

Disponibilità del bene: reale

### SOGGETTO

Categoria generale: sacro

Identificazione: CRISTO CROCIFISSO v. anche Crocifissione di Cristo

Titolo: Cristo in croce tra i due ladroni

## LOCALIZZAZIONE GEOGRAFICO-AMMINISTRATIVA

### INDICAZIONE DEL CONTENITORE FISICO

Codice del contenitore fisico: 19

Categoria del contenitore fisico: architettura

### LOCALIZZAZIONE GEOGRAFICO-AMMINISTRATIVA ATTUALE

Stato: Italia

Regione: Lombardia

Provincia: MI

Nome provincia: Milano

Codice ISTAT comune: 015146

Comune: Milano

### **COLLOCAZIONE SPECIFICA**

Tipologia: castello

Denominazione: Castello Sforzesco - complesso

Indirizzo: Piazza Castello

Denominazione struttura conservativa - livello 1: Civiche Raccolte Grafiche e Fotografiche del Castello Sforzesco

Denominazione struttura conservativa - livello 2: Raccolta delle Stampe Achille Bertarelli

Tipologia struttura conservativa: museo

Altra denominazione [1 / 5]: Castello di Porta Giovia

Altra denominazione [2 / 5]: Castello di Porta Giovia

Altra denominazione [3 / 5]: Castello di Porta Giovia

Altra denominazione [4 / 5]: Castello di Porta Giovia

Altra denominazione [5 / 5]: Castello di Porta Giovia

## **DATI PATRIMONIALI E COLLEZIONI**

### **INVENTARIO**

Numero: Art. p. 21-43

## **RAPPORTO**

### **RAPPORTO BENE FINALE/ORIGINALE**

Stadio bene in esame: copia

Bene finale/originale: stampa

Soggetto bene finale/originale: Cristo in croce tra i due ladroni

Autore bene finale/originale: Rembrandt

## **CRONOLOGIA**

### **CRONOLOGIA GENERICA**

Secolo: sec. XVIII (?)

### **CRONOLOGIA SPECIFICA**

Da: 1700

Validità: post

A: 1799

Validità: ante

## DEFINIZIONE CULTURALE

### AUTORE [1 / 2]

Ruolo: inventore

Nome di persona o ente: Rembrandt

Tipo intestazione: P

Dati anagrafici/Periodo di attività: 1606/ 1669

Codice scheda autore: H0080-01044

### AUTORE [2 / 2]

Ruolo: incisore

Nome di persona o ente: Anonimo

Tipo intestazione: P

### STATO DELL' OPERA

Stato: imprecisabile

## DATI TECNICI

### MATERIA E TECNICA

Materia: acquaforte

Tecnica: bulino

### MISURE FOGLIO

Unità: mm

Altezza: 134

Larghezza: 100

Indicazioni sul soggetto

L'incisione rappresenta entro un ovale Cristo in croce tra i due ladroni, dei quali quello a destra è visto frontalmente, quello a sinistra di schiena e controluce. Ai piedi della croce si trovano varie figure, inginocchiate e in piedi, in primo piano a destra si notano tre persone sedute e un cavallo.

croce, bastone, copricapo, cavallo

## DATI ANALITICI

## ISCRIZIONI

Posizione: in basso a destra, fuori dall'inciso

Trascrizione: Rembrandt fe. (rovesciato)

## CONDIZIONE GIURIDICA E VINCOLI

### CONDIZIONE GIURIDICA

Indicazione generica: proprietà Ente pubblico territoriale

Indicazione specifica: Comune di Milano

Indirizzo: Piazza della Scala, 2 - 20121 Milano

## FONTI E DOCUMENTI DI RIFERIMENTO

### DOCUMENTAZIONE FOTOGRAFICA

Codice univoco della risorsa: SC\_S\_H0110-08077\_IMG-0000100666

Genere: documentazione allegata

Codice identificativo: 021\_043\_

Collocazione del file nell'archivio locale: art\piccole

Nome del file originale: 021\_043\_.jpg

## COMPILAZIONE

### COMPILAZIONE

Anno di redazione: 2000

Ente compilatore: Raccolta delle Stampe Achille Bertarelli

Funzionario responsabile: Mori, Giovanna