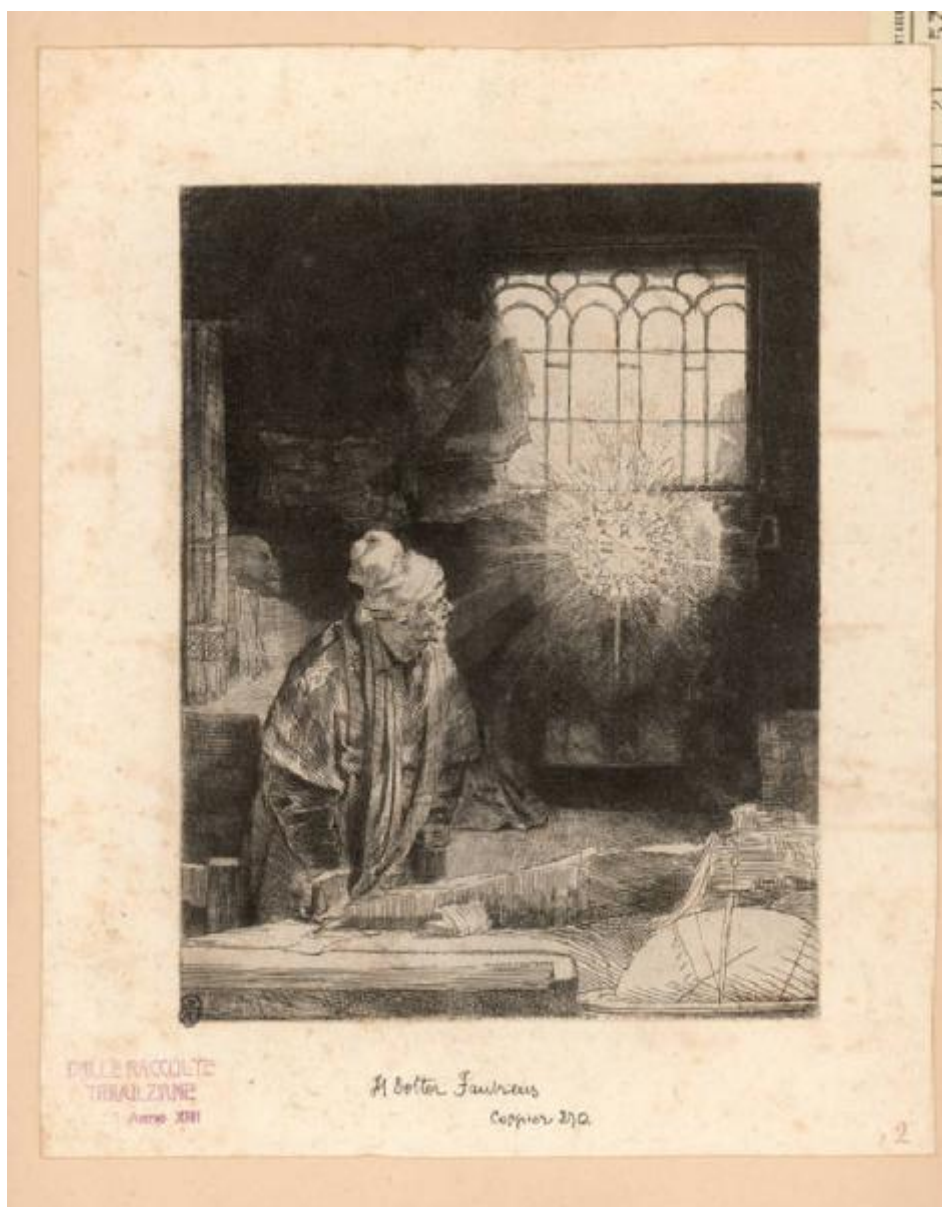


# Faust

## Rembrandt



Link risorsa: <https://www.lombardiabeniculturali.it/stampe/schede/H0110-08091/>

Scheda SIRBeC: <https://www.lombardiabeniculturali.it/stampe/schede-complete/H0110-08091/>

## CODICI

Unità operativa: H0110

Numero scheda: 8091

Codice scheda: H0110-08091

Tipo scheda: S

Livello ricerca: I

### CODICE UNIVOCO

Codice regione: 03

Numero catalogo generale: 01950350

Ente schedatore: R03/ Raccolta delle Stampe Achille Bertarelli

Ente competente: S27

## OGGETTO

### OGGETTO

Definizione: stampa

Disponibilità del bene: reale

### SOGGETTO

Categoria generale: ritratto

Identificazione: RITRATTO MASCHILE

Titolo: Faust

## LOCALIZZAZIONE GEOGRAFICO-AMMINISTRATIVA

### INDICAZIONE DEL CONTENITORE FISICO

Codice del contenitore fisico: 19

Categoria del contenitore fisico: architettura

### LOCALIZZAZIONE GEOGRAFICO-AMMINISTRATIVA ATTUALE

Stato: Italia

Regione: Lombardia

Provincia: MI

Nome provincia: Milano

Codice ISTAT comune: 015146

Comune: Milano

### **COLLOCAZIONE SPECIFICA**

Tipologia: castello

Denominazione: Castello Sforzesco - complesso

Indirizzo: Piazza Castello

Denominazione struttura conservativa - livello 1: Civiche Raccolte Grafiche e Fotografiche del Castello Sforzesco

Denominazione struttura conservativa - livello 2: Raccolta delle Stampe Achille Bertarelli

Tipologia struttura conservativa: museo

Altra denominazione [1 / 5]: Castello di Porta Giovia

Altra denominazione [2 / 5]: Castello di Porta Giovia

Altra denominazione [3 / 5]: Castello di Porta Giovia

Altra denominazione [4 / 5]: Castello di Porta Giovia

Altra denominazione [5 / 5]: Castello di Porta Giovia

## **DATI PATRIMONIALI E COLLEZIONI**

### **INVENTARIO**

Numero: Art. p. 21-57

## **CRONOLOGIA**

### **CRONOLOGIA GENERICA**

Secolo: sec. XVII

### **CRONOLOGIA SPECIFICA**

Da: 1652

Validità: ca.

A: 1652

Validità: ca.

## **DEFINIZIONE CULTURALE**

### **AUTORE**

Ruolo: incisore

Nome di persona o ente: Rembrandt

Tipo intestazione: P

Dati anagrafici/Periodo di attività: 1606/ 1669

Codice scheda autore: H0080-01044

### **STATO DELL' OPERA**

Stato: terzo stato su tre

## **DATI TECNICI**

### **MATERIA E TECNICA**

Materia: acquaforte

Tecnica [1 / 2]: bulino

Tecnica [2 / 2]: puntasecca

### **MISURE**

Parte: impronta

Unità: mm

Altezza: 210

Larghezza: 160

Indicazioni sul soggetto

L'incisione rappresenta il personaggio nel suo laboratorio, in piedi a sinistra volto verso la destra della stampa, con il corpo visto di tre quarti e il capo di profilo. Veste una lunga palandrana e porta in capo un berretto bianco; la mano destra poggia sul tavolo, la sinistra sul bracciolo della poltrona. Sembra assorbito nella contemplazione di caratteri magici entro un cerchio che si vede a destra in fondo.

abbigliamento, copricapo, tavolo, sedia, globo, libro, teschio, finestra

## **CONDIZIONE GIURIDICA E VINCOLI**

### **CONDIZIONE GIURIDICA**

Indicazione generica: proprietà Ente pubblico territoriale

Indicazione specifica: Comune di Milano

Indirizzo: Piazza della Scala, 2 - 20121 Milano

## **FONTI E DOCUMENTI DI RIFERIMENTO**

### **DOCUMENTAZIONE FOTOGRAFICA**

Codice univoco della risorsa: SC\_S\_H0110-08091\_IMG-0000151433

Genere: documentazione allegata

Codice identificativo: 021\_057\_

Collocazione del file nell'archivio locale: art\piccole

Nome del file originale: 021\_057\_.jpg

### **BIBLIOGRAFIA [1 / 3]**

Genere: bibliografia specifica

Autore: Biorklund G./ Barnard O. H.

Titolo libro o rivista

Rembrandt's etching, true and false: a summary catalogue in a distinctive chronological order and completely illustrated

Luogo di edizione: Stoccolma

Anno di edizione: 1955

Codice scheda bibliografia: H0080-00218

V., pp., nn.: p. 106 n. BB 52-4

### **BIBLIOGRAFIA [2 / 3]**

Genere: bibliografia specifica

Autore: Hollstein F. W. H.

Titolo libro o rivista: Dutch and Flemish Etchings, Engravings and Woodcuts ca. 1450-1700

Anno di edizione: 1949-

Codice scheda bibliografia: H0080-00030

V., pp., nn.: v. XVIII p. 123 n. B 270

### **BIBLIOGRAFIA [3 / 3]**

Genere: bibliografia specifica

Autore: Dickey S. S.

Titolo libro o rivista: The Illustrated Bartsch. Rembrandt Harmensz. Van Rijn. Supplement

Luogo di edizione: New York

Anno di edizione: 1993

Codice scheda bibliografia: H0080-00147

V., pp., nn.: p. 223 n. 270

## **COMPILAZIONE**

### **COMPILAZIONE**

Anno di redazione: 2000

Ente compilatore: Raccolta delle Stampe Achille Bertarelli

Nome: Bianchi, Silvia

Funzionario responsabile: Mori, Giovanna