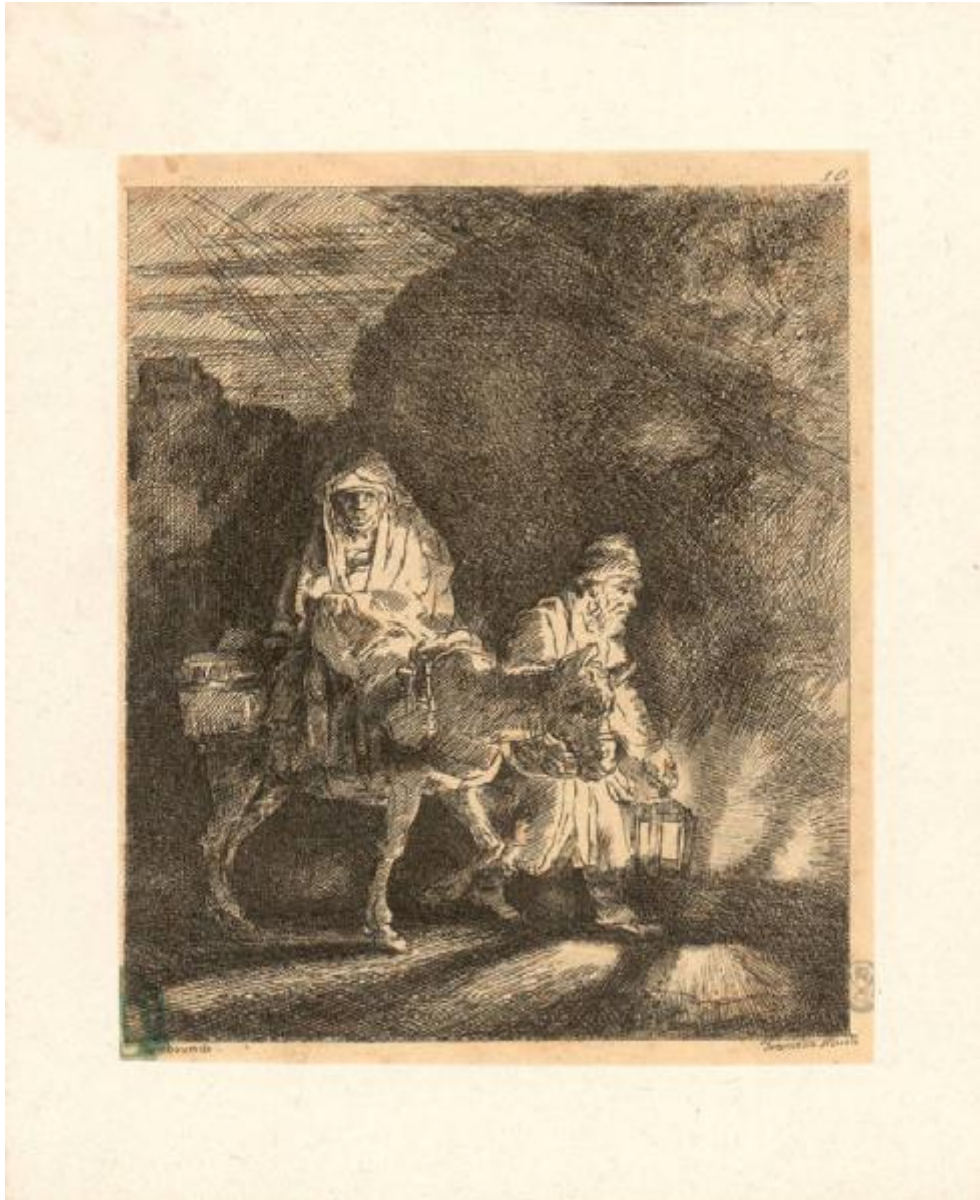


Fuga in Egitto

Rembrandt; Novelli Francesco



Link risorsa: <https://www.lombardiabeniculturali.it/stampe/schede/H0110-08149/>

Scheda SIRBeC: <https://www.lombardiabeniculturali.it/stampe/schede-complete/H0110-08149/>

CODICI

Unità operativa: H0110

Numero scheda: 8149

Codice scheda: H0110-08149

Tipo scheda: S

Livello ricerca: I

CODICE UNIVOCO

Codice regione: 03

Numero catalogo generale: 01950408

Ente schedatore: R03/ Raccolta delle Stampe Achille Bertarelli

Ente competente: S27

OGGETTO

OGGETTO

Definizione: stampa smarginata

Disponibilità del bene: reale

SOGGETTO

Categoria generale: sacro

Identificazione: FUGA IN EGITTO

Titolo: Fuga in Egitto

LOCALIZZAZIONE GEOGRAFICO-AMMINISTRATIVA

INDICAZIONE DEL CONTENITORE FISICO

Codice del contenitore fisico: 19

Categoria del contenitore fisico: architettura

LOCALIZZAZIONE GEOGRAFICO-AMMINISTRATIVA ATTUALE

Stato: Italia

Regione: Lombardia

Provincia: MI

Nome provincia: Milano

Codice ISTAT comune: 015146

Comune: Milano

COLLOCAZIONE SPECIFICA

Tipologia: castello

Denominazione: Castello Sforzesco - complesso

Indirizzo: Piazza Castello

Denominazione struttura conservativa - livello 1: Civiche Raccolte Grafiche e Fotografiche del Castello Sforzesco

Denominazione struttura conservativa - livello 2: Raccolta delle Stampe Achille Bertarelli

Tipologia struttura conservativa: museo

Altra denominazione [1 / 5]: Castello di Porta Giovia

Altra denominazione [2 / 5]: Castello di Porta Giovia

Altra denominazione [3 / 5]: Castello di Porta Giovia

Altra denominazione [4 / 5]: Castello di Porta Giovia

Altra denominazione [5 / 5]: Castello di Porta Giovia

DATI PATRIMONIALI E COLLEZIONI

INVENTARIO

Numero: Art. p. 17-63

RAPPORTO

RAPPORTO BENE FINALE/ORIGINALE

Stadio bene in esame: copia

Bene finale/originale: stampa

Soggetto bene finale/originale: Fuga in Egitto

Autore bene finale/originale: Rembrandt

CRONOLOGIA

CRONOLOGIA GENERICA

Secolo: sec. XVIII

Frazione di secolo: fine

CRONOLOGIA SPECIFICA

Da: 1790

Validità: post

A: 1799

Validità: ante

DEFINIZIONE CULTURALE

AUTORE [1 / 2]

Ruolo: inventore

Nome di persona o ente: Rembrandt

Tipo intestazione: P

Dati anagrafici/Periodo di attività: 1606/ 1669

Codice scheda autore: H0080-01044

AUTORE [2 / 2]

Ruolo: incisore

Nome di persona o ente: Novelli Francesco

Tipo intestazione: P

Dati anagrafici/Periodo di attività: 1764/ 1836

Codice scheda autore: H0080-00398

STATO DELL' OPERA

Stato: primo stato su due [?]

DATI TECNICI

MATERIA E TECNICA

Materia: acquaforte

Tecnica: bulino

MISURE FOGLIO

Unità: mm

Altezza: 136

Larghezza: 111

Indicazioni sul soggetto

L'incisione rappresenta nel buio notturno a sinistra la Vergine, seduta sull'asino, che tiene il piccolo Gesù avvolto nella propria veste. Giuseppe guida l'animale verso la destra della stampa e con la mano sinistra tiene la lanterna che illumina la scena.

asino, lanterna, copricapo, borraccia, soma

DATI ANALITICI

ISCRIZIONI [1 / 3]

Posizione: nel margine inferiore, a sinistra

Trascrizione: Rembrandt

ISCRIZIONI [2 / 3]

Posizione: nel margine inferiore, a destra

Trascrizione: Francesco Novelli

ISCRIZIONI [3 / 3]

Posizione: nel margine superiore, a destra

Trascrizione: 10

CONDIZIONE GIURIDICA E VINCOLI

CONDIZIONE GIURIDICA

Indicazione generica: proprietà Ente pubblico territoriale

Indicazione specifica: Comune di Milano

Indirizzo: Piazza della Scala, 2 - 20121 Milano

FONTI E DOCUMENTI DI RIFERIMENTO

DOCUMENTAZIONE FOTOGRAFICA

Codice univoco della risorsa: SC_S_H0110-08149_IMG-0000100733

Genere: documentazione allegata

Codice identificativo: 017_063_

Collocazione del file nell'archivio locale: art\piccole

Nome del file originale: 017_063_.jpg

BIBLIOGRAFIA [1 / 2]

Genere: bibliografia specifica

Autore: Biorklund G./ Barnard O. H.

Titolo libro o rivista

Rembrandt's etching, true and false: a summary catalogue in a distinctive chronological order and completely illustrated

Luogo di edizione: Stoccolma

Anno di edizione: 1955

Codice scheda bibliografia: H0080-00218

V., pp., nn.: p. 102 n. BB 51-E copia

BIBLIOGRAFIA [2 / 2]

Genere: bibliografia specifica

Autore: Hollstein F. W. H.

Titolo libro o rivista: Dutch and Flemish Etchings, Engravings and Woodcuts ca. 1450-1700

Anno di edizione: 1949-

Codice scheda bibliografia: H0080-00030

V., pp., nn.: v. XVIII p. 27 n. B 53 copia

COMPILAZIONE

COMPILAZIONE

Anno di redazione: 2000

Ente compilatore: Raccolta delle Stampe Achille Bertarelli

Funzionario responsabile: Mori, Giovanna