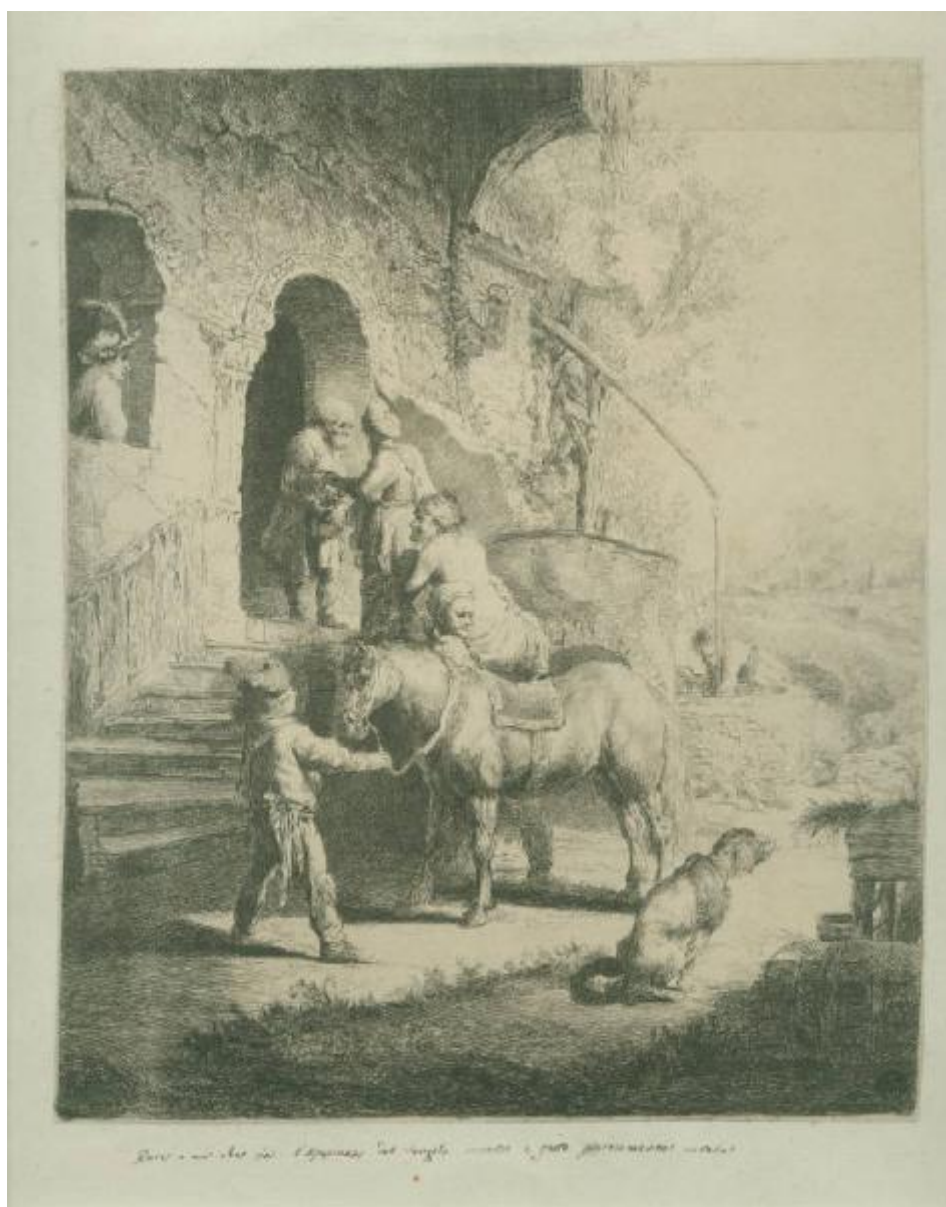


# Il buon Samaritano

Rembrandt; Anonimo



Link risorsa: <https://www.lombardiabeniculturali.it/stampe/schede/H0110-08169/>

Scheda SIRBeC: <https://www.lombardiabeniculturali.it/stampe/schede-complete/H0110-08169/>

## CODICI

Unità operativa: H0110

Numero scheda: 8169

Codice scheda: H0110-08169

Tipo scheda: S

Livello ricerca: I

### CODICE UNIVOCO

Codice regione: 03

Numero catalogo generale: 01950428

Ente schedatore: R03/ Raccolta delle Stampe Achille Bertarelli

Ente competente: S27

## OGGETTO

### OGGETTO

Definizione: stampa

Disponibilità del bene: reale

### SOGGETTO

Categoria generale: sacro

Identificazione: PARABOLA DEL BUON SAMARITANO

Titolo: Il buon Samaritano

## LOCALIZZAZIONE GEOGRAFICO-AMMINISTRATIVA

### INDICAZIONE DEL CONTENITORE FISICO

Codice del contenitore fisico: 19

Categoria del contenitore fisico: architettura

### LOCALIZZAZIONE GEOGRAFICO-AMMINISTRATIVA ATTUALE

Stato: Italia

Regione: Lombardia

Provincia: MI

Nome provincia: Milano

Codice ISTAT comune: 015146

Comune: Milano

### **COLLOCAZIONE SPECIFICA**

Tipologia: castello

Denominazione: Castello Sforzesco - complesso

Indirizzo: Piazza Castello

Denominazione struttura conservativa - livello 1: Civiche Raccolte Grafiche e Fotografiche del Castello Sforzesco

Denominazione struttura conservativa - livello 2: Raccolta delle Stampe Achille Bertarelli

Tipologia struttura conservativa: museo

Altra denominazione [1 / 5]: Castello di Porta Giovia

Altra denominazione [2 / 5]: Castello di Porta Giovia

Altra denominazione [3 / 5]: Castello di Porta Giovia

Altra denominazione [4 / 5]: Castello di Porta Giovia

Altra denominazione [5 / 5]: Castello di Porta Giovia

## **DATI PATRIMONIALI E COLLEZIONI**

### **INVENTARIO**

Numero: Art. m. 31-65

## **RAPPORTO**

### **RAPPORTO BENE FINALE/ORIGINALE**

Stadio bene in esame: copia

Bene finale/originale: stampa

Soggetto bene finale/originale: Il buon Samaritano

Autore bene finale/originale: Rembrandt

## **CRONOLOGIA**

### **CRONOLOGIA GENERICA**

Secolo: sec. XVIII (?)

### **CRONOLOGIA SPECIFICA**

Da: 1700

Validità: post

A: 1799

Validità: ante

## DEFINIZIONE CULTURALE

### AUTORE [1 / 2]

Ruolo: inventore

Nome di persona o ente: Rembrandt

Tipo intestazione: P

Dati anagrafici/Periodo di attività: 1606/ 1669

Codice scheda autore: H0080-01044

### AUTORE [2 / 2]

Ruolo: incisore

Nome di persona o ente: Anonimo

Tipo intestazione: P

### STATO DELL' OPERA

Stato: imprecisabile

## DATI TECNICI

### MATERIA E TECNICA

Materia: acquaforte

### MISURE

Parte: impronta

Unità: mm

Altezza: 240

Larghezza: 198

Indicazioni sul soggetto

L'incisione rappresenta al centro il ferito che viene aiutato a scendere dal cavallo trattenuto per le briglie da un giovinetto, mentre sulla porta della locanda il buon Samaritano consegna all'albergatore due denari perché si curi di lui. A sinistra, un uomo con cappello si affaccia ad una finestra della locanda. A destra in primo piano si vede un cane, nel fondo una donna prende acqua da un pozzo.

locanda, porta, tettoia, pozzo, bacile, uccello, gallo, botte, cavallo, briglie, sella, copricapo, piuma, abbigliamento, calzatura, arma, arco

## CONDIZIONE GIURIDICA E VINCOLI

### CONDIZIONE GIURIDICA

Indicazione generica: proprietà Ente pubblico territoriale

Indicazione specifica: Comune di Milano

Indirizzo: Piazza della Scala, 2 - 20121 Milano

## FONTI E DOCUMENTI DI RIFERIMENTO

### DOCUMENTAZIONE FOTOGRAFICA

Codice univoco della risorsa: SC\_S\_H0110-08169\_IMG-0000100749

Genere: documentazione allegata

Codice identificativo: 031\_065\_

Collocazione del file nell'archivio locale: art\medie

Nome del file originale: 031\_065\_.jpg

### BIBLIOGRAFIA [1 / 2]

Genere: bibliografia specifica

Autore: Biorklund G./ Barnard O. H.

Titolo libro o rivista

Rembrandt's etching, true and false: a summary catalogue in a distinctive chronological order and completely illustrated

Luogo di edizione: Stoccolma

Anno di edizione: 1955

Codice scheda bibliografia: H0080-00218

V., pp., nn.: p. 50 n. BB 33-A copia 1 o 2

### BIBLIOGRAFIA [2 / 2]

Genere: bibliografia specifica

Autore: Hollstein F. W. H.

Titolo libro o rivista: Dutch and Flemish Etchings, Engravings and Woodcuts ca. 1450-1700

Anno di edizione: 1949-

Codice scheda bibliografia: H0080-00030

V., pp., nn.: v. XVIII p. 50 n. B 90 copia 1 o 2

## COMPILAZIONE

**COMPILAZIONE**

Anno di redazione: 2000

Ente compilatore: Raccolta delle Stampe Achille Bertarelli

Funzionario responsabile: Mori, Giovanna