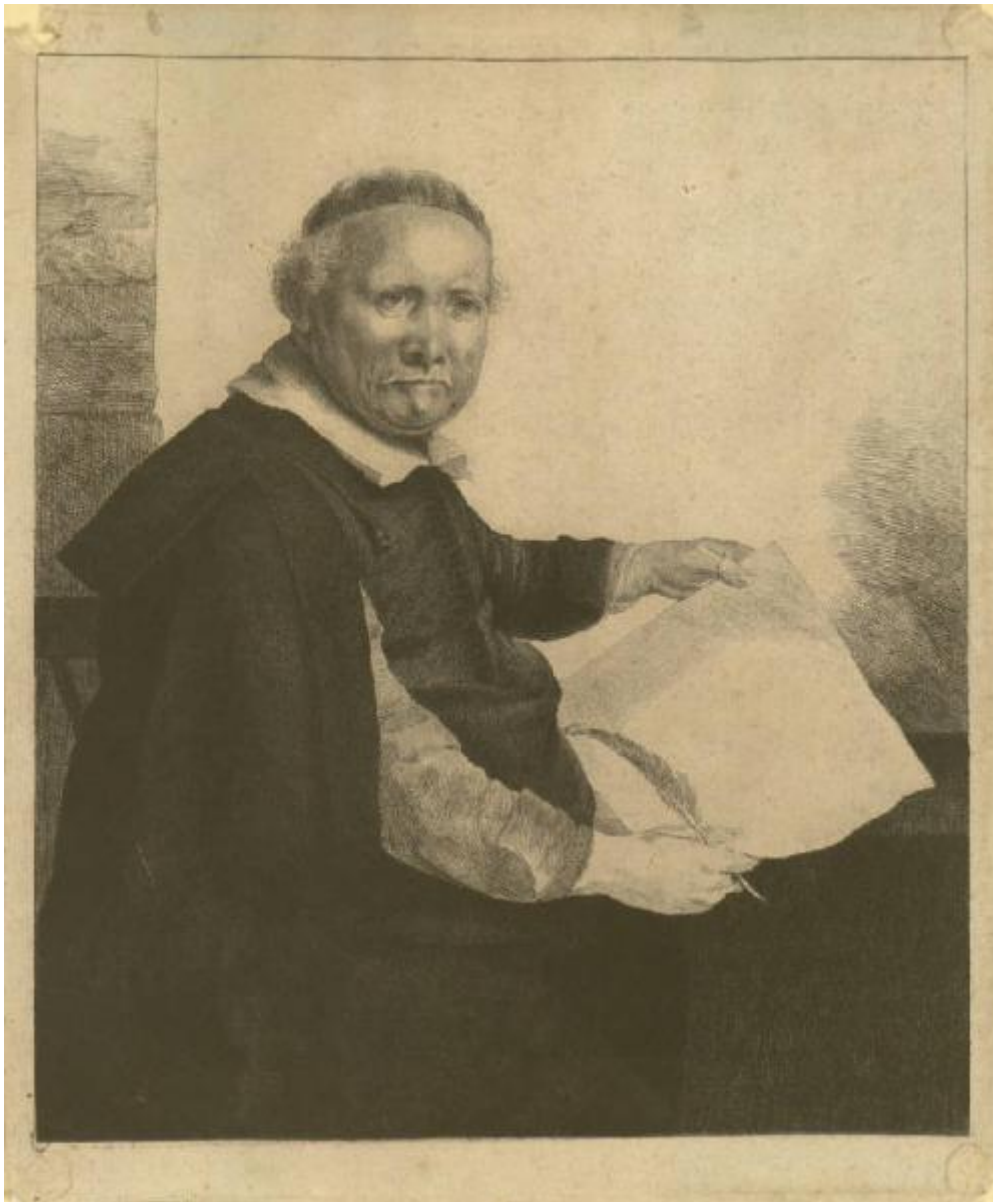


Ritratto di Lieven Willemsz. van Coppenol o Il grande Coppenol

Rembrandt; Basan Pierre-François



Link risorsa: <https://www.lombardiabeniculturali.it/stampe/schede/H0110-08195/>

Scheda SIRBeC: <https://www.lombardiabeniculturali.it/stampe/schede-complete/H0110-08195/>

CODICI

Unità operativa: H0110

Numero scheda: 8195

Codice scheda: H0110-08195

Tipo scheda: S

Livello ricerca: I

CODICE UNIVOCO

Codice regione: 03

Numero catalogo generale: 01950454

Ente schedatore: R03/ Raccolta delle Stampe Achille Bertarelli

Ente competente: S27

OGGETTO

OGGETTO

Definizione: stampa

Disponibilità del bene: reale

SOGGETTO

Categoria generale: ritratto

Identificazione: RITRATTO DI LIEVEN WILLEMSZ. VAN COPPENOL

Titolo: Ritratto di Lieven Willemsz. van Coppenol o Il grande Coppenol

LOCALIZZAZIONE GEOGRAFICO-AMMINISTRATIVA

INDICAZIONE DEL CONTENITORE FISICO

Codice del contenitore fisico: 19

Categoria del contenitore fisico: architettura

LOCALIZZAZIONE GEOGRAFICO-AMMINISTRATIVA ATTUALE

Stato: Italia

Regione: Lombardia

Provincia: MI

Nome provincia: Milano

Codice ISTAT comune: 015146

Comune: Milano

COLLOCAZIONE SPECIFICA

Tipologia: castello

Denominazione: Castello Sforzesco - complesso

Indirizzo: Piazza Castello

Denominazione struttura conservativa - livello 1: Civiche Raccolte Grafiche e Fotografiche del Castello Sforzesco

Denominazione struttura conservativa - livello 2: Raccolta delle Stampe Achille Bertarelli

Tipologia struttura conservativa: museo

Altra denominazione [1 / 5]: Castello di Porta Giovia

Altra denominazione [2 / 5]: Castello di Porta Giovia

Altra denominazione [3 / 5]: Castello di Porta Giovia

Altra denominazione [4 / 5]: Castello di Porta Giovia

Altra denominazione [5 / 5]: Castello di Porta Giovia

DATI PATRIMONIALI E COLLEZIONI

INVENTARIO

Numero: Art. m. 60-63

RAPPORTO

RAPPORTO BENE FINALE/ORIGINALE

Stadio bene in esame: copia

Bene finale/originale: stampa

Soggetto bene finale/originale: Ritratto di Lieven Willemsz. van Coppenol o Il gra

Autore bene finale/originale: Rembrandt

CRONOLOGIA

CRONOLOGIA GENERICA

Secolo: sec. XVIII

Frazione di secolo: seconda metà [?]

CRONOLOGIA SPECIFICA

Da: 1750

Validità: post

A: 1799

Validità: ante

DEFINIZIONE CULTURALE

AUTORE [1 / 2]

Ruolo: inventore

Nome di persona o ente: Rembrandt

Tipo intestazione: P

Dati anagrafici/Periodo di attività: 1606/ 1669

Codice scheda autore: H0080-01044

AUTORE [2 / 2]

Ruolo: incisore

Nome di persona o ente: Basan Pierre-François

Tipo intestazione: P

Dati anagrafici/Periodo di attività: 1723/ 1797

Codice scheda autore: H0080-00529

STATO DELL' OPERA

Stato: imprecisabile

DATI TECNICI

MATERIA E TECNICA

Materia: acquaforte

MISURE

Parte: impronta

Unità: mm

Altezza: 362

Larghezza: 302

Indicazioni sul soggetto

Il personaggio è rappresentato seduto davanti ad una tavola, visto di tre quarti verso la destra della stampa ma con il volto quasi frontale. Il capo è coperto da una piccola calotta, ha un soprabito gettato sulle spalle e dalla veste esce un ampio colletto bianco. Tiene con entrambe le mani un foglio bianco e ha una penna tra le dita della mano destra.

copricapo, abbigliamento , colletto, foglio, penna

CONDIZIONE GIURIDICA E VINCOLI

CONDIZIONE GIURIDICA

Indicazione generica: proprietà Ente pubblico territoriale

Indicazione specifica: Comune di Milano

Indirizzo: Piazza della Scala, 2 - 20121 Milano

FONTI E DOCUMENTI DI RIFERIMENTO

DOCUMENTAZIONE FOTOGRAFICA

Codice univoco della risorsa: SC_S_H0110-08195_IMG-0000100775

Genere: documentazione allegata

Codice identificativo: 060_063_

Collocazione del file nell'archivio locale: art\medie

Nome del file originale: 060_063_.jpg

BIBLIOGRAFIA

Genere: bibliografia specifica

Autore: Biorklund G./ Barnard O. H.

Titolo libro o rivista

Rembrandt's etching, true and false: a summary catalogue in a distinctive chronological order and completely illustrated

Luogo di edizione: Stoccolma

Anno di edizione: 1955

Codice scheda bibliografia: H0080-00218

V., pp., nn.: p. 120 BB 58-F copia (seconda)

COMPILAZIONE

COMPILAZIONE

Anno di redazione: 2000

Ente compilatore: Raccolta delle Stampe Achille Bertarelli

Funzionario responsabile: Mori, Giovanna