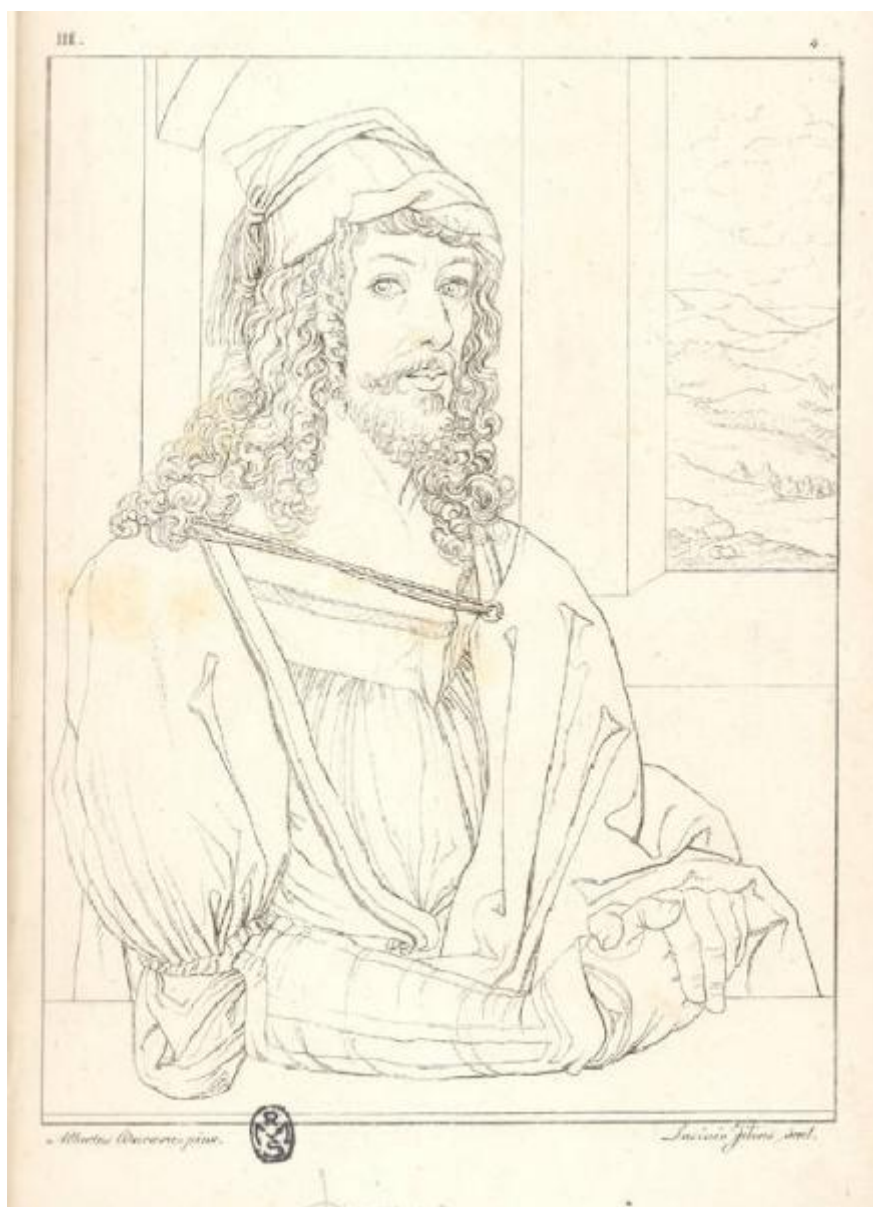


Ritratto di Dã¼rer Albrecht

Dã¼rer Albrecht; Lasinio Giovanni Paolo



Link risorsa: <https://www.lombardiabeniculturali.it/stampe/schede/H0110-08198/>

Scheda SIRBeC: <https://www.lombardiabeniculturali.it/stampe/schede-complete/H0110-08198/>

CODICI

Unità operativa: H0110

Numero scheda: 8198

Codice scheda: H0110-08198

Tipo scheda: S

Livello ricerca: I

CODICE UNIVOCO

Codice regione: 03

Numero catalogo generale: 01950457

Ente schedatore: R03/ Raccolta delle Stampe Achille Bertarelli

Ente competente: S27

OGGETTO

OGGETTO

Definizione: stampa

Disponibilità del bene: reale

SOGGETTO

Categoria generale: ritratto

Identificazione: RITRATTO DI ALBRECHT DURER

Titolo: Ritratto di Dürer Albrecht

LOCALIZZAZIONE GEOGRAFICO-AMMINISTRATIVA

INDICAZIONE DEL CONTENITORE FISICO

Codice del contenitore fisico: 19

Categoria del contenitore fisico: architettura

LOCALIZZAZIONE GEOGRAFICO-AMMINISTRATIVA ATTUALE

Stato: Italia

Regione: Lombardia

Provincia: MI

Nome provincia: Milano

Codice ISTAT comune: 015146

Comune: Milano

COLLOCAZIONE SPECIFICA

Tipologia: castello

Denominazione: Castello Sforzesco - complesso

Indirizzo: Piazza Castello

Denominazione struttura conservativa - livello 1: Civiche Raccolte Grafiche e Fotografiche del Castello Sforzesco

Denominazione struttura conservativa - livello 2: Raccolta delle Stampe Achille Bertarelli

Tipologia struttura conservativa: museo

Altra denominazione [1 / 5]: Castello di Porta Giovia

Altra denominazione [2 / 5]: Castello di Porta Giovia

Altra denominazione [3 / 5]: Castello di Porta Giovia

Altra denominazione [4 / 5]: Castello di Porta Giovia

Altra denominazione [5 / 5]: Castello di Porta Giovia

DATI PATRIMONIALI E COLLEZIONI

INVENTARIO

Numero: Vol. L 44, tav. 5

RAPPORTO

RAPPORTO BENE FINALE/ORIGINALE

Stadio bene in esame: derivazione

Soggetto bene finale/originale: Autoritratto con i guanti

Autore bene finale/originale: Dürer Albrecht

Collocazione bene finale/originale: Madrid/ Prado

AREA DEL LIBRO

Titolo della pubblicazione: Raccolta di pitture antiche

CRONOLOGIA

CRONOLOGIA GENERICA

Secolo: sec. XIX

Frazione di secolo: prima metà

CRONOLOGIA SPECIFICA

Da: 1800

Validità: post

A: 1849

Validità: ante

DEFINIZIONE CULTURALE

AUTORE [1 / 2]

Ruolo: inventore

Nome di persona o ente: Dürer Albrecht

Tipo intestazione: P

Dati anagrafici/Periodo di attività: 1471/ 1528

Codice scheda autore: H0080-00731

AUTORE [2 / 2]

Ruolo: incisore

Nome di persona o ente: Lasinio Giovanni Paolo

Tipo intestazione: P

Dati anagrafici/Periodo di attività: 1788-1789 o 1798/ 1855

Codice scheda autore: H0080-01331

STATO DELL' OPERA

Stato: imprecisabile

DATI TECNICI

MATERIA E TECNICA

Materia: acquaforte

MISURE

Parte: impronta

Unità: mm

Altezza: 144

Larghezza: 107

MISURE FOGLIO

Unità: mm

Altezza: 201

Larghezza: 130

Indicazioni sul soggetto

Il soggetto è raffigurato a mezzo busto, di tre quarti verso destra con le mani guantate appoggiate ad un parapetto che introduce il ritratto. L'artista indossa un cappello floscio e dietro a lui, a destra, si apre una finestra oltre la quale si intravede un paesaggio.

quanto, copricapo, abbigliamento, mantello

DATI ANALITICI

ISCRIZIONI [1 / 4]

Posizione: nel margine inferiore a sinistra

Trascrizione: Albertus Durerus pinx.

ISCRIZIONI [2 / 4]

Posizione: a destra

Trascrizione: Lasinio Filius scul.

ISCRIZIONI [3 / 4]

Posizione: nel margine superiore a sinistra

Trascrizione: III.

ISCRIZIONI [4 / 4]

Posizione: a destra

Trascrizione: 4.

CONDIZIONE GIURIDICA E VINCOLI

CONDIZIONE GIURIDICA

Indicazione generica: proprietà Ente pubblico territoriale

Indicazione specifica: Comune di Milano

Indirizzo: Piazza della Scala, 2 - 20121 Milano

FONTI E DOCUMENTI DI RIFERIMENTO

DOCUMENTAZIONE FOTOGRAFICA

Codice univoco della risorsa: SC_S_H0110-08198_IMG-0000100777

Genere: documentazione allegata

Codice identificativo: 044_005_

Collocazione del file nell'archivio locale: volumi\l

Nome del file originale: 044_005_.jpg

BIBLIOGRAFIA [1 / 3]

Genere: bibliografia specifica

Autore: Nagler G. K.

Titolo libro o rivista: Neues Allgemeines Kunstler-Lexikon

Luogo di edizione: Leipzig

Anno di edizione: 1835-1852

Codice scheda bibliografia: H0080-00227

V., pp., nn.: v. VIII p. 245 n. 3

BIBLIOGRAFIA [2 / 3]

Genere: bibliografia specifica

Autore: Le Blanc C.

Titolo libro o rivista: Manuel de l'amateur d'estampes

Luogo di edizione: Parigi

Anno di edizione: 1854-1890

Codice scheda bibliografia: H0080-00032

V., pp., nn.: v. II p. 497 n. 8

BIBLIOGRAFIA [3 / 3]

Genere: bibliografia specifica

Autore: Graesse J. G. T.

Titolo libro o rivista: Trésor de Livres rares et précieux ou nouveau

Luogo di edizione: Berlino

Anno di edizione: 1922

Codice scheda bibliografia: H0080-00233

V., pp., nn.: v. IV p. 114

COMPILAZIONE

COMPILAZIONE

Anno di redazione: 2000

Ente compilatore: Raccolta delle Stampe Achille Bertarelli

Nome: Gallina, Giovanna

Funzionario responsabile: Mori, Giovanna

AGGIORNAMENTO-REVISIONE

Nome: Gallina, Giovanna

Ente compilatore: Raccolta delle Stampe Achille Bertarelli