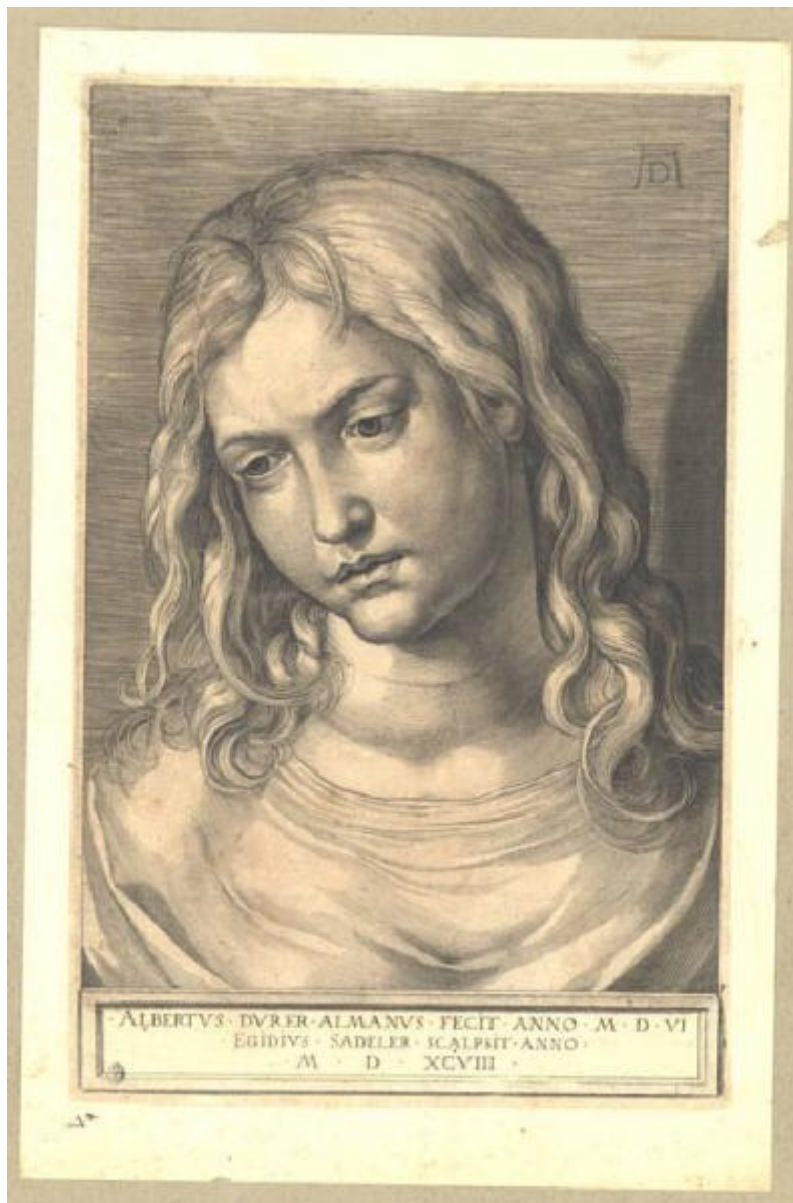


## Testa di Gesu' dodicenne

Sadeler Gillis il Giovane; Dürer Albrecht



Link risorsa: <https://www.lombardiabeniculturali.it/stampe/schede/H0110-08201/>

Scheda SIRBeC: <https://www.lombardiabeniculturali.it/stampe/schede-complete/H0110-08201/>

## CODICI

Unità operativa: H0110

Numero scheda: 8201

Codice scheda: H0110-08201

Tipo scheda: S

Livello ricerca: I

### CODICE UNIVOCO

Codice regione: 03

Numero catalogo generale: 01950460

Ente schedatore: R03/ Raccolta delle Stampe Achille Bertarelli

Ente competente: S27

## OGGETTO

### OGGETTO

Definizione: stampa

Disponibilità del bene: reale

### SOGGETTO

Categoria generale: sacro

Identificazione: GESU' FANCIULLO

Titolo: Testa di Gesù dodicenne

## LOCALIZZAZIONE GEOGRAFICO-AMMINISTRATIVA

### INDICAZIONE DEL CONTENITORE FISICO

Codice del contenitore fisico: 19

Categoria del contenitore fisico: architettura

### LOCALIZZAZIONE GEOGRAFICO-AMMINISTRATIVA ATTUALE

Stato: Italia

Regione: Lombardia

Provincia: MI

Nome provincia: Milano

Codice ISTAT comune: 015146

Comune: Milano

### **COLLOCAZIONE SPECIFICA**

Tipologia: castello

Denominazione: Castello Sforzesco - complesso

Indirizzo: Piazza Castello

Denominazione struttura conservativa - livello 1: Civiche Raccolte Grafiche e Fotografiche del Castello Sforzesco

Denominazione struttura conservativa - livello 2: Raccolta delle Stampe Achille Bertarelli

Tipologia struttura conservativa: museo

Altra denominazione [1 / 5]: Castello di Porta Giovia

Altra denominazione [2 / 5]: Castello di Porta Giovia

Altra denominazione [3 / 5]: Castello di Porta Giovia

Altra denominazione [4 / 5]: Castello di Porta Giovia

Altra denominazione [5 / 5]: Castello di Porta Giovia

## **DATI PATRIMONIALI E COLLEZIONI**

### **INVENTARIO**

Numero: Art. m. 33-24

## **RAPPORTO**

### **RAPPORTO BENE FINALE/ORIGINALE**

Stadio bene in esame: derivazione

Bene finale/originale: disegno

Soggetto bene finale/originale: Vienna/ Graphische Sammlung Albertina

Autore bene finale/originale: Dürer Albrecht

## **CRONOLOGIA**

### **CRONOLOGIA GENERICA**

Secolo: sec. XVI

### **CRONOLOGIA SPECIFICA**

Da: 1598

Validità: post

A: 1598

Validità: ante

## DEFINIZIONE CULTURALE

### AUTORE [1 / 2]

Ruolo: incisore

Nome di persona o ente: Sadeler Gillis il Giovane

Tipo intestazione: P

Dati anagrafici/Periodo di attività: 1570/ 1629

Codice scheda autore: H0080-01001

### AUTORE [2 / 2]

Ruolo: inventore

Nome di persona o ente: Dürer Albrecht

Tipo intestazione: P

Dati anagrafici/Periodo di attività: 1471/ 1528

Codice scheda autore: H0080-00731

### STATO DELL' OPERA

Stato: stato unico

## DATI TECNICI

### MATERIA E TECNICA

Materia: bulino

### MISURE [1 / 2]

Parte: parte incisa

Unità: mm

Altezza: 353

Larghezza: 224

### MISURE [2 / 2]

Parte: impronta

Unità: mm

Altezza: 356

Larghezza: 228

### MISURE FOGLIO

Unità: mm

Altezza: 362

Larghezza: 233

Indicazioni sul soggetto

Ritratto del volto di un fanciullo incorniciato da lunghi capelli, leggermente ripiegato a sinistra.  
abbigliamento

## DATI ANALITICI

### ISCRIZIONI

Posizione: nel margine inferiore

Trascrizione

ALBERTVS. DVRER. ALMANVS. FECIT. ANNO. M. D. VI / .EGIDIVS. SADELER. SCALPSIT. ANNO. / .M. D. XCVIII.

## CONDIZIONE GIURIDICA E VINCOLI

### CONDIZIONE GIURIDICA

Indicazione generica: proprietà Ente pubblico territoriale

Indicazione specifica: Comune di Milano

Indirizzo: Piazza della Scala, 2 - 20121 Milano

## FONTI E DOCUMENTI DI RIFERIMENTO

### DOCUMENTAZIONE FOTOGRAFICA

Codice univoco della risorsa: SC\_S\_H0110-08201\_IMG-0000100780

Genere: documentazione allegata

Codice identificativo: 033\_024\_

Collocazione del file nell'archivio locale: art\medie

Nome del file originale: 033\_024\_.jpg

### BIBLIOGRAFIA [1 / 3]

Genere: bibliografia specifica

Autore: Hollstein F. W. H.

Titolo libro o rivista: Dutch and Flemish Etchings, Engravings and Woodcuts ca. 1450-1700

Anno di edizione: 1949-

Codice scheda bibliografia: H0080-00030

V., pp., nn.: v. XXI p. 29 n. 98

**BIBLIOGRAFIA [2 / 3]**

Genere: bibliografia specifica

Autore: De Ramaix I.

Titolo libro o rivista: The Illustrated Bartsch. Aegidius Sadeler II. Supplement. Part I

Luogo di edizione: New York

Anno di edizione: 1997

Codice scheda bibliografia: H0080-00145

V., pp., nn.: p. 63 n. 039

**BIBLIOGRAFIA [3 / 3]**

Genere: bibliografia specifica

Autore: Von Wurzbach A.

Titolo libro o rivista: Niederlandisches Kunstler-Lexikon

Luogo di edizione: Wien-Leipzig

Anno di edizione: 1906-1911

Codice scheda bibliografia: H0080-00230

V., pp., nn.: v. II p. 536 n. 43 o 44

## COMPILAZIONE

### COMPILAZIONE

Anno di redazione: 2000

Ente compilatore: Raccolta delle Stampe Achille Bertarelli

Nome: Gallina, Giovanna

Funzionario responsabile: Mori, Giovanna

### AGGIORNAMENTO-REVISIONE

Nome: Gallina, Giovanna

Ente compilatore: Raccolta delle Stampe Achille Bertarelli