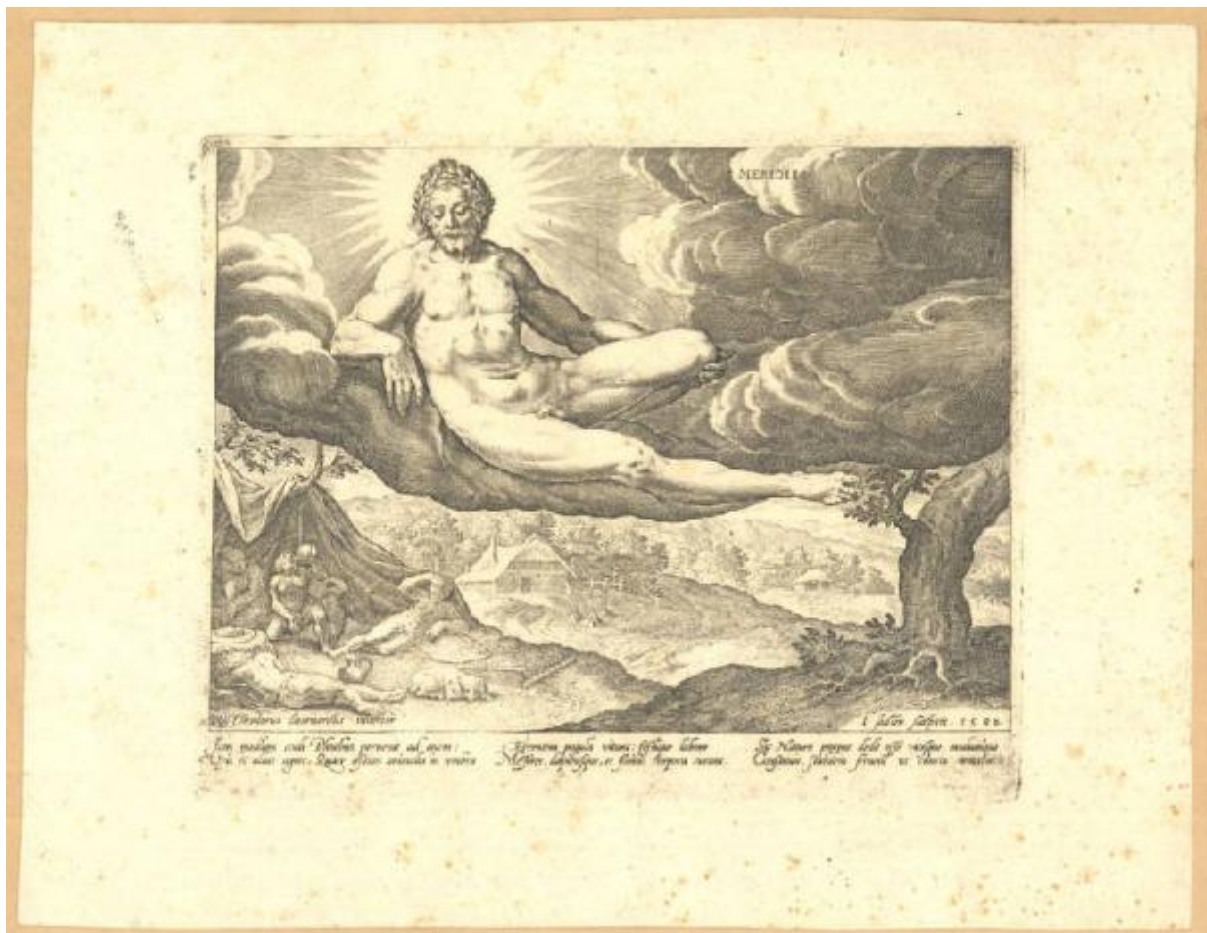


Le quattro parti del giorno

Barendsz. Dirck; Sadeler Jan il Vecchio



Link risorsa: <https://www.lombardiabeniculturali.it/stampe/schede/H0110-08236/>

Scheda SIRBeC: <https://www.lombardiabeniculturali.it/stampe/schede-complete/H0110-08236/>

CODICI

Unità operativa: H0110

Numero scheda: 8236

Codice scheda: H0110-08236

Tipo scheda: S

Livello ricerca: I

CODICE UNIVOCO

Codice regione: 03

Numero catalogo generale: 01950495

Ente schedatore: R03/ Raccolta delle Stampe Achille Bertarelli

Ente competente: S27

OGGETTO

OGGETTO

Definizione: stampa

QUANTITA'

Numero stampa/matrice composita o serie: 4

Disponibilità del bene: reale

SOGGETTO

Categoria generale: allegorie, simboli e concetti

Identificazione: PARTI DEL GIORNO: MATTINO

Titolo: Aurora

Titolo della serie di appartenenza: Le quattro parti del giorno

LOCALIZZAZIONE GEOGRAFICO-AMMINISTRATIVA

INDICAZIONE DEL CONTENITORE FISICO

Codice del contenitore fisico: 19

Categoria del contenitore fisico: architettura

LOCALIZZAZIONE GEOGRAFICO-AMMINISTRATIVA ATTUALE

Stato: Italia

Regione: Lombardia

Provincia: MI

Nome provincia: Milano

Codice ISTAT comune: 015146

Comune: Milano

COLLOCAZIONE SPECIFICA

Tipologia: castello

Denominazione: Castello Sforzesco - complesso

Indirizzo: Piazza Castello

Denominazione struttura conservativa - livello 1: Civiche Raccolte Grafiche e Fotografiche del Castello Sforzesco

Denominazione struttura conservativa - livello 2: Raccolta delle Stampe Achille Bertarelli

Tipologia struttura conservativa: museo

Altra denominazione [1 / 5]: Castello di Porta Giovia

Altra denominazione [2 / 5]: Castello di Porta Giovia

Altra denominazione [3 / 5]: Castello di Porta Giovia

Altra denominazione [4 / 5]: Castello di Porta Giovia

Altra denominazione [5 / 5]: Castello di Porta Giovia

DATI PATRIMONIALI E COLLEZIONI

INVENTARIO

Numero: Art. m. 33-69

CRONOLOGIA

CRONOLOGIA GENERICA

Secolo: sec. XVI

CRONOLOGIA SPECIFICA

Da: 1582

Validità: post

A: 1582

Validità: ante

DEFINIZIONE CULTURALE

AUTORE [1 / 2]

Ruolo: inventore

Nome di persona o ente: Barendsz. Dirck

Tipo intestazione: P

Dati anagrafici/Periodo di attività: 1534/ 1592

Codice scheda autore: H0080-01440

AUTORE [2 / 2]

Ruolo: incisore

Nome di persona o ente: Sadeler Jan il Vecchio

Tipo intestazione: P

Dati anagrafici/Periodo di attività: 1550/ 1600

Codice scheda autore: H0080-01002

STATO DELL' OPERA

Stato: stato unico [?]

DATI TECNICI

MATERIA E TECNICA

Materia: bulino

MISURE [1 / 2]

Parte: parte incisa

Unità: mm

Altezza: 165

Larghezza: 223

MISURE [2 / 2]

Parte: impronta

Unità: mm

Altezza: 185

Larghezza: 231

MISURE FOGLIO

Unità: mm

Altezza: 254

Larghezza: 324

Indicazioni sul soggetto

La scena è divisa in due parti: nella zona superiore una donna alata e nuda è inginocchiata tra le nubi e indica con un braccio proteso il sole che sorge; nella zona inferiore è descritto un paesaggio marino con alcuni pescatori che raccolgono le reti dalle loro imbarcazioni e alcuni cacciatori sulla riva che si addentrano in un bosco. abbigliamento, copricapo, calzatura, cane, nave, barca, rete, canna, lenza, cavallo, lancia. ala, stella

DATI ANALITICI

ISCRIZIONI [1 / 7]

Posizione: in basso a destra

Trascrizione: Theodorus baernard inuent

ISCRIZIONI [2 / 7]

Posizione: al centro

Trascrizione: cum gratia et Priuil

ISCRIZIONI [3 / 7]

Posizione: in alto al centro verso sinistra

Trascrizione: AVRORA.

ISCRIZIONI [4 / 7]

Posizione: nel margine inferiore in basso al centro

Trascrizione: Iohann sadler scalpsit Coloniae MDLXXXII.

ISCRIZIONI [5 / 7]

Posizione: su tre colonne

Trascrizione: a sinistra

ISCRIZIONI [6 / 7]

Posizione: al centro

Trascrizione: Mortales vocat hinc opera ad consueta, latentes / Hic fallit pisces

ISCRIZIONI [7 / 7]

Posizione: a destra

Trascrizione: Atque alia exercent aly. Quem stertere multam / In lucem iuuat, hunc pannosa sequetur agestas.

CONDIZIONE GIURIDICA E VINCOLI

CONDIZIONE GIURIDICA

Indicazione generica: proprietà Ente pubblico territoriale

Indicazione specifica: Comune di Milano

Indirizzo: Piazza della Scala, 2 - 20121 Milano

FONTI E DOCUMENTI DI RIFERIMENTO

DOCUMENTAZIONE FOTOGRAFICA

Codice univoco della risorsa: SC_S_H0110-08236_IMG-0000100815

Genere: documentazione allegata

Codice identificativo: 033_069_

Collocazione del file nell'archivio locale: art\medie

Nome del file originale: 033_069_.jpg

BIBLIOGRAFIA [1 / 2]

Genere: bibliografia specifica

Autore: Von Wurzbach A.

Titolo libro o rivista: Niederlandisches Kunstler-Lexikon

Luogo di edizione: Wien-Leipzig

Anno di edizione: 1906-1911

Codice scheda bibliografia: H0080-00230

V., pp., nn.: v. II p. 540 n. 143

BIBLIOGRAFIA [2 / 2]

Genere: bibliografia specifica

Autore: Hollstein F. W. H.

Titolo libro o rivista: Dutch and Flemish Etchings, Engravings and Woodcuts ca. 1450-1700

Anno di edizione: 1949-

Codice scheda bibliografia: H0080-00030

V., pp., nn.: v. XXI p. 167 n. 509

COMPILAZIONE

COMPILAZIONE

Anno di redazione: 2000

Ente compilatore: Raccolta delle Stampe Achille Bertarelli

Nome: Gallina, Giovanna

Funzionario responsabile: Mori, Giovanna

AGGIORNAMENTO-REVISIONE

Nome: Gallina, Giovanna

Ente compilatore: Raccolta delle Stampe Achille Bertarelli