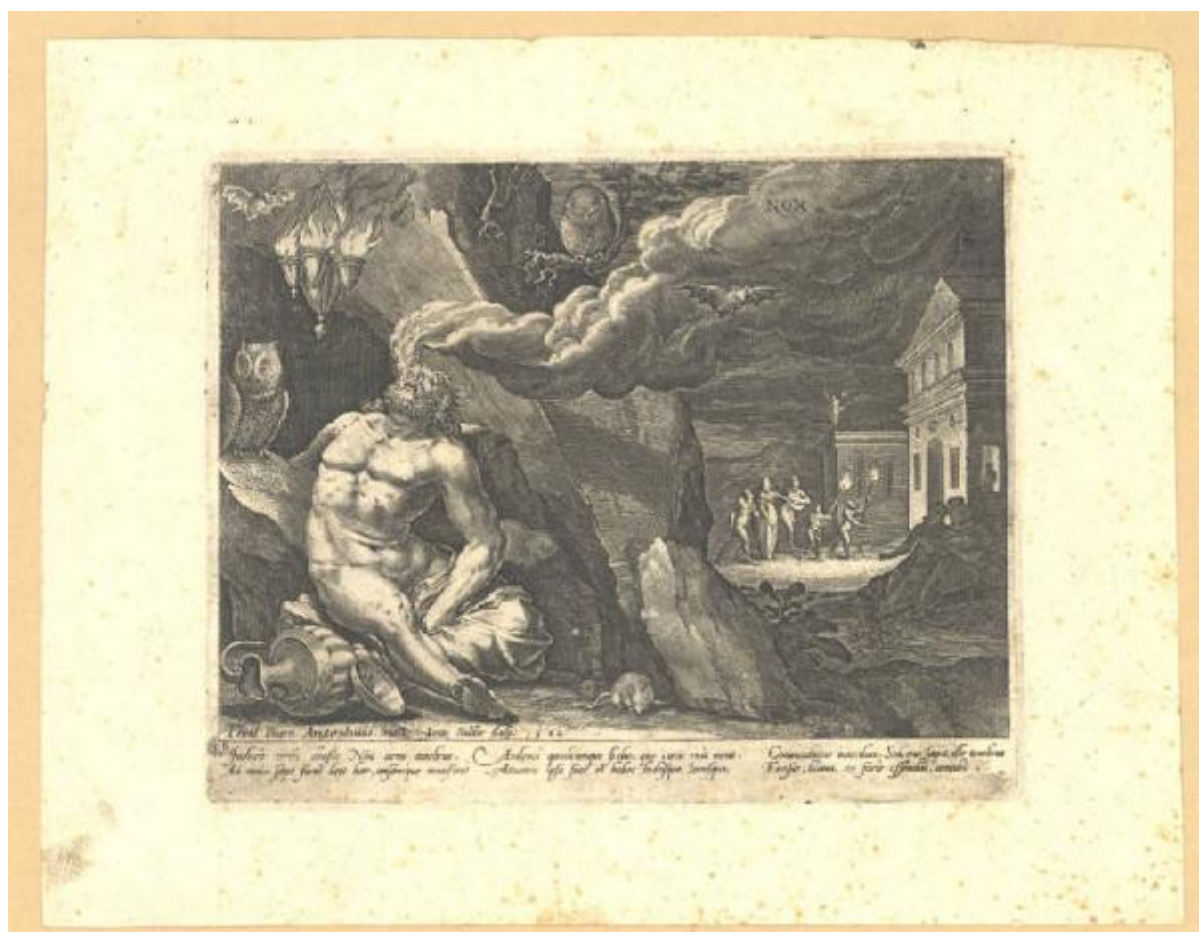


Le quattro parti del giorno

Sadeler Jan il Vecchio; Barendsz. Dirck



Link risorsa: <https://www.lombardiabeniculturali.it/stampe/schede/H0110-08238/>

Scheda SIRBeC: <https://www.lombardiabeniculturali.it/stampe/schede-complete/H0110-08238/>

CODICI

Unità operativa: H0110

Numero scheda: 8238

Codice scheda: H0110-08238

Tipo scheda: S

Livello ricerca: I

CODICE UNIVOCO

Codice regione: 03

Numero catalogo generale: 01950497

Ente schedatore: R03/ Raccolta delle Stampe Achille Bertarelli

Ente competente: S27

OGGETTO

OGGETTO

Definizione: stampa

QUANTITA'

Numero stampa/matrice composita o serie: 4

Disponibilità del bene: reale

SOGGETTO

Categoria generale: allegorie, simboli e concetti

Identificazione: PARTI DEL GIORNO: SERA

Titolo: Sera

Titolo della serie di appartenenza: Le quattro parti del giorno

LOCALIZZAZIONE GEOGRAFICO-AMMINISTRATIVA

INDICAZIONE DEL CONTENITORE FISICO

Codice del contenitore fisico: 19

Categoria del contenitore fisico: architettura

LOCALIZZAZIONE GEOGRAFICO-AMMINISTRATIVA ATTUALE

Stato: Italia

Regione: Lombardia

Provincia: MI

Nome provincia: Milano

Codice ISTAT comune: 015146

Comune: Milano

COLLOCAZIONE SPECIFICA

Tipologia: castello

Denominazione: Castello Sforzesco - complesso

Indirizzo: Piazza Castello

Denominazione struttura conservativa - livello 1: Civiche Raccolte Grafiche e Fotografiche del Castello Sforzesco

Denominazione struttura conservativa - livello 2: Raccolta delle Stampe Achille Bertarelli

Tipologia struttura conservativa: museo

DATI PATRIMONIALI E COLLEZIONI

INVENTARIO

Numero: Art. m. 33-71

CRONOLOGIA

CRONOLOGIA GENERICA

Secolo: sec. XVI

CRONOLOGIA SPECIFICA

Da: 1582

Validità: post

A: 1582

Validità: ante

DEFINIZIONE CULTURALE

AUTORE [1 / 2]

Ruolo: incisore

Nome di persona o ente: Sadeler Jan il Vecchio

Tipo intestazione: P

Dati anagrafici/Periodo di attività: 1550/ 1600

Codice scheda autore: H0080-01002

AUTORE [2 / 2]

Ruolo: inventore

Nome di persona o ente: Barendsz. Dirck

Tipo intestazione: P

Dati anagrafici/Periodo di attività: 1534/ 1592

Codice scheda autore: H0080-01440

STATO DELL' OPERA

Stato: stato unico [?]

DATI TECNICI

MATERIA E TECNICA

Materia: bulino

MISURE [1 / 2]

Parte: parte incisa

Unità: mm

Altezza: 163

Larghezza: 223

MISURE [2 / 2]

Parte: impronta

Unità: mm

Altezza: 184

Larghezza: 231

MISURE FOGLIO

Unità: mm

Altezza: 252

Larghezza: 324

Indicazioni sul soggetto

La scena è divisa in due parti: nella zona superiore una donna nuda è sdraiata tra le nubi; nella zona inferiore è descritto un paesaggio campestre nel quale alcuni uomini stanno cacciando uccelli con l'aiuto di una rete e di una lanterna. luna, uccello, rete, gabbia, lanterna, trappola, abbigliamento, copricapo

DATI ANALITICI

ISCRIZIONI [1 / 3]

Posizione: nell'inciso, in basso a destra

Trascrizione: T. Baern

ISCRIZIONI [2 / 3]

Posizione: in alto al centro verso sinistra

Trascrizione: VESPERA

ISCRIZIONI [3 / 3]

Posizione: nel margine inferiore su tre colonne

Trascrizione: Solis vt Aurora est, nigrae sic nuncia Noctis / Uespera. consueta hec pecus ad praesepia cogit

CONDIZIONE GIURIDICA E VINCOLI

CONDIZIONE GIURIDICA

Indicazione generica: proprietà Ente pubblico territoriale

Indicazione specifica: Comune di Milano

Indirizzo: Piazza della Scala, 2 - 20121 Milano

FONTI E DOCUMENTI DI RIFERIMENTO

DOCUMENTAZIONE FOTOGRAFICA

Codice univoco della risorsa: SC_S_H0110-08238_IMG-0000100817

Genere: documentazione allegata

Codice identificativo: 033_071_

Collocazione del file nell'archivio locale: art\medie

Nome del file originale: 033_071_.jpg

BIBLIOGRAFIA [1 / 2]

Genere: bibliografia specifica

Autore: Von Wurzbach A.

Titolo libro o rivista: Niederlandisches Kunstler-Lexikon

Luogo di edizione: Wien-Leipzig

Anno di edizione: 1906-1911

Codice scheda bibliografia: H0080-00230

V., pp., nn.: v. II p. 540 n. 143

BIBLIOGRAFIA [2 / 2]

Genere: bibliografia specifica

Autore: Hollstein F. W. H.

Titolo libro o rivista: Dutch and Flemish Etchings, Engravings and Woodcuts ca. 1450-1700

Anno di edizione: 1949-

Codice scheda bibliografia: H0080-00030

V., pp., nn.: v. XXI p. 167 n. 511

COMPILAZIONE

COMPILAZIONE

Anno di redazione: 2000

Ente compilatore: Raccolta delle Stampe Achille Bertarelli

Nome: Gallina, Giovanna

Funzionario responsabile: Mori, Giovanna

AGGIORNAMENTO-REVISIONE

Nome: Gallina, Giovanna

Ente compilatore: Raccolta delle Stampe Achille Bertarelli