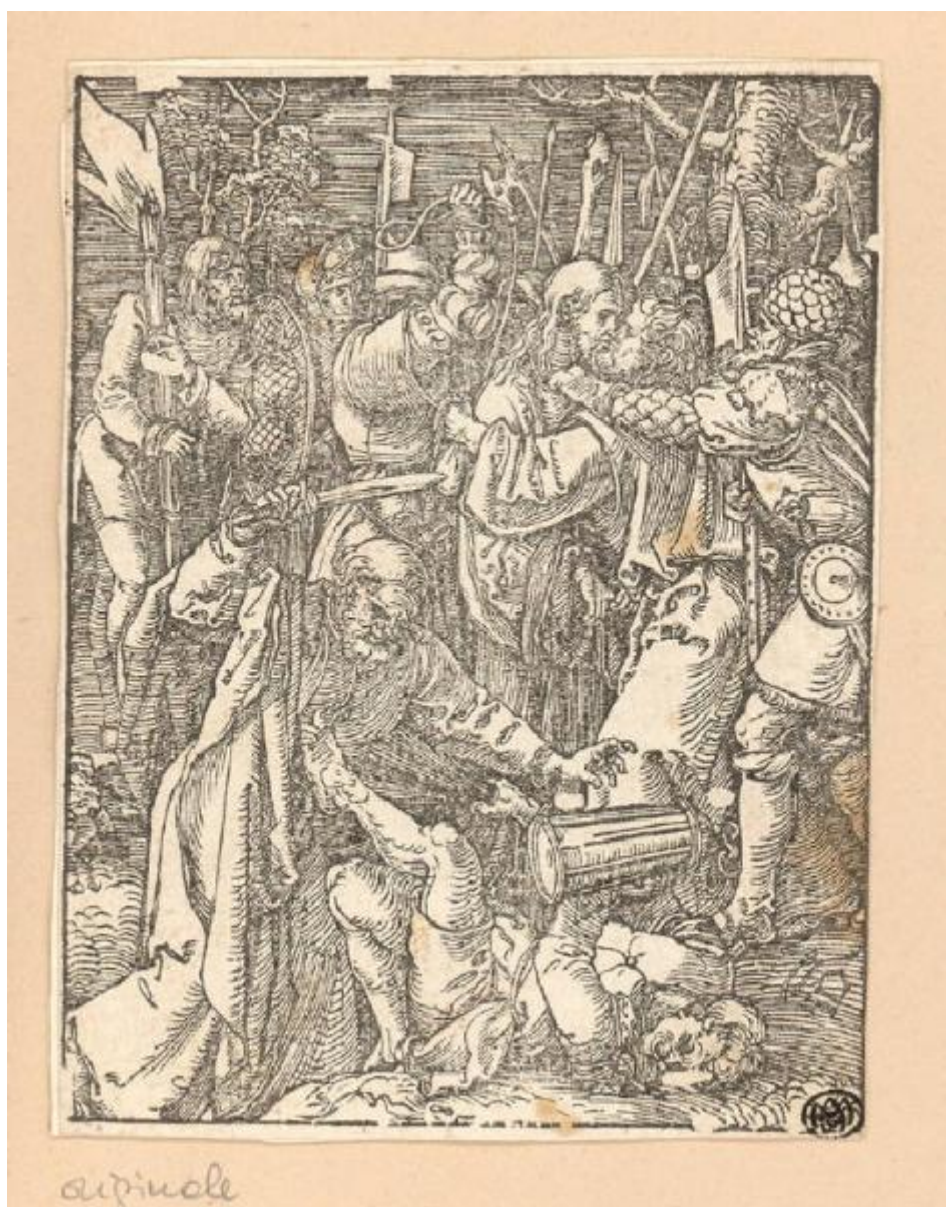


La Piccola Passione

Dürer Albrecht



Link risorsa: <https://www.lombardiabenculturali.it/stampe/schede/H0110-08266/>

Scheda SIRBeC: <https://www.lombardiabenculturali.it/stampe/schede-complete/H0110-08266/>

CODICI

Unità operativa: H0110

Numero scheda: 8266

Codice scheda: H0110-08266

Tipo scheda: S

Livello ricerca: I

CODICE UNIVOCO

Codice regione: 03

Numero catalogo generale: 01950525

Ente schedatore: R03/ Raccolta delle Stampe Achille Bertarelli

Ente competente: S27

OGGETTO

OGGETTO

Definizione: stampa

QUANTITA'

Numero stampa/matrice composita o serie: 37

Disponibilità del bene: reale

SOGGETTO

Categoria generale: sacro

Identificazione: CATTURA DI CRISTO

Titolo: La cattura di Gesù nell'orto degli ulivi

Titolo della serie di appartenenza: La Piccola Passione

LOCALIZZAZIONE GEOGRAFICO-AMMINISTRATIVA

INDICAZIONE DEL CONTENITORE FISICO

Codice del contenitore fisico: 19

Categoria del contenitore fisico: architettura

LOCALIZZAZIONE GEOGRAFICO-AMMINISTRATIVA ATTUALE

Stato: Italia

Regione: Lombardia

Provincia: MI

Nome provincia: Milano

Codice ISTAT comune: 015146

Comune: Milano

COLLOCAZIONE SPECIFICA

Tipologia: castello

Denominazione: Castello Sforzesco - complesso

Indirizzo: Piazza Castello

Denominazione struttura conservativa - livello 1: Civiche Raccolte Grafiche e Fotografiche del Castello Sforzesco

Denominazione struttura conservativa - livello 2: Raccolta delle Stampe Achille Bertarelli

Tipologia struttura conservativa: museo

Altra denominazione [1 / 5]: Castello di Porta Giovia

Altra denominazione [2 / 5]: Castello di Porta Giovia

Altra denominazione [3 / 5]: Castello di Porta Giovia

Altra denominazione [4 / 5]: Castello di Porta Giovia

Altra denominazione [5 / 5]: Castello di Porta Giovia

DATI PATRIMONIALI E COLLEZIONI

INVENTARIO

Numero: Art. p. 10-29

RAPPORTO

AREA DEL LIBRO

Autore della pubblicazione: Dürer Albrecht

Titolo della pubblicazione: La Piccola Passione

Numero di edizione: Norimberga/ 1511

CRONOLOGIA

CRONOLOGIA GENERICA

Secolo: sec. XVI

CRONOLOGIA SPECIFICA

Da: 1509

Validità: ca.

A: 1509

Validità: ante

DEFINIZIONE CULTURALE

AUTORE

Ruolo: incisore

Nome di persona o ente: Dürer Albrecht

Tipo intestazione: P

Dati anagrafici/Periodo di attività: 1471/ 1528

Codice scheda autore: H0080-00731

TIRATURA

Cronologia: tiratura tarda

STATO DELL' OPERA

Stato: stato unico

DATI TECNICI

MATERIA E TECNICA

Materia: xilografia

MISURE

Parte: parte incisa

Unità: mm

Altezza: 126

Larghezza: 97

MISURE FOGLIO

Unità: mm

Altezza: 130

Larghezza: 99

Indicazioni sul soggetto

Nell'orto degli ulivi Giuda bacia Gesù che viene immediatamente riconosciuto e circondato dalle guardie, mentre in primo piano Pietro aggredisce Malco caduto a terra che si fa scudo con una lanterna.

spada, lancia, torcia, mantello, armatura, scudo, lanterna, elmo, corda

DATI ANALITICI

ISCRIZIONI

Posizione: in basso a destra sul terreno

Trascrizione: AD

CONDIZIONE GIURIDICA E VINCOLI

CONDIZIONE GIURIDICA

Indicazione generica: proprietà Ente pubblico territoriale

Indicazione specifica: Comune di Milano

Indirizzo: Piazza della Scala, 2 - 20121 Milano

FONTI E DOCUMENTI DI RIFERIMENTO

DOCUMENTAZIONE FOTOGRAFICA

Codice univoco della risorsa: SC_S_H0110-08266_IMG-0000100844

Genere: documentazione allegata

Codice identificativo: 010_029_

Collocazione del file nell'archivio locale: art\piccole

Nome del file originale: 010_029_.jpg

BIBLIOGRAFIA [1 / 3]

Genere: bibliografia specifica

Autore: Bartsch A.

Titolo libro o rivista: Le peintre graveur

Luogo di edizione: Leipzig

Anno di edizione: 1854-1876

Codice scheda bibliografia: H0080-00002

V., pp., nn.: v. VII p. 119 n. 27

BIBLIOGRAFIA [2 / 3]

Genere: bibliografia specifica

Autore: Meder J.

Titolo libro o rivista: Dürer-Katalog

Luogo di edizione: Vienna

Anno di edizione: 1932

Codice scheda bibliografia: H0080-00180

V., pp., nn.: p. 138 n. 136

BIBLIOGRAFIA [3 / 3]

Genere: bibliografia specifica

Autore: Strauss W. L.

Titolo libro o rivista: The Illustrated Bartsch. Sixteenth Century German Artists. Commentary

Luogo di edizione: New York

Anno di edizione: 1981

Codice scheda bibliografia: H0080-00150

V., pp., nn.: p. 274 n. 227

COMPILAZIONE

COMPILAZIONE

Anno di redazione: 2000

Ente compilatore: Raccolta delle Stampe Achille Bertarelli

Nome: Gallina, Giovanna

Funzionario responsabile: Mori, Giovanna

AGGIORNAMENTO-REVISIONE

Nome: Gallina, Giovanna

Ente compilatore: Raccolta delle Stampe Achille Bertarelli