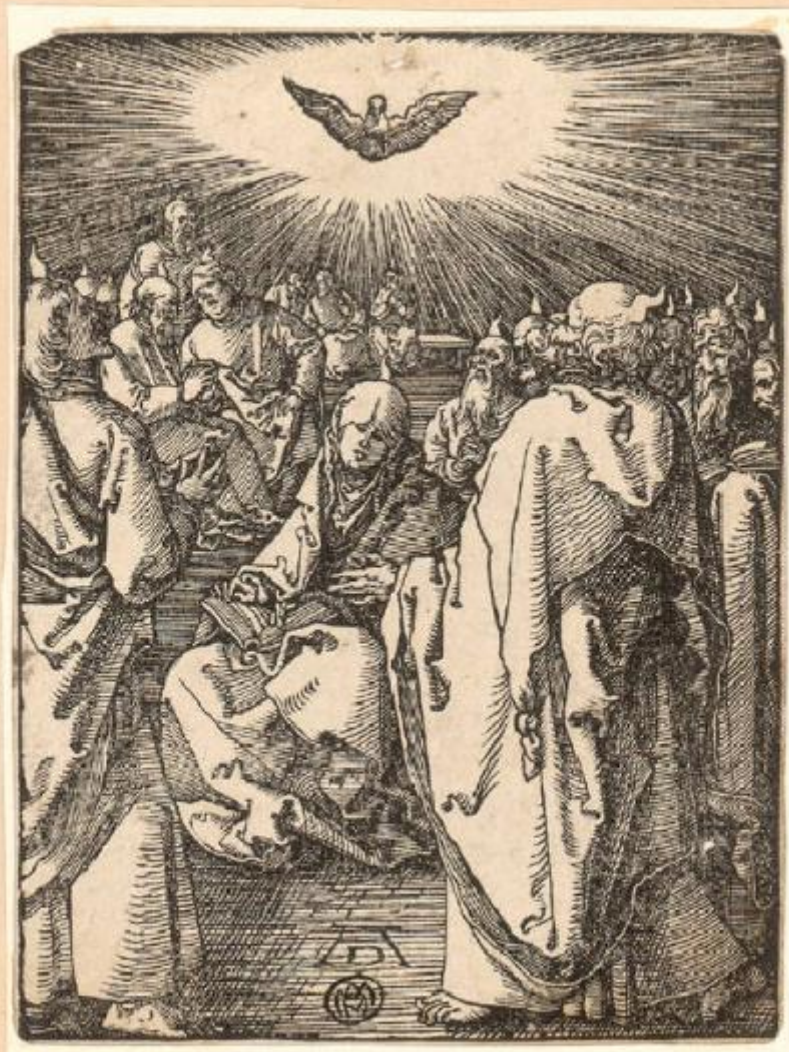


# La Piccola Passione

Dürer Albrecht



*originale*

Link risorsa: <https://www.lombardiabeniculturali.it/stampe/schede/H0110-08309/>

Scheda SIRBeC: <https://www.lombardiabeniculturali.it/stampe/schede-complete/H0110-08309/>

## **CODICI**

Unità operativa: H0110

Numero scheda: 8309

Codice scheda: H0110-08309

Tipo scheda: S

Livello ricerca: I

### **CODICE UNIVOCO**

Codice regione: 03

Numero catalogo generale: 01950568

Ente schedatore: R03/ Raccolta delle Stampe Achille Bertarelli

Ente competente: S27

## **OGGETTO**

### **OGGETTO**

Definizione: stampa

### **QUANTITA'**

Numero stampa/matrice composita o serie: 37

Disponibilità del bene: reale

### **SOGGETTO**

Categoria generale: sacro

Identificazione: PENTECOSTE

Titolo: Pentecoste

Titolo della serie di appartenenza: La Piccola Passione

## **LOCALIZZAZIONE GEOGRAFICO-AMMINISTRATIVA**

### **INDICAZIONE DEL CONTENITORE FISICO**

Codice del contenitore fisico: 19

Categoria del contenitore fisico: architettura

### **LOCALIZZAZIONE GEOGRAFICO-AMMINISTRATIVA ATTUALE**

Stato: Italia

Regione: Lombardia

Provincia: MI

Nome provincia: Milano

Codice ISTAT comune: 015146

Comune: Milano

### **COLLOCAZIONE SPECIFICA**

Tipologia: castello

Denominazione: Castello Sforzesco - complesso

Indirizzo: Piazza Castello

Denominazione struttura conservativa - livello 1: Civiche Raccolte Grafiche e Fotografiche del Castello Sforzesco

Denominazione struttura conservativa - livello 2: Raccolta delle Stampe Achille Bertarelli

Tipologia struttura conservativa: museo

Altra denominazione [1 / 5]: Castello di Porta Giovia

Altra denominazione [2 / 5]: Castello di Porta Giovia

Altra denominazione [3 / 5]: Castello di Porta Giovia

Altra denominazione [4 / 5]: Castello di Porta Giovia

Altra denominazione [5 / 5]: Castello di Porta Giovia

## **DATI PATRIMONIALI E COLLEZIONI**

### **INVENTARIO**

Numero: Art. p. 10-82

## **RAPPORTO**

### **AREA DEL LIBRO**

Autore della pubblicazione: Dürer Albrecht

Titolo della pubblicazione: La Piccola Passione

Numero di edizione: Norimberga/ 1511

## **CRONOLOGIA**

### **CRONOLOGIA GENERICA**

Secolo: sec. XVI

## CRONOLOGIA SPECIFICA

Da: 1510

Validità: ca.

A: 1510

Validità: ca.

## DEFINIZIONE CULTURALE

### AUTORE

Ruolo: incisore

Nome di persona o ente: Dürer Albrecht

Tipo intestazione: P

Dati anagrafici/Periodo di attività: 1471/ 1528

Codice scheda autore: H0080-00731

### STATO DELL' OPERA

Stato: stato unico

## DATI TECNICI

### MATERIA E TECNICA

Materia: xilografia

### MISURE

Parte: parte incisa

Unità: mm

Altezza: 127

Larghezza: 95

Indicazioni sul soggetto

Nel cenacolo la Madonna al centro siede con un libro aperto sulle ginocchia ed è circondata da un gruppo di Apostoli e Discepoli che leggono, conversano e pregano. In alto al centro una colomba scende dal cielo e irradia la sua luce su tutti i presenti sul capo dei quali scende la fiamma dello Spirito Santo.

mantello, abbigliamento, libro, colomba, panca, fuoco, fiamma

## DATI ANALITICI

### ISCRIZIONI

Posizione: nell'inciso, in basso al centro

Trascrizione: AD

## CONDIZIONE GIURIDICA E VINCOLI

### CONDIZIONE GIURIDICA

Indicazione generica: proprietà Ente pubblico territoriale

Indicazione specifica: Comune di Milano

Indirizzo: Piazza della Scala, 2 - 20121 Milano

## FONTI E DOCUMENTI DI RIFERIMENTO

### DOCUMENTAZIONE FOTOGRAFICA

Codice univoco della risorsa: SC\_S\_H0110-08309\_IMG-0000100887

Genere: documentazione allegata

Codice identificativo: 010\_082\_

Collocazione del file nell'archivio locale: art\piccole

Nome del file originale: 010\_082\_.jpg

### BIBLIOGRAFIA [1 / 3]

Genere: bibliografia specifica

Autore: Bartsch A.

Titolo libro o rivista: Le peintre graveur

Luogo di edizione: Leipzig

Anno di edizione: 1854-1876

Codice scheda bibliografia: H0080-00002

V., pp., nn.: v. VII p. 121 n. 51

### BIBLIOGRAFIA [2 / 3]

Genere: bibliografia specifica

Autore: Meder J.

Titolo libro o rivista: Dürer-Katalog

Luogo di edizione: Vienna

Anno di edizione: 1932

Codice scheda bibliografia: H0080-00180

V., pp., nn.: p. 149 n. 160

### **BIBLIOGRAFIA [3 / 3]**

Genere: bibliografia specifica

Autore: Strauss W. L.

Titolo libro o rivista: The Illustrated Bartsch. Sixteenth Century German Artists. Commentary

Luogo di edizione: New York

Anno di edizione: 1981

Codice scheda bibliografia: H0080-00150

V., pp., nn.: p. 316 n. 251

### **COMPILAZIONE**

#### **COMPILAZIONE**

Anno di redazione: 2000

Ente compilatore: Raccolta delle Stampe Achille Bertarelli

Nome: Gallina, Giovanna

Funzionario responsabile: Mori, Giovanna

#### **AGGIORNAMENTO-REVISIONE**

Nome: Gallina, Giovanna

Ente compilatore: Raccolta delle Stampe Achille Bertarelli