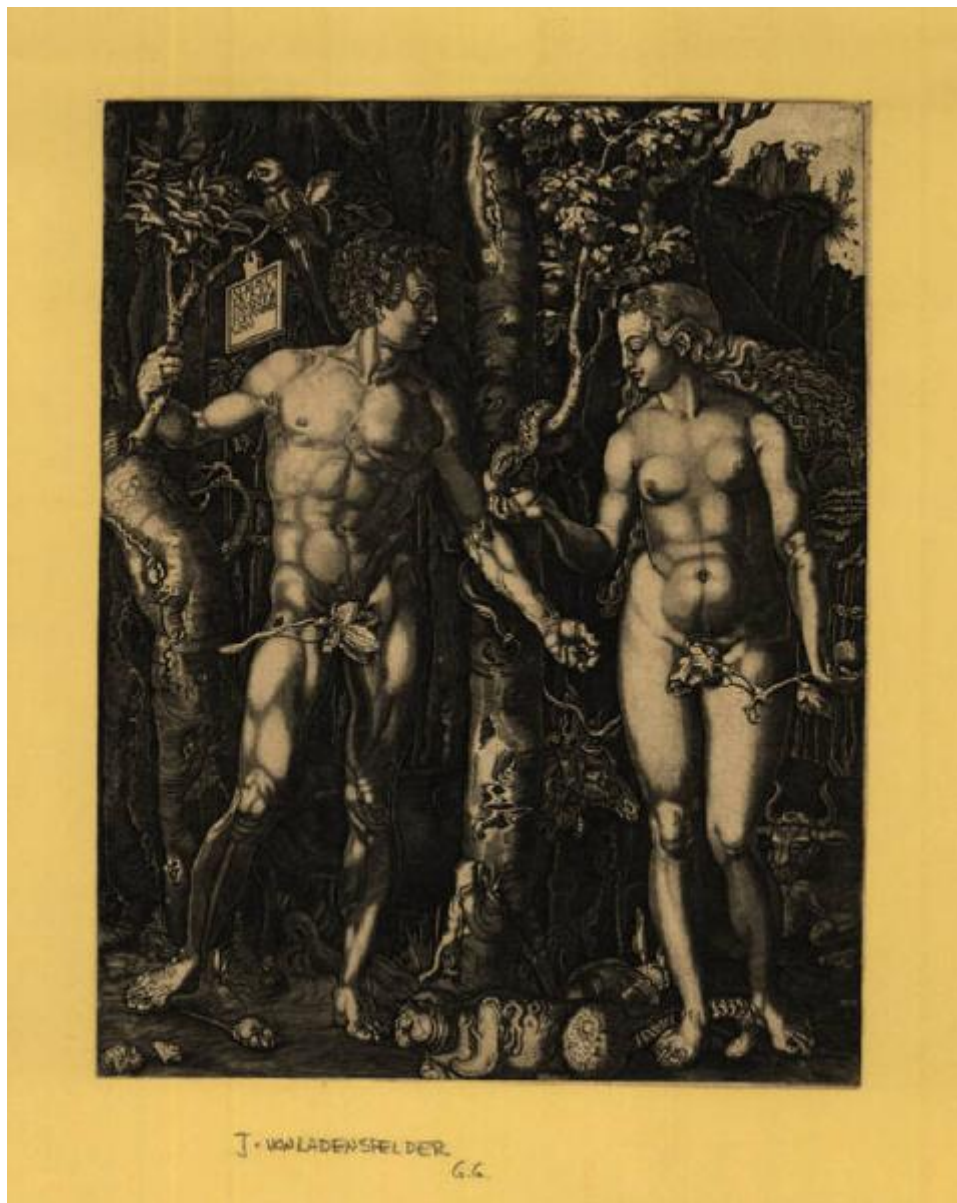


# Adamo ed Eva

Dürer Albrecht; Ledenspelder Johann



Link risorsa: <https://www.lombardiabeniculturali.it/stampe/schede/H0110-08330/>

Scheda SIRBeC: <https://www.lombardiabeniculturali.it/stampe/schede-complete/H0110-08330/>

## CODICI

Unità operativa: H0110

Numero scheda: 8330

Codice scheda: H0110-08330

Tipo scheda: S

Livello ricerca: I

### CODICE UNIVOCO

Codice regione: 03

Numero catalogo generale: 01950589

Ente schedatore: R03/ Raccolta delle Stampe Achille Bertarelli

Ente competente: S27

## OGGETTO

### OGGETTO

Definizione: stampa

Disponibilità del bene: reale

### SOGGETTO

Categoria generale: sacro

Identificazione: PECCATO ORIGINALE

Titolo: Adamo ed Eva

## LOCALIZZAZIONE GEOGRAFICO-AMMINISTRATIVA

### INDICAZIONE DEL CONTENITORE FISICO

Codice del contenitore fisico: 19

Categoria del contenitore fisico: architettura

### LOCALIZZAZIONE GEOGRAFICO-AMMINISTRATIVA ATTUALE

Stato: Italia

Regione: Lombardia

Provincia: MI

Nome provincia: Milano

Codice ISTAT comune: 015146

Comune: Milano

### **COLLOCAZIONE SPECIFICA**

Tipologia: castello

Denominazione: Castello Sforzesco - complesso

Indirizzo: Piazza Castello

Denominazione struttura conservativa - livello 1: Civiche Raccolte Grafiche e Fotografiche del Castello Sforzesco

Denominazione struttura conservativa - livello 2: Raccolta delle Stampe Achille Bertarelli

Tipologia struttura conservativa: museo

## **DATI PATRIMONIALI E COLLEZIONI**

### **INVENTARIO**

Numero: Art. m. 12-59

## **RAPPORTO**

### **RAPPORTO BENE FINALE/ORIGINALE**

Stadio bene in esame: copia

Bene finale/originale: stampa

Soggetto bene finale/originale: Adamo ed Eva

Autore bene finale/originale: Dürer Albrecht

## **CRONOLOGIA**

### **CRONOLOGIA GENERICA**

Secolo: sec. XVI

Frazione di secolo: seconda metà

### **CRONOLOGIA SPECIFICA**

Da: 1550

Validità: post

A: 1599

Validità: ante

## DEFINIZIONE CULTURALE

### AUTORE [1 / 2]

Ruolo: inventore

Nome di persona o ente: Dürer Albrecht

Tipo intestazione: P

Dati anagrafici/Periodo di attività: 1471/ 1528

Codice scheda autore: H0080-00731

### AUTORE [2 / 2]

Ruolo: incisore

Nome di persona o ente: Ledenspelder Johann

Tipo intestazione: P

Dati anagrafici/Periodo di attività: 1521 ca./ 1561

Codice scheda autore: H0080-01722

### STATO DELL' OPERA

Stato: stato unico

## DATI TECNICI

### MATERIA E TECNICA

Materia: bulino

### MISURE

Parte: parte incisa

Unità: mm

Altezza: 240

Larghezza: 188

Indicazioni sul soggetto

Adamo ed Eva nel Paradiso terrestre sono ritratti in piedi, uno accanto all'altro, nel momento preciso in cui il serpente tenta la donna porgendole il frutto proibito. Intorno a loro numerosi, nel folto del bosco che li circonda si notano alcuni animali simbolici.

uomo, donna, albero, pappagallo, mela, serpente, gatto, topo, bue, cervo, coniglio, capra, stambecco, rupe, ramo, foglia

## DATI ANALITICI

### ISCRIZIONI

Posizione: in alto a sinistra, entro una tavoletta su un ramo

Trascrizione: ALBERT9 / DVRER / INVENTOR / IOHANNES / VAN=

## CONDIZIONE GIURIDICA E VINCOLI

### CONDIZIONE GIURIDICA

Indicazione generica: proprietà Ente pubblico territoriale

Indicazione specifica: Comune di Milano

Indirizzo: Piazza della Scala, 2 - 20121 Milano

## FONTI E DOCUMENTI DI RIFERIMENTO

### DOCUMENTAZIONE FOTOGRAFICA

Codice univoco della risorsa: SC\_S\_H0110-08330\_IMG-0000100908

Genere: documentazione allegata

Codice identificativo: 012\_059\_

Collocazione del file nell'archivio locale: art\medie

Nome del file originale: 012\_059\_.jpg

### BIBLIOGRAFIA [1 / 3]

Genere: bibliografia specifica

Autore: Bartsch A.

Titolo libro o rivista: Le peintre graveur

Luogo di edizione: Leipzig

Anno di edizione: 1854-1876

Codice scheda bibliografia: H0080-00002

V., pp., nn.: v. VII p. 31 n. 1B

### BIBLIOGRAFIA [2 / 3]

Genere: bibliografia specifica

Autore: Strauss W. L.

Titolo libro o rivista: The Illustrated Bartsch. Sixteenth Century German Artists. Commentary

Luogo di edizione: New York

Anno di edizione: 1981

Codice scheda bibliografia: H0080-00150

V., pp., nn.: p. 10 n. 001 C2

### **BIBLIOGRAFIA [3 / 3]**

Genere: bibliografia specifica

Autore: Gallina G./ Seccareccia S.

Titolo libro o rivista: Dürer... da Dürer. L'arte in viaggio attraverso l'Europa

Luogo di edizione: Milano

Anno di edizione: 1999

Codice scheda bibliografia: H0080-00201

V., pp., nn.: p. 50 n. 21

### **COMPILAZIONE**

#### **COMPILAZIONE**

Anno di redazione: 2000

Ente compilatore: Raccolta delle Stampe Achille Bertarelli

Nome: Gallina, Giovanna

Funzionario responsabile: Mori, Giovanna

#### **AGGIORNAMENTO-REVISIONE**

Nome: Gallina, Giovanna

Ente compilatore: Raccolta delle Stampe Achille Bertarelli