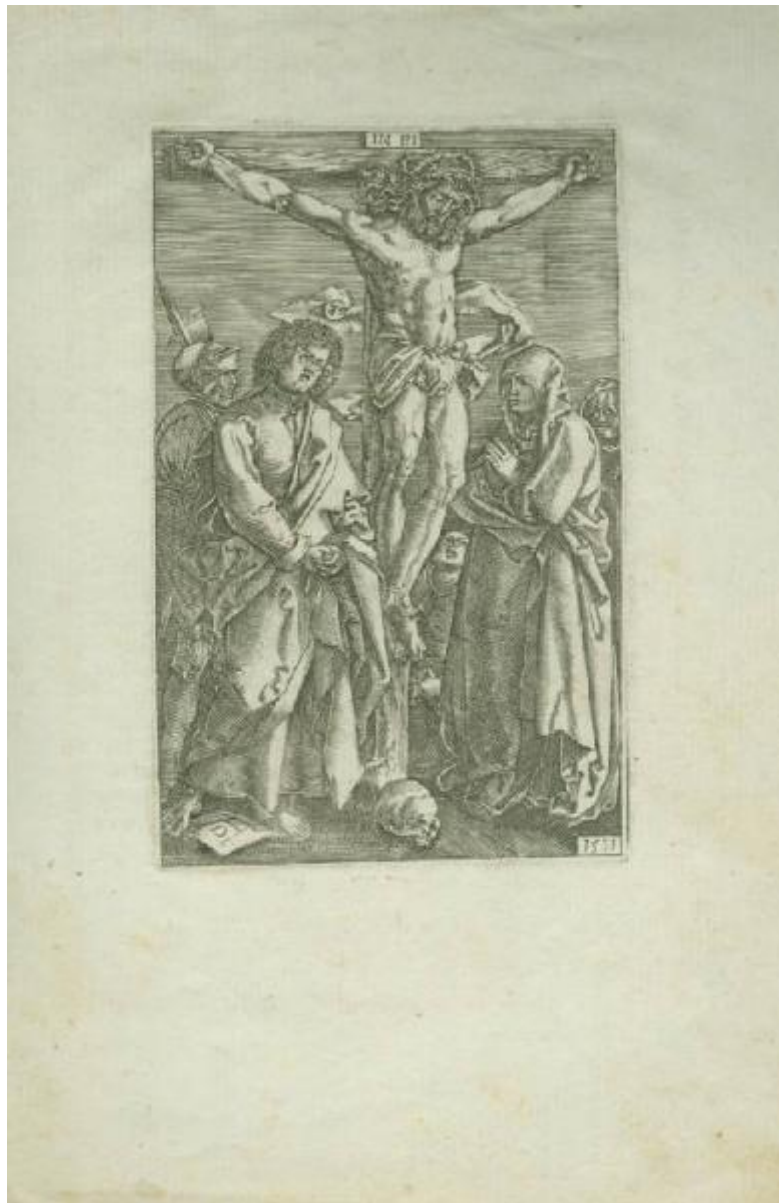


Crocefissione

Dürer Albrecht; Porro Girolamo (attr.)



Link risorsa: <https://www.lombardiabeniculturali.it/stampe/schede/H0110-08331/>

Scheda SIRBeC: <https://www.lombardiabeniculturali.it/stampe/schede-complete/H0110-08331/>

CODICI

Unità operativa: H0110

Numero scheda: 8331

Codice scheda: H0110-08331

Tipo scheda: S

Livello ricerca: I

CODICE UNIVOCO

Codice regione: 03

Numero catalogo generale: 01950590

Ente schedatore: R03/ Raccolta delle Stampe Achille Bertarelli

Ente competente: S27

OGGETTO

OGGETTO

Definizione: stampa

Disponibilità del bene: reale

SOGGETTO

Categoria generale: sacro

Identificazione: CROCIFISSIONE DI CRISTO v. anche Cristo Crocifisso

Titolo: Crocefissione

LOCALIZZAZIONE GEOGRAFICO-AMMINISTRATIVA

INDICAZIONE DEL CONTENITORE FISICO

Codice del contenitore fisico: 19

Categoria del contenitore fisico: architettura

LOCALIZZAZIONE GEOGRAFICO-AMMINISTRATIVA ATTUALE

Stato: Italia

Regione: Lombardia

Provincia: MI

Nome provincia: Milano

Codice ISTAT comune: 015146

Comune: Milano

COLLOCAZIONE SPECIFICA

Tipologia: castello

Denominazione: Castello Sforzesco - complesso

Indirizzo: Piazza Castello

Denominazione struttura conservativa - livello 1: Civiche Raccolte Grafiche e Fotografiche del Castello Sforzesco

Denominazione struttura conservativa - livello 2: Raccolta delle Stampe Achille Bertarelli

Tipologia struttura conservativa: museo

Altra denominazione [1 / 5]: Castello di Porta Giovia

Altra denominazione [2 / 5]: Castello di Porta Giovia

Altra denominazione [3 / 5]: Castello di Porta Giovia

Altra denominazione [4 / 5]: Castello di Porta Giovia

Altra denominazione [5 / 5]: Castello di Porta Giovia

DATI PATRIMONIALI E COLLEZIONI

INVENTARIO

Numero: Art. p. 9-62

RAPPORTO

RAPPORTO BENE FINALE/ORIGINALE

Stadio bene in esame: copia

Bene finale/originale: stampa

Soggetto bene finale/originale: Crocefissione

Autore bene finale/originale: Dürer Albrecht

AREA DEL LIBRO

Autore della pubblicazione: Pezzi Lorenzo

Titolo della pubblicazione: La vigna del Signore

Numero di edizione: Venezia/ 1589

CRONOLOGIA

CRONOLOGIA GENERICA

Secolo: sec. XVI

CRONOLOGIA SPECIFICA

Da: 1589

Validità: ante

A: 1589

Validità: ante

DEFINIZIONE CULTURALE

AUTORE [1 / 2]

Ruolo: inventore

Nome di persona o ente: Dürer Albrecht

Tipo intestazione: P

Dati anagrafici/Periodo di attività: 1471/ 1528

Codice scheda autore: H0080-00731

AUTORE [2 / 2]

Ruolo: incisore

Nome di persona o ente: Porro Girolamo

Tipo intestazione: P

Dati anagrafici/Periodo di attività: 1520/ 1604

Codice scheda autore: H0080-01079

Riferimento all'autore: attr.

STATO DELL' OPERA

Stato: stato probabilmente unico

DATI TECNICI

MATERIA E TECNICA

Materia: bulino

MISURE [1 / 2]

Parte: parte incisa

Unità: mm

Altezza: 117

Larghezza: 74

MISURE [2 / 2]

Parte: impronta

Unità: mm

Altezza: 120

Larghezza: 76

MISURE FOGLIO

Unità: mm

Altezza: 206

Larghezza: 150

Indicazioni sul soggetto

Gesù in croce è raffigurato al centro della scena, mentre sono ritratti in piedi a fianco della croce la Madonna (a destra) e San Giovanni (a sinistra); sullo sfondo si intravedono alcuni soldati e altre donne in lacrime. crocefisso, scudo, corona, spina, armatura, alabarda, teschio, mantello, elmo, spada, chiodo

DATI ANALITICI

ISCRIZIONI [1 / 2]

Posizione: in basso a sinistra entro un cartiglio

Trascrizione: AD

ISCRIZIONI [2 / 2]

Posizione: nell'angolo inferiore destro, entro una tavoletta

Trascrizione: 1511

CONDIZIONE GIURIDICA E VINCOLI

CONDIZIONE GIURIDICA

Indicazione generica: proprietà Ente pubblico territoriale

Indicazione specifica: Comune di Milano

Indirizzo: Piazza della Scala, 2 - 20121 Milano

FONTI E DOCUMENTI DI RIFERIMENTO

DOCUMENTAZIONE FOTOGRAFICA

Codice univoco della risorsa: SC_S_H0110-08331_IMG-0000100909

Genere: documentazione allegata

Codice identificativo: 009_062_

Collocazione del file nell'archivio locale: art\piccole

Nome del file originale: 009_062_.jpg

BIBLIOGRAFIA

Genere: bibliografia specifica

Autore: Gallina G./ Seccareccia S.

Titolo libro o rivista: Dürer... da Dürer. L'arte in viaggio attraverso l'Europa

Luogo di edizione: Milano

Anno di edizione: 1999

Codice scheda bibliografia: H0080-00201

V., pp., nn.: p. 86 n. 62

COMPILAZIONE

COMPILAZIONE

Anno di redazione: 2000

Ente compilatore: Raccolta delle Stampe Achille Bertarelli

Nome: Gallina, Giovanna

Funzionario responsabile: Mori, Giovanna

AGGIORNAMENTO-REVISIONE

Nome: Gallina, Giovanna

Ente compilatore: Raccolta delle Stampe Achille Bertarelli