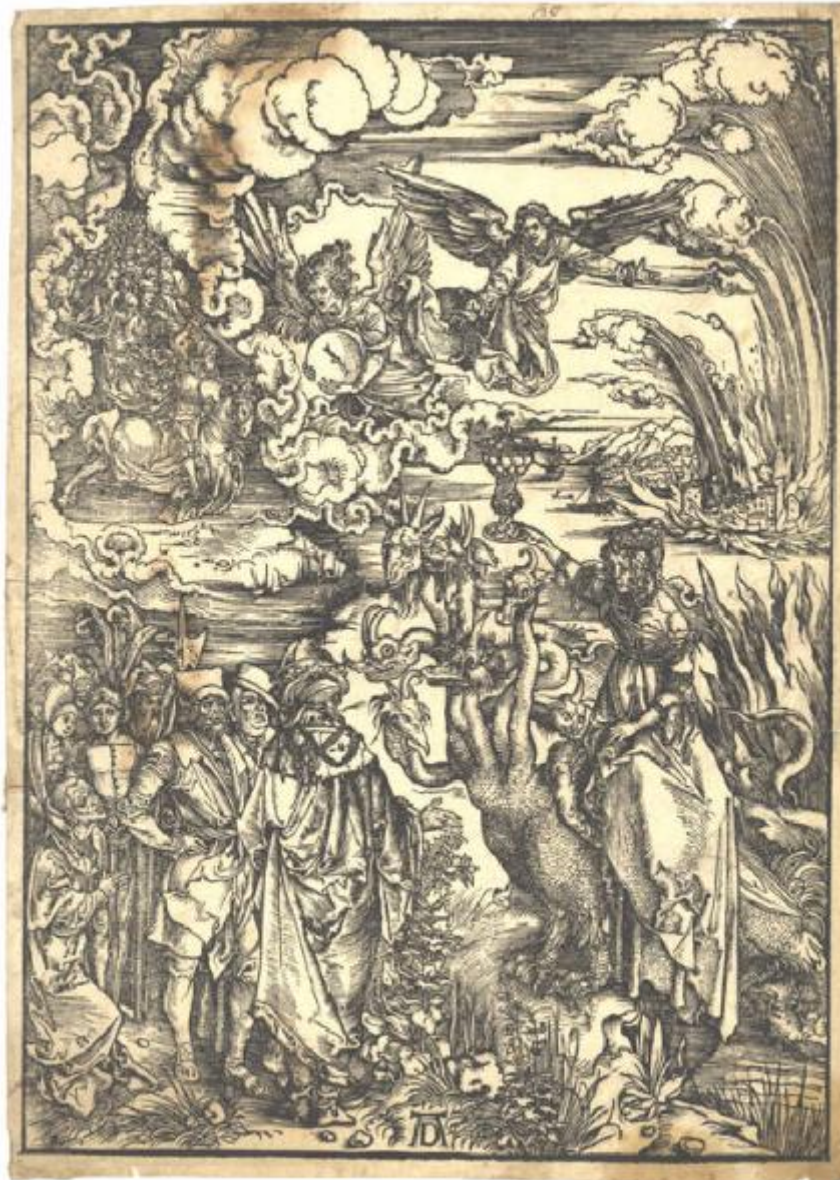


# La prostituta di Babilonia

Dürer Albrecht



Link risorsa: <https://www.lombardiabenculturali.it/stampe/schede/H0110-08361/>

Scheda SIRBeC: <https://www.lombardiabenculturali.it/stampe/schede-complete/H0110-08361/>

## CODICI

Unità operativa: H0110

Numero scheda: 8361

Codice scheda: H0110-08361

Tipo scheda: S

Livello ricerca: I

### CODICE UNIVOCO

Codice regione: 03

Numero catalogo generale: 01950620

Ente schedatore: R03/ Raccolta delle Stampe Achille Bertarelli

Ente competente: S27

## OGGETTO

### OGGETTO

Definizione: stampa

### QUANTITA'

Numero stampa/matrice composita o serie: 15

Disponibilità del bene: reale

### SOGGETTO

Categoria generale: sacro

Identificazione

MERETRICE DI BABILONIA SEDUTA SULLA BESTIA SCARLATTA CON SETTE TESTE E DIECI CORNA

Titolo: La prostituta di Babilonia

## LOCALIZZAZIONE GEOGRAFICO-AMMINISTRATIVA

### INDICAZIONE DEL CONTENITORE FISICO

Codice del contenitore fisico: 19

Categoria del contenitore fisico: architettura

### LOCALIZZAZIONE GEOGRAFICO-AMMINISTRATIVA ATTUALE

Stato: Italia

Regione: Lombardia

Provincia: MI

Nome provincia: Milano

Codice ISTAT comune: 015146

Comune: Milano

### **COLLOCAZIONE SPECIFICA**

Tipologia: castello

Denominazione: Castello Sforzesco - complesso

Indirizzo: Piazza Castello

Denominazione struttura conservativa - livello 1: Civiche Raccolte Grafiche e Fotografiche del Castello Sforzesco

Denominazione struttura conservativa - livello 2: Raccolta delle Stampe Achille Bertarelli

Tipologia struttura conservativa: museo

Altra denominazione [1 / 5]: Castello di Porta Giovia

Altra denominazione [2 / 5]: Castello di Porta Giovia

Altra denominazione [3 / 5]: Castello di Porta Giovia

Altra denominazione [4 / 5]: Castello di Porta Giovia

Altra denominazione [5 / 5]: Castello di Porta Giovia

## **DATI PATRIMONIALI E COLLEZIONI**

### **INVENTARIO**

Numero: Albo I 33, tav. 6 bis

## **RAPPORTO**

### **AREA DEL LIBRO**

Autore della pubblicazione: Dürer Albrecht

Titolo della pubblicazione: Apocalipsis cum figuris

Numero di edizione: Norimberga/ 1511

## **DEFINIZIONE CULTURALE**

### **AUTORE**

Ruolo: incisore

Nome di persona o ente: Dürer Albrecht

Tipo intestazione: P

Dati anagrafici/Periodo di attività: 1471/ 1528

Codice scheda autore: H0080-00731

### **STATO DELL' OPERA**

Stato: stato unico

## **DATI TECNICI**

### **MATERIA E TECNICA**

Materia: xilografia

### **MISURE**

Parte: parte incisa

Unità: mm

Altezza: 388

Larghezza: 277

### **MISURE FOGLIO**

Unità: mm

Altezza: 402

Larghezza: 290

Indicazioni sul soggetto

In basso a destra sul drago a sette teste siede la prostituta di Babilonia, che mostra un ricco calice agli astanti in piedi di fronte a lei. In alto scende dal cielo un angelo con una macina in mano, mentre un secondo angelo mostra ai presenti la distruzione di una città raffigurata sullo sfondo a destra. A sinistra uno stuolo di persone condotte da un cavaliere scende dal cielo.

abbigliamento, copricapo, calzatura, alabarda, piume, drago, calice, macina, cavallo, spada, armatura, angelo

## **DATI ANALITICI**

### **ISCRIZIONI**

Posizione: nell'inciso, in basso al centro

Trascrizione: AD

## **CONDIZIONE GIURIDICA E VINCOLI**

### **CONDIZIONE GIURIDICA**

Indicazione generica: proprietà Ente pubblico territoriale

Indicazione specifica: Comune di Milano

Indirizzo: Piazza della Scala, 2 - 20121 Milano

## **FONTI E DOCUMENTI DI RIFERIMENTO**

### **DOCUMENTAZIONE FOTOGRAFICA**

Codice univoco della risorsa: SC\_S\_H0110-08361\_IMG-0000100939

Genere: documentazione allegata

Codice identificativo: 033\_006b

Collocazione del file nell'archivio locale: albo\i

Nome del file originale: 033\_006b.jpg

### **BIBLIOGRAFIA [1 / 4]**

Genere: bibliografia specifica

Autore: Bartsch A.

Titolo libro o rivista: Le peintre graveur

Luogo di edizione: Leipzig

Anno di edizione: 1854-1876

Codice scheda bibliografia: H0080-00002

V., pp., nn.: v. VII p. 129 n. 73

### **BIBLIOGRAFIA [2 / 4]**

Genere: bibliografia specifica

Autore: Meder J.

Titolo libro o rivista: Dürer-Katalog

Luogo di edizione: Vienna

Anno di edizione: 1932

Codice scheda bibliografia: H0080-00180

V., pp., nn.: p. 157 n. 177

### **BIBLIOGRAFIA [3 / 4]**

Genere: bibliografia specifica

Autore: Strauss W. L.

Titolo libro o rivista: The Illustrated Bartsch. Sixteenth Century German Artists. Commentary

Luogo di edizione: New York

Anno di edizione: 1981

Codice scheda bibliografia: H0080-00150

V., pp., nn.: p. 343 n. 273

**BIBLIOGRAFIA [4 / 4]**

Genere: bibliografia specifica

Autore: Manganelli G./ Moraldi L.

Titolo libro o rivista: Apocalisse

Luogo di edizione: Milano

Anno di edizione: 1974

Codice scheda bibliografia: H0080-00175

V., pp., nn.: p. 55

## COMPILAZIONE

### COMPILAZIONE

Anno di redazione: 2000

Ente compilatore: Raccolta delle Stampe Achille Bertarelli

Nome: Gallina, Giovanna

Funzionario responsabile: Mori, Giovanna

### AGGIORNAMENTO-REVISIONE

Nome: Gallina, Giovanna

Ente compilatore: Raccolta delle Stampe Achille Bertarelli