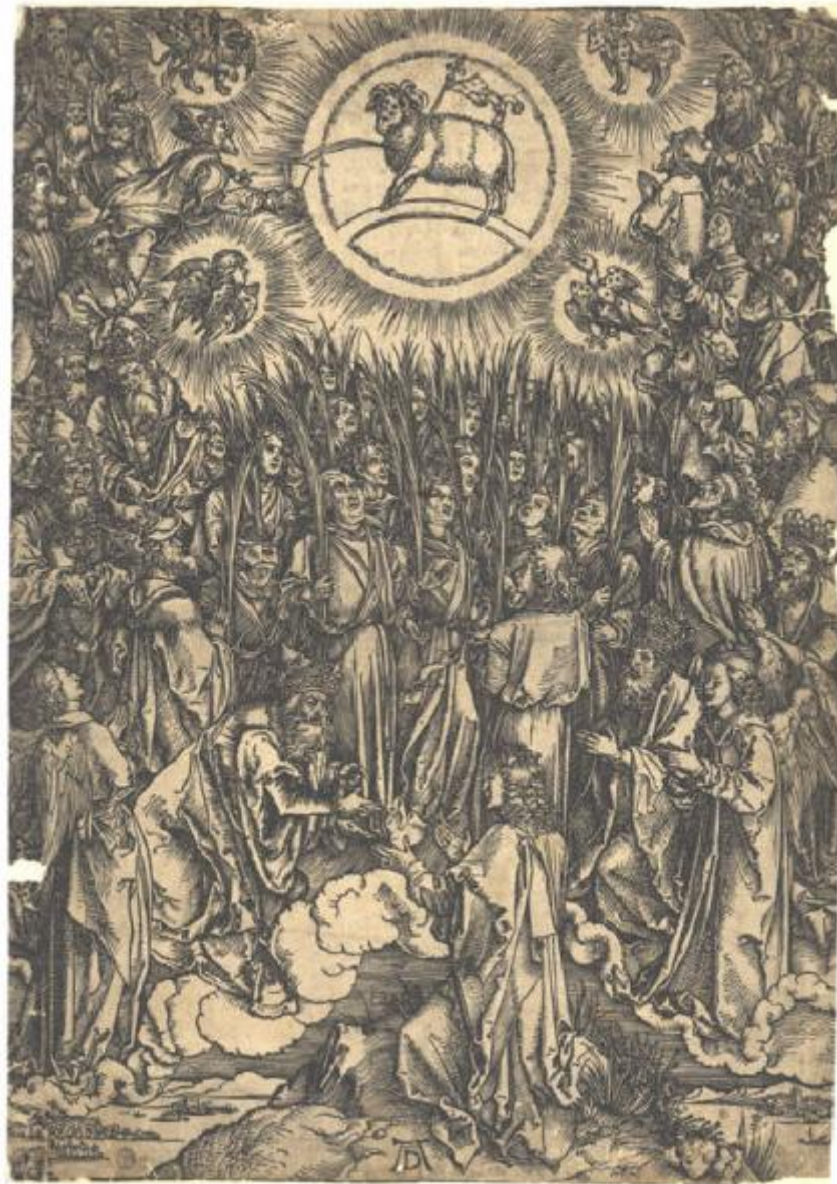


# Adorazione dell'agnello

Dürer Albrecht



Link risorsa: <https://www.lombardiabenculturali.it/stampe/schede/H0110-08364/>

Scheda SIRBeC: <https://www.lombardiabenculturali.it/stampe/schede-complete/H0110-08364/>

## **CODICI**

Unità operativa: H0110

Numero scheda: 8364

Codice scheda: H0110-08364

Tipo scheda: S

Livello ricerca: I

### **CODICE UNIVOCO**

Codice regione: 03

Numero catalogo generale: 01950623

Ente schedatore: R03/ Raccolta delle Stampe Achille Bertarelli

Ente competente: S27

## **OGGETTO**

### **OGGETTO**

Definizione: stampa

### **QUANTITA'**

Numero stampa/matrice composita o serie: 15

Disponibilità del bene: reale

### **SOGGETTO**

Categoria generale: sacro

Identificazione: ADORAZIONE DELL'AGNELLO

Titolo: Adorazione dell'agnello

## **LOCALIZZAZIONE GEOGRAFICO-AMMINISTRATIVA**

### **INDICAZIONE DEL CONTENITORE FISICO**

Codice del contenitore fisico: 19

Categoria del contenitore fisico: architettura

### **LOCALIZZAZIONE GEOGRAFICO-AMMINISTRATIVA ATTUALE**

Stato: Italia

Regione: Lombardia

Provincia: MI

Nome provincia: Milano

Codice ISTAT comune: 015146

Comune: Milano

### **COLLOCAZIONE SPECIFICA**

Tipologia: castello

Denominazione: Castello Sforzesco - complesso

Indirizzo: Piazza Castello

Denominazione struttura conservativa - livello 1: Civiche Raccolte Grafiche e Fotografiche del Castello Sforzesco

Denominazione struttura conservativa - livello 2: Raccolta delle Stampe Achille Bertarelli

Tipologia struttura conservativa: museo

Altra denominazione [1 / 5]: Castello di Porta Giovia

Altra denominazione [2 / 5]: Castello di Porta Giovia

Altra denominazione [3 / 5]: Castello di Porta Giovia

Altra denominazione [4 / 5]: Castello di Porta Giovia

Altra denominazione [5 / 5]: Castello di Porta Giovia

## **DATI PATRIMONIALI E COLLEZIONI**

### **INVENTARIO**

Numero: Albo I 33, tav. 5

## **RAPPORTO**

### **AREA DEL LIBRO**

Autore della pubblicazione: Dürer Albrecht

Titolo della pubblicazione: Apocalipsis cum figuris

Numero di edizione: Norimberga/ 1511

## **CRONOLOGIA**

### **CRONOLOGIA GENERICA**

Secolo: sec. XV

### **CRONOLOGIA SPECIFICA**

Da: 1496

Validità: ca.

A: 1497

Validità: ca.

## DEFINIZIONE CULTURALE

### AUTORE

Ruolo: incisore

Nome di persona o ente: Dürer Albrecht

Tipo intestazione: P

Dati anagrafici/Periodo di attività: 1471/ 1528

Codice scheda autore: H0080-00731

### STATO DELL' OPERA

Stato: stato unico

## DATI TECNICI

### MATERIA E TECNICA

Materia: xilografia

### MISURE

Parte: parte incisa

Unità: mm

Altezza: 390

Larghezza: 277

Indicazioni sul soggetto

Uno stuolo di persone, uomini e donne con le mani giunte o mentre reggono un ramo di palma, adorano l'agnello collocato nella parte alta della composizione, entro un clipeo di luce. Dal suo costato zampilla sangue che uno degli astanti raccoglie in un calice, è circondato dal tetramorfo e stringe in una zampa uno stendardo. In primo piano al centro San Giovanni Evangelista in ginocchio parla con uno degli astanti.

agnello, calice, stendardo, aquila, angelo, leone, toro, palma, corona, copricapo, abbigliamento

## DATI ANALITICI

### ISCRIZIONI

Posizione: nell'inciso, in basso al centro

Trascrizione: AD

## CONDIZIONE GIURIDICA E VINCOLI

### CONDIZIONE GIURIDICA

Indicazione generica: proprietà Ente pubblico territoriale

Indicazione specifica: Comune di Milano

Indirizzo: Piazza della Scala, 2 - 20121 Milano

## FONTI E DOCUMENTI DI RIFERIMENTO

### DOCUMENTAZIONE FOTOGRAFICA

Codice univoco della risorsa: SC\_S\_H0110-08364\_IMG-0000100942

Genere: documentazione allegata

Codice identificativo: 033\_005\_

Collocazione del file nell'archivio locale: albo\i

Nome del file originale: 033\_005\_.jpg

### BIBLIOGRAFIA [1 / 4]

Genere: bibliografia specifica

Autore: Bartsch A.

Titolo libro o rivista: Le peintre graveur

Luogo di edizione: Leipzig

Anno di edizione: 1854-1876

Codice scheda bibliografia: H0080-00002

V., pp., nn.: v. VII p. 128 n. 67

### BIBLIOGRAFIA [2 / 4]

Genere: bibliografia specifica

Autore: Meder J.

Titolo libro o rivista: Dürer-Katalog

Luogo di edizione: Vienna

Anno di edizione: 1932

Codice scheda bibliografia: H0080-00180

V., pp., nn.: p. 157 n. 176

### BIBLIOGRAFIA [3 / 4]

Genere: bibliografia specifica

Autore: Strauss W. L.

Titolo libro o rivista: The Illustrated Bartsch. Sixteenth Century German Artists. Commentary

Luogo di edizione: New York

Anno di edizione: 1981

Codice scheda bibliografia: H0080-00150

V., pp., nn.: p. 336 n. 267

#### **BIBLIOGRAFIA [4 / 4]**

Genere: bibliografia specifica

Autore: Manganelli G./ Moraldi L.

Titolo libro o rivista: Apocalisse

Luogo di edizione: Milano

Anno di edizione: 1974

Codice scheda bibliografia: H0080-00175

V., pp., nn.: p. 49

### **COMPILAZIONE**

#### **COMPILAZIONE**

Anno di redazione: 2000

Ente compilatore: Raccolta delle Stampe Achille Bertarelli

Nome: Gallina, Giovanna

Funzionario responsabile: Mori, Giovanna

#### **AGGIORNAMENTO-REVISIONE**

Nome: Gallina, Giovanna

Ente compilatore: Raccolta delle Stampe Achille Bertarelli