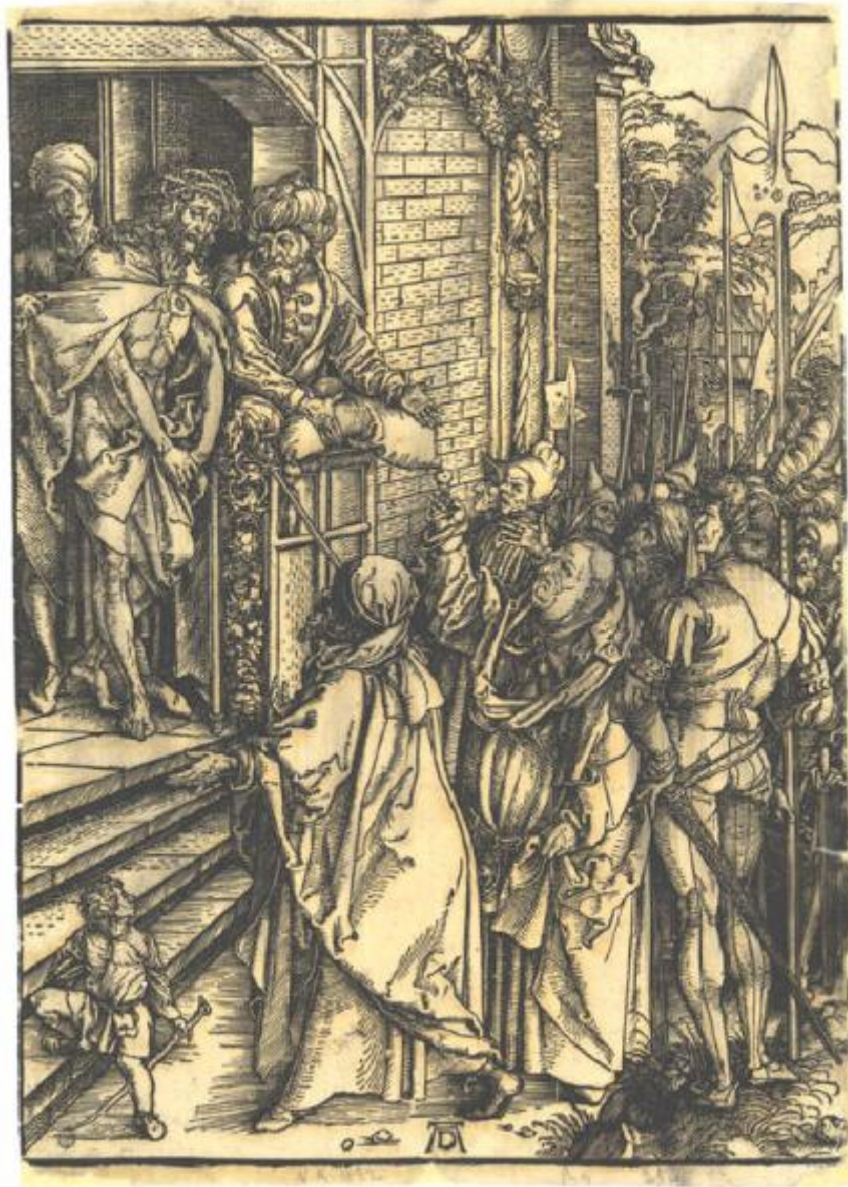


Grande Passione

Dürer Albrecht



Link risorsa: <https://www.lombardiabenculturali.it/stampe/schede/H0110-08381/>

Scheda SIRBeC: <https://www.lombardiabenculturali.it/stampe/schede-complete/H0110-08381/>

CODICI

Unità operativa: H0110

Numero scheda: 8381

Codice scheda: H0110-08381

Tipo scheda: S

Livello ricerca: I

CODICE UNIVOCO

Codice regione: 03

Numero catalogo generale: 01950640

Ente schedatore: R03/ Raccolta delle Stampe Achille Bertarelli

Ente competente: S27

OGGETTO

OGGETTO

Definizione: stampa

QUANTITA'

Numero stampa/matrice composita o serie: 11

Disponibilità del bene: reale

SOGGETTO

Categoria generale: sacro

Identificazione: ECCE HOMO

Titolo: Ecce Homo

Titolo della serie di appartenenza: Grande Passione

LOCALIZZAZIONE GEOGRAFICO-AMMINISTRATIVA

INDICAZIONE DEL CONTENITORE FISICO

Codice del contenitore fisico: 19

Categoria del contenitore fisico: architettura

LOCALIZZAZIONE GEOGRAFICO-AMMINISTRATIVA ATTUALE

Stato: Italia

Regione: Lombardia

Provincia: MI

Nome provincia: Milano

Codice ISTAT comune: 015146

Comune: Milano

COLLOCAZIONE SPECIFICA

Tipologia: castello

Denominazione: Castello Sforzesco - complesso

Indirizzo: Piazza Castello

Denominazione struttura conservativa - livello 1: Civiche Raccolte Grafiche e Fotografiche del Castello Sforzesco

Denominazione struttura conservativa - livello 2: Raccolta delle Stampe Achille Bertarelli

Tipologia struttura conservativa: museo

Altra denominazione [1 / 5]: Castello di Porta Giovia

Altra denominazione [2 / 5]: Castello di Porta Giovia

Altra denominazione [3 / 5]: Castello di Porta Giovia

Altra denominazione [4 / 5]: Castello di Porta Giovia

Altra denominazione [5 / 5]: Castello di Porta Giovia

DATI PATRIMONIALI E COLLEZIONI

INVENTARIO

Numero: Albo I 34, tav. 5

RAPPORTO

AREA DEL LIBRO

Autore della pubblicazione: Dürer Albrecht

Titolo della pubblicazione: Passio domini nostri Jesu

Numero di edizione: Norimberga/ 1511

CRONOLOGIA

CRONOLOGIA GENERICA

Secolo: sec. XV

CRONOLOGIA SPECIFICA

Da: 1498

Validità: ca.

A: 1498

Validità: ca.

DEFINIZIONE CULTURALE

AUTORE

Ruolo: incisore

Nome di persona o ente: Dürer Albrecht

Tipo intestazione: P

Dati anagrafici/Periodo di attività: 1471/ 1528

Codice scheda autore: H0080-00731

STATO DELL' OPERA

Stato: stato unico

DATI TECNICI

MATERIA E TECNICA

Materia: xilografia

MISURE

Parte: parte incisa

Unità: mm

Altezza: 387

Larghezza: 282

MISURE FOGLIO

Unità: mm

Altezza: 402

Larghezza: 282

Indicazioni sul soggetto

Gesù coronato di spine e con indosso un mantello, accompagnato da due soldati, viene presentato al popolo assiepato sotto ad una balconata: si tratta di uomini e soldati abbigliati nei modi più differenti. In primo piano un bambino con una grande spada si volge indietro per guardare la scena.

gradino, abbigliamento, spada, copricapo, alabarda, lancia, corona, spina, mantello

DATI ANALITICI

ISCRIZIONI

Posizione: nell'inciso, in basso al centro

Trascrizione: AD

CONDIZIONE GIURIDICA E VINCOLI

CONDIZIONE GIURIDICA

Indicazione generica: proprietà Ente pubblico territoriale

Indicazione specifica: Comune di Milano

Indirizzo: Piazza della Scala, 2 - 20121 Milano

FONTI E DOCUMENTI DI RIFERIMENTO

DOCUMENTAZIONE FOTOGRAFICA

Codice univoco della risorsa: SC_S_H0110-08381_IMG-0000100959

Genere: documentazione allegata

Codice identificativo: 034_005_

Collocazione del file nell'archivio locale: albo\i

Nome del file originale: 034_005_.jpg

BIBLIOGRAFIA [1 / 3]

Genere: bibliografia specifica

Autore: Bartsch A.

Titolo libro o rivista: Le peintre graveur

Luogo di edizione: Leipzig

Anno di edizione: 1854-1876

Codice scheda bibliografia: H0080-00002

V., pp., nn.: v. VII p. 117 n. 8

BIBLIOGRAFIA [2 / 3]

Genere: bibliografia specifica

Autore: Meder J.

Titolo libro o rivista: Dürer-Katalog

Luogo di edizione: Vienna

Anno di edizione: 1932

Codice scheda bibliografia: H0080-00180

V., pp., nn.: p. 124 n. 117

BIBLIOGRAFIA [3 / 3]

Genere: bibliografia specifica

Autore: Strauss W. L.

Titolo libro o rivista: The Illustrated Bartsch. Sixteenth Century German Artists. Commentary

Luogo di edizione: New York

Anno di edizione: 1981

Codice scheda bibliografia: H0080-00150

V., pp., nn.: p. 249 n. 208

COMPILAZIONE

COMPILAZIONE

Anno di redazione: 2000

Ente compilatore: Raccolta delle Stampe Achille Bertarelli

Nome: Gallina, Giovanna

Funzionario responsabile: Mori, Giovanna

AGGIORNAMENTO-REVISIONE

Nome: Gallina, Giovanna

Ente compilatore: Raccolta delle Stampe Achille Bertarelli