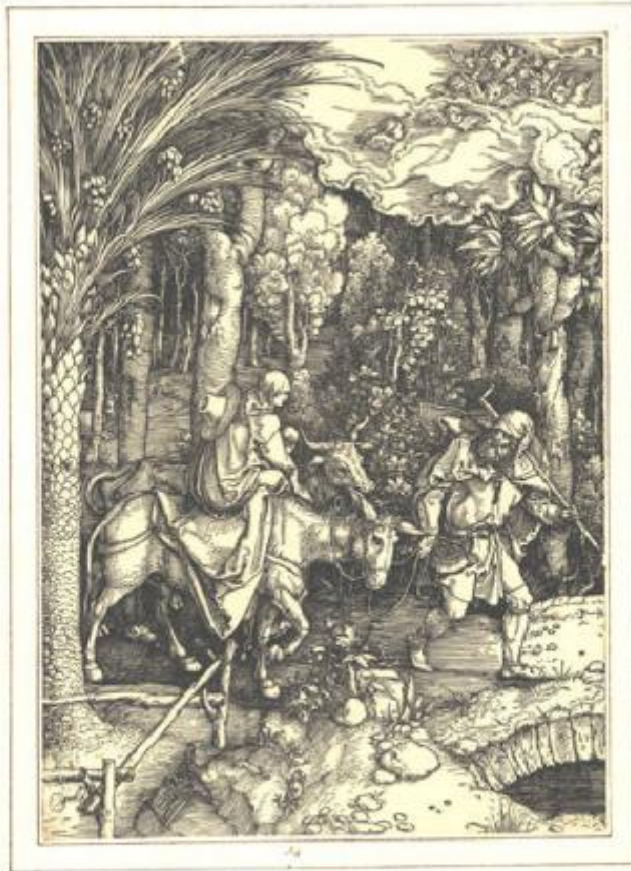


# Fuga in Egitto

Dürer Albrecht



Link risorsa: <https://www.lombardiabeniculturali.it/stampe/schede/H0110-08400/>

Scheda SIRBeC: <https://www.lombardiabeniculturali.it/stampe/schede-complete/H0110-08400/>

## CODICI

Unità operativa: H0110

Numero scheda: 8400

Codice scheda: H0110-08400

Tipo scheda: S

Livello ricerca: I

### CODICE UNIVOCO

Codice regione: 03

Numero catalogo generale: 01950659

Ente schedatore: R03/ Raccolta delle Stampe Achille Bertarelli

Ente competente: S27

## OGGETTO

### OGGETTO

Definizione: stampa

### QUANTITA'

Numero stampa/matrice composita o serie: 19

Disponibilità del bene: reale

### SOGGETTO

Categoria generale: sacro

Identificazione: FUGA IN EGITTO

Titolo: Fuga in Egitto

## LOCALIZZAZIONE GEOGRAFICO-AMMINISTRATIVA

### INDICAZIONE DEL CONTENITORE FISICO

Codice del contenitore fisico: 19

Categoria del contenitore fisico: architettura

### LOCALIZZAZIONE GEOGRAFICO-AMMINISTRATIVA ATTUALE

Stato: Italia

Regione: Lombardia

Provincia: MI

Nome provincia: Milano

Codice ISTAT comune: 015146

Comune: Milano

### **COLLOCAZIONE SPECIFICA**

Tipologia: castello

Denominazione: Castello Sforzesco - complesso

Indirizzo: Piazza Castello

Denominazione struttura conservativa - livello 1: Civiche Raccolte Grafiche e Fotografiche del Castello Sforzesco

Denominazione struttura conservativa - livello 2: Raccolta delle Stampe Achille Bertarelli

Tipologia struttura conservativa: museo

Altra denominazione [1 / 5]: Castello di Porta Giovia

Altra denominazione [2 / 5]: Castello di Porta Giovia

Altra denominazione [3 / 5]: Castello di Porta Giovia

Altra denominazione [4 / 5]: Castello di Porta Giovia

Altra denominazione [5 / 5]: Castello di Porta Giovia

## **DATI PATRIMONIALI E COLLEZIONI**

### **INVENTARIO**

Numero: Albo I 36, tav. 14

## **RAPPORTO**

### **AREA DEL LIBRO**

Autore della pubblicazione: Dürer Albrecht

Titolo della pubblicazione: Epitome in divae parthenices Mariae historiam

Numero di edizione: Norimberga/ 1511

## **CRONOLOGIA**

### **CRONOLOGIA GENERICA**

Secolo: sec. XVI

### **CRONOLOGIA SPECIFICA**

Da: 1504

Validità: ca.

A: 1505

Validità: ca.

## DEFINIZIONE CULTURALE

### AUTORE

Ruolo: incisore

Nome di persona o ente: Dürer Albrecht

Tipo intestazione: P

Dati anagrafici/Periodo di attività: 1471/ 1528

Codice scheda autore: H0080-00731

### STATO DELL' OPERA

Stato: stato unico

## DATI TECNICI

### MATERIA E TECNICA

Materia: xilografia

### MISURE

Parte: parte incisa

Unità: mm

Altezza: 292

Larghezza: 207

Filigrana: M169

Indicazioni sul soggetto

San Giuseppe conduce un asino sulla cui groppa è seduta la Madonna che tiene Gesù bambino tra le braccia. La famiglia è seguita da un bue e sta attraversando un ponte costruito all'interno di un fitto bosco. In primo piano a sinistra, introduce la scena una palma da datteri, mentre in alto a sinistra un gruppo di angeli tra le nubi sembrano indicare la strada al vecchio Giuseppe.

albero, palma, dattero, asino, bue, angelo, ponte, bastone, borsa, copricapo, abbigliamento, calzatura, finimento, uccello, lucertola, ramarro, cervo, lepre, coniglio

## DATI ANALITICI

### ISCRIZIONI

Posizione: in basso a sinistra, entro una tavoletta

Trascrizione: AD

## CONDIZIONE GIURIDICA E VINCOLI

### CONDIZIONE GIURIDICA

Indicazione generica: proprietà Ente pubblico territoriale

Indicazione specifica: Comune di Milano

Indirizzo: Piazza della Scala, 2 - 20121 Milano

## FONTI E DOCUMENTI DI RIFERIMENTO

### DOCUMENTAZIONE FOTOGRAFICA

Codice univoco della risorsa: SC\_S\_H0110-08400\_IMG-0000100978

Genere: documentazione allegata

Codice identificativo: 036\_014\_

Collocazione del file nell'archivio locale: albo\i

Nome del file originale: 036\_014\_.jpg

### BIBLIOGRAFIA [1 / 3]

Genere: bibliografia specifica

Autore: Bartsch A.

Titolo libro o rivista: Le peintre graveur

Luogo di edizione: Leipzig

Anno di edizione: 1854-1876

Codice scheda bibliografia: H0080-00002

V., pp., nn.: v. VII p. 132 n. 89

### BIBLIOGRAFIA [2 / 3]

Genere: bibliografia specifica

Autore: Meder J.

Titolo libro o rivista: Dürer-Katalog

Luogo di edizione: Vienna

Anno di edizione: 1932

Codice scheda bibliografia: H0080-00180

V., pp., nn.: p. 176 n. 201

**BIBLIOGRAFIA [3 / 3]**

Genere: bibliografia specifica

Autore: Strauss W. L.

Titolo libro o rivista: The Illustrated Bartsch. Sixteenth Century German Artists. Commentary

Luogo di edizione: New York

Anno di edizione: 1981

Codice scheda bibliografia: H0080-00150

V., pp., nn.: p. 364 n. 289

## COMPILAZIONE

### COMPILAZIONE

Anno di redazione: 2000

Ente compilatore: Raccolta delle Stampe Achille Bertarelli

Nome: Gallina, Giovanna

Funzionario responsabile: Mori, Giovanna

### AGGIORNAMENTO-REVISIONE

Nome: Gallina, Giovanna

Ente compilatore: Raccolta delle Stampe Achille Bertarelli