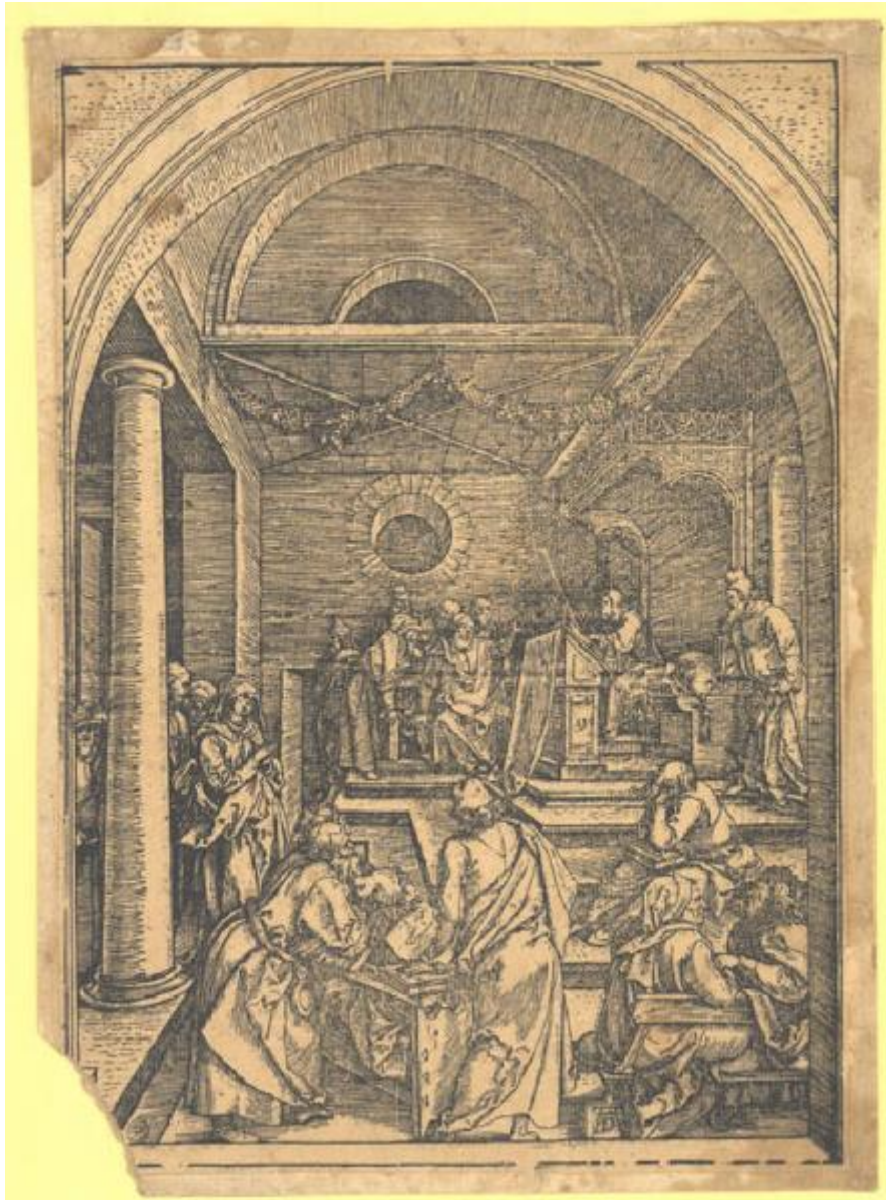


Gesù tra i dottori del tempio

Dürer Albrecht



Link risorsa: <https://www.lombardiabeniculturali.it/stampe/schede/H0110-08455/>

Scheda SIRBeC: <https://www.lombardiabeniculturali.it/stampe/schede-complete/H0110-08455/>

CODICI

Unità operativa: H0110

Numero scheda: 8455

Codice scheda: H0110-08455

Tipo scheda: S

Livello ricerca: I

CODICE UNIVOCO

Codice regione: 03

Numero catalogo generale: 01950714

Ente schedatore: R03/ Raccolta delle Stampe Achille Bertarelli

Ente competente: S27

OGGETTO

OGGETTO

Definizione: stampa

Disponibilità del bene: reale

SOGGETTO

Categoria generale: sacro

Identificazione: DISPUTA DI GESU' CON I DOTTORI DEL TEMPIO

Titolo: Gesù tra i dottori del tempio

LOCALIZZAZIONE GEOGRAFICO-AMMINISTRATIVA

INDICAZIONE DEL CONTENITORE FISICO

Codice del contenitore fisico: 19

Categoria del contenitore fisico: architettura

LOCALIZZAZIONE GEOGRAFICO-AMMINISTRATIVA ATTUALE

Stato: Italia

Regione: Lombardia

Provincia: MI

Nome provincia: Milano

Codice ISTAT comune: 015146

Comune: Milano

COLLOCAZIONE SPECIFICA

Tipologia: castello

Denominazione: Castello Sforzesco - complesso

Indirizzo: Piazza Castello

Denominazione struttura conservativa - livello 1: Civiche Raccolte Grafiche e Fotografiche del Castello Sforzesco

Denominazione struttura conservativa - livello 2: Raccolta delle Stampe Achille Bertarelli

Tipologia struttura conservativa: museo

Altra denominazione [1 / 5]: Castello di Porta Giovia

Altra denominazione [2 / 5]: Castello di Porta Giovia

Altra denominazione [3 / 5]: Castello di Porta Giovia

Altra denominazione [4 / 5]: Castello di Porta Giovia

Altra denominazione [5 / 5]: Castello di Porta Giovia

DATI PATRIMONIALI E COLLEZIONI

INVENTARIO

Numero: Art. m. 13-45

RAPPORTO

AREA DEL LIBRO

Autore della pubblicazione: Dürer Albrecht

Titolo della pubblicazione: Epitome in divae parthenices Mariae historiam

Numero di edizione: Norimberga/ 1511

Situazione attuale: stampa non più in volume

CRONOLOGIA

CRONOLOGIA GENERICA

Secolo: sec. XVI

CRONOLOGIA SPECIFICA

Da: 1503

Validità: ca.

A: 1503

Validità: ca.

DEFINIZIONE CULTURALE

AUTORE

Ruolo: incisore

Nome di persona o ente: Dürer Albrecht

Tipo intestazione: P

Dati anagrafici/Periodo di attività: 1471/ 1528

Codice scheda autore: H0080-00731

STATO DELL' OPERA

Stato: stato unico

DATI TECNICI

MATERIA E TECNICA

Materia: xilografia

MISURE

Parte: parte incisa

Unità: mm

Altezza: 297

Larghezza: 209

MISURE FOGLIO

Unità: mm

Altezza: 304

Larghezza: 213

Indicazioni sul soggetto

All'interno di una sala del tempio in secondo piano Gesù dodicenne, seduto su un alto scanno davanti ad un leggio discute con un gruppo di dottori seduti e in piedi intorno a lui. Da sinistra la Madonna e Giuseppe entrano timidamente nel consesso e si fermano seminascosti da una colonna ad osservare.

colonna, ghirlanda, leggio, libro, abbigliamento, copricapo, bastone, cuscino, nappa, borsello, baldacchino, occhiali

DATI ANALITICI

ISCRIZIONI

Posizione: in basso a destra, entro una tavoletta

Trascrizione: AD

CONDIZIONE GIURIDICA E VINCOLI

CONDIZIONE GIURIDICA

Indicazione generica: proprietà Ente pubblico territoriale

Indicazione specifica: Comune di Milano

Indirizzo: Piazza della Scala, 2 - 20121 Milano

FONTI E DOCUMENTI DI RIFERIMENTO

DOCUMENTAZIONE FOTOGRAFICA

Codice univoco della risorsa: SC_S_H0110-08455_IMG-0000101033

Genere: documentazione allegata

Codice identificativo: 013_045_

Collocazione del file nell'archivio locale: art\medie

Nome del file originale: 013_045_.jpg

BIBLIOGRAFIA [1 / 3]

Genere: bibliografia specifica

Autore: Bartsch A.

Titolo libro o rivista: Le peintre graveur

Luogo di edizione: Leipzig

Anno di edizione: 1854-1876

Codice scheda bibliografia: H0080-00002

V., pp., nn.: v. VII p. 132 n. 91

BIBLIOGRAFIA [2 / 3]

Genere: bibliografia specifica

Autore: Meder J.

Titolo libro o rivista: Dürer-Katalog

Luogo di edizione: Vienna

Anno di edizione: 1932

Codice scheda bibliografia: H0080-00180

V., pp., nn.: p. 177 n. 203

BIBLIOGRAFIA [3 / 3]

Genere: bibliografia specifica

Autore: Strauss W. L.

Titolo libro o rivista: The Illustrated Bartsch. Sixteenth Century German Artists. Commentary

Luogo di edizione: New York

Anno di edizione: 1981

Codice scheda bibliografia: H0080-00150

V., pp., nn.: p. 366 n. 291

COMPILAZIONE

COMPILAZIONE

Anno di redazione: 2000

Ente compilatore: Raccolta delle Stampe Achille Bertarelli

Nome: Gallina, Giovanna

Funzionario responsabile: Mori, Giovanna

AGGIORNAMENTO-REVISIONE

Nome: Gallina, Giovanna

Ente compilatore: Raccolta delle Stampe Achille Bertarelli