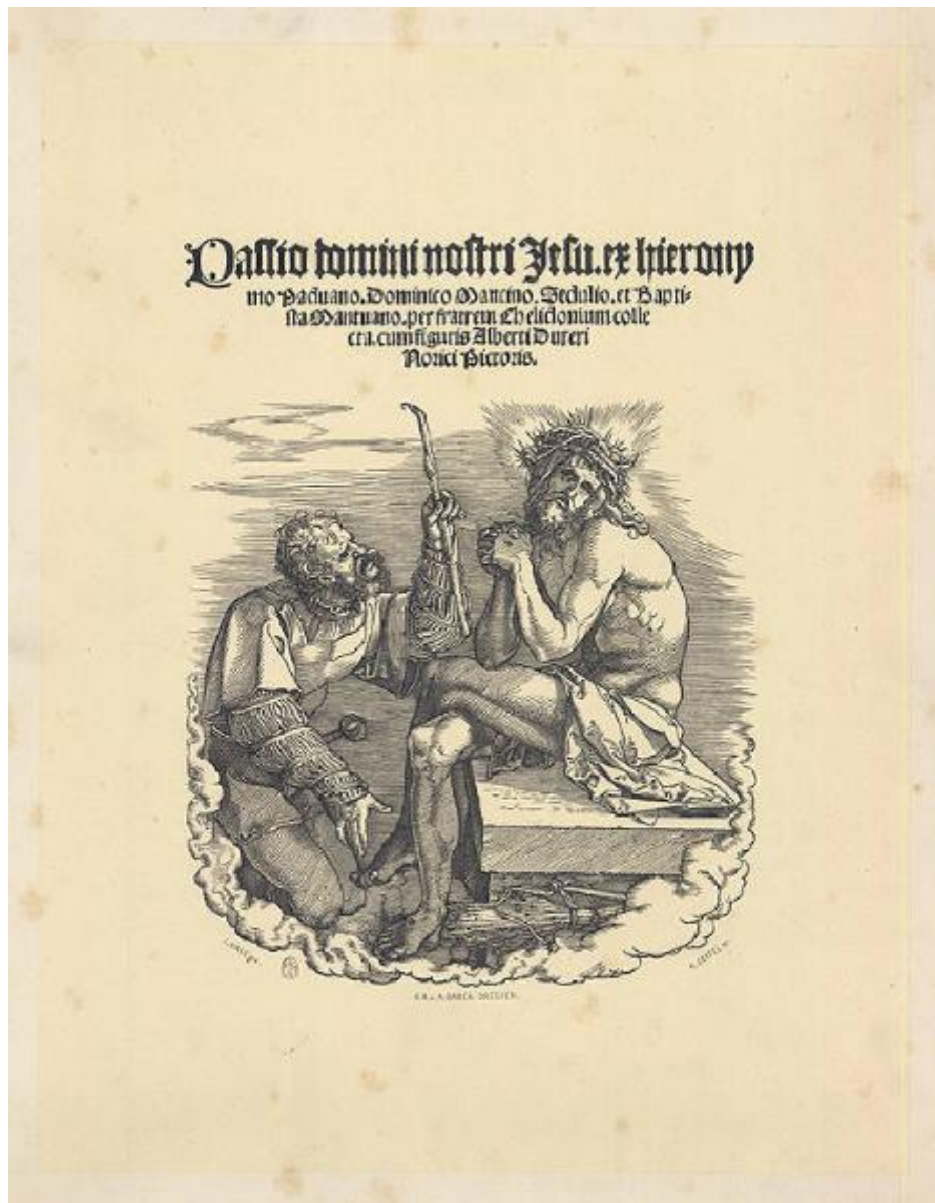


GesÃ1 deriso

DÃ¼rer Albrecht; Naue Julius Erdmann August; Oertel Kaspar Erhardt



Link risorsa: <https://www.lombardiabeniculturali.it/stampe/schede/H0110-08475/>

Scheda SIRBeC: <https://www.lombardiabeniculturali.it/stampe/schede-complete/H0110-08475/>

CODICI

Unità operativa: H0110

Numero scheda: 8475

Codice scheda: H0110-08475

Tipo scheda: S

Livello ricerca: I

CODICE UNIVOCO

Codice regione: 03

Numero catalogo generale: 01950734

Ente schedatore: R03/ Raccolta delle Stampe Achille Bertarelli

Ente competente: S27

OGGETTO

OGGETTO

Definizione: stampa

QUANTITA'

Numero stampa/matrice composita o serie: 42

Disponibilità del bene: reale

SOGGETTO

Categoria generale: sacro

Identificazione: CRISTO DERISO

Titolo: Gesù deriso

LOCALIZZAZIONE GEOGRAFICO-AMMINISTRATIVA

INDICAZIONE DEL CONTENITORE FISICO

Codice del contenitore fisico: 19

Categoria del contenitore fisico: architettura

LOCALIZZAZIONE GEOGRAFICO-AMMINISTRATIVA ATTUALE

Stato: Italia

Regione: Lombardia

Provincia: MI

Nome provincia: Milano

Codice ISTAT comune: 015146

Comune: Milano

COLLOCAZIONE SPECIFICA

Tipologia: castello

Denominazione: Castello Sforzesco - complesso

Indirizzo: Piazza Castello

Denominazione struttura conservativa - livello 1: Civiche Raccolte Grafiche e Fotografiche del Castello Sforzesco

Denominazione struttura conservativa - livello 2: Raccolta delle Stampe Achille Bertarelli

Tipologia struttura conservativa: museo

Altra denominazione [1 / 5]: Castello di Porta Giovia

Altra denominazione [2 / 5]: Castello di Porta Giovia

Altra denominazione [3 / 5]: Castello di Porta Giovia

Altra denominazione [4 / 5]: Castello di Porta Giovia

Altra denominazione [5 / 5]: Castello di Porta Giovia

DATI PATRIMONIALI E COLLEZIONI

INVENTARIO

Numero: Vol. CC 140, tav. 1

RAPPORTO

RAPPORTO BENE FINALE/ORIGINALE

Stadio bene in esame: derivazione

Bene finale/originale: stampa

Soggetto bene finale/originale: Gesù deriso

Autore bene finale/originale: Dürer Albrecht

AREA DEL LIBRO

Autore della pubblicazione: Kaulbach W. von/ Kreling A.

Titolo della pubblicazione: Dürer Album

Numero di edizione: Zeiser/ Norimberga/ 1860

CRONOLOGIA

CRONOLOGIA GENERICA

Secolo: sec. XIX

CRONOLOGIA SPECIFICA

Da: 1860

Validità: post

A: 1860

Validità: ante

DEFINIZIONE CULTURALE

AUTORE [1 / 3]

Ruolo: inventore

Nome di persona o ente: Dürer Albrecht

Tipo intestazione: P

Dati anagrafici/Periodo di attività: 1471/ 1528

Codice scheda autore: H0080-00731

AUTORE [2 / 3]

Ruolo: disegnatore

Nome di persona o ente: Naue Julius Erdmann August

Tipo intestazione: P

Dati anagrafici/Periodo di attività: 1833/ 1907

Codice scheda autore: H0080-01156

AUTORE [3 / 3]

Ruolo: incisore

Nome di persona o ente: Oertel Kaspar Erhardt

Tipo intestazione: P

Dati anagrafici/Periodo di attività: 1840/ notizie fino al 1879

Codice scheda autore: H0080-01142

STATO DELL' OPERA

Stato: stato unico

DATI TECNICI

MATERIA E TECNICA

Materia: incisione fotomeccanica

MISURE

Parte: parte incisa

Unità: mm

Altezza: 261

Larghezza: 194

MISURE FOGLIO

Unità: mm

Altezza: 479

Larghezza: 411

Indicazioni sul soggetto

Gesù siede a destra su una pietra tombale con le gambe accavallate, le mani giunte e il capo coronato di spine. Di fronte a lui è inginocchiato un uomo che mostra a Gesù una canna. Per terra ai piedi della pietra tombale sono appoggiati una verga e un gatto a sette code.

pietra, verga, corona, canna, elsa, abbigliamento, corona

DATI ANALITICI

ISCRIZIONI [1 / 5]

Posizione: in alto

Trascrizione

Passio domini nostri Jesu ex hierony_ / mo Paduano. Dominico Mancino. Sedulio. et Bapti0 / sta Mantuano. per fratrem Chelidonium colle= / cta. cum figuris Alberti Dureri / norici Pictoris.

ISCRIZIONI [2 / 5]

Posizione: in basso, sotto all'immagine

Trascrizione

Has ego crudeles homo pro te perfero plagas / Atq meo morbos sanguine curo tuos. / Vulneribusq meis tua vulnera. morteq mortem / Tollo deus

ISCRIZIONI [3 / 5]

Posizione: in basso a sinistra

Trascrizione: J. NAUE gez.

ISCRIZIONI [4 / 5]

Posizione: in basso al centro

Trascrizione: X. A. v. A. GABER DRESDEN.

ISCRIZIONI [5 / 5]

Posizione: in basso a destra

Trascrizione: K. OERTEL sc.

CONDIZIONE GIURIDICA E VINCOLI

CONDIZIONE GIURIDICA

Indicazione generica: proprietà Ente pubblico territoriale

Indicazione specifica: Comune di Milano

Indirizzo: Piazza della Scala, 2 - 20121 Milano

FONTI E DOCUMENTI DI RIFERIMENTO

DOCUMENTAZIONE FOTOGRAFICA

Codice univoco della risorsa: SC_S_H0110-08475_IMG-0000101053

Genere: documentazione allegata

Codice identificativo: 140_001_

Collocazione del file nell'archivio locale: volumi\cc

Nome del file originale: 140_001_.jpg

BIBLIOGRAFIA

Genere: bibliografia specifica

Autore: Brunet J. C.

Titolo libro o rivista: Manuel du libraire et de l'amateur de livres

Luogo di edizione: Parigi

Anno di edizione: 1860-1880

Codice scheda bibliografia: H0080-00232

V., pp., nn.: v. II pt. I p. 915

COMPILAZIONE

COMPILAZIONE

Anno di redazione: 2000

Ente compilatore: Raccolta delle Stampe Achille Bertarelli

Nome: Gallina, Giovanna

Funzionario responsabile: Mori, Giovanna

AGGIORNAMENTO-REVISIONE

Nome: Gallina, Giovanna

Ente compilatore: Raccolta delle Stampe Achille Bertarelli