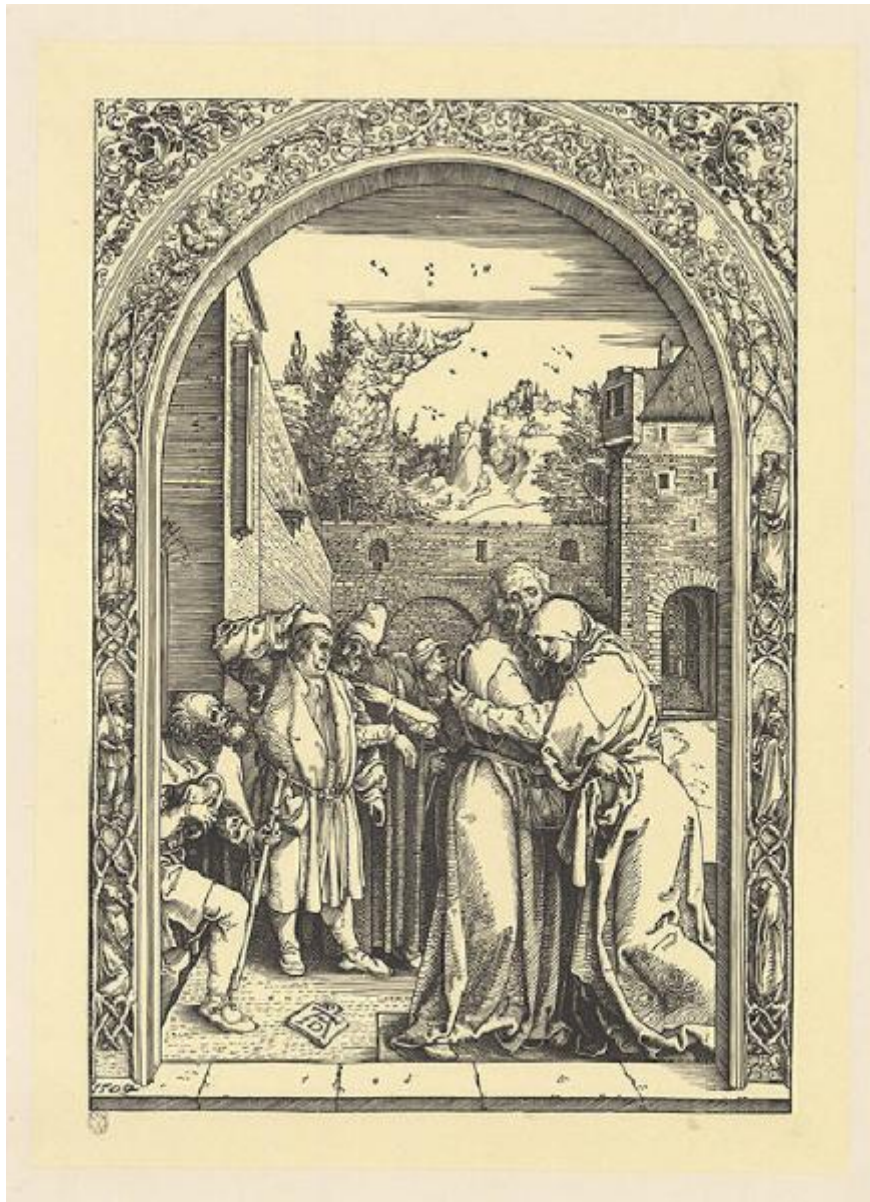


San Giocchino e Sant'Anna si incontrano alla porta d'oro

Oertel Kaspar Erhardt; DÄ¼rer Albrecht; Naue Julius Erdmann August



Link risorsa: <https://www.lombardiabeniculturali.it/stampe/schede/H0110-08490/>

Scheda SIRBeC: <https://www.lombardiabeniculturali.it/stampe/schede-complete/H0110-08490/>

CODICI

Unità operativa: H0110

Numero scheda: 8490

Codice scheda: H0110-08490

Tipo scheda: S

Livello ricerca: I

CODICE UNIVOCO

Codice regione: 03

Numero catalogo generale: 01950749

Ente schedatore: R03/ Raccolta delle Stampe Achille Bertarelli

Ente competente: S27

OGGETTO

OGGETTO

Definizione: stampa

QUANTITA'

Numero stampa/matrice composita o serie: 42

Disponibilità del bene: reale

SOGGETTO

Categoria generale: sacro

Identificazione: INCONTRO DI SANT'ANNA E SAN GIOACCHINO ALLA PORTA AUREA

Titolo: San Gioacchino e Sant'Anna si incontrano alla porta d'oro

LOCALIZZAZIONE GEOGRAFICO-AMMINISTRATIVA

INDICAZIONE DEL CONTENITORE FISICO

Codice del contenitore fisico: 19

Categoria del contenitore fisico: architettura

LOCALIZZAZIONE GEOGRAFICO-AMMINISTRATIVA ATTUALE

Stato: Italia

Regione: Lombardia

Provincia: MI

Nome provincia: Milano

Codice ISTAT comune: 015146

Comune: Milano

COLLOCAZIONE SPECIFICA

Tipologia: castello

Denominazione: Castello Sforzesco - complesso

Indirizzo: Piazza Castello

Denominazione struttura conservativa - livello 1: Civiche Raccolte Grafiche e Fotografiche del Castello Sforzesco

Denominazione struttura conservativa - livello 2: Raccolta delle Stampe Achille Bertarelli

Tipologia struttura conservativa: museo

Altra denominazione [1 / 5]: Castello di Porta Giovia

Altra denominazione [2 / 5]: Castello di Porta Giovia

Altra denominazione [3 / 5]: Castello di Porta Giovia

Altra denominazione [4 / 5]: Castello di Porta Giovia

Altra denominazione [5 / 5]: Castello di Porta Giovia

DATI PATRIMONIALI E COLLEZIONI

INVENTARIO

Numero: Vol. CC 140, tav. 16

RAPPORTO

RAPPORTO BENE FINALE/ORIGINALE

Stadio bene in esame: derivazione

Bene finale/originale: stampa

Soggetto bene finale/originale: San Giocchino Sant'Anna si incontrano alla porta

Autore bene finale/originale: Dürer Albrecht

AREA DEL LIBRO

Autore della pubblicazione: Kaulbach W. von/ Kreling A.

Titolo della pubblicazione: Dürer Album

Numero di edizione: Zeiser/ Norimberga/ 1860

CRONOLOGIA

CRONOLOGIA GENERICA

Secolo: sec. XIX

CRONOLOGIA SPECIFICA

Da: 1860

Validità: post

A: 1860

Validità: ante

DEFINIZIONE CULTURALE

AUTORE [1 / 3]

Ruolo: incisore

Nome di persona o ente: Oertel Kaspar Erhardt

Tipo intestazione: P

Dati anagrafici/Periodo di attività: 1840/ notizie fino al 1879

Codice scheda autore: H0080-01142

AUTORE [2 / 3]

Ruolo: inventore

Nome di persona o ente: Dürer Albrecht

Tipo intestazione: P

Dati anagrafici/Periodo di attività: 1471/ 1528

Codice scheda autore: H0080-00731

AUTORE [3 / 3]

Ruolo: disegnatore

Nome di persona o ente: Naue Julius Erdmann August

Tipo intestazione: P

Dati anagrafici/Periodo di attività: 1833/ 1907

Codice scheda autore: H0080-01156

STATO DELL' OPERA

Stato: stato unico

DATI TECNICI

MATERIA E TECNICA

Materia: incisione fotomeccanica

MISURE

Unità: mm

Altezza: 299

Larghezza: 208

MISURE FOGLIO

Unità: mm

Altezza: 479

Larghezza: 411

Indicazioni sul soggetto

La scena è incorniciata dalla ricca decorazione della porta aurea, oltre la quale Gioacchino e Anna si abbracciano dopo la lunga lontananza. Alle loro spalle un gruppo di persone osserva commosso la scena, chiusa sullo sfondo da alcune costruzioni oltre le quali trovano spazio un'alta rupe e un folto bosco.

abbigliamento, copricapo, calzatura, bastone, architettura, bassorilievo, pugnale, borsello

DATI ANALITICI

ISCRIZIONI [1 / 3]

Posizione: in basso a sinistra, entro una tavoletta

Trascrizione: AD

ISCRIZIONI [2 / 3]

Posizione: nell'angolo inferiore sinistro

Trascrizione: 1509

ISCRIZIONI [3 / 3]

Posizione: in basso a sinistra, sull'interno della porta

Trascrizione: ö

CONDIZIONE GIURIDICA E VINCOLI

CONDIZIONE GIURIDICA

Indicazione generica: proprietà Ente pubblico territoriale

Indicazione specifica: Comune di Milano

Indirizzo: Piazza della Scala, 2 - 20121 Milano

FONTI E DOCUMENTI DI RIFERIMENTO

DOCUMENTAZIONE FOTOGRAFICA

Codice univoco della risorsa: SC_S_H0110-08490_IMG-0000101068

Genere: documentazione allegata

Codice identificativo: 140_016_

Collocazione del file nell'archivio locale: volumi\cc

Nome del file originale: 140_016_.jpg

BIBLIOGRAFIA

Genere: bibliografia specifica

Autore: Brunet J. C.

Titolo libro o rivista: Manuel du libraire et de l'amateur de livres

Luogo di edizione: Parigi

Anno di edizione: 1860-1880

Codice scheda bibliografia: H0080-00232

V., pp., nn.: v. II pt. I p. 915

COMPILAZIONE

COMPILAZIONE

Anno di redazione: 2000

Ente compilatore: Raccolta delle Stampe Achille Bertarelli

Nome: Gallina, Giovanna

Funzionario responsabile: Mori, Giovanna

AGGIORNAMENTO-REVISIONE

Nome: Gallina, Giovanna

Ente compilatore: Raccolta delle Stampe Achille Bertarelli