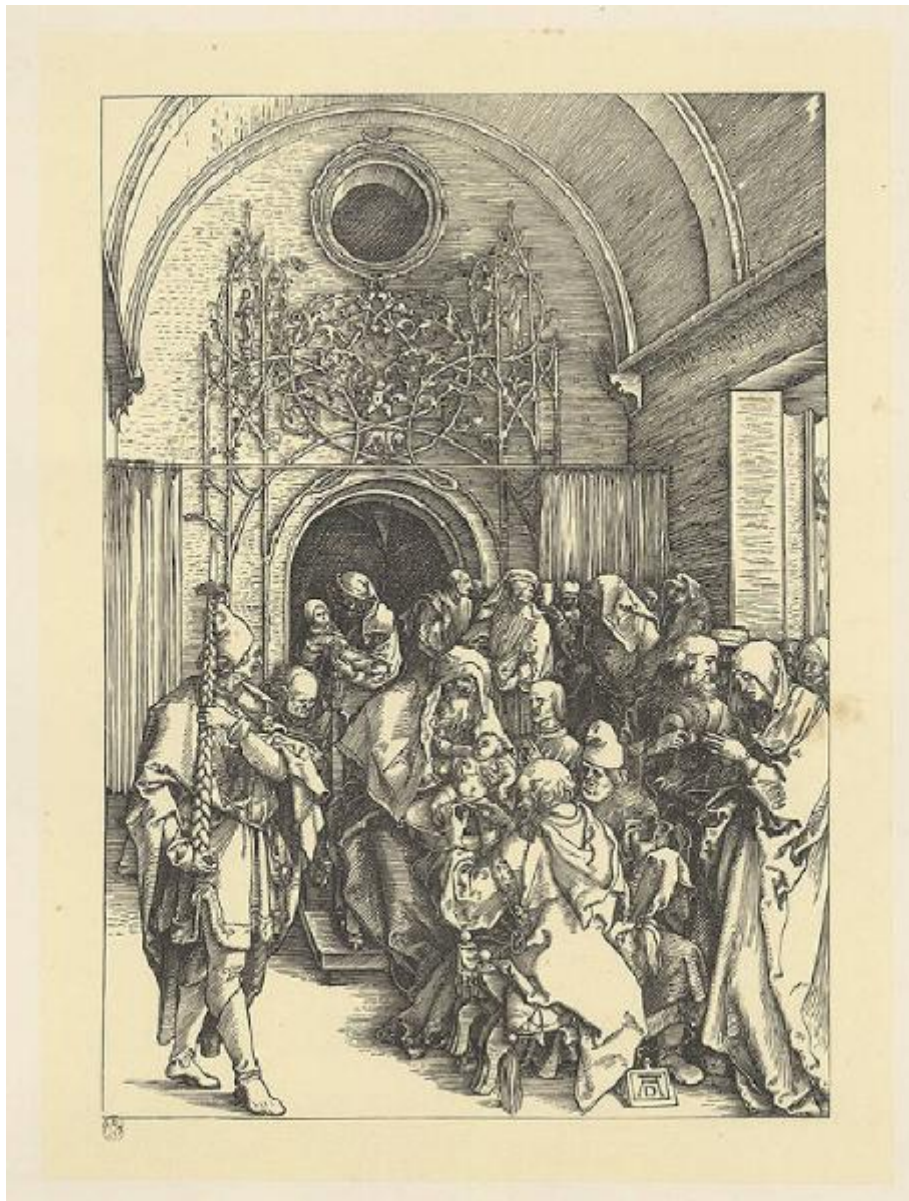


## La circoncisione di Gesù<sup>1</sup>

Oertel Kaspar Erhardt; DÄ¼rer Albrecht; Naue Julius Erdmann August



Link risorsa: <https://www.lombardiabeniculturali.it/stampe/schede/H0110-08497/>

Scheda SIRBeC: <https://www.lombardiabeniculturali.it/stampe/schede-complete/H0110-08497/>

## **CODICI**

Unità operativa: H0110

Numero scheda: 8497

Codice scheda: H0110-08497

Tipo scheda: S

Livello ricerca: I

### **CODICE UNIVOCO**

Codice regione: 03

Numero catalogo generale: 01950756

Ente schedatore: R03/ Raccolta delle Stampe Achille Bertarelli

Ente competente: S27

## **OGGETTO**

### **OGGETTO**

Definizione: stampa

### **QUANTITA'**

Numero stampa/matrice composita o serie: 42

Disponibilità del bene: reale

### **SOGGETTO**

Categoria generale: sacro

Identificazione: CIRCONCISIONE DI GESU'

Titolo: La circoncisione di Gesù

## **LOCALIZZAZIONE GEOGRAFICO-AMMINISTRATIVA**

### **INDICAZIONE DEL CONTENITORE FISICO**

Codice del contenitore fisico: 19

Categoria del contenitore fisico: architettura

### **LOCALIZZAZIONE GEOGRAFICO-AMMINISTRATIVA ATTUALE**

Stato: Italia

Regione: Lombardia

Provincia: MI

Nome provincia: Milano

Codice ISTAT comune: 015146

Comune: Milano

### **COLLOCAZIONE SPECIFICA**

Tipologia: castello

Denominazione: Castello Sforzesco - complesso

Indirizzo: Piazza Castello

Denominazione struttura conservativa - livello 1: Civiche Raccolte Grafiche e Fotografiche del Castello Sforzesco

Denominazione struttura conservativa - livello 2: Raccolta delle Stampe Achille Bertarelli

Tipologia struttura conservativa: museo

Altra denominazione [1 / 5]: Castello di Porta Giovia

Altra denominazione [2 / 5]: Castello di Porta Giovia

Altra denominazione [3 / 5]: Castello di Porta Giovia

Altra denominazione [4 / 5]: Castello di Porta Giovia

Altra denominazione [5 / 5]: Castello di Porta Giovia

## **DATI PATRIMONIALI E COLLEZIONI**

### **INVENTARIO**

Numero: Vol. CC 140, tav. 23

## **RAPPORTO**

### **RAPPORTO BENE FINALE/ORIGINALE**

Stadio bene in esame: derivazione

Bene finale/originale: stampa

Soggetto bene finale/originale: La circoncisione di Gesù

Autore bene finale/originale: Dürer Albrecht

### **AREA DEL LIBRO**

Autore della pubblicazione: Kaulbach W. von/ Kreling A.

Titolo della pubblicazione: Dürer Album

Numero di edizione: Zeiser/ Norimberga/ 1860

## CRONOLOGIA

### CRONOLOGIA GENERICA

Secolo: sec. XIX

### CRONOLOGIA SPECIFICA

Da: 1860

Validità: post

A: 1860

Validità: ante

## DEFINIZIONE CULTURALE

### AUTORE [1 / 3]

Ruolo: incisore

Nome di persona o ente: Oertel Kaspar Erhardt

Tipo intestazione: P

Dati anagrafici/Periodo di attività: 1840/ notizie fino al 1879

Codice scheda autore: H0080-01142

### AUTORE [2 / 3]

Ruolo: inventore

Nome di persona o ente: Dürer Albrecht

Tipo intestazione: P

Dati anagrafici/Periodo di attività: 1471/ 1528

Codice scheda autore: H0080-00731

### AUTORE [3 / 3]

Ruolo: disegnatore

Nome di persona o ente: Naue Julius Erdmann August

Tipo intestazione: P

Dati anagrafici/Periodo di attività: 1833/ 1907

Codice scheda autore: H0080-01156

### STATO DELL' OPERA

Stato: stato unico

## DATI TECNICI

### MATERIA E TECNICA

Materia: incisione fotomeccanica

### MISURE

Unità: mm

Altezza: 297

Larghezza: 210

### MISURE FOGLIO

Unità: mm

Altezza: 479

Larghezza: 411

Indicazioni sul soggetto

All'interno di una sala dove sono accalcate diverse persone, in primo piano un sacerdote ritratto di schiena sta circoncidendo Gesù bambino, circondato da alcuni coadiutori, mentre a destra la Madonna e san Giuseppe osservano l'evento. In secondo piano altre famiglie con altrettanti bambini attendono il loro turno. Lo sfondo è chiuso da una parete decorata ad altorilievo, nella quale si apre una porta che introduce ad un'altro spazio chiuso. In primo piano a sinistra un uomo in piedi osserva la scena sostenendo un pesante candelabro.

abbigliamento, copricapo, cuscino, nappa, candelabro, candela, bassorilievo, tendaggio, bacile, paramento, coltello, bambino

## DATI ANALITICI

### ISCRIZIONI [1 / 2]

Posizione: in basso verso destra, entro una tavoletta

Trascrizione: AD

### ISCRIZIONI [2 / 2]

Posizione: in basso al centro

Trascrizione: Ö

## CONDIZIONE GIURIDICA E VINCOLI

### CONDIZIONE GIURIDICA

Indicazione generica: proprietà Ente pubblico territoriale

Indicazione specifica: Comune di Milano

Indirizzo: Piazza della Scala, 2 - 20121 Milano

## **FONTI E DOCUMENTI DI RIFERIMENTO**

### **DOCUMENTAZIONE FOTOGRAFICA**

Codice univoco della risorsa: SC\_S\_H0110-08497\_IMG-0000101075

Genere: documentazione allegata

Codice identificativo: 140\_023\_

Collocazione del file nell'archivio locale: volumi\cc

Nome del file originale: 140\_023\_.jpg

### **BIBLIOGRAFIA**

Genere: bibliografia specifica

Autore: Brunet J. C.

Titolo libro o rivista: Manuel du libraire et de l'amateur de livres

Luogo di edizione: Parigi

Anno di edizione: 1860-1880

Codice scheda bibliografia: H0080-00232

V., pp., nn.: v. II pt. I p. 915

## **COMPILAZIONE**

### **COMPILAZIONE**

Anno di redazione: 2000

Ente compilatore: Raccolta delle Stampe Achille Bertarelli

Nome: Gallina, Giovanna

Funzionario responsabile: Mori, Giovanna

### **AGGIORNAMENTO-REVISIONE**

Nome: Gallina, Giovanna

Ente compilatore: Raccolta delle Stampe Achille Bertarelli