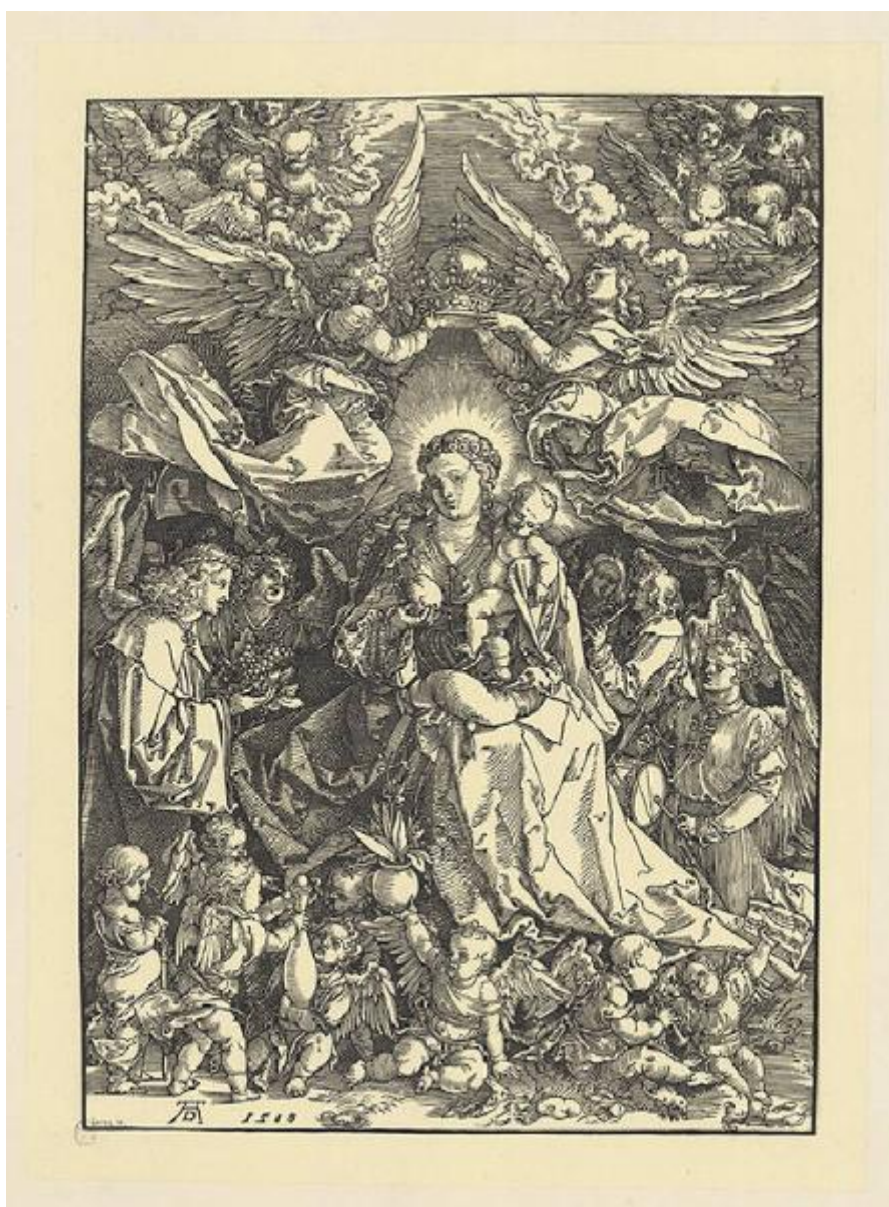


## Madonna regina degli angeli

Oertel Kaspar Erhardt; Dürer Albrecht; Naue Julius Erdmann August



Link risorsa: <https://www.lombardiabeniculturali.it/stampe/schede/H0110-08512/>

Scheda SIRBeC: <https://www.lombardiabeniculturali.it/stampe/schede-complete/H0110-08512/>

## CODICI

Unità operativa: H0110

Numero scheda: 8512

Codice scheda: H0110-08512

Tipo scheda: S

Livello ricerca: I

### CODICE UNIVOCO

Codice regione: 03

Numero catalogo generale: 01950771

Ente schedatore: R03/ Raccolta delle Stampe Achille Bertarelli

Ente competente: S27

## OGGETTO

### OGGETTO

Definizione: stampa

### QUANTITA'

Numero stampa/matrice composita o serie: 42

Disponibilità del bene: reale

### SOGGETTO

Categoria generale: sacro

Identificazione: MADONNA CON BAMBINO E ANGELI REGGICORONA

Titolo: Madonna regina degli angeli

## LOCALIZZAZIONE GEOGRAFICO-AMMINISTRATIVA

### INDICAZIONE DEL CONTENITORE FISICO

Codice del contenitore fisico: 19

Categoria del contenitore fisico: architettura

### LOCALIZZAZIONE GEOGRAFICO-AMMINISTRATIVA ATTUALE

Stato: Italia

Regione: Lombardia

Provincia: MI

Nome provincia: Milano

Codice ISTAT comune: 015146

Comune: Milano

### **COLLOCAZIONE SPECIFICA**

Tipologia: castello

Denominazione: Castello Sforzesco - complesso

Indirizzo: Piazza Castello

Denominazione struttura conservativa - livello 1: Civiche Raccolte Grafiche e Fotografiche del Castello Sforzesco

Denominazione struttura conservativa - livello 2: Raccolta delle Stampe Achille Bertarelli

Tipologia struttura conservativa: museo

## **DATI PATRIMONIALI E COLLEZIONI**

### **INVENTARIO**

Numero: Vol. CC 140, tav. 38

## **RAPPORTO**

### **RAPPORTO BENE FINALE/ORIGINALE**

Stadio bene in esame: derivazione

Bene finale/originale: stampa

Soggetto bene finale/originale: Madonna regina degli angeli

Autore bene finale/originale: Dürer Albrecht

### **AREA DEL LIBRO**

Autore della pubblicazione: Kaulbach W. von/ Kreling A.

Titolo della pubblicazione: Dürer Album

Numero di edizione: Zeiser/ Norimberga/ 1860

## **CRONOLOGIA**

### **CRONOLOGIA GENERICA**

Secolo: sec. XIX

### **CRONOLOGIA SPECIFICA**

Da: 1860

Validità: post

A: 1860

Validità: ante

## DEFINIZIONE CULTURALE

### AUTORE [1 / 3]

Ruolo: incisore

Nome di persona o ente: Oertel Kaspar Erhardt

Tipo intestazione: P

Dati anagrafici/Periodo di attività: 1840/ notizie fino al 1879

Codice scheda autore: H0080-01142

### AUTORE [2 / 3]

Ruolo: inventore

Nome di persona o ente: Dürer Albrecht

Tipo intestazione: P

Dati anagrafici/Periodo di attività: 1471/ 1528

Codice scheda autore: H0080-00731

### AUTORE [3 / 3]

Ruolo: disegnatore

Nome di persona o ente: Naue Julius Erdmann August

Tipo intestazione: P

Dati anagrafici/Periodo di attività: 1833/ 1907

Codice scheda autore: H0080-01156

### STATO DELL' OPERA

Stato: stato unico

## DATI TECNICI

### MATERIA E TECNICA

Materia: incisione fotomeccanica

### MISURE

Unità: mm

Altezza: 300

Larghezza: 214

#### MISURE FOGLIO

Unità: mm

Altezza: 479

Larghezza: 411

Indicazioni sul soggetto

La Madonna con il Bambino in braccio siede tra un folto gruppo di angeli che suonano ed offrono doni, mentre due angeli volano sul capo della Madonna ad incoronarla. In primo piano un gruppo di angeli più piccoli gioca, suona e canta.

angelo, vaso, mughetto, uccello, spada, flauto, spartito, tamburo, uva, pampino, mela, fiore, corona, ala, profumo

### DATI ANALITICI

#### ISCRIZIONI [1 / 2]

Posizione: in basso a sinistra, per terra

Trascrizione: AD 1518

#### ISCRIZIONI [2 / 2]

Posizione: nell'angolo inferiore sinistro

Trascrizione: ÖRTEL SC.

### CONDIZIONE GIURIDICA E VINCOLI

#### CONDIZIONE GIURIDICA

Indicazione generica: proprietà Ente pubblico territoriale

Indicazione specifica: Comune di Milano

Indirizzo: Piazza della Scala, 2 - 20121 Milano

### FONTI E DOCUMENTI DI RIFERIMENTO

#### DOCUMENTAZIONE FOTOGRAFICA

Codice univoco della risorsa: SC\_S\_H0110-08512\_IMG-0000101090

Genere: documentazione allegata

Codice identificativo: 140\_038\_

Collocazione del file nell'archivio locale: volumi\cc

Nome del file originale: 140\_038\_.jpg

## **BIBLIOGRAFIA**

Genere: bibliografia specifica

Autore: Brunet J. C.

Titolo libro o rivista: Manuel du libraire et de l'amateur de livres

Luogo di edizione: Parigi

Anno di edizione: 1860-1880

Codice scheda bibliografia: H0080-00232

V., pp., nn.: v. II pt. I p. 915

## **COMPILAZIONE**

### **COMPILAZIONE**

Anno di redazione: 2000

Ente compilatore: Raccolta delle Stampe Achille Bertarelli

Nome: Gallina, Giovanna

Funzionario responsabile: Mori, Giovanna

### **AGGIORNAMENTO-REVISIONE**

Nome: Gallina, Giovanna

Ente compilatore: Raccolta delle Stampe Achille Bertarelli