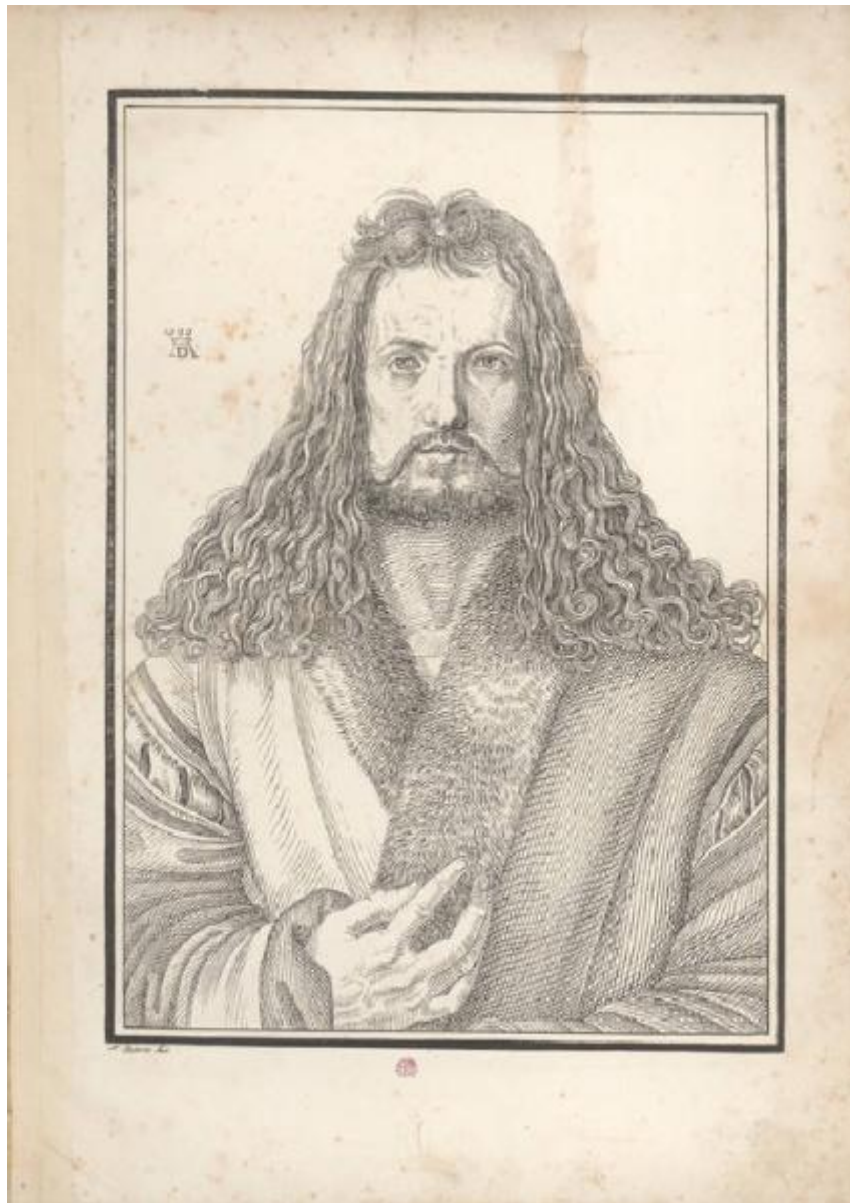


Ritratto di Albrecht Dürer

Dürer Albrecht; Strixner Nepomuk Johann



Link risorsa: <https://www.lombardiabeniculturali.it/stampe/schede/H0110-08517/>

Scheda SIRBeC: <https://www.lombardiabeniculturali.it/stampe/schede-complete/H0110-08517/>

CODICI

Unità operativa: H0110

Numero scheda: 8517

Codice scheda: H0110-08517

Tipo scheda: S

Livello ricerca: I

CODICE UNIVOCO

Codice regione: 03

Numero catalogo generale: 01950776

Ente schedatore: R03/ Raccolta delle Stampe Achille Bertarelli

Ente competente: S27

OGGETTO

OGGETTO

Definizione: stampa

QUANTITA'

Numero stampa/matrice composita o serie: 43

Disponibilità del bene: reale

SOGGETTO

Categoria generale: ritratto

Identificazione: RITRATTO DI ALBRECHT DURER

Titolo: Ritratto di Albrecht Dürer

LOCALIZZAZIONE GEOGRAFICO-AMMINISTRATIVA

INDICAZIONE DEL CONTENITORE FISICO

Codice del contenitore fisico: 19

Categoria del contenitore fisico: architettura

LOCALIZZAZIONE GEOGRAFICO-AMMINISTRATIVA ATTUALE

Stato: Italia

Regione: Lombardia

Provincia: MI

Nome provincia: Milano

Codice ISTAT comune: 015146

Comune: Milano

COLLOCAZIONE SPECIFICA

Tipologia: castello

Denominazione: Castello Sforzesco - complesso

Indirizzo: Piazza Castello

Denominazione struttura conservativa - livello 1: Civiche Raccolte Grafiche e Fotografiche del Castello Sforzesco

Denominazione struttura conservativa - livello 2: Raccolta delle Stampe Achille Bertarelli

Tipologia struttura conservativa: museo

DATI PATRIMONIALI E COLLEZIONI

INVENTARIO

Numero: Vol. Z 183, tav. 1

RAPPORTO

RAPPORTO BENE FINALE/ORIGINALE

Stadio bene in esame: derivazione

Soggetto bene finale/originale: Autoritratto con collo di pelliccia

Autore bene finale/originale: Dürer Albrecht

Collocazione bene finale/originale: Monaco/ Alte Pinakothek

AREA DEL LIBRO

Autore della pubblicazione: Strixner Nepomuk Johann

Titolo della pubblicazione: Albrecht Dürers Christlich - Mythologische Handzeichnungen

Numero di edizione: Bernhart/ Munich/ 1808

CRONOLOGIA

CRONOLOGIA GENERICA

Secolo: sec. XIX

CRONOLOGIA SPECIFICA

Da: 1808

Validità: post

A: 1808

Validità: ante

DEFINIZIONE CULTURALE

AUTORE [1 / 2]

Ruolo: inventore

Nome di persona o ente: Dürer Albrecht

Tipo intestazione: P

Dati anagrafici/Periodo di attività: 1471/ 1528

Codice scheda autore: H0080-00731

AUTORE [2 / 2]

Ruolo: litografo

Nome di persona o ente: Strixner Nepomuk Johann

Tipo intestazione: P

Dati anagrafici/Periodo di attività: 1782/ 1855

Codice scheda autore: H0080-00928

STATO DELL' OPERA

Stato: imprecisabile

DATI TECNICI

MATERIA E TECNICA

Materia: litografia

MISURE

Parte: parte figurata

Unità: mm

Altezza: 279

Larghezza: 197

MISURE FOGLIO

Unità: mm

Altezza: 357

Larghezza: 257

Indicazioni sul soggetto

Albrecht Dürer ritratto a mezzo busto, in posizione frontale con i capelli lunghi sciolti sulle spalle, indossa un cappotto con collo di pelliccia che con la mano destra tiene stretto all'altezza del petto.
pelliccia, abbigliamento

DATI ANALITICI

ISCRIZIONI [1 / 2]

Posizione: a sinistra verso l'alto

Trascrizione: 1500 / AD

ISCRIZIONI [2 / 2]

Posizione: nel margine inferiore a sinistra

Trascrizione: N

CONDIZIONE GIURIDICA E VINCOLI

CONDIZIONE GIURIDICA

Indicazione generica: proprietà Ente pubblico territoriale

Indicazione specifica: Comune di Milano

Indirizzo: Piazza della Scala, 2 - 20121 Milano

FONTI E DOCUMENTI DI RIFERIMENTO

DOCUMENTAZIONE FOTOGRAFICA

Codice univoco della risorsa: SC_S_H0110-08517_IMG-0000101095

Genere: documentazione allegata

Codice identificativo: 183_001_

Collocazione del file nell'archivio locale: volum\z

Nome del file originale: 183_001_.jpg

BIBLIOGRAFIA

Genere: bibliografia specifica

Autore: Brunet J. C.

Titolo libro o rivista: Manuel du libraire et de l'amateur de livres

Luogo di edizione: Parigi

Anno di edizione: 1860-1880

Codice scheda bibliografia: H0080-00232

V., pp., nn.: v. II pt. I p. 914

COMPILAZIONE

COMPILAZIONE

Anno di redazione: 2000

Ente compilatore: Raccolta delle Stampe Achille Bertarelli

Nome: Gallina, Giovanna

Funzionario responsabile: Mori, Giovanna

AGGIORNAMENTO-REVISIONE

Nome: Gallina, Giovanna

Ente compilatore: Raccolta delle Stampe Achille Bertarelli