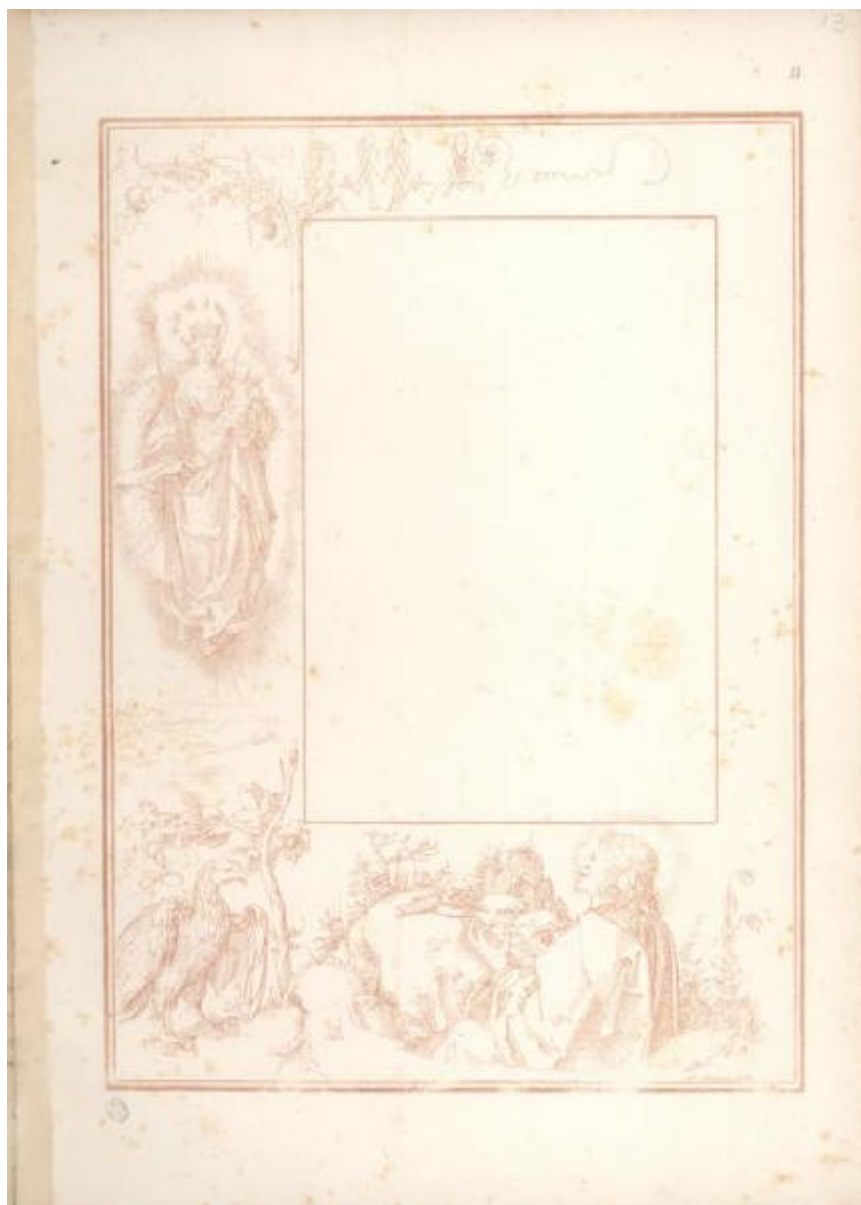


# Decorazione con la visione di San Giovanni Evangelista

DÃ¼rer Albrecht; Strixner Nepomuk Johann



Link risorsa: <https://www.lombardiabeniculturali.it/stampe/schede/H0110-08529/>

Scheda SIRBeC: <https://www.lombardiabeniculturali.it/stampe/schede-complete/H0110-08529/>

## **CODICI**

Unità operativa: H0110

Numero scheda: 8529

Codice scheda: H0110-08529

Tipo scheda: S

Livello ricerca: I

### **CODICE UNIVOCO**

Codice regione: 03

Numero catalogo generale: 01950788

Ente schedatore: R03/ Raccolta delle Stampe Achille Bertarelli

Ente competente: S27

## **OGGETTO**

### **OGGETTO**

Definizione: stampa

### **QUANTITA'**

Numero stampa/matrice composita o serie: 43

Disponibilità del bene: reale

### **SOGGETTO**

Categoria generale: decorazioni e ornati

Identificazione

CORNICE CON MADONNA IMMACOLATA CHE APPARE A SAN GIOVANNI EVANGELISTA NELL'ISOLA DI PATMOS

Titolo: Decorazione con la visione di San Giovanni Evangelista

## **LOCALIZZAZIONE GEOGRAFICO-AMMINISTRATIVA**

### **INDICAZIONE DEL CONTENITORE FISICO**

Codice del contenitore fisico: 19

Categoria del contenitore fisico: architettura

### **LOCALIZZAZIONE GEOGRAFICO-AMMINISTRATIVA ATTUALE**

Stato: Italia

Regione: Lombardia

Provincia: MI

Nome provincia: Milano

Codice ISTAT comune: 015146

Comune: Milano

### **COLLOCAZIONE SPECIFICA**

Tipologia: castello

Denominazione: Castello Sforzesco - complesso

Indirizzo: Piazza Castello

Denominazione struttura conservativa - livello 1: Civiche Raccolte Grafiche e Fotografiche del Castello Sforzesco

Denominazione struttura conservativa - livello 2: Raccolta delle Stampe Achille Bertarelli

Tipologia struttura conservativa: museo

Altra denominazione [1 / 5]: Castello di Porta Giovia

Altra denominazione [2 / 5]: Castello di Porta Giovia

Altra denominazione [3 / 5]: Castello di Porta Giovia

Altra denominazione [4 / 5]: Castello di Porta Giovia

Altra denominazione [5 / 5]: Castello di Porta Giovia

## **DATI PATRIMONIALI E COLLEZIONI**

### **INVENTARIO**

Numero: Vol. Z 183, tav. 13

## **RAPPORTO**

### **RAPPORTO BENE FINALE/ORIGINALE**

Stadio bene in esame: derivazione

Soggetto bene finale/originale: Libro d'ore di Massimiliano I

Autore bene finale/originale: Dürer Albrecht

Collocazione bene finale/originale: Monaco/ Bayerische Staatsbibliothek

### **AREA DEL LIBRO**

Autore della pubblicazione: Strixner Nepomuk Johann

Titolo della pubblicazione: Albrecht Dürers Christlich - Mythologische Handzeichnungen

Numero di edizione: Bernhart/ Munich/ 1808

## CRONOLOGIA

### CRONOLOGIA GENERICA

Secolo: sec. XIX

### CRONOLOGIA SPECIFICA

Da: 1808

Validità: post

A: 1808

Validità: ante

## DEFINIZIONE CULTURALE

### AUTORE [1 / 2]

Ruolo: inventore

Nome di persona o ente: Dürer Albrecht

Tipo intestazione: P

Dati anagrafici/Periodo di attività: 1471/ 1528

Codice scheda autore: H0080-00731

### AUTORE [2 / 2]

Ruolo: litografo

Nome di persona o ente: Strixner Nepomuk Johann

Tipo intestazione: P

Dati anagrafici/Periodo di attività: 1782/ 1855

Codice scheda autore: H0080-00928

### STATO DELL' OPERA

Stato: imprecisabile

## DATI TECNICI

### MATERIA E TECNICA

Materia: litografia

### MISURE

Parte: parte figurata

Unità: mm

Altezza: 286

Larghezza: 206

### MISURE FOGLIO

Unità: mm

Altezza: 358

Larghezza: 258

Indicazioni sul soggetto

All'interno di una cornice rettangolare è tracciata un'altra cornice probabilmente destinata a delimitare lo spazio per il testo, a sinistra è descritta la visione: la Madonna coronata di stelle con Gesù Bambino in braccio appare in piedi su una falce di luna. Lo spettatore, San Giovanni Evangelista, è collocato nella zona inferiore della cornice, ritratto seduto, quasi di schiena intento a vergare il sul vangelo su un libro appoggiato ad una roccia, sulla quale hanno trovato posto anche il calamaio e l'astuccio per lo stilo. Al suo fianco un'aquila.

uva, aquila, uccello, stilo, calamaio, libro, vite, luna, stella, globo, abbigliamento

## DATI ANALITICI

### ISCRIZIONI [1 / 3]

Posizione: in basso al centro verso sinistra

Trascrizione: 1515 / AD

### ISCRIZIONI [2 / 3]

Posizione: nell'angolo inferiore destro

Trascrizione: N

### ISCRIZIONI [3 / 3]

Posizione: nel margine superiore a destra

Trascrizione: 11

## CONDIZIONE GIURIDICA E VINCOLI

### CONDIZIONE GIURIDICA

Indicazione generica: proprietà Ente pubblico territoriale

Indicazione specifica: Comune di Milano

Indirizzo: Piazza della Scala, 2 - 20121 Milano

## FONTI E DOCUMENTI DI RIFERIMENTO

## **DOCUMENTAZIONE FOTOGRAFICA**

Codice univoco della risorsa: SC\_S\_H0110-08529\_IMG-0000101107

Genere: documentazione allegata

Codice identificativo: 183\_013\_

Collocazione del file nell'archivio locale: volumi\z

Nome del file originale: 183\_013\_.jpg

## **BIBLIOGRAFIA**

Genere: bibliografia specifica

Autore: Brunet J. C.

Titolo libro o rivista: Manuel du libraire et de l'amateur de livres

Luogo di edizione: Parigi

Anno di edizione: 1860-1880

Codice scheda bibliografia: H0080-00232

V., pp., nn.: v. II pt. I p. 914

## **COMPILAZIONE**

### **COMPILAZIONE**

Anno di redazione: 2000

Ente compilatore: Raccolta delle Stampe Achille Bertarelli

Nome: Gallina, Giovanna

Funzionario responsabile: Mori, Giovanna

### **AGGIORNAMENTO-REVISIONE**

Nome: Gallina, Giovanna

Ente compilatore: Raccolta delle Stampe Achille Bertarelli