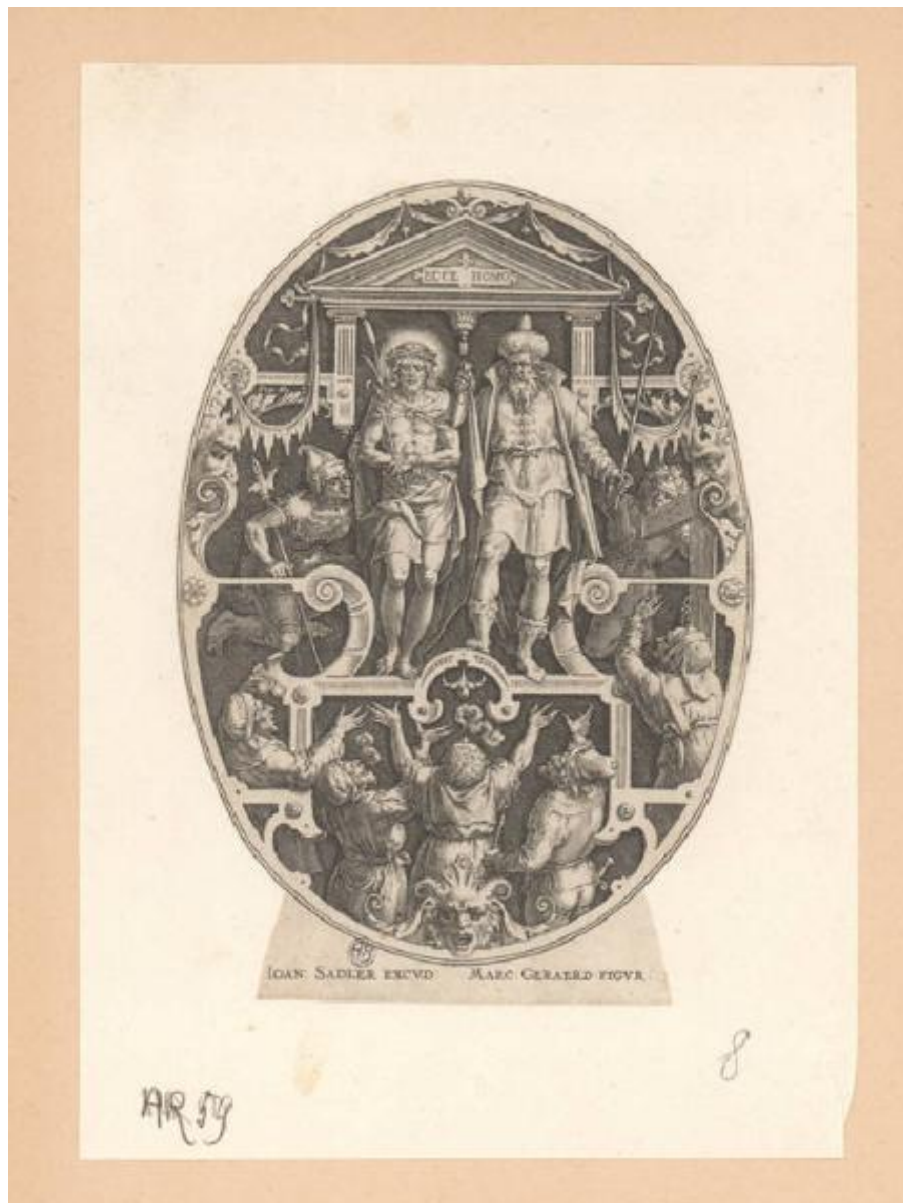


# Passio verbigenae quae nostra redeptio Christi

Geeraerts Marcus il Vecchio; Sadeler Jan il Vecchio



Link risorsa: <https://www.lombardiabeniculturali.it/stampe/schede/H0110-08581/>

Scheda SIRBeC: <https://www.lombardiabeniculturali.it/stampe/schede-complete/H0110-08581/>

## **CODICI**

Unità operativa: H0110

Numero scheda: 8581

Codice scheda: H0110-08581

Tipo scheda: S

Livello ricerca: I

### **CODICE UNIVOCO**

Codice regione: 03

Numero catalogo generale: 01950840

Ente schedatore: R03/ Raccolta delle Stampe Achille Bertarelli

Ente competente: S27

## **OGGETTO**

### **OGGETTO**

Definizione: stampa

### **QUANTITA'**

Numero stampa/matrice composita o serie: 14

Disponibilità del bene: reale

### **SOGGETTO**

Categoria generale: sacro

Identificazione: ECCE HOMO

Titolo: Ecce Homo

Titolo della serie di appartenenza: Passio verbigenae quae nostra redeptio Christi

## **LOCALIZZAZIONE GEOGRAFICO-AMMINISTRATIVA**

### **INDICAZIONE DEL CONTENITORE FISICO**

Codice del contenitore fisico: 19

Categoria del contenitore fisico: architettura

### **LOCALIZZAZIONE GEOGRAFICO-AMMINISTRATIVA ATTUALE**

Stato: Italia

Regione: Lombardia

Provincia: MI

Nome provincia: Milano

Codice ISTAT comune: 015146

Comune: Milano

### **COLLOCAZIONE SPECIFICA**

Tipologia: castello

Denominazione: Castello Sforzesco - complesso

Indirizzo: Piazza Castello

Denominazione struttura conservativa - livello 1: Civiche Raccolte Grafiche e Fotografiche del Castello Sforzesco

Denominazione struttura conservativa - livello 2: Raccolta delle Stampe Achille Bertarelli

Tipologia struttura conservativa: museo

Altra denominazione [1 / 5]: Castello di Porta Giovia

Altra denominazione [2 / 5]: Castello di Porta Giovia

Altra denominazione [3 / 5]: Castello di Porta Giovia

Altra denominazione [4 / 5]: Castello di Porta Giovia

Altra denominazione [5 / 5]: Castello di Porta Giovia

## **DATI PATRIMONIALI E COLLEZIONI**

### **INVENTARIO**

Numero: Vol. Z 160, tav. 6

## **CRONOLOGIA**

### **CRONOLOGIA GENERICA**

Secolo: sec. XVI

Frazione di secolo: ultimo quarto

### **CRONOLOGIA SPECIFICA**

Da: 1575

Validità: post

A: 1599

Validità: ante

## DEFINIZIONE CULTURALE

### AUTORE [1 / 2]

Ruolo: inventore

Nome di persona o ente: Geeraerts Marcus il Vecchio

Tipo intestazione: P

Dati anagrafici/Periodo di attività: 1516-1521/ ante 1591

Codice scheda autore: H0080-00799

### AUTORE [2 / 2]

Ruolo: incisore

Nome di persona o ente: Sadeler Jan il Vecchio

Tipo intestazione: P

Dati anagrafici/Periodo di attività: 1550/ 1600

Codice scheda autore: H0080-01002

### STATO DELL' OPERA

Stato: imprecisabile

## DATI TECNICI

### MATERIA E TECNICA

Materia: bulino

### MISURE

Parte: impronta

Unità: mm

Altezza: 156

Larghezza: 114

### MISURE FOGLIO

Unità: mm

Altezza: 164

Larghezza: 114

Indicazioni sul soggetto

Entro una lastra rettangolare è delineata una forma ovale con la scena di Gesù presentato al popolo. Il figlio di Dio si trova su una struttura architettonica sopraelevata, affiancato da un uomo in vesti arabe con un bastone in mano, mentre nella zona inferiore alcune persone, tra le quali una donna che sostiene una croce, osservano la scena e si agitano. timpano, colonna, abbigliamento, copricapo, calzatura, tifa, corona, spina, alabarda, crocefisso, occhiali

## DATI ANALITICI

### ISCRIZIONI [1 / 3]

Posizione: in alto al centro, sul timpano

Trascrizione: ECCE HOMO

### ISCRIZIONI [2 / 3]

Posizione: fuori dall'inciso, in basso a sinistra

Trascrizione: IOAN

### ISCRIZIONI [3 / 3]

Posizione: in basso a destra

Trascrizione: MARC

## CONDIZIONE GIURIDICA E VINCOLI

### CONDIZIONE GIURIDICA

Indicazione generica: proprietà Ente pubblico territoriale

Indicazione specifica: Comune di Milano

Indirizzo: Piazza della Scala, 2 - 20121 Milano

## FONTI E DOCUMENTI DI RIFERIMENTO

### DOCUMENTAZIONE FOTOGRAFICA

Codice univoco della risorsa: SC\_S\_H0110-08581\_IMG-0000101159

Genere: documentazione allegata

Codice identificativo: 160\_006\_

Collocazione del file nell'archivio locale: volumi\z

Nome del file originale: 160\_006\_.jpg

### BIBLIOGRAFIA [1 / 2]

Genere: bibliografia specifica

Autore: Hollstein F. W. H.

Titolo libro o rivista: Dutch and Flemish Etchings, Engravings and Woodcuts ca. 1450-1700

Anno di edizione: 1949-

Codice scheda bibliografia: H0080-00030

V., pp., nn.: v. VII p. 102 nn. 87-99

## **BIBLIOGRAFIA [2 / 2]**

Genere: bibliografia specifica

Autore: Hollstein F. W. H.

Titolo libro o rivista: Dutch and Flemish Etchings, Engravings and Woodcuts ca. 1450-1700

Anno di edizione: 1949-

Codice scheda bibliografia: H0080-00030

V., pp., nn.: v. XXI p. 114 n. 214

## **COMPILAZIONE**

### **COMPILAZIONE**

Anno di redazione: 2000

Ente compilatore: Raccolta delle Stampe Achille Bertarelli

Nome: Gallina, Giovanna

Funzionario responsabile: Mori, Giovanna

### **AGGIORNAMENTO-REVISIONE**

Nome: Gallina, Giovanna

Ente compilatore: Raccolta delle Stampe Achille Bertarelli