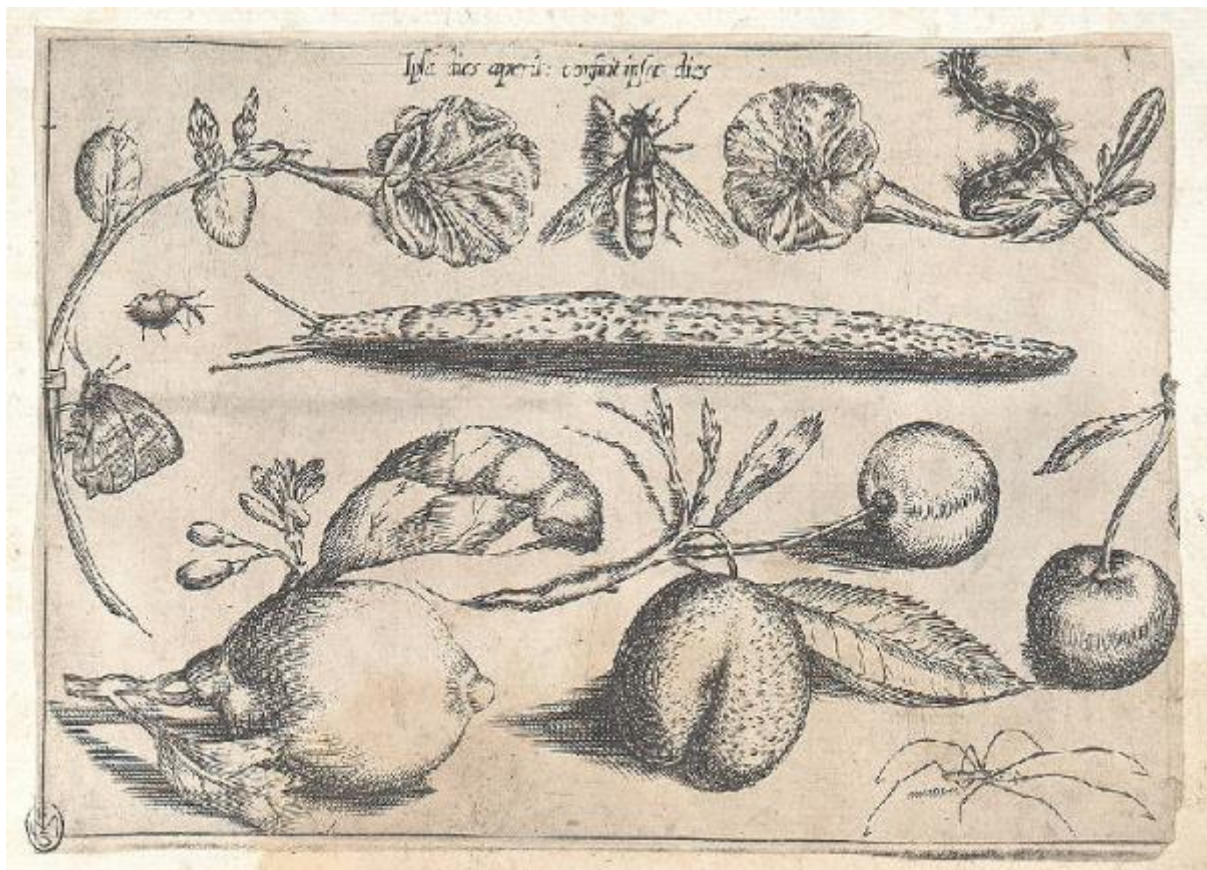


Fiori, frutti e insetti

Hoefnagel Jacob; Vries Johann de



Link risorsa: <https://www.lombardiabeniculturali.it/stampe/schede/H0110-08721/>

Scheda SIRBeC: <https://www.lombardiabeniculturali.it/stampe/schede-complete/H0110-08721/>

CODICI

Unità operativa: H0110

Numero scheda: 8721

Codice scheda: H0110-08721

Tipo scheda: S

Livello ricerca: I

CODICE UNIVOCO

Codice regione: 03

Numero catalogo generale: 01950980

Ente schedatore: R03/ Raccolta delle Stampe Achille Bertarelli

Ente competente: S27

OGGETTO

OGGETTO

Definizione: stampa

QUANTITA'

Numero stampa/matrice composita o serie: 36

Disponibilità del bene: reale

SOGGETTO

Categoria generale: animali

Identificazione: FIORI FRUTTI E INSETTI

Titolo: Fiori, frutti e insetti

LOCALIZZAZIONE GEOGRAFICO-AMMINISTRATIVA

INDICAZIONE DEL CONTENITORE FISICO

Codice del contenitore fisico: 19

Categoria del contenitore fisico: architettura

LOCALIZZAZIONE GEOGRAFICO-AMMINISTRATIVA ATTUALE

Stato: Italia

Regione: Lombardia

Provincia: MI

Nome provincia: Milano

Codice ISTAT comune: 015146

Comune: Milano

COLLOCAZIONE SPECIFICA

Tipologia: castello

Denominazione: Castello Sforzesco - complesso

Indirizzo: Piazza Castello

Denominazione struttura conservativa - livello 1: Civiche Raccolte Grafiche e Fotografiche del Castello Sforzesco

Denominazione struttura conservativa - livello 2: Raccolta delle Stampe Achille Bertarelli

Tipologia struttura conservativa: museo

Altra denominazione [1 / 5]: Castello di Porta Giovia

Altra denominazione [2 / 5]: Castello di Porta Giovia

Altra denominazione [3 / 5]: Castello di Porta Giovia

Altra denominazione [4 / 5]: Castello di Porta Giovia

Altra denominazione [5 / 5]: Castello di Porta Giovia

DATI PATRIMONIALI E COLLEZIONI

INVENTARIO

Numero: Albo C 156, tav. 25

RAPPORTO

RAPPORTO BENE FINALE/ORIGINALE

Stadio bene in esame: copia

Bene finale/originale: stampa

Autore bene finale/originale: Hoefnagel Jacob

Datazione bene finale/originale: 1592

AREA DEL LIBRO

Autore della pubblicazione: Vries Johann de

Titolo della pubblicazione: Animali, insetti, fiori

Numero di edizione: Sadeler Justus/ Venezia

CRONOLOGIA

CRONOLOGIA GENERICA

Secolo: sec. XVII

CRONOLOGIA SPECIFICA

Da: 1600

Validità: ca.

A: 1600

Validità: ca.

DEFINIZIONE CULTURALE

AUTORE [1 / 2]

Ruolo: inventore

Nome di persona o ente: Hoefnagel Jacob

Tipo intestazione: P

Dati anagrafici/Periodo di attività: 1575/ 1630

Codice scheda autore: H0080-01288

AUTORE [2 / 2]

Ruolo: incisore

Nome di persona o ente: Vries Johann de

Tipo intestazione: P

Dati anagrafici/Periodo di attività: notizie sec. XVII

Codice scheda autore: H0080-02012

STATO DELL' OPERA

Stato: stato unico [?]

DATI TECNICI

MATERIA E TECNICA

Materia: acquaforte

Tecnica: bulino

MISURE

Parte: impronta

Unità: mm

Altezza: 141

Larghezza: 203

MISURE FOGLIO

Unità: mm

Altezza: 147

Larghezza: 204

Indicazioni sul soggetto

Diversamente disposti all'interno dello spazio del foglio sono descritti alcuni fiori e frutti insieme ad insetti, intorno ad una lunga lumaca. Due fiori sono fissati tramite un piccolo anello al centro dei lati corti del foglio.

fiore, frutto, insetto, limone, ciliegia, farfalla, lumaca, bruco, ragno

DATI ANALITICI

ISCRIZIONI

Posizione: nell'inciso, in alto al centro

Trascrizione: Ipsa dies aperit

CONDIZIONE GIURIDICA E VINCOLI

CONDIZIONE GIURIDICA

Indicazione generica: proprietà Ente pubblico territoriale

Indicazione specifica: Comune di Milano

Indirizzo: Piazza della Scala, 2 - 20121 Milano

FONTI E DOCUMENTI DI RIFERIMENTO

DOCUMENTAZIONE FOTOGRAFICA

Codice univoco della risorsa: SC_S_H0110-08721_IMG-0000101299

Genere: documentazione allegata

Codice identificativo: 156_025_

Collocazione del file nell'archivio locale: albo\c

Nome del file originale: 156_025_.jpg

BIBLIOGRAFIA

Genere: bibliografia specifica

Autore: Senechal P.

Titolo libro o rivista: Les Graveurs des Ecoles du Nord a Venise (1585-1620). Les Sadeler: entremise et enterprise

Luogo di edizione: Parigi

Anno di edizione: 1987

Codice scheda bibliografia: H0080-00204

V., pp., nn.: v. II p. 265 n. 25

COMPILAZIONE

COMPILAZIONE

Anno di redazione: 2000

Ente compilatore: Raccolta delle Stampe Achille Bertarelli

Nome: Gallina, Giovanna

Funzionario responsabile: Mori, Giovanna

AGGIORNAMENTO-REVISIONE

Nome: Gallina, Giovanna

Ente compilatore: Raccolta delle Stampe Achille Bertarelli