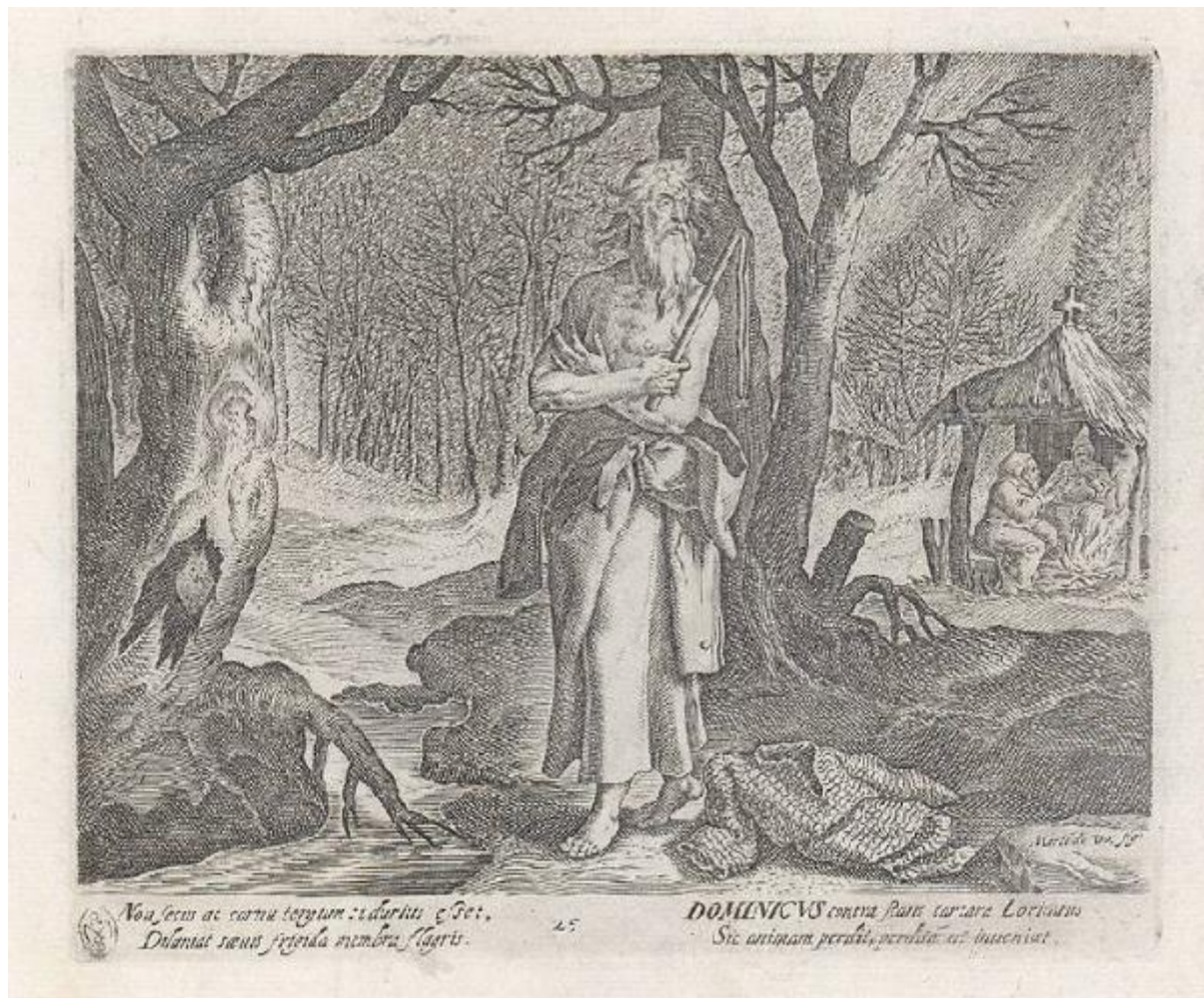


Sylvae sacrae monumenta... anachoretarum...

Vos Marten de; Anonimo



Link risorsa: <https://www.lombardiabeniculturali.it/stampe/schede/H0110-08794/>

Scheda SIRBeC: <https://www.lombardiabeniculturali.it/stampe/schede-complete/H0110-08794/>

CODICI

Unità operativa: H0110

Numero scheda: 8794

Codice scheda: H0110-08794

Tipo scheda: S

Livello ricerca: I

CODICE UNIVOCO

Codice regione: 03

Numero catalogo generale: 01951053

Ente schedatore: R03/ Raccolta delle Stampe Achille Bertarelli

Ente competente: S27

OGGETTO

OGGETTO

Definizione: stampa

QUANTITA'

Numero stampa/matrice composita o serie: 29

Disponibilità del bene: reale

SOGGETTO

Categoria generale: sacro

Identificazione: SAN DOMENICO EREMITA

Titolo: San Domenico

Titolo della serie di appartenenza: Sylvae sacrae monumenta... anachoretarum...

LOCALIZZAZIONE GEOGRAFICO-AMMINISTRATIVA

INDICAZIONE DEL CONTENITORE FISICO

Codice del contenitore fisico: 19

Categoria del contenitore fisico: architettura

LOCALIZZAZIONE GEOGRAFICO-AMMINISTRATIVA ATTUALE

Stato: Italia

Regione: Lombardia

Provincia: MI

Nome provincia: Milano

Codice ISTAT comune: 015146

Comune: Milano

COLLOCAZIONE SPECIFICA

Tipologia: castello

Denominazione: Castello Sforzesco - complesso

Indirizzo: Piazza Castello

Denominazione struttura conservativa - livello 1: Civiche Raccolte Grafiche e Fotografiche del Castello Sforzesco

Denominazione struttura conservativa - livello 2: Raccolta delle Stampe Achille Bertarelli

Tipologia struttura conservativa: museo

DATI PATRIMONIALI E COLLEZIONI

INVENTARIO

RAPPORTO

RAPPORTO BENE FINALE/ORIGINALE

Stadio bene in esame: copia

Bene finale/originale: stampa

Soggetto bene finale/originale: San Domenico

Autore bene finale/originale: Sadeler Jan il Vecchio

CRONOLOGIA

CRONOLOGIA GENERICA

Secolo: sec. XVII

CRONOLOGIA SPECIFICA

Da: 1600

Validità: post

A: 1699

Validità: ante

DEFINIZIONE CULTURALE

AUTORE [1 / 2]

Ruolo: inventore

Nome di persona o ente: Vos Marten de

Tipo intestazione: P

Dati anagrafici/Periodo di attività: 1532/ 1603 o 1604

Codice scheda autore: H0080-00850

AUTORE [2 / 2]

Ruolo: incisore

Nome di persona o ente: Anonimo

Tipo intestazione: P

AMBITO CULTURALE

Denominazione: ambito fiammingo

Riferimento all'intervento: incisore

TIRATURA

Cronologia: tiratura tarda

STATO DELL' OPERA

Stato: imprecisabile

DATI TECNICI

MATERIA E TECNICA

Materia: bulino

MISURE [1 / 2]

Parte: parte incisa

Unità: mm

Altezza: 150

Larghezza: 190

MISURE [2 / 2]

Parte: impronta

Unità: mm

Altezza: 164

Larghezza: 195

MISURE FOGLIO

Unità: mm

Altezza: 210

Larghezza: 258

Indicazioni sul soggetto

La scena è ambientata durante la stagione invernale all'interno di un bosco nel quale sorgono gli eremitaggi di alcuni monaci. In primo piano al centro un eremita è ritratto in piedi con il busto scoperto e la camicia di lana appoggiata per terra. Ha le braccia incrociate sul petto e stringe tra le mani un flagello. A destra sullo sfondo all'interno di una capanna alcuni monaci si riscaldano intorno ad un fuoco.

civetta, gufo, uccello, flagello, crocefisso, fuoco, abbigliamento, saio

DATI ANALITICI

ISCRIZIONI [1 / 3]

Posizione: in basso a destra

Trascrizione: Marti. de Vos fig

ISCRIZIONI [2 / 3]

Posizione: nel margine inferiore su due colonne

Trascrizione

Non secus ac cornu tergum si durius esset,/ Dilaniat saeuis frigida membra flagris. - DOMINICVS contra stans tartara Loricatus/ Sic animam perdit, perdita ut inueniat.

ISCRIZIONI [3 / 3]

Posizione: in basso al centro

Trascrizione: 25

CONDIZIONE GIURIDICA E VINCOLI

CONDIZIONE GIURIDICA

Indicazione generica: proprietà Ente pubblico territoriale

Indicazione specifica: Comune di Milano

Indirizzo: Piazza della Scala, 2 - 20121 Milano

FONTI E DOCUMENTI DI RIFERIMENTO

DOCUMENTAZIONE FOTOGRAFICA

Codice univoco della risorsa: SC_S_H0110-08794_IMG-0000101372

Genere: documentazione allegata

Codice identificativo: 307c018_

Collocazione del file nell'archivio locale: albo\e

Nome del file originale: 307c018_.jpg

BIBLIOGRAFIA

Genere: bibliografia specifica

Autore: Hollstein F. W. H.

Titolo libro o rivista: Dutch and Flemish Etchings, Engravings and Woodcuts ca. 1450-1700

Anno di edizione: 1949-

Codice scheda bibliografia: H0080-00030

V., pp., nn.: v. XLIV p. 209 n. copy e (?)

COMPILAZIONE

COMPILAZIONE

Anno di redazione: 2000

Ente compilatore: Raccolta delle Stampe Achille Bertarelli

Nome: Gallina, Giovanna

Funzionario responsabile: Mori, Giovanna

AGGIORNAMENTO-REVISIONE

Nome: Gallina, Giovanna

Ente compilatore: Raccolta delle Stampe Achille Bertarelli