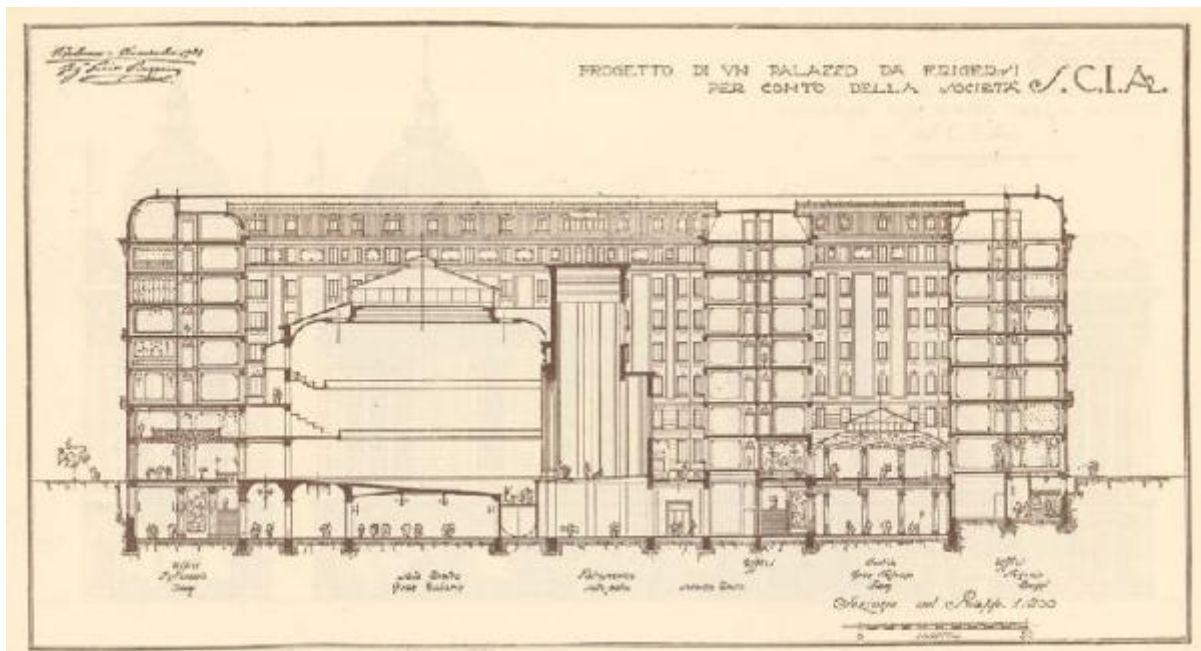


Milano. Palazzo S.C.I.A. (Sezione)

Piazzini Piero



Link risorsa: <https://www.lombardiabeniculturali.it/stampe/schede/H0110-09306/>

Scheda SIRBeC: <https://www.lombardiabeniculturali.it/stampe/schede-complete/H0110-09306/>

CODICI

Unità operativa: H0110

Numero scheda: 9306

Codice scheda: H0110-09306

Tipo scheda: S

Livello ricerca: I

CODICE UNIVOCO

Codice regione: 03

Numero catalogo generale: 01951565

Ente schedatore: R03/ Raccolta delle Stampe Achille Bertarelli

Ente competente: S27

OGGETTO

OGGETTO

Definizione: stampa

Disponibilità del bene: reale

SOGGETTO

Titolo: Milano. Palazzo S.C.I.A. (Sezione)

LOCALIZZAZIONE GEOGRAFICO-AMMINISTRATIVA

INDICAZIONE DEL CONTENITORE FISICO

Codice del contenitore fisico: 19

Categoria del contenitore fisico: architettura

LOCALIZZAZIONE GEOGRAFICO-AMMINISTRATIVA ATTUALE

Stato: Italia

Regione: Lombardia

Provincia: MI

Nome provincia: Milano

Codice ISTAT comune: 015146

Comune: Milano

COLLOCAZIONE SPECIFICA

Tipologia: castello

Denominazione: Castello Sforzesco - complesso

Indirizzo: Piazza Castello

Denominazione struttura conservativa - livello 1: Civiche Raccolte Grafiche e Fotografiche del Castello Sforzesco

Denominazione struttura conservativa - livello 2: Raccolta delle Stampe Achille Bertarelli

Tipologia struttura conservativa: museo

Altra denominazione [1 / 5]: Castello di Porta Giovia

Altra denominazione [2 / 5]: Castello di Porta Giovia

Altra denominazione [3 / 5]: Castello di Porta Giovia

Altra denominazione [4 / 5]: Castello di Porta Giovia

Altra denominazione [5 / 5]: Castello di Porta Giovia

DATI PATRIMONIALI E COLLEZIONI

INVENTARIO

Numero: Albo D 314, tav. 6

CRONOLOGIA

CRONOLOGIA GENERICA

Secolo: sec. XX

CRONOLOGIA SPECIFICA

Da: 1924

Validità: post

A: 1924

Validità: ante

DEFINIZIONE CULTURALE

AUTORE

Ruolo: disegnatore

Nome di persona o ente: Piazzini Piero

Tipo intestazione: P

Dati anagrafici/Periodo di attività: notizie prima metà sec. XX

Codice scheda autore: H0080-01776

DATI TECNICI

MATERIA E TECNICA

Materia: incisione fotomeccanica

MISURE

Unità: mm

Altezza: 146

Larghezza: 278

Indicazioni sul soggetto

Riproduzione della sezione di un progetto di un Palazzo da erigersi per conto della S. C. I. A. Il Palazzo fu realizzato e poi distrutto dai bombardamenti del 1943.

DATI ANALITICI

ISCRIZIONI [1 / 3]

Posizione: in alto a destra

Trascrizione: PROGETTO DI VN PALAZZO DA ERIGERSI / PER CONTO DELLA SOCIETA' S. C. I. A.

ISCRIZIONI [2 / 3]

Posizione: in alto a sinistra

Trascrizione: Milano, Novembre 1924 / Ing. Piero Piazzini

ISCRIZIONI [3 / 3]

Posizione: in basso a destra

Trascrizione: SEZIONE nel Rapp. 1

CONDIZIONE GIURIDICA E VINCOLI

CONDIZIONE GIURIDICA

Indicazione generica: proprietà Ente pubblico territoriale

Indicazione specifica: Comune di Milano

Indirizzo: Piazza della Scala, 2 - 20121 Milano

FONTI E DOCUMENTI DI RIFERIMENTO

DOCUMENTAZIONE FOTOGRAFICA

Codice univoco della risorsa: SC_S_H0110-09306_IMG-0000101760

Genere: documentazione allegata

Codice identificativo: 314_006_

Collocazione del file nell'archivio locale: albo\d

Nome del file originale: 314_006_.jpg

BIBLIOGRAFIA

Genere: bibliografia specifica

Autore: Arrigoni P./ Bertarelli A.

Titolo libro o rivista: Piante e vedute della Lombardia conservate nella Raccolta delle Stampe e dei Disegni

Luogo di edizione: Milano

Anno di edizione: 1931

Codice scheda bibliografia: H0080-00088

V., pp., nn.: pp. 324-325 n. 4167

COMPILAZIONE

COMPILAZIONE

Anno di redazione: 1999

Ente compilatore: Raccolta delle Stampe Achille Bertarelli

Nome: Seccareccia, Stefania

Funzionario responsabile: Mori, Giovanna

AGGIORNAMENTO-REVISIONE

Nome: Seccareccia, Stefania

Ente compilatore: Raccolta delle Stampe Achille Bertarelli