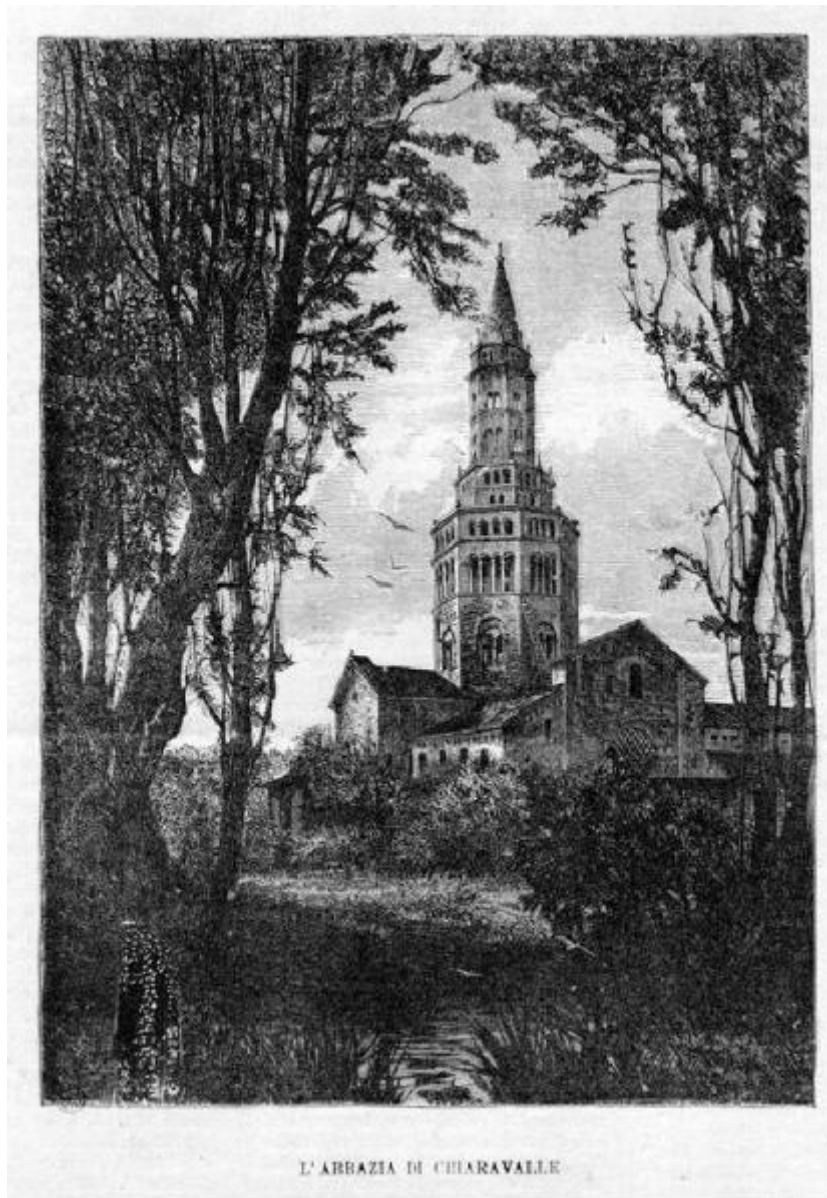


Milano. Abbazia di Chiaravalle

Burlando Leopoldo; Canedi Francesco



Link risorsa: <https://www.lombardiabeniculturali.it/stampe/schede/H0110-09582/>

Scheda SIRBeC: <https://www.lombardiabeniculturali.it/stampe/schede-complete/H0110-09582/>

CODICI

Unità operativa: H0110

Numero scheda: 9582

Codice scheda: H0110-09582

Tipo scheda: S

Livello ricerca: I

CODICE UNIVOCO

Codice regione: 03

Numero catalogo generale: 01951841

Ente schedatore: R03/ Raccolta delle Stampe Achille Bertarelli

Ente competente: S27

OGGETTO

OGGETTO

Definizione: stampa

Disponibilità del bene: reale

SOGGETTO

Categoria generale: architettura

Identificazione: ABBAZIA DI CHIARAVALLE

Titolo: Milano. Abbazia di Chiaravalle

LOCALIZZAZIONE GEOGRAFICO-AMMINISTRATIVA

INDICAZIONE DEL CONTENITORE FISICO

Codice del contenitore fisico: 19

Categoria del contenitore fisico: architettura

LOCALIZZAZIONE GEOGRAFICO-AMMINISTRATIVA ATTUALE

Stato: Italia

Regione: Lombardia

Provincia: MI

Nome provincia: Milano

Codice ISTAT comune: 015146

Comune: Milano

COLLOCAZIONE SPECIFICA

Tipologia: castello

Denominazione: Castello Sforzesco - complesso

Indirizzo: Piazza Castello

Denominazione struttura conservativa - livello 1: Civiche Raccolte Grafiche e Fotografiche del Castello Sforzesco

Denominazione struttura conservativa - livello 2: Raccolta delle Stampe Achille Bertarelli

Tipologia struttura conservativa: museo

Altra denominazione [1 / 5]: Castello di Porta Giovia

Altra denominazione [2 / 5]: Castello di Porta Giovia

Altra denominazione [3 / 5]: Castello di Porta Giovia

Altra denominazione [4 / 5]: Castello di Porta Giovia

Altra denominazione [5 / 5]: Castello di Porta Giovia

DATI PATRIMONIALI E COLLEZIONI

INVENTARIO

Numero: PV p. 2-100

CRONOLOGIA

CRONOLOGIA GENERICA

Secolo: sec. XIX

CRONOLOGIA SPECIFICA

Da: 1880

Validità: ca.

A: 1880

Validità: ca.

DEFINIZIONE CULTURALE

AUTORE [1 / 2]

Ruolo: disegnatore

Nome di persona o ente: Burlando Leopoldo

Tipo intestazione: P

Dati anagrafici/Periodo di attività: 1841/ 1915

Codice scheda autore: H0080-00598

AUTORE [2 / 2]

Ruolo: incisore

Nome di persona o ente: Canedi Francesco

Tipo intestazione: P

Dati anagrafici/Periodo di attività: notizie seconda metà sec. XIX

Codice scheda autore: H0080-00611

DATI TECNICI

MATERIA E TECNICA

Materia: xilografia

MISURE

Unità: mm

Altezza: 225

Larghezza: 155

Indicazioni sul soggetto: Illustrazione tratta da un giornale, rappresenta l'esterno dell'Abbazia di Chiaravalle a Milano.

DATI ANALITICI

ISCRIZIONI [1 / 3]

Posizione: in basso

Trascrizione: L'ABBAZIA DI CHIARAVALLE

ISCRIZIONI [2 / 3]

Posizione: nell'angolo in basso a sinistra

Trascrizione: ...ndo

ISCRIZIONI [3 / 3]

Posizione: nell'angolo in basso a destra

Trascrizione: CANEDI

CONDIZIONE GIURIDICA E VINCOLI

CONDIZIONE GIURIDICA

Indicazione generica: proprietà Ente pubblico territoriale

Indicazione specifica: Comune di Milano

Indirizzo: Piazza della Scala, 2 - 20121 Milano

FONTI E DOCUMENTI DI RIFERIMENTO

DOCUMENTAZIONE FOTOGRAFICA

Codice univoco della risorsa: SC_S_H0110-09582_IMG-0000102031

Genere: documentazione allegata

Codice identificativo: 002_100_

Collocazione del file nell'archivio locale: pv\piccole

Nome del file originale: 002_100_.jpg

BIBLIOGRAFIA

Genere: bibliografia specifica

Autore: Arrigoni P./ Bertarelli A.

Titolo libro o rivista: Piante e vedute della Lombardia conservate nella Raccolta delle Stampe e dei Disegni

Luogo di edizione: Milano

Anno di edizione: 1931

Codice scheda bibliografia: H0080-00088

V., pp., nn.: p. 154 n. 1882

COMPILAZIONE

COMPILAZIONE

Anno di redazione: 1997

Ente compilatore: Raccolta delle Stampe Achille Bertarelli

Nome: Pausco, Lucia

Funzionario responsabile: Mori, Giovanna

AGGIORNAMENTO-REVISIONE [1 / 2]

Anno di aggiornamento/revisione: 1999

Nome: Pausco, Lucia

Ente compilatore: Raccolta delle Stampe Achille Bertarelli

AGGIORNAMENTO-REVISIONE [2 / 2]

Anno di aggiornamento/revisione: 1999

Nome: Schiavi, Alessia

Ente compilatore: Raccolta delle Stampe Achille Bertarelli