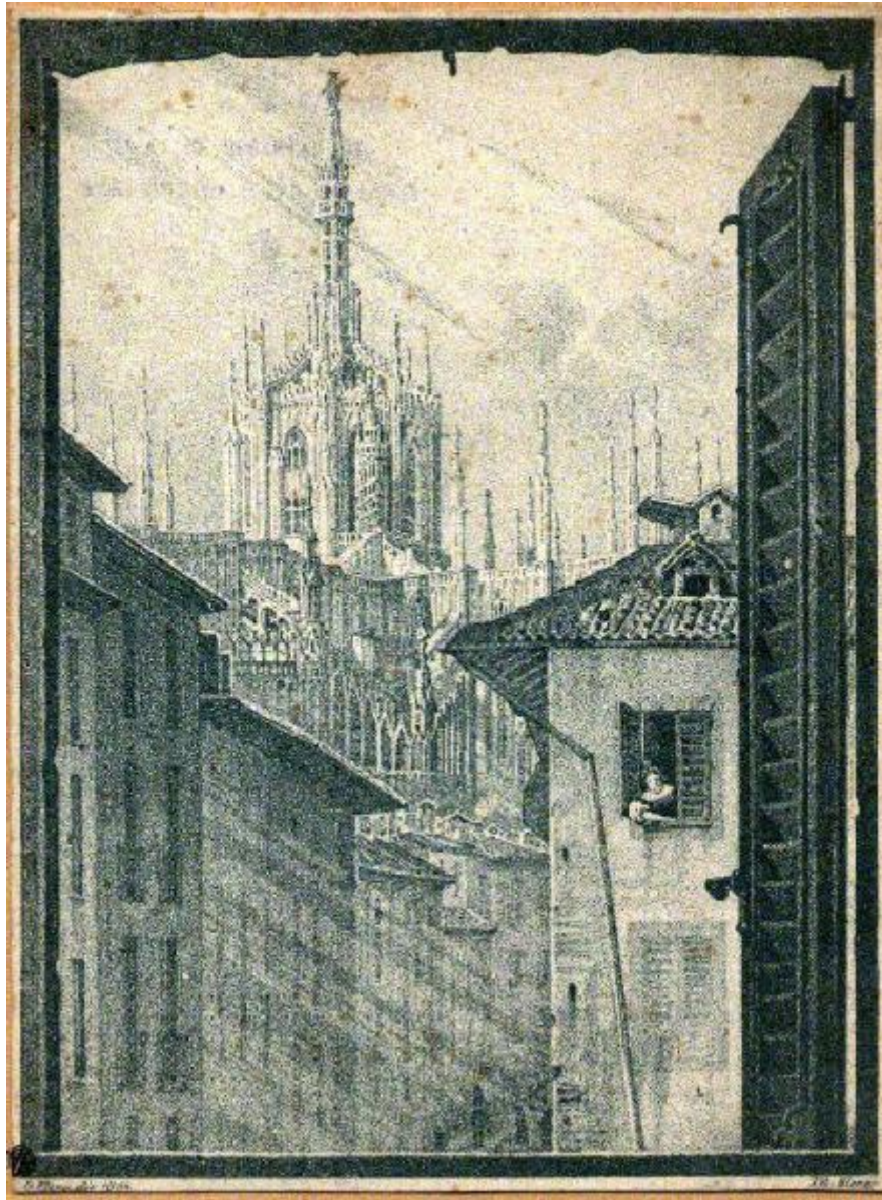


# Milano. Duomo

Elena Giuseppe



Link risorsa: <https://www.lombardiabeniculturali.it/stampe/schede/H0110-09643/>

Scheda SIRBeC: <https://www.lombardiabeniculturali.it/stampe/schede-complete/H0110-09643/>

## **CODICI**

Unità operativa: H0110

Numero scheda: 9643

Codice scheda: H0110-09643

Tipo scheda: S

Livello ricerca: I

### **CODICE UNIVOCO**

Codice regione: 03

Numero catalogo generale: 01951902

Ente schedatore: R03/ Raccolta delle Stampe Achille Bertarelli

Ente competente: S27

## **OGGETTO**

### **OGGETTO**

Definizione: stampa

Disponibilità del bene: reale

### **SOGGETTO**

Categoria generale: architettura

Identificazione: MILANO: DUOMO

Titolo: Milano. Duomo

## **LOCALIZZAZIONE GEOGRAFICO-AMMINISTRATIVA**

### **INDICAZIONE DEL CONTENITORE FISICO**

Codice del contenitore fisico: 19

Categoria del contenitore fisico: architettura

### **LOCALIZZAZIONE GEOGRAFICO-AMMINISTRATIVA ATTUALE**

Stato: Italia

Regione: Lombardia

Provincia: MI

Nome provincia: Milano

Codice ISTAT comune: 015146

Comune: Milano

### **COLLOCAZIONE SPECIFICA**

Tipologia: castello

Denominazione: Castello Sforzesco - complesso

Indirizzo: Piazza Castello

Denominazione struttura conservativa - livello 1: Civiche Raccolte Grafiche e Fotografiche del Castello Sforzesco

Denominazione struttura conservativa - livello 2: Raccolta delle Stampe Achille Bertarelli

Tipologia struttura conservativa: museo

## **DATI PATRIMONIALI E COLLEZIONI**

### **INVENTARIO**

Numero: PV p. 3-6

## **CRONOLOGIA**

### **CRONOLOGIA GENERICA**

Secolo: sec. XIX

### **CRONOLOGIA SPECIFICA**

Da: 1830

Validità: post

A: 1830

Validità: ante

## **DEFINIZIONE CULTURALE**

### **AUTORE [1 / 2]**

Ruolo: incisore

Nome di persona o ente: Elena Giuseppe

Tipo intestazione: P

Dati anagrafici/Periodo di attività: 1801/ 1867

Codice scheda autore: H0080-00734

### **AUTORE [2 / 2]**

Ruolo: disegnatore

Nome di persona o ente: Elena Giuseppe

Tipo intestazione: P

Dati anagrafici/Periodo di attività: 1801/ 1867

Codice scheda autore: H0080-00734

## DATI TECNICI

### MATERIA E TECNICA

Materia: litografia

### MISURE

Unità: mm

Altezza: 216

Larghezza: 160

Indicazioni sul soggetto

Veduta esterna del tiburio del Duomo, presa da una delle vie adiacenti. In primo piano case di civile abitazione.  
donna, finestra

## DATI ANALITICI

### ISCRIZIONI [1 / 2]

Posizione: in basso a sinistra

Trascrizione: G. Elena dis

### ISCRIZIONI [2 / 2]

Posizione: in basso a destra

Trascrizione: Lit. Elena

## CONDIZIONE GIURIDICA E VINCOLI

### CONDIZIONE GIURIDICA

Indicazione generica: proprietà Ente pubblico territoriale

Indicazione specifica: Comune di Milano

Indirizzo: Piazza della Scala, 2 - 20121 Milano

## FONTI E DOCUMENTI DI RIFERIMENTO

## DOCUMENTAZIONE FOTOGRAFICA

Codice univoco della risorsa: SC\_S\_H0110-09643\_IMG-0000102092

Genere: documentazione allegata

Codice identificativo: 003\_006\_

Collocazione del file nell'archivio locale: pv\piccole

Nome del file originale: 003\_006\_.jpg

## BIBLIOGRAFIA

Genere: bibliografia specifica

Autore: Arrigoni P./ Bertarelli A.

Titolo libro o rivista: Piante e vedute della Lombardia conservate nella Raccolta delle Stampe e dei Disegni

Luogo di edizione: Milano

Anno di edizione: 1931

Codice scheda bibliografia: H0080-00088

V., pp., nn.: p. 175 n. 2159

## COMPILAZIONE

### COMPILAZIONE

Anno di redazione: 1997

Ente compilatore: Raccolta delle Stampe Achille Bertarelli

Nome: Paiusco, Lucia

Funzionario responsabile: Mori, Giovanna

### AGGIORNAMENTO-REVISIONE [1 / 2]

Anno di aggiornamento/revisione: 2000

Nome: Schiavi, Alessia

Ente compilatore: Raccolta delle Stampe Achille Bertarelli

### AGGIORNAMENTO-REVISIONE [2 / 2]

Anno di aggiornamento/revisione: 2000

Nome: Seccareccia, Stefania

Ente compilatore: Raccolta delle Stampe Achille Bertarelli