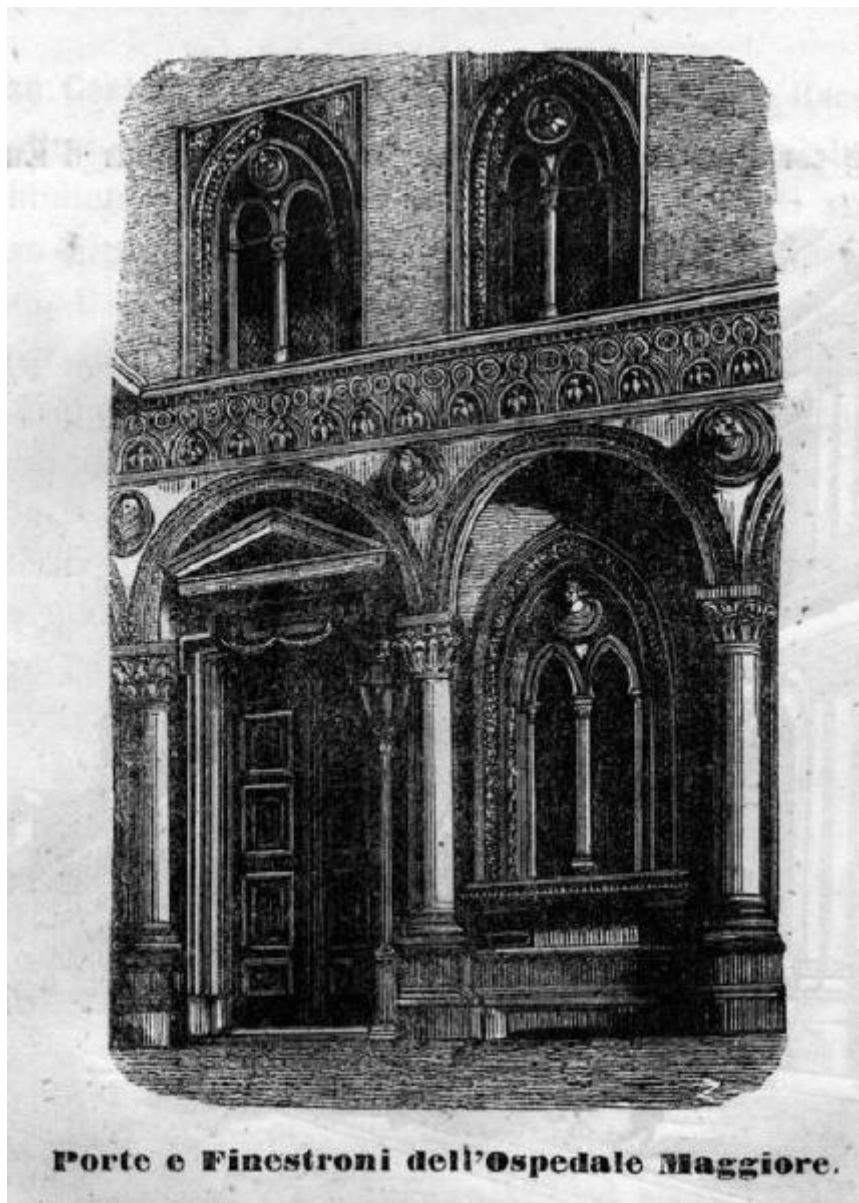


Milano. Università Statale ex Ospedale Maggiore

Zambelli Giovan Battista



Link risorsa: <https://www.lombardiabeniculturali.it/stampe/schede/H0110-09860/>

Scheda SIRBeC: <https://www.lombardiabeniculturali.it/stampe/schede-complete/H0110-09860/>

CODICI

Unità operativa: H0110

Numero scheda: 9860

Codice scheda: H0110-09860

Tipo scheda: S

Livello ricerca: I

CODICE UNIVOCO

Codice regione: 03

Numero catalogo generale: 01952119

Ente schedatore: R03/ Raccolta delle Stampe Achille Bertarelli

Ente competente: S27

OGGETTO

OGGETTO

Definizione: stampa

Disponibilità del bene: reale

SOGGETTO

Categoria generale: architettura

Identificazione: MILANO: OSPEDALE MAGGIORE (CA' GRANDA) v. anche Milano: Università Statale

Titolo: Milano. Università Statale ex Ospedale Maggiore

LOCALIZZAZIONE GEOGRAFICO-AMMINISTRATIVA

INDICAZIONE DEL CONTENITORE FISICO

Codice del contenitore fisico: 19

Categoria del contenitore fisico: architettura

LOCALIZZAZIONE GEOGRAFICO-AMMINISTRATIVA ATTUALE

Stato: Italia

Regione: Lombardia

Provincia: MI

Nome provincia: Milano

Codice ISTAT comune: 015146

Comune: Milano

COLLOCAZIONE SPECIFICA

Tipologia: castello

Denominazione: Castello Sforzesco - complesso

Indirizzo: Piazza Castello

Denominazione struttura conservativa - livello 1: Civiche Raccolte Grafiche e Fotografiche del Castello Sforzesco

Denominazione struttura conservativa - livello 2: Raccolta delle Stampe Achille Bertarelli

Tipologia struttura conservativa: museo

Altra denominazione [1 / 5]: Castello di Porta Giovia

Altra denominazione [2 / 5]: Castello di Porta Giovia

Altra denominazione [3 / 5]: Castello di Porta Giovia

Altra denominazione [4 / 5]: Castello di Porta Giovia

Altra denominazione [5 / 5]: Castello di Porta Giovia

DATI PATRIMONIALI E COLLEZIONI

INVENTARIO

Numero: Vol. GM J 2, pag. 82

RAPPORTO

AREA DEL LIBRO

Titolo della pubblicazione: Nuovissima Guida Illustrata della città di Milano e suoi dintorni

Numero di edizione: Sonzogno Editore/ Milano/ 1860

CRONOLOGIA

CRONOLOGIA GENERICA

Secolo: sec. XIX

CRONOLOGIA SPECIFICA

Da: 1860

Validità: post

A: 1860

Validità: ante

DEFINIZIONE CULTURALE

AUTORE

Ruolo: incisore

Nome di persona o ente: Zambelli Giovan Battista

Tipo intestazione: P

Dati anagrafici/Periodo di attività: notizie 1847-1866

Codice scheda autore: H0080-00818

DATI TECNICI

MATERIA E TECNICA

Materia: xilografia

MISURE FOGLIO

Unità: mm

Altezza: 186

Larghezza: 120

Indicazioni sul soggetto

Veduta di un particolare della facciata dell'Università Statale di Milano, ex Ospedale Maggiore.
porta, finestra

DATI ANALITICI

ISCRIZIONI [1 / 2]

Posizione: in basso

Trascrizione: Porte e Finestroni dell'Ospedale Maggiore.

ISCRIZIONI [2 / 2]

Posizione: nell'inciso in basso a destra

Trascrizione: Z

CONDIZIONE GIURIDICA E VINCOLI

CONDIZIONE GIURIDICA

Indicazione generica: proprietà Ente pubblico territoriale

Indicazione specifica: Comune di Milano

Indirizzo: Piazza della Scala, 2 - 20121 Milano

FONTI E DOCUMENTI DI RIFERIMENTO

DOCUMENTAZIONE FOTOGRAFICA

Codice univoco della risorsa: SC_S_H0110-09860_IMG-0000102308

Genere: documentazione allegata

Codice identificativo: 002_082_

Collocazione del file nell'archivio locale: vol_gmj

Nome del file originale: 002_082_.jpg

BIBLIOGRAFIA

Genere: bibliografia specifica

Autore: Arrigoni P./ Bertarelli A.

Titolo libro o rivista: Piante e vedute della Lombardia conservate nella Raccolta delle Stampe e dei Disegni

Luogo di edizione: Milano

Anno di edizione: 1931

Codice scheda bibliografia: H0080-00088

V., pp., nn.: p. 75 n. 949

COMPILAZIONE

COMPILAZIONE

Anno di redazione: 1997

Ente compilatore: Raccolta delle Stampe Achille Bertarelli

Nome: Pausco, Lucia

Funzionario responsabile: Mori, Giovanna

AGGIORNAMENTO-REVISIONE [1 / 2]

Nome: Schiavi, Alessia

Ente compilatore: Raccolta delle Stampe Achille Bertarelli

AGGIORNAMENTO-REVISIONE [2 / 2]

Nome: Pausco, Lucia

Ente compilatore: Raccolta delle Stampe Achille Bertarelli