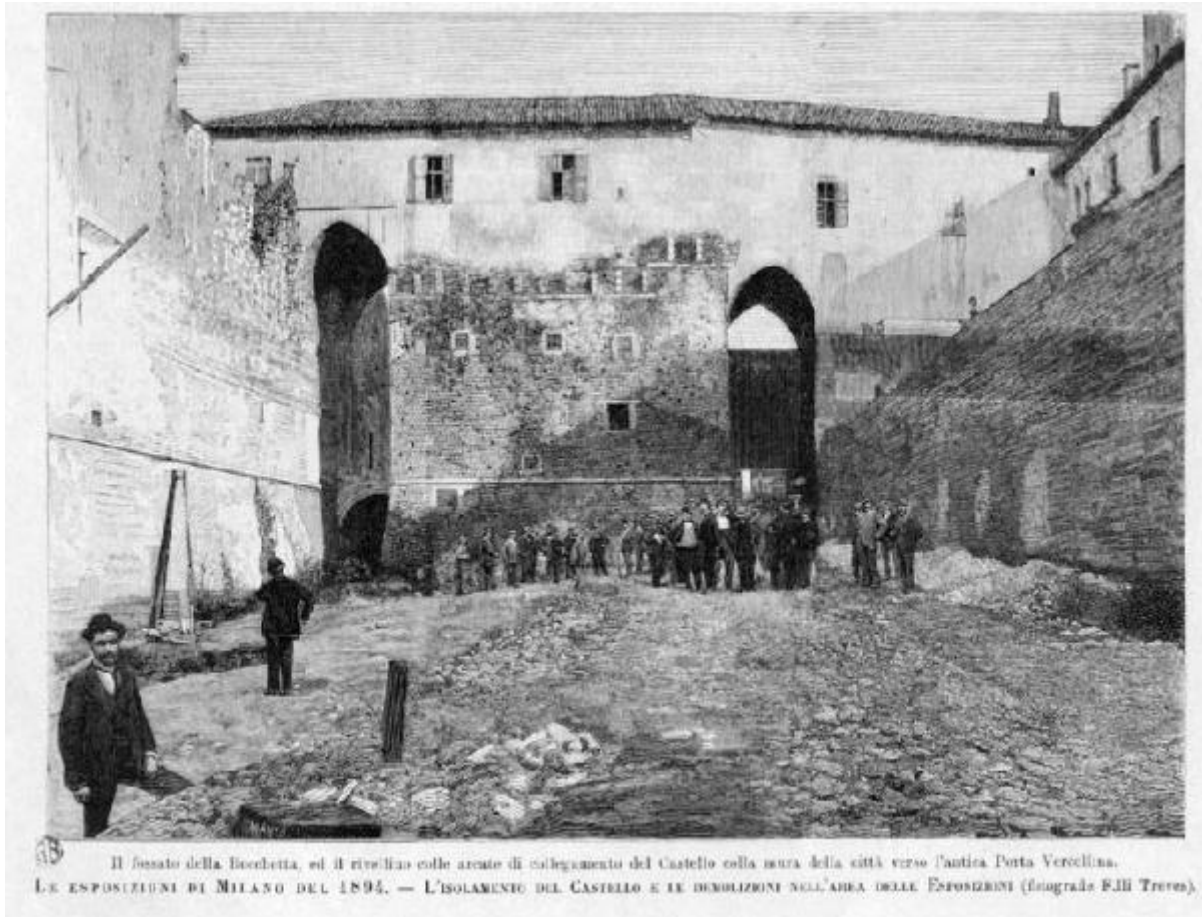


Milano. Castello Sforzesco

Mancastropa, Ernesto



Il fossato della Bocchetta, ed il rivellino colle arcate di collegamento del Castello colla duca della città verso l'antica Porta Verocchina.
LE ESPOSIZIONI DI MILANO DEL 1894. — L'ISOLAMENTO DEL CASTELLO E LE DEMOLIZIONI NELL'AREA DELLE ESPOSIZIONI (fotografo F.H. Treves).

Link risorsa: <https://www.lombardiabeniculturali.it/stampe/schede/H0110-10488/>

Scheda SIRBeC: <https://www.lombardiabeniculturali.it/stampe/schede-complete/H0110-10488/>

CODICI

Unità operativa: H0110

Numero scheda: 10488

Codice scheda: H0110-10488

Tipo scheda: S

Livello ricerca: I

CODICE UNIVOCO

Codice regione: 03

Numero catalogo generale: 01952747

Ente schedatore: R03/ Raccolta delle Stampe Achille Bertarelli

Ente competente: S27

OGGETTO

OGGETTO

Definizione: stampa

Disponibilità del bene: reale

SOGGETTO

Categoria generale: architettura

Identificazione: MILANO: CASTELLO SFORZESCO

Titolo: Milano. Castello Sforzesco

LOCALIZZAZIONE GEOGRAFICO-AMMINISTRATIVA

INDICAZIONE DEL CONTENITORE FISICO

Codice del contenitore fisico: 19

Categoria del contenitore fisico: architettura

LOCALIZZAZIONE GEOGRAFICO-AMMINISTRATIVA ATTUALE

Stato: Italia

Regione: Lombardia

Provincia: MI

Nome provincia: Milano

Codice ISTAT comune: 015146

Comune: Milano

COLLOCAZIONE SPECIFICA

Tipologia: castello

Denominazione: Castello Sforzesco - complesso

Indirizzo: Piazza Castello

Denominazione struttura conservativa - livello 1: Civiche Raccolte Grafiche e Fotografiche del Castello Sforzesco

Denominazione struttura conservativa - livello 2: Raccolta delle Stampe Achille Bertarelli

Tipologia struttura conservativa: museo

Altra denominazione [1 / 5]: Castello di Porta Giovia

Altra denominazione [2 / 5]: Castello di Porta Giovia

Altra denominazione [3 / 5]: Castello di Porta Giovia

Altra denominazione [4 / 5]: Castello di Porta Giovia

Altra denominazione [5 / 5]: Castello di Porta Giovia

DATI PATRIMONIALI E COLLEZIONI

INVENTARIO

Numero: PV m. 6-76b

RAPPORTO

AREA DEL LIBRO

Titolo della pubblicazione: L'Illustrazione Italiana

Numero di edizione: 1893

Situazione attuale: stampa non più in volume

CRONOLOGIA

CRONOLOGIA GENERICA

Secolo: sec. XIX

CRONOLOGIA SPECIFICA

Da: 1893

Validità: post

A: 1893

Validità: ante

DEFINIZIONE CULTURALE

AUTORE

Ruolo: incisore

Nome di persona o ente: Mancastroppa, Ernesto

Tipo intestazione: P

Dati anagrafici/Periodo di attività: 1857-1909

Codice scheda autore: H0100-00142

DATI TECNICI

MATERIA E TECNICA

Materia: xilografia

MISURE

Unità: mm

Altezza: 152

Larghezza: 216

Indicazioni sul soggetto: Immagine tratta da un giornale con veduta del Castello di Milano al momento delle demolizioni.

DATI ANALITICI

ISCRIZIONI [1 / 2]

Posizione: in basso

Trascrizione

Il fossato della Rocchetta, ed il rivellino colle arcate di collegamento del Castello colla mura della città verso l'antica Porta Vercellina. / LE ESPOSIZIONI DI MILANO DEL 1894 - L'ISOLAMENTO DEL CASTELLO E LE DEMOLIZIONI NELL'AREA DELLE ESPOSIZIONI

ISCRIZIONI [2 / 2]

Posizione: in basso a sinistra

Trascrizione: MANCA

CONDIZIONE GIURIDICA E VINCOLI

CONDIZIONE GIURIDICA

Indicazione generica: proprietà Ente pubblico territoriale

Indicazione specifica: Comune di Milano

Indirizzo: Piazza della Scala, 2 - 20121 Milano

FONTI E DOCUMENTI DI RIFERIMENTO

DOCUMENTAZIONE FOTOGRAFICA

Codice univoco della risorsa: SC_S_H0110-10488_IMG-0000102914

Genere: documentazione allegata

Codice identificativo: 006_076b

Collocazione del file nell'archivio locale: pv\medie

Nome del file originale: 006_076b.jpg

COMPILAZIONE

COMPILAZIONE

Anno di redazione: 1997

Ente compilatore: Raccolta delle Stampe Achille Bertarelli

Nome: Paiusco, Lucia

Funzionario responsabile: Mori, Giovanna

AGGIORNAMENTO-REVISIONE [1 / 2]

Anno di aggiornamento/revisione: 1999

Nome: Schiavi, Alessia

Ente compilatore: Raccolta delle Stampe Achille Bertarelli

AGGIORNAMENTO-REVISIONE [2 / 2]

Anno di aggiornamento/revisione: 1999

Nome: Seccareccia, Stefania

Ente compilatore: Raccolta delle Stampe Achille Bertarelli