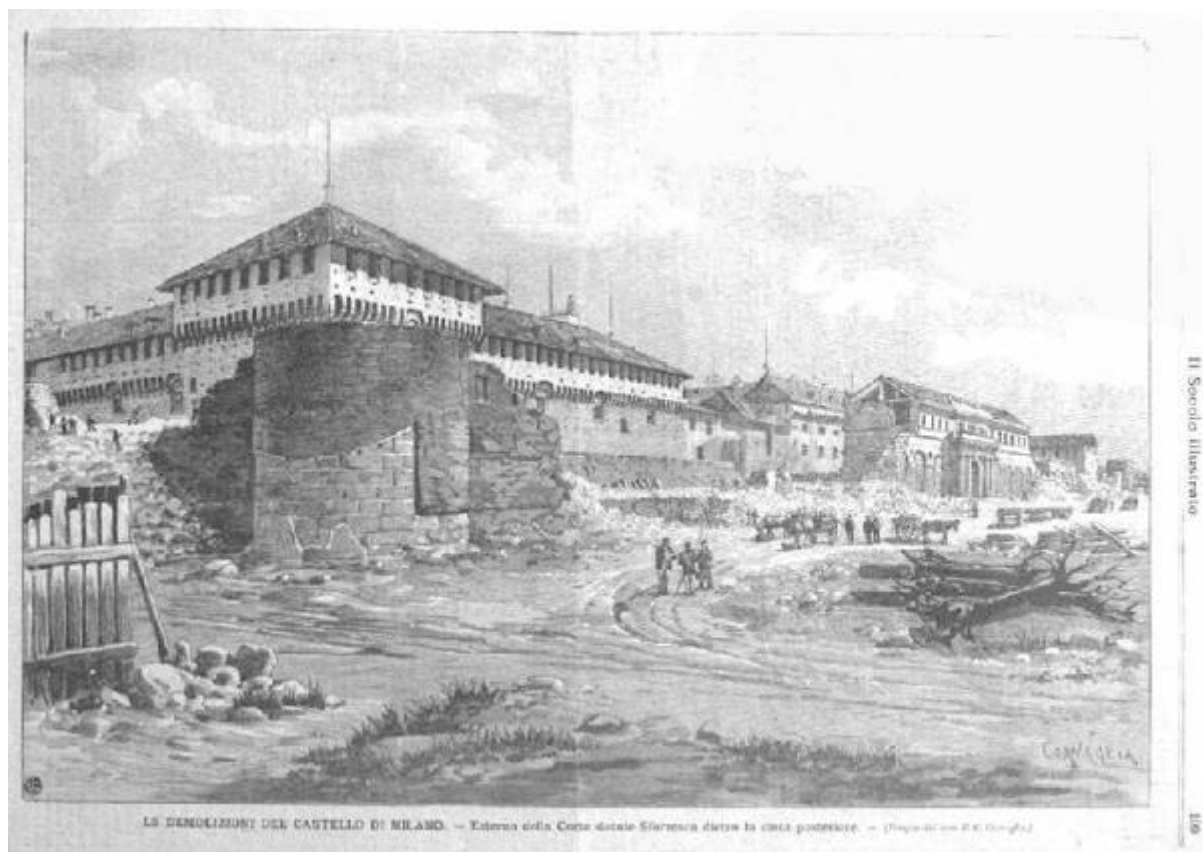


Milano. Castello Sforzesco

Cornaglia C.



Link risorsa: <https://www.lombardiabeniculturali.it/stampe/schede/H0110-10497/>

Scheda SIRBeC: <https://www.lombardiabeniculturali.it/stampe/schede-complete/H0110-10497/>

CODICI

Unità operativa: H0110

Numero scheda: 10497

Codice scheda: H0110-10497

Tipo scheda: S

Livello ricerca: I

CODICE UNIVOCO

Codice regione: 03

Numero catalogo generale: 01952756

Ente schedatore: R03/ Raccolta delle Stampe Achille Bertarelli

Ente competente: S27

OGGETTO

OGGETTO

Definizione: stampa

Disponibilità del bene: reale

SOGGETTO

Categoria generale: architettura

Identificazione: MILANO: CASTELLO SFORZESCO

Titolo: Milano. Castello Sforzesco

LOCALIZZAZIONE GEOGRAFICO-AMMINISTRATIVA

INDICAZIONE DEL CONTENITORE FISICO

Codice del contenitore fisico: 19

Categoria del contenitore fisico: architettura

LOCALIZZAZIONE GEOGRAFICO-AMMINISTRATIVA ATTUALE

Stato: Italia

Regione: Lombardia

Provincia: MI

Nome provincia: Milano

Codice ISTAT comune: 015146

Comune: Milano

COLLOCAZIONE SPECIFICA

Tipologia: castello

Denominazione: Castello Sforzesco - complesso

Indirizzo: Piazza Castello

Denominazione struttura conservativa - livello 1: Civiche Raccolte Grafiche e Fotografiche del Castello Sforzesco

Denominazione struttura conservativa - livello 2: Raccolta delle Stampe Achille Bertarelli

Tipologia struttura conservativa: museo

Altra denominazione [1 / 5]: Castello di Porta Giovia

Altra denominazione [2 / 5]: Castello di Porta Giovia

Altra denominazione [3 / 5]: Castello di Porta Giovia

Altra denominazione [4 / 5]: Castello di Porta Giovia

Altra denominazione [5 / 5]: Castello di Porta Giovia

DATI PATRIMONIALI E COLLEZIONI

INVENTARIO

Numero: PV m. 6-78

RAPPORTO

AREA DEL LIBRO

Titolo della pubblicazione: Il Secolo illustrato

Numero di edizione: 1893

Situazione attuale: stampa non più in volume

CRONOLOGIA

CRONOLOGIA GENERICA

Secolo: sec. XIX

CRONOLOGIA SPECIFICA

Da: 1893

Validità: post

A: 1893

Validità: ante

DEFINIZIONE CULTURALE

AUTORE

Ruolo: disegnatore

Nome di persona o ente: Cornaglia C.

Tipo intestazione: P

Dati anagrafici/Periodo di attività: notizie ultimo quarto sec. XIX

Codice scheda autore: H0080-01387

DATI TECNICI

MATERIA E TECNICA

Materia: xilografia

MISURE

Unità: mm

Altezza: 237

Larghezza: 345

Indicazioni sul soggetto

Immagine tratta da un giornale, rappresentante i lavori di demolizione delle mura del Castello Sforzesco.
carro, uomo

DATI ANALITICI

ISCRIZIONI [1 / 2]

Posizione: in basso

Trascrizione

LE DEMOLIZIONI DEL CASTELLO DI MILANO. - Esterno della Corte ducale Sforzesca dietro la cinta posteriore. -
(Disegno dal vero di C. Cornaglia.)

ISCRIZIONI [2 / 2]

Posizione: in basso a destra

Trascrizione: CORNAGLIA

CONDIZIONE GIURIDICA E VINCOLI

CONDIZIONE GIURIDICA

Indicazione generica: proprietà Ente pubblico territoriale

Indicazione specifica: Comune di Milano

Indirizzo: Piazza della Scala, 2 - 20121 Milano

FONTI E DOCUMENTI DI RIFERIMENTO

DOCUMENTAZIONE FOTOGRAFICA

Codice univoco della risorsa: SC_S_H0110-10497_IMG-0000102923

Genere: documentazione allegata

Codice identificativo: 006_078_

Collocazione del file nell'archivio locale: pv\medie

Nome del file originale: 006_078_.jpg

COMPILAZIONE

COMPILAZIONE

Anno di redazione: 1997

Ente compilatore: Raccolta delle Stampe Achille Bertarelli

Nome: Paiusco, Lucia

Funzionario responsabile: Mori, Giovanna

AGGIORNAMENTO-REVISIONE [1 / 2]

Nome: Schiavi, Alessia

Ente compilatore: Raccolta delle Stampe Achille Bertarelli

AGGIORNAMENTO-REVISIONE [2 / 2]

Nome: Seccareccia, Stefania

Ente compilatore: Raccolta delle Stampe Achille Bertarelli